

Link do produktu: <https://elektronikadomowa.pl/kamera-tubowa-ip-mazi-iwh-41eix-4mpx-28mm-ir30-12vdc-poe-p-11538.html>



KAMERA TUBOWA IP MAZi IWH-41EIX 4Mpx 2.8mm IR30 12VDC PoE

Cena brutto	513,76 zł
Cena netto	417,69 zł
Dostępność	Produkt archiwalny
Numer katalogowy	15961
Producent	MAZi
Widzenie w nocy	21-30 m
Obiektyw	stałogniskowy 2.8 mm
Rozdzielczość	4 Mpx (2K)

Opis produktu

Kamera tubowa IP Mazi IWH-41EIX posiada rozdzielczość obrazu **4 MPX** oraz obiektyw stałogniskowy **2.8 mm**, który pozwala na uzyskanie szerokiego kąta widzenia (114 st.). Produkt wyposażony jest też w reflektor podczerwieni **z zasięgiem do 30 m**, zapewniający dobrą widoczność **w zupełnej ciemności**.

Kamera jest kompatybilna ze standardem **ONVIF**, więc współpracuje z innymi kamerami IP większości znanych producentów. Produkt posiada wodoodporną obudowę, stanowiącą ochronę sprzętu przed złymi warunkami atmosferycznymi. Przeznaczony jest **do różnorodnych zastosowań wewnętrznych i zewnętrznych**. Kamerę można zamontować **na suficie i na ścianie**.

Cechy produktu:

- rozdzielczość: 4MPX
H.264 / H.264+ / H.265+ / H.265
- obiektyw stałogniskowy 2.8 mm
- funkcje: AWB, AGC, AES, BLC, 3D-DNR, Rol, DWDR, Smart IR
- promiennik podczerwieni IR - zasięg do 30 m
- zgodność z ONVIF (PROFILE S), ISAPI
- obsługa chmury
- detekcja ruchu, alarm sabotażu wideo, powiadomienie o nieudanej próbie logowania
- stopień ochrony: IP67

Przeznaczenie:

Kamera posiada wodoodporną obudowę, stanowiącą ochronę sprzętu. Przeznaczona jest do różnorodnych zastosowań. Można ją zamontować na suficie lub na ścianie. Jest przydatny do obserwacji np. magazynów, biur, hurtowni czy szkół.

Wybrane funkcje:

1) AGC (Auto Gain Control - automatyczna kontrola wzmocnienia)

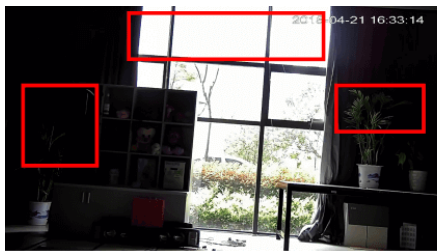
Funkcja, dzięki której można uzyskać większy poziom sygnału – szczególnie w warunkach słabego oświetlenia. Obraz staje się wyostrzony, więc jest też bardziej czytelny.

2) BLC (Back Light Compensation - kompensacja światła wstecznego)

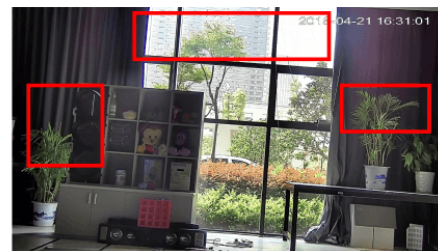
Funkcja przydatna w sytuacji, gdy sprzęt ukierunkowany jest na silne światło i pierwszy plan jest zbyt ciemny, przez co też niewyraźny. BLC rozświetla ciemne miejsca, wraz z tłem, dzięki czemu jakość obrazu jest zdecydowanie lepsza.



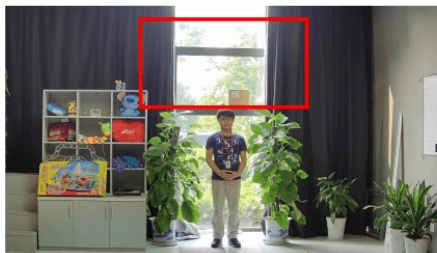
3) WDR (Wide Dynamic Range)



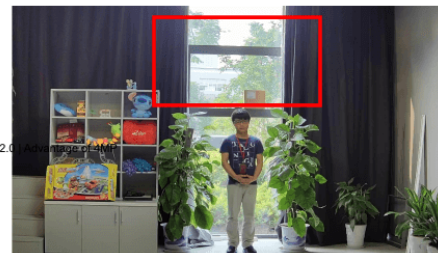
WDR OFF



WDR ON



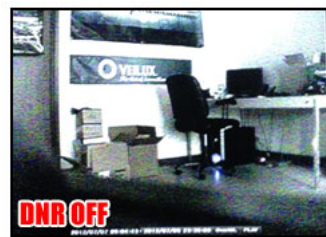
120dB WDR



140dB WDR

4) DNR (Digital Noise Reduction - cyfrowa redukcja szumów)

Dzięki niej łatwo zredukujemy szумы na obrazie, ale zminimalizujemy niedociągnięcia powstałe w wyniku całkowitego lub niedostatecznego braku światła.



Specyfikacja techniczna:

- przetwornik: 1/3" 4MPX CMOS
- rozdzielczość: 2560 x 1440 px @ 20kl/s, 1920 x 1080 px, 1280 x 720 px
- czułość: 0,01lx (kolor F1.2) / 0,028lx (kolor F2.0) / 0,00lx (IR wł.)
- TDN ICR: tak
- obiektyw stałogniskowy 2.8 mm
- promiennik podczerwieni IR LED: zasięg do 30 m, Smart IR
- zgodność: ONVIF, profile S i G, PSIA, CGI, ISAPI
- stopień ochrony: IP67

-
- zasilanie: 12V DC / PoE, max. 4,2W (12V), max. 4,2W (PoE)
 - pobór prądu: max. 0,35 A (12V), max. 0,2 - 0,1A (PoE)
 - wymiary: 66,2 × 67,8 × 177,6 mm

W zestawie:

- kamera Mazi IWH-41EIX - 1 szt.