

Link do produktu: <https://elektronikadomowa.pl/kamera-tubowa-ip-mazi-iwh-41eax-4mpx-28-12mm-ir30-12vdc-poe-p-11542.html>



KAMERA TUBOWA IP MAZi IWH-41EAX 4Mpx 2.8-12mm IR30 12VDC PoE

Cena brutto	894,35 zł
Cena netto	727,11 zł
Dostępność	Dostępność 24h.
Czas wysyłki	24 godziny
Numer katalogowy	15965
Producent	MAZi

Opis produktu

Kamera tubowa IP Mazi IWH-41EAX posiada rozdzielczość obrazu **4 MPX** oraz obiektyw zmiennoogniskowy **2.8-12 mm**, który pozwala na dopasowanie kąta widzenia do miejsca obserwacji. Produkt wyposażono w promiennik podczerwieni o zasięgu do 30m, który pozwala na uzyskanie dobrej jakości obrazu nawet w nocy. Kamera posiada wodoodporną obudowę, stanowiącą ochronę sprzętu przed złymi warunkami atmosferycznymi. Przeznaczony jest **do zastosowań zewnętrznych**. Kamerę można zamontować **na suficie i na ścianie**.

Cechy produktu:

- rozdzielczość: 4MPX
H.264 / H.264+ / H.265+ / H.265
- obiektyw zmiennoogniskowy 2.8-12 mm, moto-zoom
- funkcje: AWB, AGC, AES, BLC, 3D-DNR, Rol, WDR 120dB, Smart IR
- promiennik podczerwieni o zasięgu do 30m (w terenie otwartym)
- zgodność z ONVIF (PROFILE S, PROFILE G), ISAPI, MAZI+
- obsługa chmury
- detekcja ruchu, alarm sabotażu wideo, powiadomienie o nieudanej próbie logowania, rozłączenie sieci, konflikt adresów IP
- czytnik kart mikro SD do 128GB (brak w zestawie)
- stopień ochrony: IP67

Przeznaczenie:

Kamera posiada wodoodporną obudowę, stanowiącą ochronę sprzętu. Przeznaczona jest do różnorodnych zastosowań. Można ją zamontować na suficie lub na ścianie. Jest przydatny do obserwacji np. magazynów, biur, hurtowni czy szkół.

Wybrane funkcje:

1) AGC (Auto Gain Control - automatyczna kontrola wzmocnienia)

Funkcja, dzięki której można uzyskać większy poziom sygnału - szczególnie w warunkach słabego oświetlenia. Obraz staje się wyostrzony, więc jest też bardziej czytelny.

2) BLC (Back Light Compensation - kompensacja światła wstecznego)

Funkcja przydatna w sytuacji, gdy sprzęt ukierunkowany jest na silne światło i pierwszy plan jest zbyt ciemny, przez co też niewyraźny. BLC rozświetla ciemne miejsca, wraz z tłem, dzięki czemu jakość obrazu jest zdecydowanie lepsza.

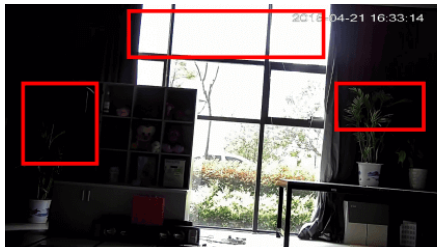


Camera without BLC

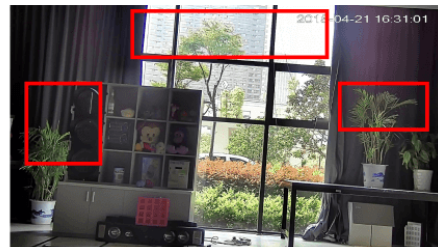


Camera with BLC

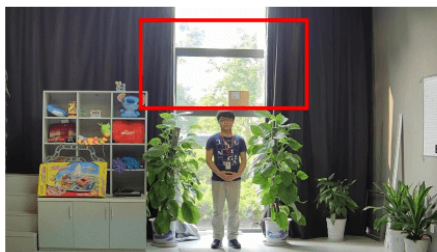
3) WDR (Wide Dynamic Range)



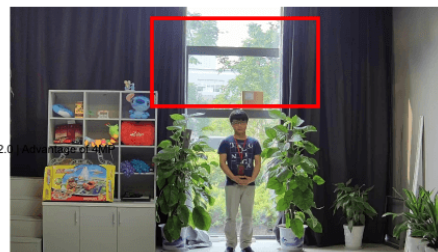
WDR OFF



WDR ON



120dB WDR



140dB WDR

4) DNR (Digital Noise Reduction - cyfrowa redukcja szumów)

Dzięki niej łatwo zredukujemy szumy na obrazie, ale zminimalizujemy niedociągnięcia powstałe w wyniku całkowitego lub niedostatecznego braku światła.



Specyfikacja techniczna:

- przetwornik: 1/3" 4MPX CMOS
- rozdzielczość: 2560 x 1440 px @ 20kl/s
- czułość: 0,01lx (kolor F1.2) / 0,018lx (kolor F2.0) / 0,00lx (IR wł.)
- TDN ICR: tak
- obiektyw zmiennoogniskowy 2.8-12 mm, moto-zoom
- promiennik podczerwieni o zasięgu do 30m (w terenie otwartym)
- zgodność: ONVIF (PROFILE S, PROFILE G), ISAPI, MAZI+
- stopień ochrony: IP67
- zasilanie: 12V DC / PoE, max. 7W (12V), max. 9W (PoE)
- pobór prądu: max. 0,6A (12V), max. 0,3 - 0,2A (PoE)
- wymiary: Φ 105 x 244,4 mm

W zestawie:

- kamera Mazi IWH-41EAX - 1 szt.