

Link do produktu: <https://elektronikadomowa.pl/kamera-tubowa-ip-mazi-iwh-26lix-2mpx-28mm-ir30-12vdc-poe-p-14139.html>



## KAMERA TUBOWA IP MAZi IWH-26LIX 2Mpx 2.8mm IR30 12VDC PoE

Cena brutto	<b>390,65 zł</b>
Cena netto	<b>317,60 zł</b>
Dostępność	<b>Dostępność 24h.</b>
Czas wysyłki	<b>24 godziny</b>
Numer katalogowy	<b>18498</b>
Producent	<b>MAZi</b>

### Opis produktu

**Kamera tubowa IP Mazi IWH-26LIX** posiada rozdzielczość obrazu **2 MPX** oraz obiektyw stałogniskowy **2.8 mm**, który pozwala na uzyskanie szerokiego kąta widzenia. Produkt wyposażono w promiennik podczerwieni o zasięgu **do 30 m** (w terenie otwartym), który pozwala na uzyskanie dobrej jakości obrazu nawet w nocy. Kamera posiada wodoodporną obudowę, stanowiącą ochronę sprzętu przed złymi warunkami atmosferycznymi. Przeznaczony jest **do zastosowań zewnętrznych**. Kamerę można zamontować **na suficie i na ścianie**.

### Cechy produktu:

- rozdzielczość: 2MPX  
H.265, H.265+. H.264 oraz H.264+
- obiektyw stałogniskowy 2.8 mm
- kąt widzenia: 114° (w poziomie), 60° (w pionie)
- funkcje: AWB, AGC, AES, DNR, DWDR, BLC, Smart IR, detekcja ruchu, detekcja przysłonięcia kamery - sabotaż
- wbudowany mikrofon
- złącze kart mikro SD do 256GB (brak w zestawie)
- promiennik podczerwieni o zasięgu do 30m (w terenie otwartym)
- zgodność z ONVIF, ISAPI
- obsługa chmury
- stopień ochrony: IP67

### Przeznaczenie:

Kamera posiada wodoodporną obudowę, stanowiącą ochronę sprzętu. Przeznaczona jest do różnorodnych zastosowań. Można ją zamontować na suficie lub na ścianie. Jest przydatny do obserwacji np. magazynów, biur, hurtowni czy szkół.

### Wybrane funkcje:

#### 1) AGC (Auto Gain Control - automatyczna kontrola wzmocnienia)

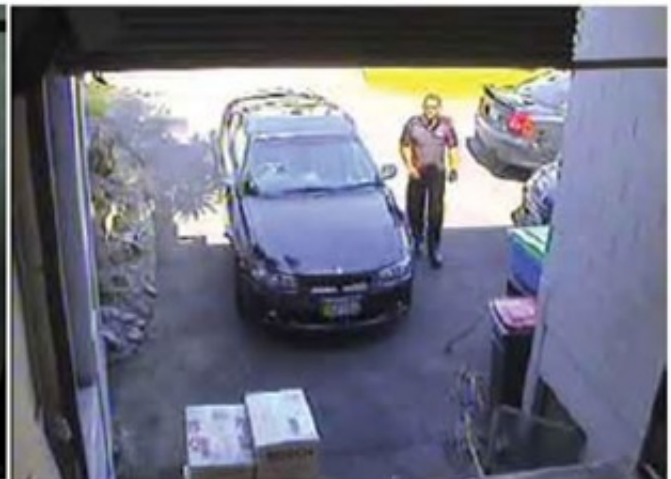
Funkcja, dzięki której można uzyskać większy poziom sygnału - szczególnie w warunkach słabego oświetlenia. Obraz staje się wyostrzony, więc jest też bardziej czytelny.

#### 2) BLC (Back Light Compensation - kompensacja światła wstecznego)

Funkcja przydatna w sytuacji, gdy sprzęt ukierunkowany jest na silne światło i pierwszy plan jest zbyt ciemny, przez co też niewyraźny. BLC rozświetla ciemne miejsca, wraz z tłem, dzięki czemu jakość obrazu jest zdecydowanie lepsza.

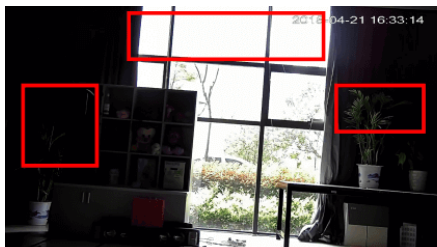


Camera without BLC

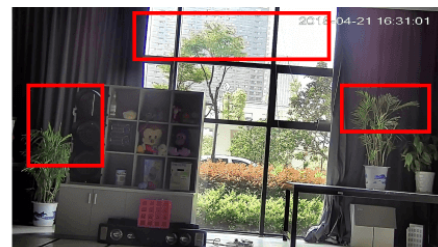


Camera with BLC

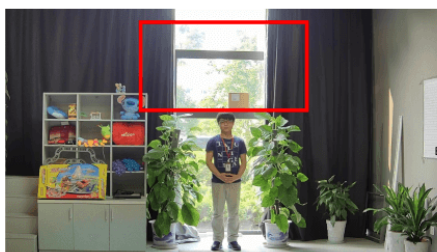
### 3) WDR (Wide Dynamic Range)



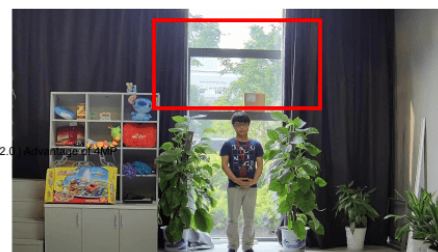
WDR OFF



WDR ON



120dB WDR



140dB WDR

### 4) DNR (Digital Noise Reduction - cyfrowa redukcja szumów)

Dzięki niej łatwo zredukujemy szумы na obrazie, ale zminimalizujemy niedociągnięcia powstałe w wyniku całkowitego lub niedostatecznego braku światła.



### Specyfikacja techniczna:

- przetwornik: 1/2,7" CMOS 2MPX
- rozdzielczość: 1920 x 1080 px @ 25kl/s, 1280 x 720 @ 25kl/s  
H.265, H.265+. H.264 oraz H.264+
- czułość: 0,01lx (F1.2, AGC wł.) / 0,00lx (IR wł.)
- TDN ICR: tak
- obiektyw stałogniskowy 2.8 mm
- kąt widzenia: 114° (w poziomie), 60° (w pionie)
- promiennik podczerwieni o zasięgu do 30m (w terenie otwartym)
- zgodność z ONVIF, ISAPI
- stopień ochrony: IP67
- zasilanie: 12V DC / PoE, max. 5W (12V), max. 6.5W (PoE)
- pobór prądu: max. 0,4A (12V), max. 0,2-0,15A (PoE)
- wymiary: 177,6 x 66,2 x 67,8 mm

### W zestawie:

- kamera Mazi IWH-26LIX - 1 szt.