

Link do produktu: <https://elektronikadomowa.pl/kamera-tubowa-ip-mazi-iwh-21lix-2mpx-28mm-ir30-12vdc-poe-p-10785.html>



KAMERA TUBOWA IP MAZi IWH-21LIX 2Mpx 2.8mm IR30 12VDC PoE

Cena brutto	625,69 zł
Cena netto	508,69 zł
Dostępność	Produkt archiwalny
Numer katalogowy	15222
Producent	MAZi
Widzenie w nocy	21-30 m
Rozdzielczość	2 Mpx (FullHD)
Obiektyw	stałogniskowy 2.8 mm

Opis produktu

Kamera tubowa IP Mazi posiada wbudowany przetwornik obrazu o rozdzielczości **2 MPX** oraz obiektyw stałogniskowy **2.8 mm**, który pozwala na uzyskanie szerokiego kąta widzenia. Produkt wyposażony jest też w reflektor podczerwieni **z zasięgiem do 30 m**, zapewniający doskonałą widoczność **w zupełnej ciemności**.

Kamera jest kompatybilna ze standardem **ONVIF**, więc współpracuje z innymi kamerami IP większości znanych producentów. Produkt posiada wodoodporną obudowę, stanowiącą ochronę sprzętu przed złymi warunkami atmosferycznymi. Przeznaczony jest **do różnorodnych zastosowań**. Kamerę można zamontować **na suficie i na ścianie**.

Cechy produktu:

- rozdzielczość: 2MPX
- obiektyw stałogniskowy 2.8 mm
- pole widzenia: 114° (w poziomie), 62° (w pionie)
- funkcje: AWB, AGC, AES, BLC, dWDR, Smart IR
- wbudowany mikrofon
- promiennik podczerwieni IR - zasięg do 30 m
- zgodność z ONVIF Profile S oraz G, PSIA, CGI, ISAPI
- detekcja przysłonięcia kamery - sabotaż
- stopień ochrony: IP66

Przeznaczenie:

Kamera posiada wodoodporną obudowę, stanowiącą ochronę sprzętu przed złymi warunkami atmosferycznymi. Przeznaczona jest do różnorodnych zastosowań. Można ją zamontować na suficie lub na ścianie. Jest przydatny do obserwacji np. magazynów, biur, hurtowni czy szkół.

Wybrane funkcje:

1) AGC (Auto Gain Control - automatyczna kontrola wzmocnienia)

Funkcja, dzięki której można uzyskać większy poziom sygnału - szczególnie w warunkach słabego oświetlenia. Obraz staje się wyostrzony, więc jest też bardziej czytelny.

2) BLC (Back Light Compensation - kompensacja światła wstecznego)

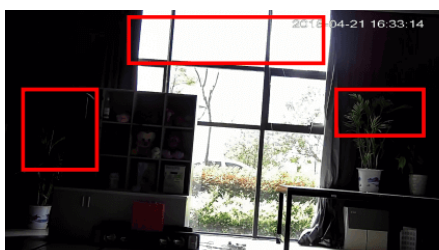
Funkcja przydatna w sytuacji, gdy sprzęt ukierunkowany jest na silne światło i pierwszy plan jest zbyt ciemny, przez co też niewyraźny. BLC rozświetla ciemne miejsca, wraz z tłem, dzięki czemu jakość obrazu jest zdecydowanie lepsza.



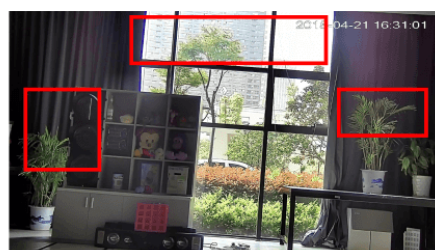
Camera without BLC

Camera with BLC

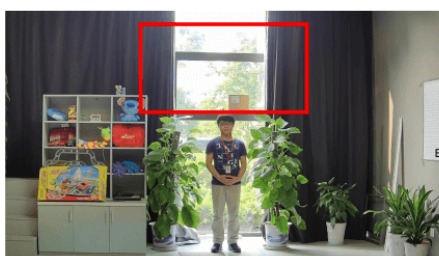
3) WDR (Wide Dynamic Range)



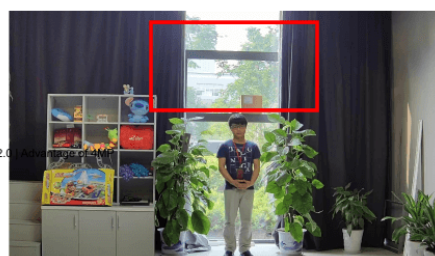
WDR OFF



WDR ON



120dB WDR



140dB WDR

4) DNR (Digital Noise Reduction - cyfrowa redukcja szumów)

Dzięki niej łatwo zredukujemy szумы na obrazie, ale zminimalizujemy niedociągnięcia powstałe w wyniku całkowitego lub niedostatecznego braku światła.



DNR OFF



DNR ON

Oprogramowanie ONVIF (współpraca z większością kamer IP)



Specyfikacja techniczna:

- przetwornik: 1/2,8" 2MPX CMOS
- rozdzielczość: 1920 x 1080 px @ 25kl/s; 1280 x 960 px @ 25kl/s; 1280 x 720 px @ 25kl/s
- czułość: kolor 0,01lx (F1,2, ARW wł.) / kolor 0,028 (F2,0, ARW wł.) / 0,00lx (IR wł.)
- obiektyw stałogniskowy 2.8 mm
- promiennik podczerwieni IR LED: zasięg do 30 m, Smart IR
- kompresja: H.265+, H.265, H.264+, H.264
- 32 kb/s - 16Mb/s
- zgodność: ONVIF Profile S oraz G, PSIA, CGI, ISAPI
- stopień ochrony: IP66
- zasilanie: 12V DC / PoE, max. 5W (12V), max. 7W (PoE)
- pobór prądu: max. 0,4 A (12V), max. 0,2 - 0,13A (PoE)
- wymiary: 70 x 191,3 mm

W zestawie:

- kamera Mazi IWH-21LIX - 1 szt.