

Link do produktu: <https://elektronikadomowa.pl/kamera-tubowa-ip-mazi-iwh-21irf-2mpx-4mm-ir30-wifi-12vdc-poe-p-3354.html>



## KAMERA TUBOWA IP MAZi IWH-21IRF 2Mpx 4mm IR30 WiFi 12VDC PoE

Cena brutto	<b>536,14 zł</b>
Cena netto	<b>435,89 zł</b>
Dostępność	<b>Produkt archiwalny</b>
Numer katalogowy	<b>9142</b>
Producent	<b>MAZi</b>
Widzenie w nocy	<b>21-30 m</b>
Rozdzielczość	<b>2 Mpx (FullHD)</b>
Obiektyw	<b>stałogniskowy 4 mm</b>

### Opis produktu

**Kamera tubowa IP Mazi** posiada wbudowany przetwornik obrazu o rozdzielczości **2 MPX** oraz obiektyw stałogniskowy **4 mm**, który pozwala na uzyskanie szerokiego kąta widzenia. Produkt wyposażony jest też w reflektor podczerwieni z **zasięgiem do 30 m**, zapewniający doskonałą widoczność **w zupełnej ciemności**.

Atutem jest wbudowany **moduł WiFi**, który pozwala na bezprzewodowe połączenie kamery z siecią LAN - **zasięg do 50 m**, niezależnie od warunków.

Kamera jest kompatybilna ze standardem **ONVIF**, więc współpracuje z innymi kamerami IP większości znanych producentów. Produkt posiada wodoodporną i wandaloodporną obudowę, stanowiącą ochronę sprzętu przed złymi warunkami atmosferycznymi i aktami wandalizmu. Przeznaczony jest **do różnorodnych zastosowań**. Kamerę można zamontować **na suficie i na ścianie (wymagany dodatkowy uchwyt)**.

### Cechy produktu:

- przetwornik: 2MPX CMOS
- obiektyw stałogniskowy 4 mm
- funkcje: BLC, AWB, AGC, AES
- promiennik podczerwieni IR - zasięg do 30 m
- czytnik kart MicroSD do 64 Gb (brak w zestawie)
- wbudowany moduł WiFi 2.4GHz
- wbudowana antena
- moc:
  - 11b: 17 (+/- 1,5 dBm) @11 Mbps
  - 11g: 14 (+/- 1,5 dBm) @54 Mbps
  - 11n: 12,5 (+/- 1,5 dBm) @150 Mbps
- prędkość:
  - 11b: do 11 Mbps
  - 11g: do 54 Mbps
  - 11n: do 150 Mbps
- zgodność z ONVIF, PSIA, CGI
- dużo opcji monitoringu sieciowego:
  - podgląd za pośrednictwem Internetu
  - CMS (DSS/PSS)
  - DMSS
- stopień ochrony: IP66, IK10
- zasilanie: 12VDC / PoE

### Przeznaczenie:

Kamera posiada wodoodporną i wandaloodporną obudowę, stanowiącą ochronę sprzętu przed złymi warunkami

atmosferycznymi i aktami wandalizmu. Przeznaczona jest do różnorodnych zastosowań. Można ją zamontować na suficie lub na ścianie (wymagany dodatkowy uchwyt). Jest przydatny do obserwacji np. magazynów, biur, hurtowni czy szkół.

### Wybrane funkcje:

#### 1) AGC (Auto Gain Control - automatyczna kontrola wzmocnienia)

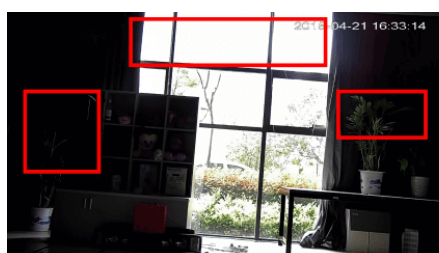
Funkcja, dzięki której można uzyskać większy poziom sygnału - szczególnie w warunkach słabego oświetlenia. Obraz staje się wyostrzony, więc jest też bardziej czytelny.

#### 2) BLC (Back Light Compensation - kompensacja światła wstecznego)

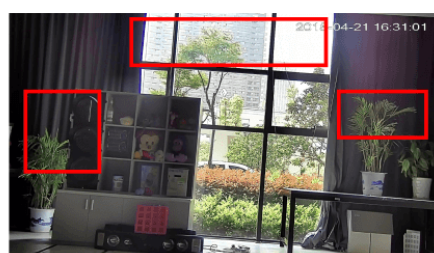
Funkcja przydatna w sytuacji, gdy sprzęt ukierunkowany jest na silne światło i pierwszy plan jest zbyt ciemny, przez co też niewyraźny. BLC rozświetla ciemne miejsca, wraz z tłem, dzięki czemu jakość obrazu jest zdecydowanie lepsza.



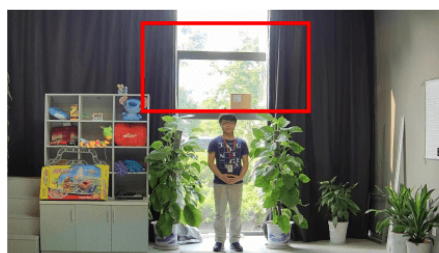
#### 3) WDR (Wide Dynamic Range)



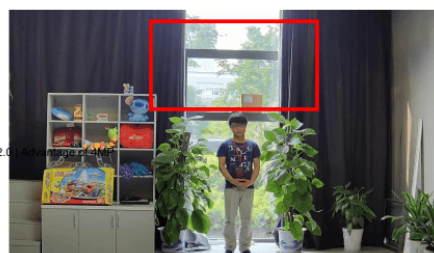
WDR OFF



WDR ON



120dB WDR



140dB WDR

#### 4) DNR (Digital Noise Reduction - cyfrowa redukcja szumów)

Dzięki niej łatwo zredukujemy szumy na obrazie, ale zminimalizujemy niedociągnięcia powstałe w wyniku całkowitego lub niedostatecznego braku światła.



### DMSS (dla urządzeń mobilnych)



### Oprogramowanie ONVIF (współpraca z większością kamer IP)



### Specyfikacja techniczna:

- przetwornik: 2MPX CMOS
- rozdzielczość: 1920 x 1080 px @25 kl/s
- czułość: 0.05 Lux (kolor) / 0.00 Lux (IR wł.)
- TDN ICR: tak
- obiektyw stałogniskowy 4 mm
- promiennik podczerwieni IR LED: zasięg do 20-30 m, Smart IR
- bitrate: 32 Kb/s - 16 Mb/s
- zgodność: ONVIF, PSIA, CGI
- czytnik kart MicroSD do 64 Gb (brak w zestawie)
- moduł Wifi 2.4 GHz
- stopień ochrony: IP66
- zasilanie: 12V DC / PoE
- pobór prądu: 0.58A
- wymiary: 60,4 x 76,9 x 139,2 mm

### W zestawie:

- kamera Mazi IWH-21IRF - 1 szt.

