

Link do produktu: <https://elektronikadomowa.pl/kamera-tubowa-ip-kenik-kg-8c40tfas-ilcd-2x-4mpx-4mm-ir40-12vdc-p-17907.html>



## KAMERA TUBOWA IP KENIK KG-8C40TFAS-ILCD 2x 4Mpx 4mm IR40 12VDC

Cena brutto	<b>2 499,99 zł</b>
Cena netto	<b>2 032,51 zł</b>
Dostępność	<b>Dostępność 24h.</b>
Czas wysyłki	<b>24 godziny</b>
Numer katalogowy	<b>22194</b>
Producent	<b>KENIK</b>
Widzenie w nocy	<b>31-40 m</b>
Rozdzielczość	<b>8 Mpx (4K)</b>
Obiektyw	<b>stafoogniskowy 4 mm</b>

### Opis produktu

**Kamera tubowa KENIK IP KG-8C40TFAS-ILCD** posiada **2 obiektywy rybie oko 4 mm o rozdzielczości 4 MPX każdy**. Dzięki płynnemu łączeniu z 2 obiektywami **180° oraz ultraszerokokątnemu obrazowi** możemy pokryć większe obszary monitoringu i mieć wszystko pod kontrolą.

Produkt wyposażony jest też w reflektor podczerwieni **z zasięgiem do 40 m** (w terenie otwartym), dzięki któremu uzyskasz wyraźny i dokładny obraz nawet w zupełnej ciemności.

Kamerę wyposażono w **migające czerwone i niebiesko światła oraz syrenę**, które skutecznie odstraszą potencjalnych intruzów.

Posiada wodoodporną obudowę, dzięki czemu można ją zamontować wewnątrz i na zewnątrz pomieszczeń. Świetnie sprawdzi się do obserwacji sklepu, magazynu, szkół, biur, domu itp. Pozwala na montaż **na suficie i na ścianie**.

### Cechy produktu:

- rozdzielczość: 2x 4MPX
- 2x obiektyw fisheye 4 mm
- kąt widzenia: 180° (w poziomie, +/-10°)
- funkcje: WDR 130dB, 3D DNR, AWB, AGC, BLC, HLC, Dzień/noc (ICR), ROI
- kompresja wideo: H.264/H.264+/H.265/H.265+/MJPEG
- 3 strumienie
- wejście/wyjście audio: 1/1 (jack)
- wejście/wyjście alarmowe: 1/1
- wbudowany głośnik i mikrofon
- czytnik kart microSD do 256Gb (brak w zestawie)
- zasięg promienników podczerwieni: do 40 m (w terenie otwartym)
- zgodność z ONVIF 2.6
- przycisk reset
- podgląd mobilny na smartfonie - aplikacja uCloud Cam (Android, iPhone)
- stopień ochrony: IP67

### Przeznaczenie:

Kamera posiada wodoodporną obudowę, dzięki czemu można ją zamontować wewnątrz i na zewnątrz pomieszczeń. Świetnie sprawdzi się do obserwacji sklepu, magazynu, szkół, biur, domu itp. Pozwala na montaż na suficie.

### Wybrane funkcje:

#### 1) AGC (Auto Gain Control - automatyczna kontrola wzmocnienia)

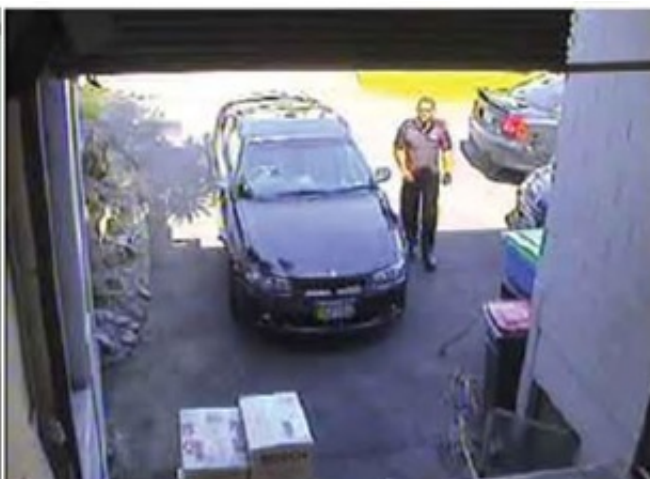
Funkcja, dzięki której można uzyskać większy poziom sygnału – szczególnie w warunkach słabego oświetlenia. Obraz staje się wyostrzony, więc jest też bardziej czytelny.

## 2) BLC (Back Light Compensation - kompensacja światła wstecznego)

Funkcja przydatna w sytuacji, gdy sprzęt ukierunkowany jest na silne światło i pierwszy plan jest zbyt ciemny, przez co też niewyraźny. BLC rozświetla ciemne miejsca, wraz z tłem, dzięki czemu jakość obrazu jest zdecydowanie lepsza.

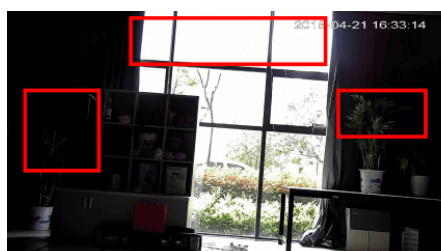


Camera without BLC

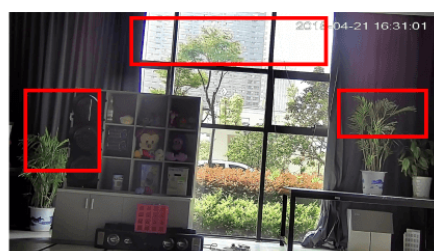


Camera with BLC

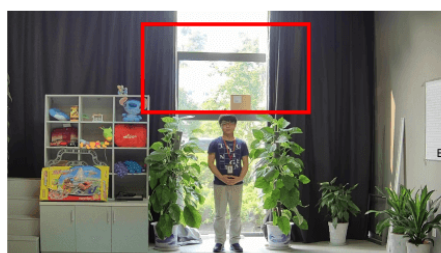
## 3) WDR (Wide Dynamic Range)



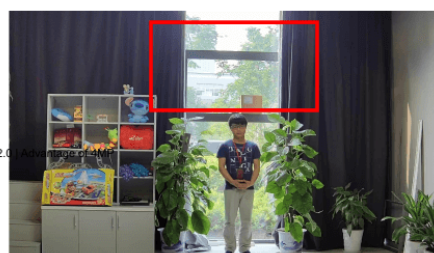
WDR OFF



WDR ON



120dB WDR



140dB WDR

### Specyfikacja techniczna:

- przetwornik: 2x 1/1.8" PS CMOS Sensor
- czułość: 0.008 lux(kolor), 0 lux(IR wł.)
- obiektyw fisheye 4 mm/F1.0
- kąt widzenia: 180° (w poziomie, +/-10°)
- mocowanie obiektywu: M12
- szybkość migawki: Auto/Ręczna, 1/3~1/10000s
- zasięg reflektora IR: 40m (w terenie otwartym)

- 
- DORI: 4mm, D: 70 m, O: 28.5 m, R: 14.3 m, I: 7 m
  - kompresja wideo: H.264/H.264+/H.265/H.265+/MJPEG
  - kompresja audio: G.711A/G.711U
  - profil kodeka H.264: Podstawowy/Główny/Wysoki
  - profil kodeka H.265: główny
  - bitrate wideo: 11 Kbps~6 Mbps
  - rozdzielczość: 8Mpx (5120 x 1440)
  - liczba klatek:
    - strumień główny:
      - 50 Hz: 20 kl/s @5120 x 1440,
      - 60 Hz: 20 kl/s @5120 x 1440
    - strumień dodatkowy:
      - 50 Hz: 20 kl/s @1920 x 544
      - 60 Hz: 20 kl/s @1920 x 544
  - strumień trzeci:
    - 50 Hz: 20 kl/s @352 x 288
    - 60 Hz: 20 kl/s @352 x 240
  - ustawienia obrazu: Jasność/Kontrast/Nasycenie/Odcień/Ostrość
  - zdarzenia: detekcja ruchu (SMD człowiek/pojazd), zasłonięcie obrazu
  - Inteligentna Analiza Obrazu: przekroczenie linii, wykrycie intruza, wejście w obszar, opuszczenie obszaru (SMD + P.P. człowiek/pojazd)
  - protokoły: TCP/IP, ICMP, HTTP, HTTPS, FTP, DHCP, DNS, DDNS, RTP, RTSP, RTCP, NTP, IGMP, UPnP, SMTP, UPnP-TM, P2P
  - wspierane standardy: Onvif ( Profile S, G,T ) , CGI, SDK
  - wejście/wyjście audio: 1/1 (jack)
  - wejście/wyjście alarmowe: 1/1
  - zabezpieczenia: uwierzytelnianie użytkowników, filtrowanie adresów IP, maska wideo
  - podgląd mobilny: Android, IOS
  - NAS: NAS ( NFS, SMB/CIFS )
  - WEB: IE, Chrome, Firefox
  - interfejs komunikacyjny: 1x RJ45 10M/100M Ethernet Port
  - temperatura pracy: -40°C ~ 60°C
  - wilgotność względna: 95% lub mniej
  - obudowa: metal
  - stopień ochrony: IP67
  - zasilanie: 12V DC (± 10%) / PoE (802.3af)
  - pobór mocy: max. 11W
  - wymiary: 120 x 105 x 327 mm
  - waga: 1,85 kg

#### **W zestawie:**

- kamera Kenik KG-8C40TFAS-ILCD - 1 szt.