

Link do produktu: <https://elektronikadomowa.pl/kamera-tubowa-ip-kenik-kg-8250tzs-i-8mpx-27-135mm-ir50-12vdc-poe-p-12815.html>



## KAMERA TUBOWA IP KENIK KG-8250Tzs-I 8Mpx 2.7-13.5mm IR50 12VDC PoE

Cena brutto	<b>2 249,99 zł</b>
Cena netto	<b>1 829,26 zł</b>
Dostępność	<b>Produkt archiwalny</b>
Numer katalogowy	<b>17219</b>
Producent	<b>KENIK</b>
Widzenie w nocy	<b>41-50 m</b>
Rozdzielczość	<b>8 Mpx (4K)</b>
Obiektyw	<b>zmiennooogniskowy 2.7-13,5 mm</b>

### Opis produktu

**Kamera tubowa IP Kenik KG-8250Tzs-I** posiada wbudowany przetwornik obrazu o rozdzielczości **8 MPX (4K)** oraz obiektyw zmiennooogniskowy **2.7~13.5 mm (motozoom)**, który pozwala na dopasowanie kąta widzenia do miejsca obserwacji. Produkt wyposażony jest też w reflektor podczerwieni **z zasięgiem do 50 m** (w terenie otwartym), zapewniający doskonałą widoczność **w zupełnej ciemności**.

Atutem jest też czytnik kart **Micro SD/SDHC/SDXC (do 128 Gb)** oraz funkcja **inteligentnej analizy obrazu (IVS)**, w ramach której wyróżnia się:

- wykrycie intruza,
- przekroczenie linii,
- zniknięcie/pojawienie się przedmiotu,
- wejście w obszar,
- opuszczenie obszaru,
- szybki ruch,
- detekcja wałęsania się,
- detekcja parkowania,
- wykrycie zgromadzenia,
- detekcja twarzy,
- detekcja rozmycia obrazu,
- wykrycie zmiany sceny,
- detekcja dźwięku,
- statystyki przekroczenia linii,
- detekcja człowieka/pojazdu.

Produkt posiada wodoodporną obudowę, stanowiącą ochronę sprzętu. Przeznaczony jest **do różnorodnych zastosowań**. Kamerę można zamontować **na suficie i na ścianie**.

### Cechy produktu:

- rozdzielczość: 8MPX (3840x2160) przy 25kl/s
- obiektyw zmiennooogniskowy 2.7-13.5 mm, motozoom
- kąt widzenia: 112°~36° (w poziomie), 58°~20° (w pionie)
- kompresja: H.265+ / H.264+
- funkcje: WDR (120dB), dzień/noc (ICR), 3DNR, AWB, AGC, BLC, Defog, ROI
- promiennik podczerwieni IR - zasięg do 50 m (w terenie otwartym)
- diody LED światła białego Smart Light
- SD/SDHC/SDXC do 128GB
- 
-

- wejście/wyjście audio: 1/1
- wejście/wyjście alarmowe: 1/1
- wyjście testowe BNC
- darmowe oprogramowanie w j. polskim do rejestracji na komputerze
- program uCMS pozwala na podgląd obrazu i zarządzanie kamerą lub rejestratorem na komputerze. Umożliwia łączenie kilkunastu urządzeń znajdujących się w różnych lokalizacjach i podglądu obrazu nawet ze 128 kamer. W dodatku tworzenie e-mapy ułatwia przeglądanie oraz pozwala na podział systemu na strefy. Pomocna w tym na pewno będzie obsługa do 4 monitorów jednocześnie.
- aplikacja mobilna uCloudCam (Android/iOS)
- zgodność z ONVIF
- stopień ochrony: IP67

#### **Przeznaczenie:**

Kamera posiada wodoodporną obudowę, stanowiącą ochronę sprzętu. Przeznaczona jest do różnorodnych zastosowań. Można ją zamontować na suficie lub na ścianie. Jest przydatny do obserwacji np. magazynów, biur, hurtowni czy szkół.

#### **Wybrane funkcje:**

##### **1) AGC (Auto Gain Control - automatyczna kontrola wzmocnienia)**

Funkcja, dzięki której można uzyskać większy poziom sygnału - szczególnie w warunkach słabego oświetlenia. Obraz staje się wyostrojony, więc jest też bardziej czytelny.

##### **2) BLC (Back Light Compensation - kompensacja światła wstecznego)**

Funkcja przydatna w sytuacji, gdy sprzęt ukierunkowany jest na silne światło i pierwszy plan jest zbyt ciemny, przez co też niewyraźny. BLC rozświetla ciemne miejsca, wraz z tłem, dzięki czemu jakość obrazu jest zdecydowanie lepsza.



Camera without BLC

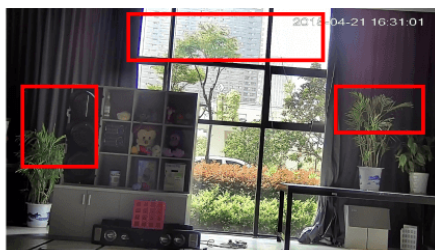


Camera with BLC

##### **3) WDR (Wide Dynamic Range)**



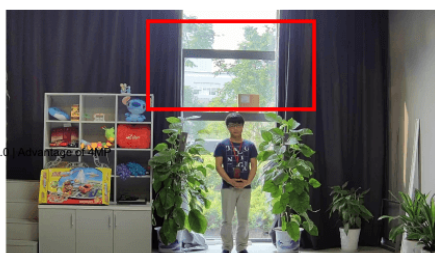
WDR OFF



WDR ON



120dB WDR



140dB WDR

#### 4) 3DNR (Digital Noise Reduction - cyfrowa redukcja szumów)

Dzięki niej łatwo zredukujemy szumy na obrazie, ale zminimalizujemy niedociągnięcia powstałe w wyniku całkowitego lub niedostatecznego braku światła.



#### Zdalny dostęp (online)

Przeglądarka internetowa Internet Explorer umożliwia konfigurację urządzenia przez menu (wtyczka ActiveX). Dla urządzeń mobilnych istnieją aplikacje MeyeSuper oraz Xmeye (sklep Google Play i App Store).

#### Oprogramowanie ONVIF (współpraca z większością kamer IP)



#### Specyfikacja techniczna:

- przetwornik: 1/2.8" 8MPX PS CMOS Sony STARVIS IMX415

- 
- czułość: 0.001 Lux (kolor), 0 Lux (IR wł.)
  - szybkość migawki: Auto/Ręczna, 1/3~1/10000s
  - wolna migawka: Wspierane
  - obiektyw zmiennoogniskowy 2.7-13.5 mm, motozoom
  - kąt widzenia: 112°~36° (w poziomie), 58°~20° (w pionie)
  - mocowanie obiektywu:  $\varnothing 14$
  - promiennik podczerwieni - zasięg do 50 m (w terenie otwartym)
  - kompresja wideo: H.265+ / H.265 / H.264+ / H.264
  - profil kodeka H.264: podstawowy/główny/wysoki
  - profil kodeka H.265: główny
  - bitrate wideo: 11 Kbps~10Mbps
  - kompresja audio: G.711a / G.711u
  - bitrate audio: 64 Kbps
  - max. rozdzielczość: 8 Mpx (3840 × 2160)
  - liczba klatek:
    - strumień główny: 8Mpx @1 ~ 25kl/s
    - strumień dodatkowy: 720P / D1 / CIF @1 ~ 25kl/s
    - strumień mobilny: CIF @1 ~ 25kl/s
  - ustawienia obrazu: Jasność/Kontrast/Nasylenie/Odcień/Ostrość
  - BLC: Wł./Wył, strefa konfigurowalna
  - obsługa sieciowej pamięci masowej: NAS (NFS/CIFS)
  - zdarzenia: detekcja ruchu, zasłonięcie obrazu, wejście/wyjście alarmowe, SMD
  - Inteligentna analiza obrazu: wykrycie intruza, przekroczenie linii, zniknięcie/pojawienie się przedmiotu, wejście w obszar, opuszczenie obszaru, szybki ruch, detekcja wałęsania się, detekcja parkowania, wykrycie zgromadzenia, detekcja twarzy, detekcja rozmycia obrazu, wykrycie zmiany sceny, detekcja dźwięku, statystyki przekroczenia linii, detekcja człowieka/pojazdu
  - protokoły sieciowe: TCP/IP, ICMP, HTTP, HTTPS, FTP, DHCP, DNS, DDNS, RTP, RTSP, RTCP, NTP, IGMP, UPnP, SMTP, UPnP-TM, P2P, Bonjour, IPV6
  - wspierane standardy: Onvif 2.6, Profile S, CGI
  - zabezpieczenia: uwierzytelnianie użytkowników, filtrowanie adresów IP, maska wideo
  - podgląd mobilny: iPhone, iPad, Android
  - interfejs komunikacyjny: 1x RJ45 10M/100M Ethernet Port
  - czytnik kart Micro SD/SDHC/SDXC do 128GB (brak w zestawie)
  - wejście/wyjście audio: 1/1
  - wejście/wyjście alarmowe: 1/1
  - wyjście testowe wideo: 1x BNC
  - stopień ochrony: IP67
  - temperatura pracy: -30°C ...+60°C
  - wilgotność: 95% lub mniej (bez kondensacji)
  - napięcie zasilania: 12VDC / PoE (802.3af)
  - pobór mocy: max. 11W
  - wymiary: 80 x 275,8 mm
  - waga: 1,188 kg

#### **W zestawie:**

- kamera Kenik KG-8250TZS-I - 1 szt.
- instrukcja.