

Link do produktu: <https://elektronikadomowa.pl/kamera-tubowa-ip-kenik-kg-8040tzs-i-8mpx-36-11mm-ir40-12vdc-poe-p-6172.html>



KAMERA TUBOWA IP KENIK KG-8040Tzs-I 8Mpx 3.6-11mm IR40 12VDC PoE

Cena brutto	1 999,00 zł
Cena netto	1 625,20 zł
Dostępność	Produkt archiwalny
Numer katalogowy	11403
Producent	KENIK

Opis produktu

Produkt archiwalny

Kamera tubowa KENIK IP posiada wbudowany przetwornik obrazu o rozdzielczości **8 MPX** oraz obiektyw zmiennoogniskowy **3.6 -11 mm, motozoom**, dzięki któremu dostosujesz kąt widzenia do miejsca obserwacji. Produkt wyposażony jest też w reflektor podczerwieni **z zasięgiem do 40 m**, dzięki któremu uzyskasz wyraźny i dokładny obraz nawet w zupełnej ciemności. Atutem jest też **czytnik kart MicroSD** (do 128 Gb; brak w zestawie) oraz **funkcja inteligentnej analizy obrazu (IVS)**, w ramach której wyróżnia się:

- wykrycie intruza w obszarze,
- przekroczenie linii,
- opuszczenie obszaru,
- wejście w obszar,
- szybko poruszający się obiekt,
- zniknięcie/pozostawienie obiektu,
- detekcja wałęsania się,
- wykrycie zgromadzenia,
- detekcja parkowania,
- detekcja twarzy.



Region Entrance



Region Exiting



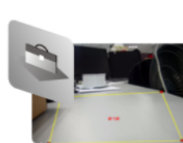
Area Intrusion



Line Crossing



Unattended Object



Object Missing



Fast Moving



Loitering



Parking



People Gathering



Face Detection

Kamera posiada wodoodporną obudowę, która chroni sprzęt przed zniszczeniem. Można ją zamontować **na zewnątrz** pomieszczeń. Świetnie sprawdzi się do obserwacji sklepu, magazynu, szkół, biur, domu itp. Obudowa pozwala na montaż **na suficie i na ścianie**.

Cechy produktu:

- przetwornik: Sony STARVIS IMX274 + Hi3519V101
- rozdzielczość: 8 MPX (3840x2160) przy 25kl/s
- kompresja: H.265+/H.264+
- funkcje: WDR (120dB), dzień/noc (ICR), 3DNR, AWB, AGC, BLC, Defog, ROI
- obiektyw zmiennoogniskowy: 3.6-11 mm (motozoom)
- reflektor podczerwieni IR: zasięg do 40 m
- diody LED światła białego Smart Light
- czytnik kart MicroSD do 128 Gb (brak w zestawie)
- inteligentna analiza obrazu IVS (wykrycie intruza w obszarze, przekroczenie linii, opuszczenie obszaru, wejście w obszar, szybko poruszający się obiekt, zniknięcie/pozostawienie przedmiotu, detekcja wałęsania się, wykrycie zgromadzenia, detekcja parkowania, detekcja twarzy)
- 3 strumienie
- nagrywanie bezpośrednio na serwerze NAS
- wejście/wyjście alarmowe: 1/1
- wejście/wyjście audio: 1/1
- wyjście testowe BNC
- ONVIF 2.6
- podgląd mobilny na smartfonie (Android, iPhone)
- stopień ochrony: IP66
- zasilanie: 12V DC / PoE (802.3af)

Przeznaczenie:

Kamera posiada wodoodporną obudowę, która chroni sprzęt przed zniszczeniem. Można ją zamontować na zewnątrz pomieszczeń. Świetnie sprawdzi się do obserwacji sklepu, magazynu, szkół, biur, domu itp. Obudowa pozwala na montaż na suficie i na ścianie.

Wybrane funkcje:

1) AGC (Auto Gain Control - automatyczna kontrola wzmocnienia)

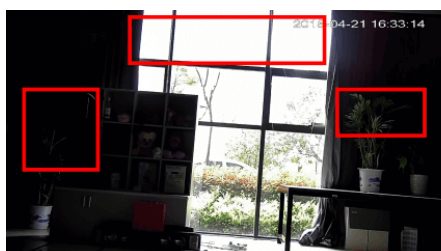
Funkcja, dzięki której można uzyskać większy poziom sygnału - szczególnie w warunkach słabego oświetlenia. Obraz staje się wyostrzony, więc jest też bardziej czytelny.

2) BLC (Back Light Compensation - kompensacja światła wstecznego)

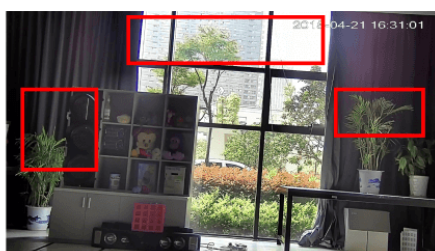
Funkcja przydatna w sytuacji, gdy sprzęt ukierunkowany jest na silne światło i pierwszy plan jest zbyt ciemny, przez co też niewyraźny. BLC rozświetla ciemne miejsca, wraz z tłem, dzięki czemu jakość obrazu jest zdecydowanie lepsza.



3) WDR (Wide Dynamic Range)



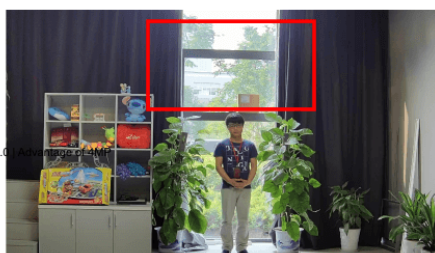
WDR OFF



WDR ON



120dB WDR



140dB WDR

Praca w chmurze (P2P - Xmeye.net)

Dzięki serwerowi Xmeye.net możemy uzyskać dostęp zdalny nawet w sytuacji, gdy nie mamy stałego adresu IP oraz nie chcemy przechodzić skomplikowanego procesu konfiguracji. Uzyskujemy za to nieograniczony dostęp do menu, a także możemy stworzyć listę urządzeń, która ułatwi nam zarządzanie.

Zdalny dostęp (online)

Przeglądarka internetowa Internet Explorer umożliwia konfigurację urządzenia przez menu (wtyczka ActiveX). Dla urządzeń mobilnych istnieją aplikacje MeyeSuper oraz Xmeye (sklep Google Play i App Store).

Podgląd na telefonie

Oprogramowanie ONVIF (współpraca z większością kamer IP)



Specyfikacja techniczna:

- przetwornik obrazu: 1/2.5" CMOS Sony STARVIS IMX274 + Hi3519V101
- czułość: 0.001Lux/F1.4 (kolor), 0Lux/F1.4(IR wł.)
- czas migawki: Automatyczny/Ręczny, 1/3~1/10000s
- wolna migawka: wsparcie
- obiektyw zmiennoogniskowy: 3.6-11 mm, ϕ 14/F1.5, motozoom
- mocowanie obiektywu: ϕ 14
- funkcje: dzień/Noc (IR-Cut), WDR 120dB, 2D/3D DNR, BLC (Wł./Wył. konfigurowalne strefy), ROI, Defog
- promiennik podczerwieni IR: zasięg do 40 m (2 diody Smart Light LED)
- kompresja wideo: H.265+/H.264+

-
- profil kodeka: H.264 główny profil
 - szybkość transmisji: 32 Kbps~16 Mbps
 - kompresja dźwięku: G.711A
 - szybkość transmisji audio: 64 Kbps
 - max. rozdzielczość: 3840 x 2160
 - liczba klatek: 1 ~ 30fps @8MPX (główny strumień); 1~30fps @720P/D1/CIF (extra strumień); 1~30fps @CIF (strumień mobilny)
 - ustawienia obrazu: Jasność/Kontrast/Nasylenie/Odcień/Ostrość
 - zapis w sieci: NAS(NFS/CIFS)
 - zdarzenia: Detekcja ruchu, zanik wideo, wejścia/wyjścia alarmowe
 - inteligentna analiza: Wtargnięcie w obszar, Przekroczenie linii, Wejście/Opuszczenie obszaru, Zniknięcie obiektu, Pozostawienie obiektu, Szybki ruch, Detekcja wałęsania się, Wykrycie zgromadzenia, Detekcja parkowania, Detekcja twarzy
 - protokoły sieciowe: TCP/IP, ICMP, HTTP, FTP, DHCP, DNS, DDNS, RTP, RTSP, RTCP, NTP, UPnP, SMTP, UPnP-TM, P2P
 - kompatybilność systemu: Onvif 2.6, Profile S, CGI,
 - zabezpieczenia: Autoryzacja użytkownika, filtrowanie adresów IP, maskowanie wideo
 - podgląd zdalny: iPhone, iPad, Android
 - Ethernet: 1 RJ45 10M / 100M Ethernet Port
 - wejście karty pamięci: SD/SDHC/SDXC (do 128 GB; brak w zestawie)
 - wejście/wyjście audio: 1/1
 - wejście/wyjście alarmowe: 1/1
 - przycisk reset: tak
 - stopień ochrony: IP66
 - temperatura pracy: 30°C ~ 60 °C
 - wilgotność: 95% lub mniej (bez kondensacji)
 - zasilanie: 12VDC (±10%), PoE (802.3af)
 - pobór prądu: max. 8 W
 - wymiary: 103.7 x 275.8 mm
 - waga: 1188 g

W zestawie:

- kamera tubowa Kenik KG-8040TZS-I - 1 szt.