

Link do produktu: <https://elektronikadomowa.pl/kamera-tubowa-ip-kenik-kg-5330tas-ilc-5mpx-28mm-ir30-12vdc-p-13490.html>



KAMERA TUBOWA IP KENIK KG-5330TAS-ILC 5Mpx 2.8mm IR30 12VDC

Cena brutto	999,99 zł
Cena netto	813,00 zł
Dostępność	Produkt archiwalny
Czas wysyłki	24 godziny
Numer katalogowy	17860
Producent	KENIK
Widzenie w nocy	21-30 m
Rozdzielczość	5 Mpx
Obiektyw	stałogniskowy 2.8 mm

Opis produktu

Kamera tubowa KENIK IP KG-5330TAS-ILC posiada rozdzielczość obrazu **5 MPX** oraz obiektyw stałogniskowy **2.8 mm**, dzięki któremu uzyskasz szeroki kąt widzenia. Reflektor podczerwieni **z zasięgiem do 30 m** (w terenie otwartym) zapewnia wyraźny i dokładny obraz nawet w zupełnej ciemności.

Kamera posiada **wodoodporną** obudowę, dzięki czemu można ją zamontować wewnątrz i na zewnątrz pomieszczeń. Świetnie sprawdzi się do obserwacji sklepu, magazynu, szkół, biur, domu itp. Pozwala na montaż **na suficie i na ścianie**.

Cechy produktu:

- rozdzielczość: 5MPX (2592x1944) przy 25kl/s
- obiektyw stałogniskowy 2.8 mm/F1.0
- kąt widzenia: 112° (w poziomie), 60° (w pionie)
- kompresja: H.265+/H.264+
- funkcje: WDR (120dB), dzień/noc (ICR), 3DNR, AWB, AGC, BLC, HLC, ROI, Defog, Tryb korytarzowy
- Inteligentna analiza obrazu IVS (detekcja człowieka)
- 2 strumienie
- wbudowany mikrofon
- RTMP (strumieniowanie na żywo)
- przycisk reset
- zasięg promienników podczerwieni: do 30 m (w terenie otwartym)
- kolorowy obraz w nocy (Color Night Vision)
- czytnik kart MicroSD do 128GB (brak w zestawie)
- zgodność z ONVIF 2.6
- podgląd mobilny na smartfonie - aplikacja uCloud Cam (Android, iPhone)
- podgląd obrazu i zarządzanie kamerą lub rejestratorem - program uCMS
- stopień ochrony: IP67

Przeznaczenie:

Kamera posiada wodoodporną obudowę, dzięki czemu można ją zamontować wewnątrz i na zewnątrz pomieszczeń. Świetnie sprawdzi się do obserwacji sklepu, magazynu, szkół, biur, domu itp. Pozwala na montaż na suficie i na ścianie.

Wybrane funkcje:

1) AGC (Auto Gain Control - automatyczna kontrola wzmocnienia)

Funkcja, dzięki której można uzyskać większy poziom sygnału - szczególnie w warunkach słabego oświetlenia. Obraz staje się

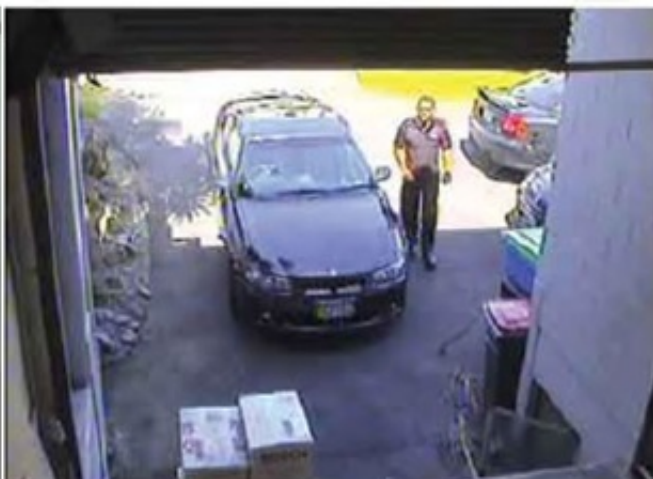
wyostrzony, więc jest też bardziej czytelny.

2) BLC (Back Light Compensation - kompensacja światła wstecznego)

Funkcja przydatna w sytuacji, gdy sprzęt ukierunkowany jest na silne światło i pierwszy plan jest zbyt ciemny, przez co też niewyraźny. BLC rozświetla ciemne miejsca, wraz z tłem, dzięki czemu jakość obrazu jest zdecydowanie lepsza.

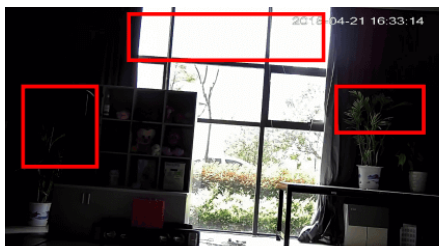


Camera without BLC

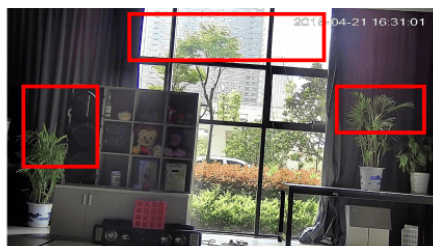


Camera with BLC

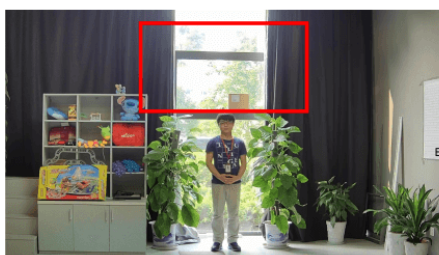
3) WDR (Wide Dynamic Range)



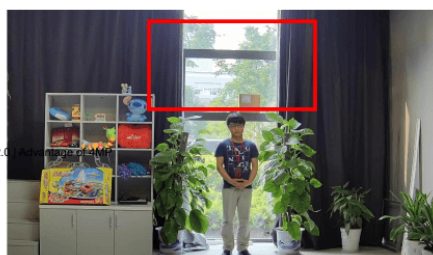
WDR OFF



WDR ON



120dB WDR



140dB WDR

Specyfikacja techniczna:

- przetwornik: 1/2.7" PS CMOS
- czułość: 0.003lux (kolor)
- obiektyw stałogniskowy 2.8 mm/F1.0
- kąt widzenia: 112° (w poziomie), 60° (w pionie)
- mocowanie obiektywu: M12
- szybkość migawki: Auto/Ręczna, 1/3~1/10000s
- zasięg promienników podczerwieni: do 30 m (w terenie otwartym, 2 diody ciepłe)
- kompresja wideo: H.264/H.264+/H.265/H.265+
- profil kodeka H.264: Podstawowy/Główny/Wysoki

-
- profil kodeka H.265: główny
 - bitrate wideo: 11 Kbps~10 Mbps
 - kompresja audio: G.711A, G.711U
 - bitrate audio: 64 Kbps
 - rozdzielczość: 5MPX (2592x1944)
 - liczba klatek:
 - strumień główny:
 - 50Hz: 25 kl/s @5Mpx (2880 × 1620), 25 kl/s @4Mpx (2560 × 1440), 25 kl/s @1080P (1920 × 1080)
 - 60Hz: 30 kl/s @5Mpx (2880 × 1620), 30 kl/s @4Mpx (2560 × 1440), 30 kl/s @1080P (1920 × 1080)
 - strumień dodatkowy:
 - 50Hz: 25 kl/s @720P (1280 × 720), 25kl/s @D1 (704 × 576), 25kl/s @CIF (352 × 288)
 - 60Hz: 30kl/s @720P (1280 × 720), 30kl/s @D1 (704 × 480), 30kl/s @CIF (352 × 240)
 - strumień mobilny:
 - 50Hz: 25kl/s @CIF (352×288)
 - 60Hz: 30kl/s @CIF (352×240)
 - ustawienia obrazu: Jasność/Kontrast/Nasylenie/Odcień/Ostrość
 - czytnik kart MicroSD do 128GB (brak w zestawie)
 - zdarzenia: detekcja ruchu, zasłonięcie obrazu
 - inteligentna analiza obrazu: detekcja człowieka
 - protokoły: TCP/IP, ICMP, HTTP, HTTPS, FTP, DHCP, DNS, DDNS, RTP, RTSP, RTCP, NTP, IGMP, UPnP, SMTP, UPnP-TM, P2P, Bonjour
 - wspierane standardy: Onvif 2.6, Profile S, CGI
 - zabezpieczenia: Uwierzytelnianie użytkowników, filtrowanie adresów IP, maska wideo
 - podgląd mobilny: iPhone, iPad, Android
 - interfejs komunikacyjny: 1x RJ45 10M/100M Ethernet Port
 - temperatura pracy: -30°C ~ 60°C
 - wilgotność względna: 95% lub mniej
 - stopień ochrony: IP67
 - zasilanie: 12V DC (± 10%) / PoE (802.3af)
 - pobór mocy: max. 8W
 - wymiary: 65 x 176 mm
 - waga: 500g

W zestawie:

- kamera Kenik KG-5330TAS-ILC - 1 szt.