

Link do produktu: <https://elektronikadomowa.pl/kamera-tubowa-ip-kenik-kg-530tp-5mpx-28mm-ir30-12vdc-p-11407.html>



## KAMERA TUBOWA IP KENIK KG-530TP 5Mpx 2.8mm IR30 12VDC

Cena brutto	<b>589,99 zł</b>
Cena netto	<b>479,67 zł</b>
Dostępność	<b>Produkt archiwalny</b>
Czas wysyłki	<b>24 godziny</b>
Numer katalogowy	<b>15840</b>
Producent	<b>KENIK</b>
Widzenie w nocy	<b>21-30 m</b>
Rozdzielczość	<b>5 Mpx</b>
Obiektyw	<b>stałogniskowy 2.8 mm</b>

### Opis produktu

**Kamera tubowa KENIK IP KG-530TP** posiada wbudowany przetwornik obrazu o rozdzielczości **5 MPX** oraz obiektyw stałogniskowy **2.8 mm**, dzięki któremu uzyskasz szeroki kąt widzenia. Produkt wyposażony jest też w reflektor podczerwieni **z zasięgiem do 30 m**, dzięki któremu uzyskasz wyraźny i dokładny obraz nawet w zupełnej ciemności.

Kamera posiada wodoodporną obudowę, dzięki czemu można ją zamontować wewnątrz i na zewnątrz pomieszczeń. Świetnie sprawdzi się do obserwacji sklepu, magazynu, szkół, biur, domu itp. Pozwala na montaż **na suficie**.

#### Cechy produktu:

- rozdzielczość: 5MPX (2592x1944) przy 15kl/s
- obiektyw stałogniskowy 2.8 mm
- funkcje: DWDR, 3DNR, AWB, AGC, BLC, Dzień/noc (ICR), ROI, Defog
- Inteligentna analiza obrazu IVS (detekcja człowieka)
- kompresja: H.264/H.264+/H.265/H.265+
- 2 strumienie
- zasięg promienników podczerwieni: do 30 m
- zgodność z ONVIF 2.4
- podgląd mobilny na smartfonie - aplikacja uCloud Cam (Android, iPhone)
- stopień ochrony: IP66

#### Wybrane funkcje:

##### 1) AGC (Auto Gain Control - automatyczna kontrola wzmocnienia)

Funkcja, dzięki której można uzyskać większy poziom sygnału - szczególnie w warunkach słabego oświetlenia. Obraz staje się wyostrojony, więc jest też bardziej czytelny.

##### 2) BLC (Back Light Compensation - kompensacja światła wstecznego)

Funkcja przydatna w sytuacji, gdy sprzęt ukierunkowany jest na silne światło i pierwszy plan jest zbyt ciemny, przez co też niewyraźny. BLC rozświetla ciemne miejsca, wraz z tłem, dzięki czemu jakość obrazu jest zdecydowanie lepsza.

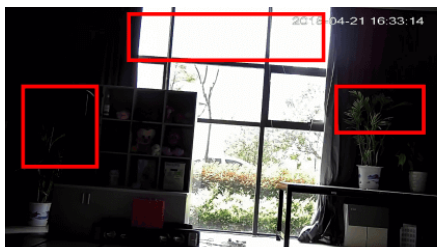


Camera without BLC

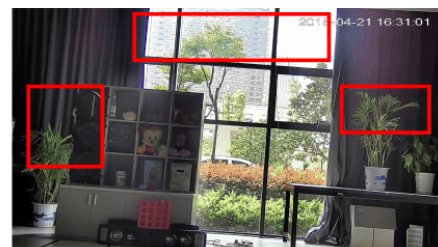


Camera with BLC

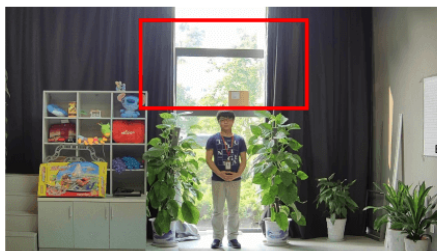
### 3) WDR (Wide Dynamic Range)



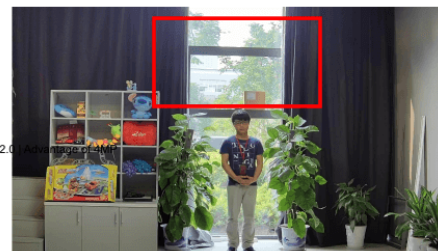
WDR OFF



WDR ON



120dB WDR



140dB WDR

### Oprogramowanie ONVIF (współpraca z większością kamer IP)



### Specyfikacja techniczna:

- przetwornik: 1/2.7" 5 MPX Progressive scan CMOS
- czułość: 0.01 lux (kolor), 0 lux (IR wł.)
- obiektyw stałogniskowy 2.8 mm/F2.0
- mocowanie obiektywu: M12

- 
- kąt widzenia: 96° (poziom)
  - szybkość migawki: Auto/Ręczna, 1/3~1/10000s
  - zasięg reflektora IR: 30m
  - kompresja wideo: H.264/H.264+/H.265/H.265+
  - profil kodeka H.264: Podstawowy/Główny/Wysoki
  - profil kodeka H.265: główny
  - bitrate wideo: 11 Kbps~10 Mbps
  - max. rozdzielczość: 5Mpx (2592x1944)
  - liczba klatek:
    - strumień główny:
      - 50Hz: 15 kl/s @5MP (2592 × 1944), 25 kl/s @4MP (2560 × 1440), 25 kl/s @4MP(2304 × 1728), 25 kl/s @3MP (2048 × 1536), 25 kl/s @1080P (1920 × 1080), 25 kl/s @960P (1280 × 960),
      - 60Hz: 15 kl/s @5MP (2592 × 1944), 25 kl/s @4MP (2560 × 1440), 25 kl/s @4MP (2304 × 1728), 30 kl/s @3MP (2048 × 1536), 30 kl/s @1080P (1920 × 1080), 30 kl/s @960P (1280 × 960), 30 kl/s @720P (1280 × 720)
    - strumień dodatkowy:
      - 50Hz: 25kl/s @D1 (704 × 576), 25kl/s @CIF (352 × 288)
      - 60Hz: 30kl/s @D1 (704 × 480), 30kl/s @CIF (352 × 240) (Jeśli jest używany strumień główny 5 MPX, wtedy strumień dodatkowy obsługuje max 20 kl/s)
    - strumień mobilny: brak
  - ustawienia obrazu: Jasność/Kontrast/Nasycenie/Odcień/Ostrość
  - zdarzenia: detekcja ruchu, zasłonięcie obrazu
  - inteligentna analiza obrazu: brak
  - protokoły: TCP/IP, ICMP, HTTP, HTTPS, DHCP, DNS, DDNS, RTP, RTSP, RTCP, NTP, IGMP, UPnP, SMTP, UPnP-TM, P2P, Bonjour, IPV6
  - wspierane standardy: Onvif 2.6, Profile S, CGI
  - zabezpieczenia: Uwierzytelnianie użytkowników, filtrowanie adresów IP, maska wideo
  - podgląd mobilny: iPhone, iPad, Android
  - interfejs komunikacyjny: 1x RJ45 10M/100M Ethernet Port
  - temperatura pracy: -30°C ~ 60°C
  - wilgotność względna: 95% lub mniej
  - stopień ochrony: IP66
  - zasilanie: 12V DC (± 10%) / PoE (802.3af)(zewnętrzne)
  - pobór mocy: max. 7W
  - wymiary: 67.5 x 57.5 x 152 mm
  - waga: 365g

#### **W zestawie:**

- kamera Kenik KG-530TP - 1 szt.