

Link do produktu: <https://elektronikadomowa.pl/kamera-tubowa-ip-kenik-kg-5250tzs-i-5mpx-27-13-5mm-ir50-12vdc-p-13481.html>



KAMERA TUBOWA IP KENIK KG-5250Tzs-I 5Mpx 2.7-13,5mm IR50 12VDC

Cena brutto	1 699,99 zł
Cena netto	1 382,11 zł
Dostępność	Produkt archiwalny
Czas wysyłki	24 godziny
Numer katalogowy	17851
Producent	KENIK
Widzenie w nocy	41-50 m
Rozdzielczość	5 Mpx
Obiektyw	zmiennooogniskowy 2.7-13,5 mm

Opis produktu

Kamera tubowa KENIK IP KG-5250Tzs-I posiada rozdzielczość obrazu **5 MPX** oraz obiektyw zmiennooogniskowy **2.7-13.5 mm**, dzięki któremu dopasujesz kąt widzenia do miejsca obserwacji. Reflektor podczerwieni **z zasięgiem do 50m** (w terenie otwartym) zapewnia wyraźny i dokładny obraz nawet w zupełnej ciemności.

Kamera posiada **wodoodporną** obudowę, dzięki czemu można ją zamontować wewnątrz i na zewnątrz pomieszczeń. Świetnie sprawdzi się do obserwacji sklepu, magazynu, szkół, biur, domu itp. Pozwala na montaż **na suficie i na ścianie**.

Cechy produktu:

- rozdzielczość: 5MPX (2592x1944) przy 25kl/s
- obiektyw zmiennooogniskowy 2.7-13.5 mm, motozoom
- kąt widzenia: 108°~30° (w poziomie), 56°~17° (w pionie)
- funkcje: WDR (120dB), dzień/noc (ICR), 3DNR, AWB, AGC, BLC, HLC, Dzień/noc (ICR), ROI, Defog
- Inteligentna analiza obrazu IVS (wykrycie intruza, przekroczenie linii, zniknięcie/pojawienie się przedmiotu, wejście w obszar, opuszczenie obszaru, szybki ruch, detekcja wałęsania się, detekcja parkowania, wykrycie zgromadzenia, detekcja twarzy, detekcja rozmycia obrazu, wykrycie zmiany sceny, detekcja dźwięku, statystyki przekroczenia linii, detekcja człowieka/pojazdu)
- kompresja: H.264+/H.265+
- 3 strumienie
- detekcja ruchu SMD + P.P. (człowiek/pojazd)
- czytnik kart Micro SD/SDHC/SDXC do 128GB (brak w zestawie)
- zasięg promienników podczerwieni: do 50 m (w terenie otwartym)
- diody LED światła białego Smart Light
- wejście/wyjście alarmowe: 1/1
- wejście/wyjście audio: 1/1
- wyjście testowe BNC
- zgodność z ONVIF 2.6
- nagrywanie bezpośrednio na serwerze NAS
- podgląd mobilny na smartfonie - aplikacja uCloud Cam (Android, iPhone)
- podgląd obrazu i zarządzanie kamerą lub rejestratorem - program uCMS
- stopień ochrony: IP66

Przeznaczenie:

Kamera posiada wodoodporną obudowę, dzięki czemu można ją zamontować wewnątrz i na zewnątrz pomieszczeń. Świetnie sprawdzi się do obserwacji sklepu, magazynu, szkół, biur, domu itp. Pozwala na montaż na suficie i na ścianie.

Wybrane funkcje:

1) AGC (Auto Gain Control - automatyczna kontrola wzmocnienia)

Funkcja, dzięki której można uzyskać większy poziom sygnału - szczególnie w warunkach słabego oświetlenia. Obraz staje się wyostrzony, więc jest też bardziej czytelny.

2) BLC (Back Light Compensation - kompensacja światła wstecznego)

Funkcja przydatna w sytuacji, gdy sprzęt ukierunkowany jest na silne światło i pierwszy plan jest zbyt ciemny, przez co też niewyraźny. BLC rozświetla ciemne miejsca, wraz z tłem, dzięki czemu jakość obrazu jest zdecydowanie lepsza.

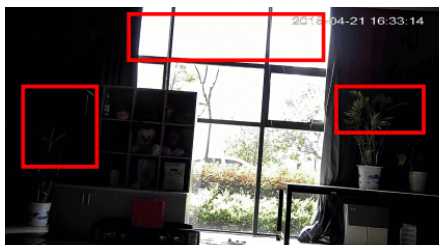


Camera without BLC

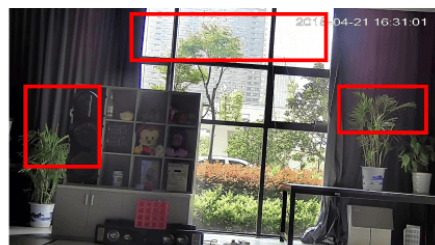


Camera with BLC

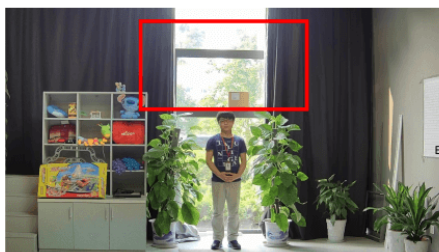
3) WDR (Wide Dynamic Range)



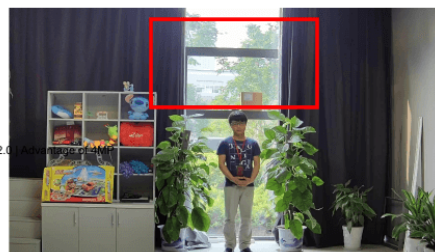
WDR OFF



WDR ON



120dB WDR



140dB WDR

Specyfikacja techniczna:

- przetwornik: 1/2.8" PS CMOS Sony STARVIS IMX335
- czułość: 0.01 lux(kolor), 0 lux(IR wł.)
- obiektyw zmiennoogniskowy 2.7-13.5 mm, motozoom

-
- kąt widzenia: 108°~30° (w poziomie), 56°~17° (w pionie)
 - mocowanie obiektywu: ϕ 14
 - szybkość migawki: Auto/Ręczna, 1/3~1/10000s
 - zasięg promienników podczerwieni: do 50 m (w terenie otwartym)
 - 2 diody LED światła białego Smart Light
 - kompresja wideo: H.264/H.264+/H.265/H.265+
 - profil kodeka H.264: Podstawowy/Główny/Wysoki
 - profil kodeka H.265: główny
 - bitrate wideo: 11 Kbps~10 Mbps
 - kompresja audio: G.711A/G.711U
 - rozdzielczość: 5MPX (2592x1944)
 - liczba klatek:
 - strumień główny: 5Mpx @1 ~ 25kl/s
 - strumień dodatkowy: 720P/D1/CIF @1 ~ 25kl/s
 - strumień mobilny: CIF @1 ~ 25kl/s
 - ustawienia obrazu: Jasność/Kontrast/Nasylenie/Odcień/Ostrość
 - obsługa sieciowej pamięci masowej: NAS (NFS/CIFS)
 - zdarzenia: detekcja ruchu, zasłonięcie obrazu, wejście/wyjście alarmowe, SMD
 - inteligentna analiza obrazu: wykrycie intruza (człowiek/pojazd), przekroczenie linii (człowiek/pojazd), zniknięcie/pojawienie się przedmiotu, wejście w obszar, opuszczenie obszaru, szybki ruch, detekcja wałęsania się, detekcja parkowania, wykrycie zgromadzenia, detekcja twarzy (wyklucza się z SMD), detekcja rozmycia obrazu, wykrycie zmiany sceny, detekcja dźwięku, statystyki przekroczenia linii, detekcja człowieka/pojazdu
 - wejście/wyjście alarmowe: 1/1
 - wejście/wyjście audio: 1/1
 - wyjście testowe BNC
 - protokoły: TCP/IP, ICMP, HTTP, HTTPS, FTP, DHCP, DNS, DDNS, RTP, RTSP, RTCP, NTP, IGMP, UPnP, SMTP, UPnP-TM, P2P, Bonjour
 - wspierane standardy: Onvif 2.6, Profile S, CGI
 - czytnik kart Micro SD/SDHC/SDXC do 128GB (brak w zestawie)
 - zabezpieczenia: Uwierzytelnianie użytkowników, filtrowanie adresów IP, maska wideo
 - podgląd mobilny: iPhone, iPad, Android
 - interfejs komunikacyjny: 1x RJ45 10M/100M Ethernet Port
 - temperatura pracy: -30°C ~ 60°C
 - wilgotność względna: 95% lub mniej
 - stopień ochrony: IP67
 - zasilanie: 12V DC (\pm 10%) / PoE (802.3af)
 - pobór mocy: max. 10W
 - wymiary: 80 x 275.8 mm
 - waga: 1188g

W zestawie:

- kamera Kenik KG-5250TZS-I - 1 szt.