

Link do produktu: <https://elektronikadomowa.pl/kamera-tubowa-ip-kenik-kg-430tp-e2-4mpx-28mm-ir30-12vdc-p-17905.html>



KAMERA TUBOWA IP KENIK KG-430TP-E2 4Mpx 2.8mm IR30 12VDC

Cena brutto	529,99 zł
Cena netto	430,89 zł
Dostępność	Dostępność 24h.
Czas wysyłki	24 godziny
Numer katalogowy	22192
Producent	KENIK
Widzenie w nocy	21-30 m
Rozdzielczość	4 Mpx (2K)
Obiektyw	stałogniskowy 2.8 mm

Opis produktu

Kamera tubowa KENIK IP KG-430TP-E2 posiada rozdzielczość **4 MPX** oraz obiektyw stałogniskowy **2.8 mm**, dzięki któremu uzyskasz szeroki kąt widzenia. Produkt wyposażony jest też w reflektor podczerwieni **z zasięgiem do 30 m** (w terenie otwartym), dzięki któremu uzyskasz wyraźny i dokładny obraz nawet w zupełnej ciemności.

Kamera posiada wodoodporną obudowę, dzięki czemu można ją zamontować wewnątrz i na zewnątrz pomieszczeń. Świetnie sprawdzi się do obserwacji sklepu, magazynu, szkół, biur, domu itp. Pozwala na montaż **na suficie i na ścianie**.

Cechy produktu:

- rozdzielczość: 4MPX (2560x1440) przy 20kl/s
- obiektyw stałogniskowy 2.8 mm
- funkcje: DWDR, 3DNR, AWB, AGC, BLC, HLC, Dzień/noc (ICR), ROI, Defog
- kompresja: H.264 / H.264+ / H.265 / H.265+
- 2 strumienie
- wejście/wyjście audio: 1/1
- zasięg promienników podczerwieni: do 30 m (w terenie otwartym)
- zgodność z ONVIF 2.6
- podgląd mobilny na smartfonie - aplikacja uCloud Cam (Android, iPhone)
- stopień ochrony: IP67

Przeznaczenie:

Kamera posiada wodoodporną obudowę, dzięki czemu można ją zamontować wewnątrz i na zewnątrz pomieszczeń. Świetnie sprawdzi się do obserwacji sklepu, magazynu, szkół, biur, domu itp. Pozwala na montaż na suficie.

Wybrane funkcje:

1) AGC (Auto Gain Control - automatyczna kontrola wzmocnienia)

Funkcja, dzięki której można uzyskać większy poziom sygnału - szczególnie w warunkach słabego oświetlenia. Obraz staje się wyostrojony, więc jest też bardziej czytelny.

2) BLC (Back Light Compensation - kompensacja światła wstecznego)

Funkcja przydatna w sytuacji, gdy sprzęt ukierunkowany jest na silne światło i pierwszy plan jest zbyt ciemny, przez co też niewyraźny. BLC rozświetla ciemne miejsca, wraz z tłem, dzięki czemu jakość obrazu jest zdecydowanie lepsza.

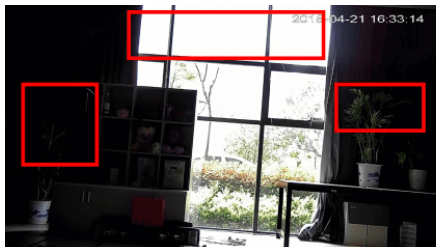


Camera without BLC

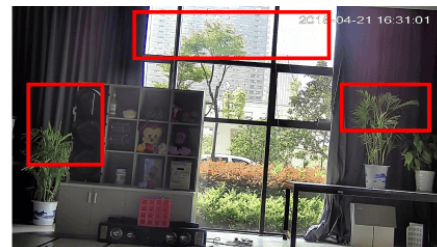


Camera with BLC

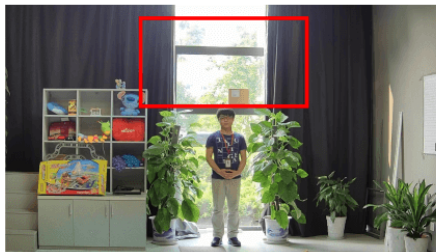
3) WDR (Wide Dynamic Range)



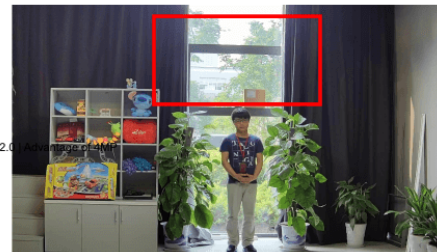
WDR OFF



WDR ON



120dB WDR



140dB WDR

Specyfikacja techniczna:

- przetwornik: 1/3" Progressive Scan CMOS
- czułość: 0.01lux (kolor), 0lux (IR wł.)
- obiektyw stałogniskowy 2.8 mm
- mocowanie obiektywu: M12
- szybkość migawki: Auto/Ręczna, 1/3~1/10000s
- zasięg reflektora IR: 30m (w terenie otwartym)
- kompresja wideo: H.264 / H.264+ / H.265 / H.265+
- profil kodeka H.264: Podstawowy/Główny/Wysoki
- profil kodeka H.265: główny
- bitrate wideo: 11 Kbps~8 Mbps
- rozdzielczość: 4Mpx (2560 x 1440)
- liczba klatek:
 - strumień główny:
 - 50Hz: 20 kl/s @4Mpx (2560 x 1440), 25 kl/s @1080P (1920 x 1080), 25 kl/s @720P (1280 x 720)
 - 60Hz: 20 kl/s @4Mpx (2560 x 1440), 30 kl/s @1080P (1920 x 1080), 30 kl/s @720P (1280 x 720)
 - strumień dodatkowy:
 - 50Hz: 25kl/s @D1 (704 x 576), 25kl/s @CIF (352 x 288)

-
- 60Hz: 30kl/s @D1 (704 × 480), 30kl/s @CIF(352 × 240)
 - ustawienia obrazu: Jasność/Kontrast/Nasycenie/Odcień/Ostrość
 - zdarzenia: detekcja ruchu, zasłonięcie obrazu
 - protokoły: TCP/IP, ICMP, HTTP, HTTPS, DHCP, DNS, DDNS, RTP, RTSP, RTCP, NTP, IGMP, UPnP, SMTP, UPnP-TM, P2P, Bonjour, IPV6
 - wspierane standardy: Onvif 2.6, Profile S, CGI
 - wejście/wyjście audio: 1/1
 - zabezpieczenia: Uwierzytelnianie użytkowników, filtrowanie adresów IP, maska wideo
 - podgląd mobilny: iPhone, iPad, Android
 - interfejs komunikacyjny: 1x RJ45 10M/100M Ethernet Port
 - temperatura pracy: -30°C ~ 60°C
 - wilgotność względna: 95% lub mniej
 - obudowa: metal
 - stopień ochrony: IP67
 - zasilanie: 12V DC (± 10%) / PoE (802.3af)
 - pobór mocy: max. 6W
 - wymiary: 102 × 89.5 mm
 - waga: 0,445 kg

W zestawie:

- kamera Kenik KG-430TP-E2 - 1 szt.