

Link do produktu: <https://elektronikadomowa.pl/kamera-tubowa-ip-kenik-kg-4040tzs-4mpx-28-12mm-ir40-12vdc-poe-p-3327.html>



KAMERA TUBOWA IP KENIK KG-4040TZS 4Mpx 2.8-12mm IR40 12VDC PoE

Cena brutto **1 299,99 zł**

Cena netto **1 056,90 zł**

Dostępność **Produkt archiwalny**

Numer katalogowy **9118**

Producent **KENIK**

Opis produktu

Kamera tubowa IP Kenik posiada wbudowany przetwornik obrazu o rozdzielczości **4 MPX** oraz obiektyw zmiennoogniskowy **2.8-12 mm, motozoom** który pozwala na dopasowanie kąta widzenia do miejsca obserwacji. Produkt wyposażony jest też w reflektor podczerwieni **z zasięgiem do 40 m**, zapewniający doskonałą widoczność **w zupełnej ciemności**.

Atutem jest też czytnik kart **MicroSD (do 128 Gb)** oraz funkcja **inteligentnej analizy obrazu (IVS)**, w ramach której wyróżnia się:

- wykrycie intruza w obszarze,
- przekroczenie linii,
- opuszczenie obrazu,
- zakazany obszar,
- szybko poruszający się obiekt,
- zniknięcie obiektu,
- pozostawiony przedmiot.

Produkt posiada wodoodporną obudowę, stanowiącą ochronę sprzętu. Przeznaczony jest **do różnorodnych zastosowań**. Kamerę można zamontować **na suficie i na ścianie**.

Cechy produktu:

- przetwornik: Omnivision OV4689 + HI3516D
- rozdzielczość: 4MPX (2560 x 1440) przy 25 kl/s
- obiektyw zmiennoogniskowy 2.8-12 mm, motozoom
- kompresja H.264/H.265
- funkcje: 3DNR, BLC, AWB, AGC, Dzień/noc (ICR), WDR (120 dB), Detekcja ruchu, Defog, ROI, Inteligentna analiza obrazu (IVS)
- promiennik podczerwieni IR - zasięg do 40 m (
- podgląd mobilny na smartfonie (Android, iPhone)
-
-
- darmowe oprogramowanie w j. polskim do rejestracji na komputerze
- 3 strumienie
- zgodność z ONVIF
- stopień ochrony: IP66
- zasilanie: 12VDC / PoE

Przeznaczenie:

Kamera posiada wodoodporną obudowę, stanowiącą ochronę sprzętu. Przeznaczona jest do różnorodnych zastosowań. Można ją zamontować na suficie lub na ścianie (wymagany dodatkowy uchwyt). Jest przydatny do obserwacji np. magazynów, biur, hurtowni czy szkół.

Wybrane funkcje:

1) AGC (Auto Gain Control - automatyczna kontrola wzmocnienia)

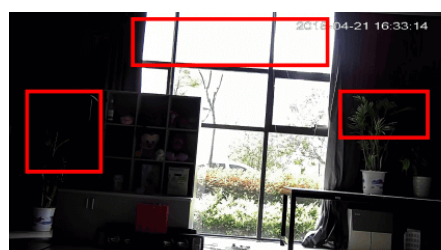
Funkcja, dzięki której można uzyskać większy poziom sygnału - szczególnie w warunkach słabego oświetlenia. Obraz staje się wyostrojony, więc jest też bardziej czytelny.

2) BLC (Back Light Compensation - kompensacja światła wstecznego)

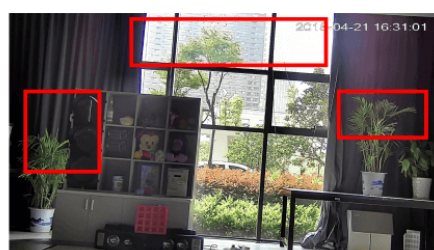
Funkcja przydatna w sytuacji, gdy sprzęt ukierunkowany jest na silne światło i pierwszy plan jest zbyt ciemny, przez co też niewyraźny. BLC rozświetla ciemne miejsca, wraz z tłem, dzięki czemu jakość obrazu jest zdecydowanie lepsza.



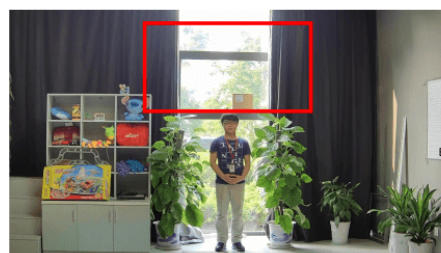
3) WDR (Wide Dynamic Range)



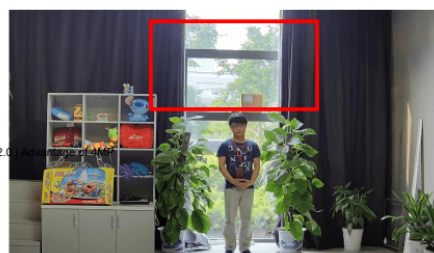
WDR OFF



WDR ON



120dB WDR



140dB WDR

4) 3DNR (Digital Noise Reduction - cyfrowa redukcja szumów)

Dzięki niej łatwo zredukujemy szумы na obrazie, ale zminimalizujemy niedociągnięcia powstałe w wyniku całkowitego lub niedostatecznego braku światła.



Praca w chmurze (P2P - Xmeye.net)

Dzięki serwerowi Xmeye.net możemy uzyskać dostęp zdalny nawet w sytuacji, gdy nie mamy stałego adresu IP oraz nie chcemy przechodzić skomplikowanego procesu konfiguracji. Uzyskujemy za to nieograniczony dostęp do menu, a także możemy stworzyć listę urządzeń, która ułatwi nam zarządzanie.

Zdalny dostęp (online)

Przeglądarka internetowa Internet Explorer umożliwia konfigurację urządzenia przez menu (wtyczka ActiveX). Dla urządzeń mobilnych istnieją aplikacje MeyeSuper oraz Xmeye (sklep Google Play i App Store).

Podgląd na telefonie

Oprogramowanie ONVIF (współpraca z większością kamer IP)



Specyfikacja techniczna:

- przetwornik: 1/3" PS CMOS Omnivision OV4689 + HI3516D
- czułość: 0.01Lux/F1.4 (kolor), 0Lux/F1.4(IR wł.)
- szybkość migawki: Auto/Ręczna, 1/3~1/1000s
- wolna migawka: Wspierane
- obiektyw zmiennoogniskowy 2.8-12mm @F1.4, motozoom
- kąt widzenia: 98°~36°
- mocowanie obiektywu: $\varnothing 14$
- promiennik podczerwieni - zasięg do 40 m
- kompresja wideo: H.265/H.264
- bitrate wideo: 32 Kbps~8 Mbps
- max. rozdzielczość: 2560x1440 / 2304x1728
- liczba klatek:
 - strumień główny: 4 MPX (1 ~ 25kl/s)
 - strumień dodatkowy: D1 / CIF (1 ~ 30kl/s)
 - strumień mobilny: CIF (1 ~ 30kl/s)
- obsługa sieciowej pamięci masowej: NAS (NFS/CIFS)
- ustawienia obrazu: Jasność/Kontrast/Nasylenie/Odcień/Ostrość
- zdarzenia: detekcja ruchu, zasłonięcie obrazu
- Inteligentna analiza obrazu: Wykrycie intruza w obszarze, przekroczenie linii, opuszczenie obszaru, zakazany obszar, szybko poruszający się obiekt, zniknięcie przedmiotu, pozostawienie przedmiotu
- protokoły sieciowe: TCP/IP, ICMP, HTTP, DHCP, DNS, DDNS, RTP, RTSP, RTCP, NTP, UPnP, SMTP, UPnP-TM, P2P
- wspierane standardy: Onvif 2.4, Profile S, CGI
- zabezpieczenia: uwierzytelnianie użytkowników, filtrowanie adresów IP, maska wideo
- podgląd mobilny: iPhone, iPad, Android
- interfejs komunikacyjny: 1x RJ45 10M/100M Ethernet Port

-
- czytnik kart Micro SD/SDHC/SDXC do 128GB (brak w zestawie)
 - wejście/wyjście audio: 1/1
 - wejście/wyjście alarmowe: 1/1
 - przycisk reset: TAK
 - wyjście testowe wideo: 1x BNC
 - stopień ochrony: IP66
 - temperatura pracy: -30°C ...+60°C
 - wilgotność: 95% lub mniej (bez kondensacji)
 - napięcie zasilania: 12VDC / PoE (802.3af)
 - pobór mocy: max. 10W
 - wymiary: Φ 103.7 x 275.8 mm
 - waga: 1188 g

W zestawie:

- kamera Kenik KG-4040TZS - 1 szt.
- instrukcja.