

Link do produktu: <https://elektronikadomowa.pl/kamera-tubowa-ip-kenik-kg-4030t-4mpx-28mm-ir30-12vdc-poe-p-8225.html>



## KAMERA TUBOWA IP KENIK KG-4030T 4Mpx 2.8mm IR30 12VDC PoE

|                  |                             |
|------------------|-----------------------------|
| Cena brutto      | <b>719,99 zł</b>            |
| Cena netto       | <b>585,36 zł</b>            |
| Dostępność       | <b>Produkt archiwalny</b>   |
| Numer katalogowy | <b>13335</b>                |
| Producent        | <b>KENIK</b>                |
| Widzenie w nocy  | <b>21-30 m</b>              |
| Rozdzielczość    | <b>4 Mpx (2K)</b>           |
| Obiektyw         | <b>stałogniskowy 2.8 mm</b> |

### Opis produktu

#### Produkt archiwalny

**Kamera tubowa IP Kenik** posiada wbudowany przetwornik obrazu o rozdzielczości **4 MPX** oraz obiektyw stałogniskowy **2.8 mm**, który pozwala na uzyskanie szerokiego kąta widzenia. Produkt wyposażony jest też w reflektor podczerwieni **z zasięgiem do 30 m**, zapewniający doskonałą widoczność **w zupełnej ciemności**. Produkt posiada wodoodporną obudowę, stanowiącą ochronę sprzętu. Przeznaczony jest **do różnorodnych zastosowań**. Kamerę można zamontować **na suficie i na ścianie**.

#### Cechy produktu:

- przetwornik: Omnivision OV4689 + HI3516D
- rozdzielczość: 4MPX (2560 x 1440) przy 25 kl/s
- obiektyw stałogniskowy 2.8 mm
- kompresja H.264/H.265
- funkcje: 3DNR, BLC, AWB, AGC, Dzień/noc (ICR), WDR (120 dB), Detekcja ruchu, Defog, ROI, Inteligentna analiza obrazu (IVS)
- inteligentna analiza obrazu IVS (wykrycie intruza w obszarze, przekroczenie linii, zniknięcie/pojawienie się przedmiotu, szybki ruch)
- promiennik podczerwieni IR - zasięg do 30 m
- podgląd mobilny na smartfonie (Android, iPhone)
- darmowe oprogramowanie w j. polskim do rejestracji na komputerze
- 3 strumienie
- zgodność z ONVIF
- stopień ochrony: IP66
- zasilanie: 12VDC / PoE

#### Przeznaczenie:

Kamera posiada wodoodporną obudowę, stanowiącą ochronę sprzętu. Przeznaczona jest do różnorodnych zastosowań. Można ją zamontować na suficie lub na ścianie (wymagany dodatkowy uchwyt). Jest przydatny do obserwacji np. magazynów, biur, hurtowni czy szkół.

#### Wybrane funkcje:

##### 1) AGC (Auto Gain Control - automatyczna kontrola wzmocnienia)

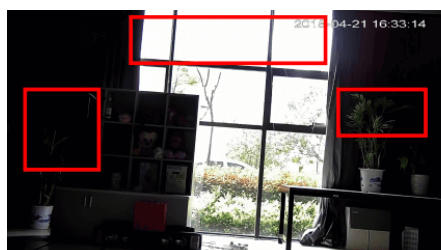
Funkcja, dzięki której można uzyskać większy poziom sygnału - szczególnie w warunkach słabego oświetlenia. Obraz staje się wyostrożony, więc jest też bardziej czytelny.

## 2) BLC (Back Light Compensation - kompensacja światła wstecznego)

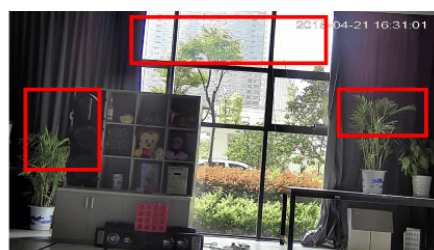
Funkcja przydatna w sytuacji, gdy sprzęt ukierunkowany jest na silne światło i pierwszy plan jest zbyt ciemny, przez co też niewyraźny. BLC rozświetla ciemne miejsca, wraz z tłem, dzięki czemu jakość obrazu jest zdecydowanie lepsza.



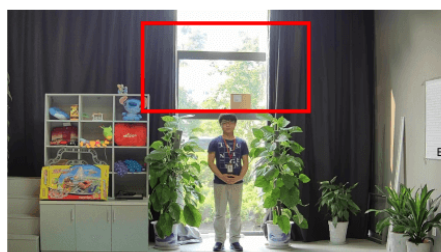
## 3) WDR (Wide Dynamic Range)



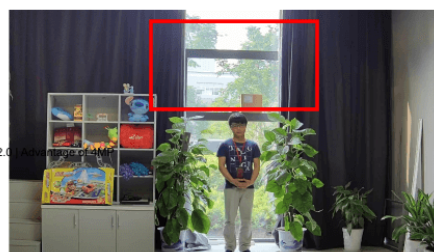
WDR OFF



WDR ON



120dB WDR



140dB WDR

## 4) 3DNR (Digital Noise Reduction - cyfrowa redukcja szumów)

Dzięki niej łatwo zredukujemy szumy na obrazie, ale zminimalizujemy niedociągnięcia powstałe w wyniku całkowitego lub niedostatecznego braku światła.



DNR OFF



DNR ON

## Praca w chmurze (P2P - Xmeye.net)

Dzięki serwerowi Xmeye.net możemy uzyskać dostęp zdalny nawet w sytuacji, gdy nie mamy stałego adresu IP oraz nie chcemy przechodzić skomplikowanego procesu konfiguracji. Uzyskujemy za to nieograniczony dostęp do menu, a także

---

możemy stworzyć listę urządzeń, która ułatwi nam zarządzanie.

### Zdalny dostęp (online)

Przeglądarka internetowa Internet Explorer umożliwi konfigurację urządzenia przez menu (wtyczka ActiveX). Dla urządzeń mobilnych istnieją aplikacje MeyeSuper oraz Xmeye (sklep Google Play i App Store).

### Podgląd na telefonie

### Oprogramowanie ONVIF (współpraca z większością kamer IP)



### Specyfikacja techniczna:

- przetwornik: 1/3" PS CMOS Omnicision OV4689 + HI3516D
- czułość: 0.01Lux/F1.4 (kolor), 0Lux/F1.4(IR wł.)
- szybkość migawki: Auto/Ręczna, 1/3~1/10000s
- wolna migawka: Wspierane
- obiektyw stałogniskowy 2.8 mm
- kąt widzenia: 109° (poziom), 64° (pion)
- mocowanie obiektywu: M12
- promiennik podczerwieni - zasięg do 30 m
- kompresja wideo: H.265/H.264
- bitrate wideo: 32 Kbps~10 Mbps
- max. rozdzielczość: 2560x1440 / 2304x1728
- liczba klatek:
  - strumień główny: 4 MPX (1 ~ 25kl/s)
  - strumień dodatkowy: D1 / CIF (1 ~ 30kl/s)
  - strumień mobilny: CIF (1 ~ 30kl/s)
- ustawienia obrazu: Jasność/Kontrast/Nasycenie/Odcień/Ostrość
- zdarzenia: detekcja ruchu, zasłonięcie obrazu
- Inteligentna analiza obrazu: Wykrycie intruza w obszarze, przekroczenie linii
- protokoły sieciowe: TCP/IP, ICMP, HTTP, DHCP, DNS, DDNS, RTP, RTSP, RTCP, NTP, UPnP, SMTP, UPnP-TM, P2P
- wspierane standardy: Onvif 2.4, Profile S, CGI
- zabezpieczenia: Uwierzytelnianie użytkowników, filtrowanie adresów IP, maska wideo
- podgląd mobilny: iPhone, iPad, Android
- interfejs komunikacyjny: 1x RJ45 10M/100M Ethernet Port
- stopień ochrony: IP66
- temperatura pracy: -30°C ...+60°C
- wilgotność: 95% lub mniej (bez kondensacji)
- napięcie zasilania: 12VDC / PoE (802.3af)
- pobór mocy: max. 6W
- wymiary: Φ 62 x 164 mm
- waga: 400g

### W zestawie:

- kamera Kenik KG-4030T (2.8 mm) - 1 szt.
- instrukcja.