

Link do produktu: <https://elektronikadomowa.pl/kamera-tubowa-ip-kenik-kg-230tp-v5-2mpx-28mm-ir30-12vdc-p-15744.html>



KAMERA TUBOWA IP KENIK KG-230TP-V5 2Mpx 2.8mm IR30 12VDC

Cena brutto	419,99 zł
Cena netto	341,46 zł
Dostępność	Produkt archiwalny
Czas wysyłki	24 godziny
Numer katalogowy	20097
Producent	KENIK
Widzenie w nocy	21-30 m
Rozdzielczość	2 Mpx (FullHD)
Obiektyw	stałogniskowy 2.8 mm

Opis produktu

Kamera tubowa KENIK IP KG-230TP-V5 posiada rozdzielczość obrazu **2 MPX** oraz obiektyw stałogniskowy **2.8 mm**, dzięki któremu uzyskasz szeroki kąt widzenia. Reflektor podczerwieni **z zasięgiem do 30 m** (w terenie otwarty) zapewnia wyraźny i dokładny obraz nawet w zupełnej ciemności.

Kamera posiada **wodoodporną** obudowę, dzięki czemu można ją zamontować wewnątrz i na zewnątrz pomieszczeń. Świetnie sprawdzi się do obserwacji sklepu, magazynu, szkół, biur, domu itp. Pozwala na montaż **na suficie i na ścianie**.

Cechy produktu:

- rozdzielczość: 2MPX (1920x1080) @ 25kl/s
- obiektyw stałogniskowy 2.8 mm
- kąt widzenia: 104° (w poziomie)
- funkcje: DWDR, 3D DNR, AWB, AGC, BLC, Dzień/noc (ICR), ROI, Defog, Detekcja ruchu
- Inteligentna analiza obrazu IVS (detekcja człowieka)
- kompresja: H.264+/H.265+
- 2 strumienie
- zasięg promienników podczerwieni: do 30 m (w terenie otwarty)
- zgodność z ONVIF 2.6
- podgląd mobilny na smartfonie - aplikacja Kenik Mobile (Android, iPhone)
- podgląd obrazu i zarządzanie kamerą lub rejestratorem - VMS Pro
- stopień ochrony: IP67

Przeznaczenie:

Kamera posiada wodoodporną obudowę, dzięki czemu można ją zamontować wewnątrz i na zewnątrz pomieszczeń. Świetnie sprawdzi się do obserwacji sklepu, magazynu, szkół, biur, domu itp. Pozwala na montaż na suficie i na ścianie.

Wybrane funkcje:

1) AGC (Auto Gain Control - automatyczna kontrola wzmocnienia)

Funkcja, dzięki której można uzyskać większy poziom sygnału - szczególnie w warunkach słabego oświetlenia. Obraz staje się wyostrozony, więc jest też bardziej czytelny.

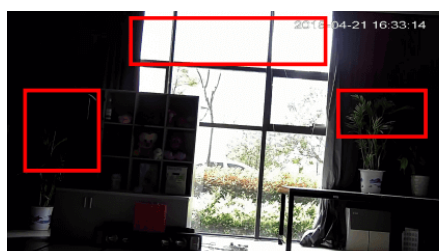
2) BLC (Back Light Compensation - kompensacja światła wstecznego)

Funkcja przydatna w sytuacji, gdy sprzęt ukierunkowany jest na silne światło i pierwszy plan jest zbyt ciemny, przez co też

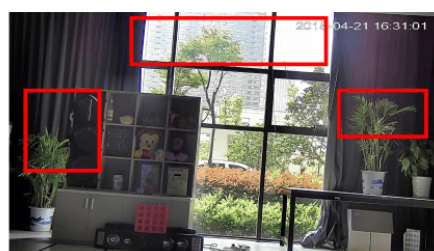
niewyraźny. BLC rozświetla ciemne miejsca, wraz z tłem, dzięki czemu jakość obrazu jest zdecydowanie lepsza.



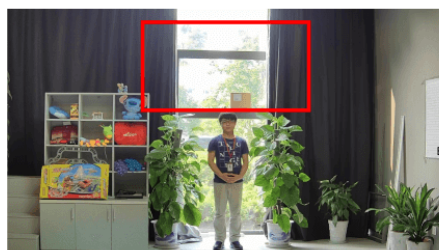
3) WDR (Wide Dynamic Range)



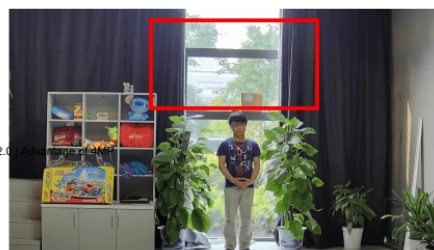
WDR OFF



WDR ON



120dB WDR



140dB WDR

Specyfikacja techniczna:

- przetwornik: 1/2.9" PS 2 MPX CMOS
- czułość: 0.01 lux(kolor), 0 lux(IR wł.)
- obiektyw stałogniskowy 2.8 mm/F2.0
- mocowanie obiektywu: M12
- kąt widzenia: 104° (poziom)
- szybkość migawki: Auto/Ręczna, 1/3~1/10000s
- zasięg promienników podczerwieni: do 30 m (w terenie otwarty)
- kompresja wideo: H.264/H.264+/H.265/H.265+
- profil kodeka H.264: Podstawowy/Główny/Wysoki
- profil kodeka H.265: główny
- bitrate wideo: 11 Kbps~6 Mbps
- rozdzielczość: 1920 x 1080
- liczba klatek:
 - strumień główny:

-
- 50Hz: 25kl/s @1080P (1920×1080), 25kl/s @960P (1280×960), 25kl/s @720P (1280×720)
 - 60Hz: 30kl/s @1080P (1920×1080), 30kl/s @960P (1280×960), 30kl/s @720P (1280×720)
 - strumień dodatkowy:
 - 50Hz: 25kl/s @D1 (704 × 576), 25kl/s @CIF (352 × 288)
 - 60Hz: 30kl/s @D1 (704 × 480), 30kl/s @CIF (352 × 240)
 - strumień mobilny: brak
 - ustawienia obrazu: Jasność/Kontrast/Nasycenie/Odcień/Ostrość
 - zdarzenia: detekcja ruchu, zasłonięcie obrazu
 - inteligentna analiza obrazu: detekcja człowieka
 - protokoły: TCP/IP, ICMP, HTTP, HTTPS, DHCP, DNS, DDNS, RTP, RTSP, RTCP, NTP, IGMP, UPnP, SMTP, UPnP-TM, P2P, Bonjour, IPV6
 - wspierane standardy: Onvif 2.6, Profile S, CGI
 - zabezpieczenia: Uwierzytelnianie użytkowników, filtrowanie adresów IP, maska wideo
 - podgląd mobilny: iPhone, iPad, Android
 - interfejs komunikacyjny: 1x RJ45 10M/100M Ethernet Port
 - temperatura pracy: -30°C ~ 60°C
 - wilgotność względna: 95% lub mniej
 - stopień ochrony: IP67
 - zasilanie: 12V DC (± 10%) / PoE (802.3af)
 - pobór mocy: max. 6.5W
 - wymiary: 67.5 x 57.5 x 152 mm
 - waga: 365g

W zestawie:

- kamera Kenik KG-230TP-V5 - 1 szt.