

Link do produktu: <https://elektronikadomowa.pl/kamera-tubowa-ip-kenik-kg-230tp-l-g-2mpx-28mm-ir30-12vdc-p-16048.html>



## KAMERA TUBOWA IP KENIK KG-230TP-L-G 2Mpx 2.8mm IR30 12VDC

Cena brutto	<b>399,99 zł</b>
Cena netto	<b>325,20 zł</b>
Dostępność	<b>Dostępność 24h.</b>
Czas wysyłki	<b>24 godziny</b>
Numer katalogowy	<b>20387</b>
Producent	<b>KENIK</b>
Widzenie w nocy	<b>21-30 m</b>
Rozdzielczość	<b>2 Mpx (FullHD)</b>
Obiektyw	<b>stałogniskowy 2.8 mm</b>

### Opis produktu

**Kamera tubowa IP KENIK KG-230TP-L-G** posiada rozdzielczość obrazu **2 MPX** oraz obiektyw stałogniskowy **2.8 mm**, dzięki któremu uzyskasz szeroki kąt widzenia. Reflektor podczerwieni **z zasięgiem do 30 m** (w terenie otwartym) zapewnia wyraźny i dokładny obraz nawet w zupełnej ciemności.

Kamera posiada **wodoodporną** obudowę, dzięki czemu można ją zamontować wewnątrz i na zewnątrz pomieszczeń. Świetnie sprawdzi się do obserwacji sklepu, magazynu, szkół, biur, domu itp. Pozwala na montaż **na suficie i na ścianie**.

### Cechy produktu:

- rozdzielczość: 2MPX (1920x1080)
- obiektyw stałogniskowy 2.8 mm
- kąt widzenia: 108° (w poziomie)
- funkcje: DWDR, 3D DNR, AWB, AGC, BLC, Dzień/noc (ICR)
- Inteligentna analiza obrazu IVS (detekcja człowieka)
- kompresja: H.264+/H.265+
- 2 strumienie
- zasięg promienników podczerwieni: do 30 m (w terenie otwartym)
- dioda flash LED
- zgodność z ONVIF
- podgląd mobilny na smartfonie - aplikacja Kenik Mobile (Android, iPhone)
- podgląd obrazu i zarządzanie kamerą lub rejestratorem - VMS Pro
- stopień ochrony: IP66
- kolor: grafitowy

### Przeznaczenie:

Kamera posiada wodoodporną obudowę, dzięki czemu można ją zamontować wewnątrz i na zewnątrz pomieszczeń. Świetnie sprawdzi się do obserwacji sklepu, magazynu, szkół, biur, domu itp. Pozwala na montaż na suficie i na ścianie.

### Wybrane funkcje:

#### 1) AGC (Auto Gain Control - automatyczna kontrola wzmocnienia)

Funkcja, dzięki której można uzyskać większy poziom sygnału - szczególnie w warunkach słabego oświetlenia. Obraz staje się wyostrzony, więc jest też bardziej czytelny.

#### 2) BLC (Back Light Compensation - kompensacja światła wstecznego)

Funkcja przydatna w sytuacji, gdy sprzęt ukierunkowany jest na silne światło i pierwszy plan jest zbyt ciemny, przez co też niewyraźny. BLC rozświetla ciemne miejsca, wraz z tłem, dzięki czemu jakość obrazu jest zdecydowanie lepsza.

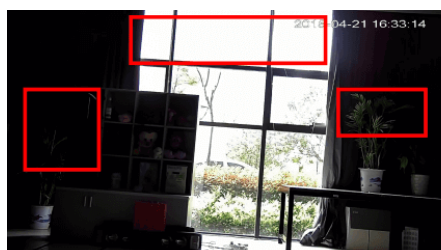


Camera without BLC

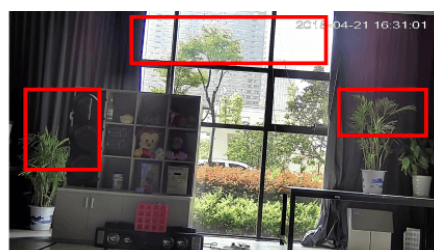


Camera with BLC

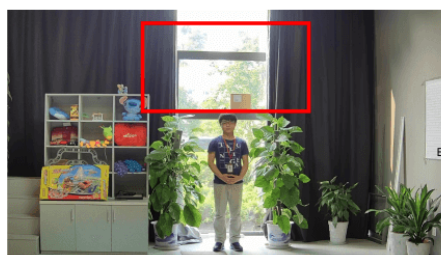
### 3) WDR (Wide Dynamic Range)



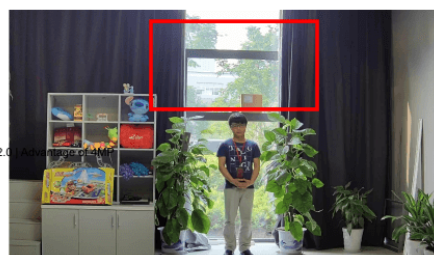
WDR OFF



WDR ON



120dB WDR



140dB WDR

### Specyfikacja techniczna:

- przetwornik: 1/2.9" PS 2 MPX CMOS
- obiektyw stałogniskowy 2.8 mm
- mocowanie obiektywu: M12
- kąt widzenia: 108° (poziom)
- zasięg promienników podczerwieni: do 30 m (w terenie otwartym)
- czułość: 0.01lux (kolor), 0lux (IR wł.)
- kompresja wideo: H.264+/H.265+
- rozdzielczość: 1920 x 1080
- wspierane standardy: Onvif
- protokoły sieciowe: TCP/IP, ICMP, HTTP, HTTPS, DHCP, DNS, DDNS, RTP, RTSP, RTCP, NTP, IGMP, UPnP, SMTP, UPnP-TM, P2P, Bonjour, IPV6
- interfejs komunikacyjny: 1x RJ45 10M/100M Ethernet Port

- 
- temperatura pracy: -30°C ~ 60°C
  - stopień ochrony: IP67
  - zasilanie: 12V DC ( $\pm 10\%$ ) / PoE (802.3af)
  - pobór mocy: max. 8.5W
  - wymiary: 67.5 x 57.5 x 152 mm

**W zestawie:**

- kamera Kenik KG-230TP-L-G - 1 szt.