

Link do produktu: <https://elektronikadomowa.pl/kamera-tubowa-ip-kenik-kg-230tp-2mpx-28mm-ir30-12vdc-p-8971.html>



## KAMERA TUBOWA IP KENIK KG-230TP 2Mpx 2.8mm IR30 12VDC

Cena brutto	<b>393,99 zł</b>
Cena netto	<b>320,32 zł</b>
Dostępność	<b>Produkt archiwalny</b>
Numer katalogowy	<b>14072</b>
Producent	<b>KENIK</b>

### Opis produktu

**Kamera tubowa KENIK IP KG-230TP** posiada wbudowany przetwornik obrazu o rozdzielczości **2 MPX** oraz obiektyw stałogniskowy **2.8 mm**, dzięki któremu uzyskasz szeroki kąt widzenia. Produkt wyposażony jest też w reflektor podczerwieni **z zasięgiem do 30 m**, dzięki któremu uzyskasz wyraźny i dokładny obraz nawet w zupełnej ciemności.

Kamera posiada wodoodporną obudowę, dzięki czemu można ją zamontować wewnątrz i na zewnątrz pomieszczeń. Świetnie sprawdzi się do obserwacji sklepu, magazynu, szkół, biur, domu itp. Pozwala na montaż **na suficie**.

#### Cechy produktu:

- rozdzielczość: 2MPX (1920x1080) przy 25kl/s
- obiektyw stałogniskowy 2.8 mm
- funkcje: DWDR, 3DNR, AWB, AGC, BLC, Dzień/noc (ICR), ROI, Defog
- Inteligentna analiza obrazu IVS (wykrycie intruza w obszarze, przekroczenie linii, zniknięcie/pojawienie się przedmiotu, szybki ruch, detekcja twarzy)
- kompresja: H.265/H.264
- 2 strumienie
- zasięg promienników podczerwieni: do 30 m
- zgodność z ONVIF 2.4
- podgląd mobilny na smartfonie (Android, iPhone)
- stopień ochrony: IP66
- zasilanie: 12VDC

#### Przeznaczenie:

Kamera posiada wodoodporną obudowę, dzięki czemu można ją zamontować wewnątrz i na zewnątrz pomieszczeń. Świetnie sprawdzi się do obserwacji sklepu, magazynu, szkół, biur, domu itp. Pozwala na montaż na suficie.

#### Wybrane funkcje:

##### 1) AGC (Auto Gain Control - automatyczna kontrola wzmocnienia)

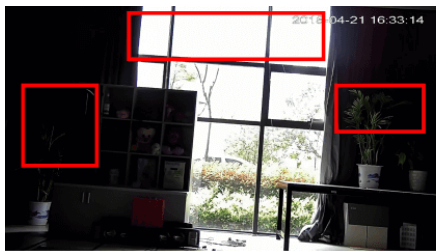
Funkcja, dzięki której można uzyskać większy poziom sygnału - szczególnie w warunkach słabego oświetlenia. Obraz staje się wyostrzony, więc jest też bardziej czytelny.

##### 2) BLC (Back Light Compensation - kompensacja światła wstecznego)

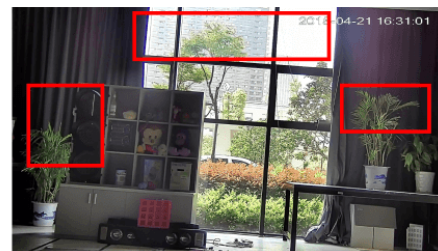
Funkcja przydatna w sytuacji, gdy sprzęt ukierunkowany jest na silne światło i pierwszy plan jest zbyt ciemny, przez co też niewyraźny. BLC rozświetla ciemne miejsca, wraz z tłem, dzięki czemu jakość obrazu jest zdecydowanie lepsza.



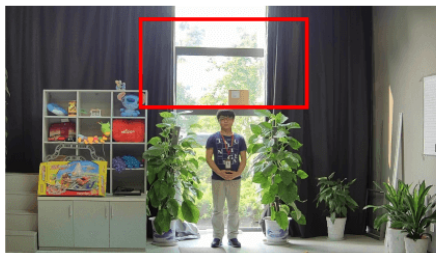
### 3) WDR (Wide Dynamic Range)



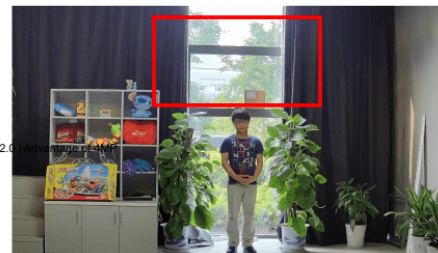
WDR OFF



WDR ON



120dB WDR



140dB WDR

### Praca w chmurze (P2P - Xmeye.net)

Dzięki serwerowi Xmeye.net możemy uzyskać dostęp zdalny nawet w sytuacji, gdy nie mamy stałego adresu IP oraz nie chcemy przechodzić skomplikowanego procesu konfiguracji. Uzyskujemy za to nieograniczony dostęp do menu, a także możemy stworzyć listę urządzeń, która ułatwi nam zarządzanie.

### Zdalny dostęp (online)

Przeglądarka internetowa Internet Explorer umożliwia konfigurację urządzenia przez menu (wtyczka ActiveX). Dla urządzeń mobilnych istnieją aplikacje MeyeSuper oraz Xmeye (sklep Google Play i App Store).

### Podgląd na telefonie

### Oprogramowanie ONVIF (współpraca z większością kamer IP)



### Specyfikacja techniczna:

- przetwornik: 1/2.9" Progressive Scan CMOS
- czułość: 0.01lux (kolor), 0lux (IR wł.)
- obiektyw stałogniskowy 2.8 mm/F2.0
- mocowanie obiektywu: M12
- kąt widzenia: 109° (poziom)
- szybkość migawki: Auto/Ręczna, 1/3~1/10000s
- funkcje: Dzień/Noc (ICR), DWDR, 2D/3D DNR, HLC, BLC, ROI, Defog
- zasięg reflektora IR: 30m
- kompresja wideo: H.264/H.265
- profil kodeka H.264: Podstawowy/Główny/Wysoki
- profil kodeka H.265: główny
- bitrate wideo: 11 Kbps~6 Mbps
- rozdzielczość: 1920 x 1080
- liczba klatek:
  - strumień główny: 50Hz: 25kl/s @1080P(1920×1080), 25kl/s @960P(1280×960), 25kl/s @720P(1280×720); 60Hz: 30kl/s @1080P (1920×1080), 30kl/s @960P(1280×960), 30kl/s @720P(1280×720)
  - strumień dodatkowy: 50Hz: 25kl/s @D1(704 × 576), 25kl/s @CIF(352 × 288); 60Hz: 30kl/s @D1(704 × 480), 30kl/s @CIF(352 × 240)
  - strumień mobilny: brak
- ustawienia obrazu: Jasność/Kontrast/Nasylenie/Odcień/Ostrość
- zdarzenia: detekcja ruchu, zasłonięcie obrazu
- inteligentna analiza obrazu: wykrycie intruza w obszarze, przekroczenie linii, zniknięcie/pojawienie się przedmiotu, szybki ruch, detekcja twarzy
- protokoły: TCP/IP, ICMP, HTTP, HTTPS, DHCP, DNS, DDNS, RTP, RTSP, RTCP, NTP, IGMP, UPnP, SMTP, UPnP-TM, P2P, Bonjour, IPV6
- wspierane standardy: Onvif 2.4, Profile S, CGI
- zabezpieczenia: Uwierzytelnianie użytkowników, filtrowanie adresów IP, maska wideo
- podgląd mobilny: iPhone, iPad, Android
- interfejs komunikacyjny: 1x RJ45 10M/100M Ethernet Port
- temperatura pracy: -30°C ~ 60°C
- wilgotność względna: 95% lub mniej
- stopień ochrony: IP66
- zasilanie: 12V DC (± 10%) / PoE (802.3af)(zewnętrzne)
- pobór mocy: max. 5.5W
- wymiary: 67.5 x 57.5 x 152 mm
- waga: 365g

### W zestawie:

- kamera Kenik KG-230TP - 1 szt.