

Link do produktu: <https://elektronikadomowa.pl/kamera-tubowa-ip-kenik-kg-2160tvfas-il-2mpx-28-12mm-ir60-12vdc-p-13487.html>



## KAMERA TUBOWA IP KENIK KG-2160TVFAS-IL 2Mpx 2.8-12mm IR60 12VDC

Cena brutto	<b>719,99 zł</b>
Cena netto	<b>585,36 zł</b>
Dostępność	<b>Dostępność 24h.</b>
Czas wysyłki	<b>24 godziny</b>
Numer katalogowy	<b>17857</b>
Producent	<b>KENIK</b>
Widzenie w nocy	<b>51-60 m</b>
Rozdzielczość	<b>2 Mpx (FullHD)</b>
Obiektyw	<b>zmiarnoogniskowy 2.8-12 mm</b>

### Opis produktu

**Kamera tubowa KENIK IP KG-216TVFAS-IL** posiada rozdzielczość obrazu **2 MPX** oraz obiektyw zmiarnoogniskowy **2.8-12 mm**, dzięki któremu dopasujesz kąt widzenia do miejsca obserwacji. Reflektor podczerwieni **z zasięgiem do 60 m** (w terenie otwartym) zapewnia wyraźny i dokładny obraz nawet w zupełnej ciemności.

Kamera posiada **wodoodporną** obudowę, dzięki czemu można ją zamontować wewnątrz i na zewnątrz pomieszczeń. Świetnie sprawdzi się do obserwacji sklepu, magazynu, szkół, biur, domu itp. Pozwala na montaż **na suficie i na ścianie**.

### Cechy produktu:

- rozdzielczość: 2MPX (1920x1080) przy 25kl/s
- obiektyw zmiarnoogniskowy 2.8-12 mm, ręcznie regulowany
- kąt widzenia: 101°-37° (w poziomie)
- kompresja: H.265+/H.264+
- funkcje: DWDR, dzień/noc (ICR), 3DNR, AWB, AGC, BLC, HLC, ROI, Defog, Tryb korytarzowy
- Inteligentna analiza obrazu IVS (wykrycie intruza, przekroczenie linii, wejście w obszar, opuszczenie obszaru, szybki ruch, detekcja człowieka)
- 2 strumienie
- przycisk reset
- wbudowany mikrofon
- zasięg promienników podczerwieni: do 60 m (w terenie otwartym)
- dioda LED światła białego Smart Light
- czytnik kart MicroSD do 128GB (brak w zestawie)
- zgodność z ONVIF 2.6
- kolor: biały
- podgląd mobilny na smartfonie - aplikacja uCloud Cam (Android, iPhone)
- podgląd obrazu i zarządzanie kamerą lub rejestratorem - program uCMS
- stopień ochrony: IP67

### Przeznaczenie:

Kamera posiada wodoodporną obudowę, dzięki czemu można ją zamontować wewnątrz i na zewnątrz pomieszczeń. Świetnie sprawdzi się do obserwacji sklepu, magazynu, szkół, biur, domu itp. Pozwala na montaż na suficie.

### Wybrane funkcje:

### 1) AGC (Auto Gain Control - automatyczna kontrola wzmocnienia)

Funkcja, dzięki której można uzyskać większy poziom sygnału – szczególnie w warunkach słabego oświetlenia. Obraz staje się wyostrzony, więc jest też bardziej czytelny.

### 2) BLC (Back Light Compensation - kompensacja światła wstecznego)

Funkcja przydatna w sytuacji, gdy sprzęt ukierunkowany jest na silne światło i pierwszy plan jest zbyt ciemny, przez co też niewyraźny. BLC rozświetla ciemne miejsca, wraz z tłem, dzięki czemu jakość obrazu jest zdecydowanie lepsza.

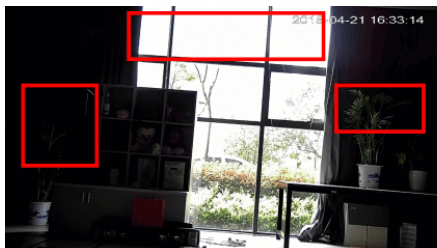


Camera without BLC

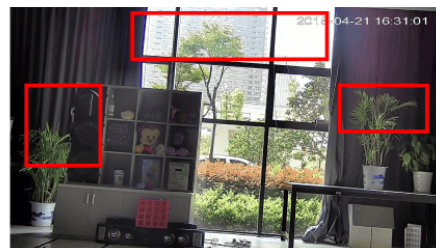


Camera with BLC

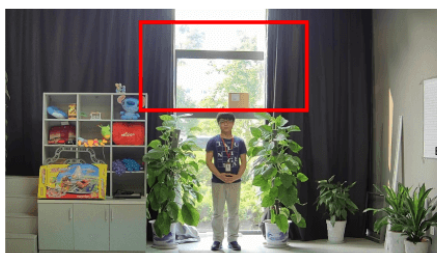
### 3) WDR (Wide Dynamic Range)



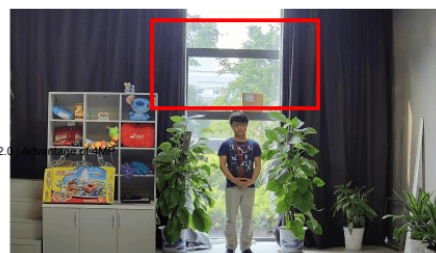
WDR OFF



WDR ON



120dB WDR



140dB WDR

### Specyfikacja techniczna:

- przetwornik: 1/2.8" PS CMOS Sony STARVIS IMX307
- czułość: 0.001lux(kolor), 0lux(IR wł.)
- obiektyw zmiennoogniskowy 2.8-12 mm, ręcznie regulowany
- kąt widzenia: 101°-37° (w poziomie)
- mocowanie obiektywu:  $\square 14$

- 
- szybkość migawki: Auto/Ręczna, 1/3~1/10000s
  - zasięg promienników podczerwieni: do 60 m (w terenie otwartym)
  - kompresja wideo: H.264/H.264+/H.265/H.265+
  - profil kodeka H.264: Podstawowy/Główny/Wysoki
  - profil kodeka H.265: główny
  - bitrate wideo: 11 Kbps~10 Mbps
  - kompresja audio: G.711A, G.711U
  - bitrate audio: 64 Kbps
  - rozdzielczość: 1080P(1920 × 1080)
  - liczba klatek:
    - strumień główny:
      - 50Hz: 25kl/s @1080P (1920×1080), 25kl/s @960P (1280×960), 25kl/s @720P (1280×720)
      - 60Hz: 30kl/s @1080P (1920×1080), 30kl/s @960P (1280×960), 30kl/s @720P (1280×720)
    - strumień dodatkowy:
      - 50Hz: 25kl/s @D1 (704×576), 25kl/s @CIF (352×288)
      - 60Hz: 30kl/s @D1 (704×480), 30kl/s @CIF (352×240)
  - ustawienia obrazu: Jasność/Kontrast/Nasycenie/Odcień/Ostrość
  - czytnik kart MicroSD do 128GB (brak w zestawie)
  - zdarzenia: detekcja ruchu, zasłonięcie obrazu
  - inteligentna analiza obrazu: wykrycie intruza, przekroczenie linii, wejście w obszar, opuszczenie obszaru, szybki ruch, detekcja człowieka
  - protokoły: TCP/IP, ICMP, HTTP, HTTPS, DHCP, DNS, DDNS, RTP, RTSP, RTCP, NTP, IGMP, UPnP, SMTP, UPnP-TM, P2P, Bonjour, IPV6
  - wspierane standardy: Onvif 2.6, Profile S, CGI
  - zabezpieczenia: Uwierzytelnianie użytkowników, filtrowanie adresów IP, maska wideo
  - podgląd mobilny: iPhone, iPad, Android
  - interfejs komunikacyjny: 1x RJ45 10M/100M Ethernet Port
  - temperatura pracy: -30°C ~ 60°C
  - wilgotność względna: 95% lub mniej
  - kolor: biały
  - stopień ochrony: IP67
  - zasilanie: 12V DC (± 10%) / PoE (802.3af)
  - pobór mocy: max. 9W
  - wymiary: 74.5 x 219 mm
  - waga: 820g

#### **W zestawie:**

- kamera Kenik KG-2160TVFAS-IL - 1 szt.