

Link do produktu: <https://elektronikadomowa.pl/kamera-tubowa-ip-kenik-kg-2140tvf-2mpx-28-12mm-ir40-12vdc-poe-p-5317.html>



KAMERA TUBOWA IP KENIK KG-2140TVF 2Mpx 2.8-12mm IR40 12VDC PoE

Cena brutto **679,99 zł**

Cena netto **552,84 zł**

Dostępność **Produkt archiwalny**

Numer katalogowy **10939**

Producent **KENIK**

Opis produktu

Produkt archiwalny

Kamera tubowa IP Kenik posiada wbudowany przetwornik obrazu o rozdzielczości **2 MPX** oraz obiektyw zmiennoogniskowy **2.8-12 mm**, który pozwala na dopasowanie kąta widzenia do miejsca obserwacji. Produkt wyposażony jest też w reflektor podczerwieni **z zasięgiem do 40 m**, zapewniający doskonałą widoczność **w zupełnej ciemności**. Kamera jest kompatybilna ze standardem **ONVIF**, więc współpracuje z urządzeniami IP większości znanych producentów. Można również pobrać **aplikację mobilną uCloud Cam na system iOS i Android**, która umożliwia podgląd z dowolnego miejsca na Ziemi. Możemy też dostać alert na maila, gdy zaistnieje niepokojące zdarzenie (funkcja: **detekcja ruchu**). Produkt posiada wodoodporną obudowę, stanowiącą ochronę sprzętu. Przeznaczony jest **do różnorodnych zastosowań wewnętrznych i zewnętrznych**. Obudowa pozwala na montaż na **suficie i na ścianie**.

Cechy produktu:

- przetwornik: 1/2.9" 2 MPX Sony Exmor IMX323 + HI3516C
- rozdzielczość: 25 kl/s @2MPX (1920 x 1080)
- kompresja H.264, H.265
- obiektyw zmiennoogniskowy 2,8-12 mm
- funkcje: 3DNR, BLC, AWB, AGC, Dzień/noc (ICR), DWDR, Detekcja ruchu, Defog, ROI, Inteligentna analiza obrazu (IVS)
- 3 strumienie
- promiennik podczerwieni IR - zasięg do 40 m
- podgląd mobilny na smartfonie (Android, iPhone)
- darmowe oprogramowanie w j. polskim do rejestracji na komputerze
- zgodność z ONVIF
- kolor: biały
- stopień ochrony: IP66
- zasilanie: 12VDC / PoE (802.3af)

Przeznaczenie:

Kamera posiada wodoodporną obudowę, stanowiącą ochronę sprzętu. Przeznaczona jest do różnorodnych zastosowań. Można ją zamontować na suficie lub na ścianie (wymagany dodatkowy uchwyt). Jest przydatny do obserwacji np. magazynów, biur, hurtowni czy szkół.

Wybrane funkcje:

1) AGC (Auto Gain Control - automatyczna kontrola wzmocnienia)

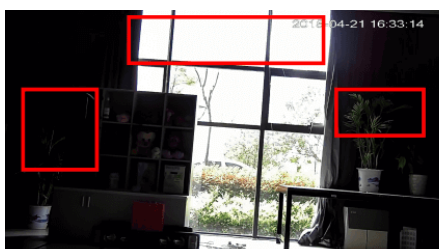
Funkcja, dzięki której można uzyskać większy poziom sygnału - szczególnie w warunkach słabego oświetlenia. Obraz staje się wyostrzony, więc jest też bardziej czytelny.

2) BLC (Back Light Compensation - kompensacja światła wstecznego)

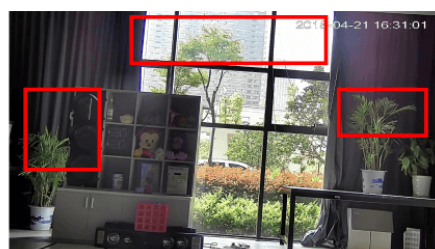
Funkcja przydatna w sytuacji, gdy sprzęt ukierunkowany jest na silne światło i pierwszy plan jest zbyt ciemny, przez co też niewyraźny. BLC rozświetla ciemne miejsca, wraz z tłem, dzięki czemu jakość obrazu jest zdecydowanie lepsza.



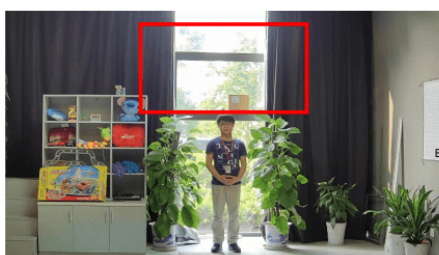
3) WDR (Wide Dynamic Range)



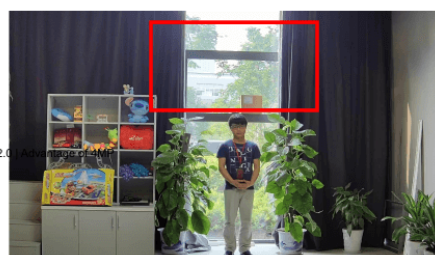
WDR OFF



WDR ON



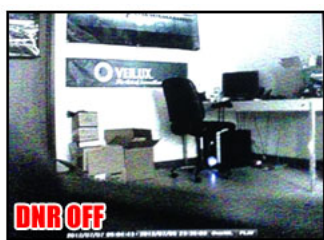
120dB WDR



140dB WDR

4) 3DNR (Digital Noise Reduction - cyfrowa redukcja szumów)

Dzięki niej łatwo zredukujemy szumy na obrazie, ale zminimalizujemy niedociągnięcia powstałe w wyniku całkowitego lub niedostatecznego braku światła.



Praca w chmurze (P2P - Xmeye.net)

Dzięki serwerowi Xmeye.net możemy uzyskać dostęp zdalny nawet w sytuacji, gdy nie mamy stałego adresu IP oraz nie chcemy przechodzić skomplikowanego procesu konfiguracji. Uzyskujemy za to nieograniczony dostęp do menu, a także możemy stworzyć listę urządzeń, która ułatwi nam zarządzanie.

Zdalny dostęp (online)

Przeglądarka internetowa Internet Explorer umożliwia konfigurację urządzenia przez menu (wtyczka ActiveX). Dla urządzeń mobilnych istnieją aplikacje MeyeSuper oraz Xmeye (sklep Google Play i App Store).

Podgląd na telefonie

Oprogramowanie ONVIF (współpraca z większością kamer IP)



Specyfikacja techniczna:

- przetwornik: 1/2.9" PS CMOS Sony Exmor IMX323 + HI3516C
- czułość: 0.01Lux/F1.4 (kolor), 0Lux/F1.4(IR wł.)
- szybkość migawki: Auto/Ręczna, 1/3~1/10000s
- wolna migawka: Wspierane
- obiektyw zmiennoogniskowy: 2.8-12mm @F1.4
- kąt widzenia: 100°~39°
- mocowanie obiektywu: $\phi 14$
- promiennik podczerwieni - zasięg do 40m
- kompresja wideo: H.265/H.264
- bitrate wideo: 32 Kbps~8 Mbps
- max. rozdzielczość: 1920x1080
- liczba klatek:
 - strumień główny - 2MP(1-30kl/s),
 - strumień dodatkowy - D1/CIF(1 ~ 30kl/s),
 - strumień mobilny - CIF(1 ~ 30kl/s)
- zdarzenia: detekcja ruchu, zasłonięcie obrazu
- inteligentna analiza obrazu: Wykrycie intruza w obszarze, przekroczenie linii
- protokoły: TCP/IP, ICMP, HTTP, DHCP, DNS, DDNS, RTP, RTSP, RTCP, NTP, UpnP, SMTP, UpnP-TM, P2P
- wspierane standardy: Onvif 2.4, Profile S, CGI
- zabezpieczenia: Uwierzytelnianie użytkowników, filtrowanie adresów IP, maska wideo
- podgląd mobilny: iPhone, iPad, Android
- interfejs komunikacyjny: 1x RJ45 10M/100M Ethernet Port
- stopień ochrony: IP66
- temperatura pracy: -30°C ~ 60°C
- wilgotność 95% lub mniej (bez kondensacji)
- napięcie zasilania: 12V DC ($\pm 10\%$), PoE (802.3af)
- pobór mocy: max. 7W
- wymiary: $\Phi 75,9 \times 210,8$ mm
- waga: 720g

W zestawie:

- kamera Kenik KG-2140TVF - 1 szt.
- instrukcja.