

Link do produktu: <https://elektronikadomowa.pl/kamera-tubowa-ip-kenik-kg-2130t-1080p-28mm-ir30-12vdc-poe-p-8606.html>



KAMERA TUBOWA IP KENIK KG-2130T 1080p 2.8mm IR30 12VDC POE

Cena brutto	499,99 zł
Cena netto	406,50 zł
Dostępność	Produkt archiwalny
Numer katalogowy	13714
Producent	KENIK
Widzenie w nocy	21-30 m
Rozdzielczość	2 Mpx (FullHD)
Obiektyw	stałogniskowy 2.8 mm

Opis produktu

Produkt archiwalny

Kamera tubowa IP Kenik posiada wbudowany przetwornik obrazu o rozdzielczości **2 MPX** oraz obiektyw stałogniskowy **2.8 mm**, który pozwala na uzyskanie szerokiego kąta widzenia. Produkt wyposażony jest też w reflektor podczerwieni **z zasięgiem do 30 m**, zapewniający doskonałą widoczność **w zupełnej ciemności**. Kamera jest kompatybilna ze standardem **ONVIF**, więc współpracuje z urządzeniami IP większości znanych producentów. Można również pobrać **aplikację mobilną uCloud Cam na system iOS i Android**, która umożliwia podgląd z dowolnego miejsca na Ziemi. Możemy też dostać alert na maila, gdy zaistnieje niepokojące zdarzenie (funkcja: **detekcja ruchu**). Produkt posiada wodoodporną obudowę, stanowiącą ochronę sprzętu. Przeznaczony jest **do różnorodnych zastosowań wewnętrznych i zewnętrznych**. Sprawdzi się znakomicie do **obserwacji dużych przestrzeni otwartych** (np. parkingów, placów, hali produkcyjnych), ale też **szczegółów** (np. tablic rejestracyjnych, twarzy).

Cechy produktu:

- przetwornik: 2MPX CMOS
- obiektyw stałogniskowy 2.8 mm
- funkcje: DWDR, dzień/noc (ICR), 3DNR, AWB, AGC, BLC, Defog, ROI, Strefy prywatności
- inteligentna analiza obrazu IVS (wykrycie intruza w obszarze, przekroczenie linii, zniknięcie/pojawienie się przedmiotu, szybki ruch)
- promiennik podczerwieni IR - zasięg do 30 m
- obsługa wielu przeglądarek internetowych
- współpraca z urządzeniami mobilnymi (system: iOS, Android, Blackberry)
- zgodność z ONVIF
- stopień ochrony: IP66
- zasilanie: 12VDC

Przeznaczenie:

Kamera posiada wodoodporną obudowę, stanowiącą ochronę sprzętu. Przeznaczona jest do różnorodnych zastosowań. Można ją zamontować na suficie lub na ścianie (wymagany dodatkowy uchwyt). Jest przydatny do obserwacji np. magazynów, biur, hurtowni czy szkół. Sprawdzi się znakomicie do obserwacji dużych przestrzeni otwartych (np. parkingów, placów, hali produkcyjnych), ale też szczegółów (np. tablic rejestracyjnych, twarzy).

Wybrane funkcje:

1) AGC (Auto Gain Control - automatyczna kontrola wzmocnienia)

Funkcja, dzięki której można uzyskać większy poziom sygnału – szczególnie w warunkach słabego oświetlenia. Obraz staje się

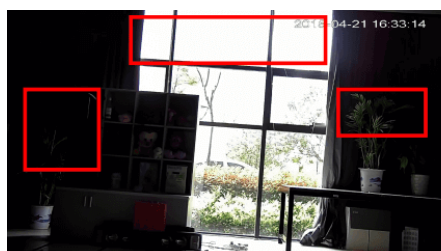
wyostrzony, więc jest też bardziej czytelny.

2) BLC (Back Light Compensation - kompensacja światła wstecznego)

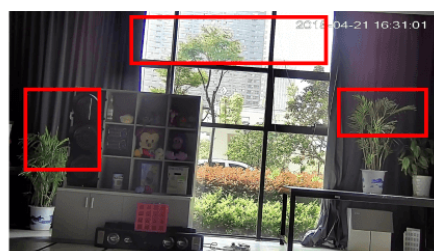
Funkcja przydatna w sytuacji, gdy sprzęt ukierunkowany jest na silne światło i pierwszy plan jest zbyt ciemny, przez co też niewyraźny. BLC rozświetla ciemne miejsca, wraz z tłem, dzięki czemu jakość obrazu jest zdecydowanie lepsza.



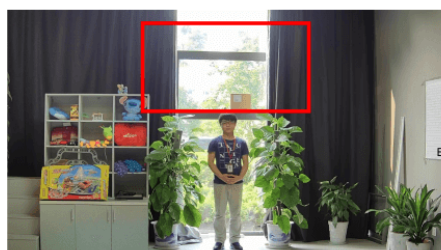
3) WDR (Wide Dynamic Range)



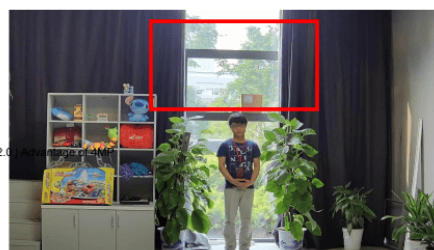
WDR OFF



WDR ON



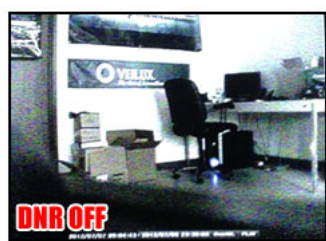
120dB WDR



140dB WDR

4) 3DNR (Digital Noise Reduction - cyfrowa redukcja szumów)

Dzięki niej łatwo zredukujemy szumy na obrazie, ale zminimalizujemy niedociągnięcia powstałe w wyniku całkowitego lub niedostatecznego braku światła.



Praca w chmurze (P2P - Xmeye.net)

Dzięki serwerowi Xmeye.net możemy uzyskać dostęp zdalny nawet w sytuacji, gdy nie mamy stałego adresu IP oraz nie

chcemy przechodzić skomplikowanego procesu konfiguracji. Uzyskujemy za to nieograniczony dostęp do menu, a także możemy stworzyć listę urządzeń, która ułatwi nam zarządzanie.

Zdalny dostęp (online)

Przeglądarka internetowa Internet Explorer umożliwi konfigurację urządzenia przez menu (wtyczka ActiveX). Dla urządzeń mobilnych istnieją aplikacje MeyeSuper oraz Xmeye (sklep Google Play i App Store).

Podgląd na telefonie

Oprogramowanie ONVIF (współpraca z większością kamer IP)



Specyfikacja techniczna:

- przetwornik: 1/2.9" PS CMOS Sony Exmor IMX323 + HI3516C
- czułość: 0.01Lux/F2.0 (kolor), 0Lux/F2.0(IR wł.)
- szybkość migawki: Auto/Ręczna, 1/3~1/10000s
- wolna migawka: Wspierane
- obiektyw stałogniskowy: 2.8 mm
- kąt widzenia: 110°
- mocowanie obiektywu: M12
- promiennik podczerwieni - zasięg do 30m
- kompresja wideo: H.265/H.264
- bitrate wideo: 2 Kbps~8 Mbps
- max. rozdzielczość: 1920x1080
- liczba klatek:
 - strumień główny: 2 MPX (1-30kl/s)
 - strumień dodatkowy: D1/CIF (1 ~ 30kl/s)
 - strumień mobilny: CIF (1 ~ 30kl/s)
- ustawienia obrazu: Jasność/Kontrast/Nasylenie/Odcień/Ostrość
- zdarzenia: Detekcja ruchu, zasłonięcie obrazu
- Inteligentna analiza obrazu: Wykrycie intruza w obszarze, przekroczenie linii
- protokoły: TCP/IP, ICMP, HTTP, DHCP, DNS, DDNS, RTP, RTSP, RTCP, NTP, UPnP, SMTP, UPnP-TM, P2P
- wspierane standardy: Onvif 2.4, Profile S, CGI
- zabezpieczenia: Uwierzytelnianie użytkowników, filtrowanie adresów IP, maska wideo
- podgląd mobilny: iPhone, iPad, Android
- interfejs komunikacyjny: 1x RJ45 10M/100M Ethernet Port
- stopień ochrony: IP66
- temperatura pracy: -30°C ...+60°C
- wilgotność: 95% lub mniej (bez kondensacji)
- napięcie zasilania: 12VDC, PoE (802.3af)
- pobór mocy: max. 5.5W
- wymiary: Φ 62 x 164 mm
- waga: 400g

W zestawie:

- kamera Kenik KG-2130T 2.8mm - 1 szt.
- instrukcja.