

Link do produktu: <https://elektronikadomowa.pl/kamera-tubowa-ip-kenik-kg-2036t-2mpx-36mm-ir30-12vdc-poe-p-2150.html>



KAMERA TUBOWA IP KENIK KG-2036T 2MPX 3.6mm IR30 12VDC POE

Cena brutto	599,99 zł
Cena netto	487,80 zł
Dostępność	Produkt archiwalny
Numer katalogowy	KG-2036T
Producent	KENIK

Opis produktu

Kamera tubowa KENIK posiada przetwornik obrazu pozwalający na zapis w rozdzielczości **2MPX** oraz obiektyw stałogniskowy **3.6 mm**. Atut stanowi również wbudowany reflektor podczerwieni IR **z zasięgiem do 30 m**. Kamera jest kompatybilna ze standardem **ONVIF**, więc współpracuje z urządzeniami IP większości znanych producentów. Można również pobrać **aplikację mobilną na system iOS i Android**, która umożliwia podgląd z dowolnego miejsca na Ziemi. Możemy też dostać alert na maila, gdy zaistnieje niepokojące zdarzenie (funkcja: **detekcja ruchu**). Posiada wodoodporną obudowę zewnętrzną, która chroni sprzęt przed zniszczeniem w niesprzyjających warunkach atmosferycznych. Pozwala **na montaż na suficie i na ścianie**. Przeznaczona jest **do różnorodnych zastosowań zewnętrznych**. Sprawdzi się znakomicie do **obserwacji dużych przestrzeni otwartych** (np. parkingów, placów, hali produkcyjnych), ale też **szczegółów** (np. tablic rejestracyjnych, twarzy).

Cechy produktu:

- przetwornik obrazu: 1/2.8" Sony EXMOR CMOS
- zapis wideo: 25kl/s @1920x1080
- obiektyw stałogniskowy 3.6 mm
- kąt widzenia: 76°
- wbudowany reflektor podczerwieni IR - zasięg do 30 m
- funkcje: AWB, ICR, detekcja ruchu, strefy prywatności
- kompatybilność z ONVIF
- obsługa wielu przeglądarek internetowych
- praca w chmurze
- współpraca z urządzeniami mobilnymi (system: iOS, Android, Blackberry)
- stopień ochrony: IP66
- zasilanie: 12VDC, POE

Przeznaczenie:

Posiada wodoodporną obudowę zewnętrzną, która chroni sprzęt przed zniszczeniem w niesprzyjających warunkach atmosferycznych. Pozwala na montaż na suficie i na ścianie. Przeznaczona jest do różnorodnych zastosowań zewnętrznych. Sprawdzi się znakomicie do obserwacji dużych przestrzeni otwartych (np. parkingów, placów, hali produkcyjnych), ale też szczegółów (np. tablic rejestracyjnych, twarzy).

Jakość obrazu:



Zapis obrazu:

Zapis obrazu na dysku komputera możliwy jest z pozycji Internet Explorer oraz programu CMS. Zapis może też odbywać się w sposób ciągły po wykryciu ruchu.



Praca w chmurze (P2P - Xmeye.net)

Dzięki serwerowi Xmeye.net możemy uzyskać dostęp zdalny nawet w sytuacji, gdy nie mamy stałego adresu IP oraz nie chcemy przechodzić skomplikowanego procesu konfiguracji. Uzyskujemy za to nieograniczony dostęp do menu, a także możemy stworzyć listę urządzeń, która ułatwi nam zarządzanie.



Zdalny dostęp (online)

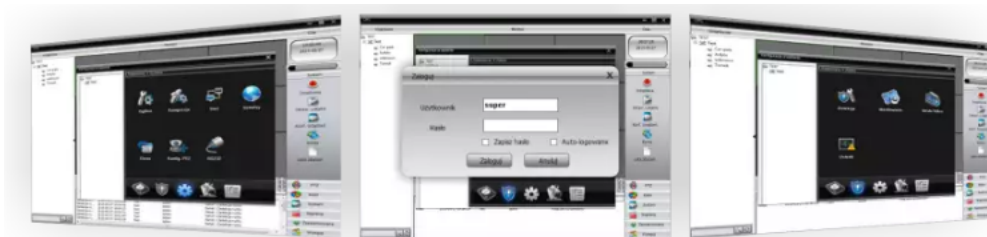
Przeglądarka internetowa Internet Explorer umożliwia konfigurację urządzenia przez menu (wtyczka ActiveX). Dla urządzeń mobilnych istnieją aplikacje MeyeSuper oraz Xmeye (sklep Google Play i App Store).



Podgląd z programu CMS

Dzięki temu oprogramowaniu uzyskujemy podgląd obrazu i możliwość zarządzania rejestratorem na komputerze. Z łatwością połączymy ze sobą nawet kilkanaście rejestratorów znajdujących się w różnych lokalizacjach, a także uzyskamy podgląd

obrazu z nawet 128 kamer. Przydatna jest też e-mapa, dzięki której przeglądnijemy oraz podzielimy system na strefy.



Do zestawu dołączone jest darmowe oprogramowanie (w j. polskim) i rejestrację obrazu z kamer IP Kenik. Obsługuje tylko wybrane rejestratory (np. Kenik, EasyCam).

Podgląd na telefonie



Detekcja ruchu

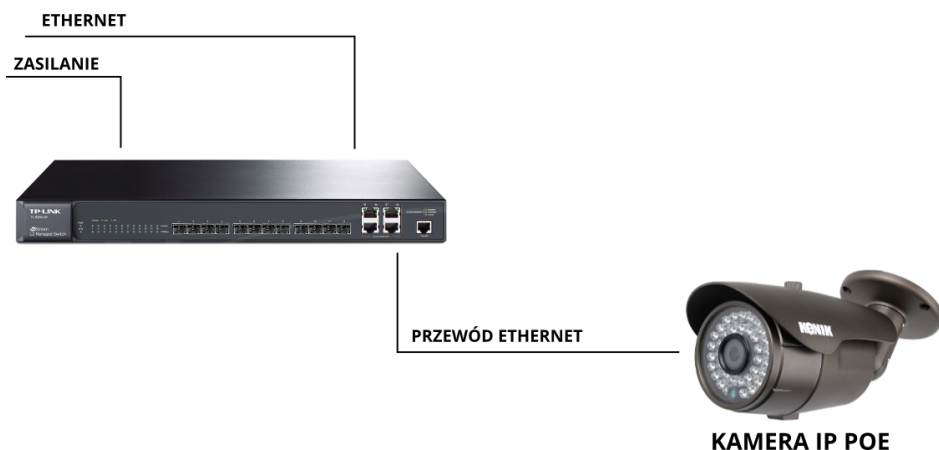
Funkcja polegająca na wychwytywaniu zmian w obrazie, a następnie złączeniu wybranego kanału. Możemy także zdefiniować pola detekcji oraz dostosować odpowiednią czułość zachodzących zmian, które są odpowiedzialne za zapis.



ONVIF



Przykładowy schemat połączenia:



Kamera posiada zasilanie POE (48VDC), dzięki instalacja jest dużo prostsza - nie jest wymagany dodatkowy przewód, wystarczy skrętka. Kamerę podłączamy do switcha PoE lub injector.

Specyfikacja techniczna:

- przetwornik: Sony Exmor IMX222 CMOS
- rozdzielczość: 1920x1080 704x576
- kompresja: H.264
- obiektyw stałogniskowy 3,6 mm
- częstotliwość odświeżania (kl/s): 25 (1920x1080)
- czułość: kolor - 0,6 Lux @F1.2, B/W 0.08 Lux @F1.2
- ONVIF: tak
- reflektor IR: do 30 m
- filtr IR-CUT: tak
- detekcja ruchu: tak
- podgląd mobilny: android, iOS, Windows Mobile, Symbian
- interfejs www: wielojęzyczny (w tym j. Polski)
- obsługiwane protokoły: RTSP / FTP / PPPoE / DHCP / DDNS / NTP / UPnP
- stopień ochrony: IP66
- temperatura pracy: -20 st C ... +60 st. C
- zasilanie: 12V DC / PoE (802.3af)
- pobór prądu: 600 mA (IR wł.), 200 mA (IR wył.)
- wymiary: 171 x 72 x 67 mm

W zestawie:

- kamera KENIK KG-2036T - 1 szt.;
- kołki i akcesoria montażowe;
- płyta z oprogramowaniem (w j. polskim).