

Link do produktu: <https://elektronikadomowa.pl/kamera-tubowa-ip-hilook-ipcama-b4-30dl-4mpx-28mm-ir30-12vdc-p-17406.html>



KAMERA TUBOWA IP HiLook IPCAM-B4-30DL 4MPX 2.8mm IR30 12VDC

Cena brutto	329,00 zł
Cena netto	267,48 zł
Dostępność	Dostępność 24h.
Czas wysyłki	24 godziny
Numer katalogowy	21698
Producent	HiLook
Widzenie w nocy	21-30 m
Rozdzielczość	4 Mpx (2K)
Obiektyw	stałogniskowy 2.8 mm

Opis produktu

Kamera tubowa IP HiLook IPCAM-B4-30DL oferuje obraz o rozdzielczości **4 MPX** oraz szeroki kąt widzenia dzięki obiektywowi o stałej ogniskowej **2.8 mm**. Niezwykłą cechą jest wbudowany reflektor podczerwieni IR, który sięga nawet **do 30 m** (w terenie otwartym) oraz **oświetlacz światła białego z zasięgiem do 20m**, gwarantując doskonałe oświetlenie nawet w całkowitej ciemności.

Przystosowana zarówno do **zastosowań wewnętrznych, jak i zewnętrznych dzięki wodoodpornej obudowie**, kamera IPCAM-B4 BLACK doskonale sprawdzi się w monitorowaniu sklepów, domów czy magazynów. Jest łatwa w montażu - można ją zamontować zarówno **na suficie, jak i na ścianie**.

Cechy produktu:

- rozdzielczość: 4MPX (2560x1440)
- obiektyw stałogniskowy 2.8 mm
- kąt widzenia: 98°
- kompresja H.265+/ H.265/ H.264+/H.264
- reflektor podczerwieni Smart IR - zasięg do 30 m (w terenie otwartym)
- oświetlacz światła białego - zasięg do 20 m
- funkcje: WDR (120dB), dzień/noc (ICR), 3DNR, AWB, AGC, BLC, HLC, ROI, Anti-flicker, heartbeat, lustro, ochrona hasła, maska prywatności, znak wodny
- jednoczesny podgląd do 6 kanałów
- wywołanie alarmu: detekcja ruchu, sabotaż wideo, nieuprawnione logowanie
- podgląd mobilny na smartfonie - darmowa aplikacja Hik-Connect (Android, iOS)
- stopień ochrony: IP67
- kolor: biały

Podgląd mobilny

Hik-Connect to bezpłatna, innowacyjna platforma, umożliwiająca zdalne zarządzanie systemami monitoringu za pomocą urządzeń mobilnych z systemami **Android (Google Play) i iOS (App Store)**. Umożliwia **podgląd obrazu z kamer w czasie rzeczywistym lub odtwarzanie nagrań**. Ponadto, po wykryciu alarmu przez urządzenia, aplikacja natychmiast **wysyła powiadomienia**, abyś był zawsze na bieżąco.

Współpracuje z różnymi urządzeniami takimi, jak rejestratory DVR, NVR, kamery, wideodomofony oraz panele sterowania bezpieczeństwem.



Zarządzanie poprzez oprogramowanie IVMS

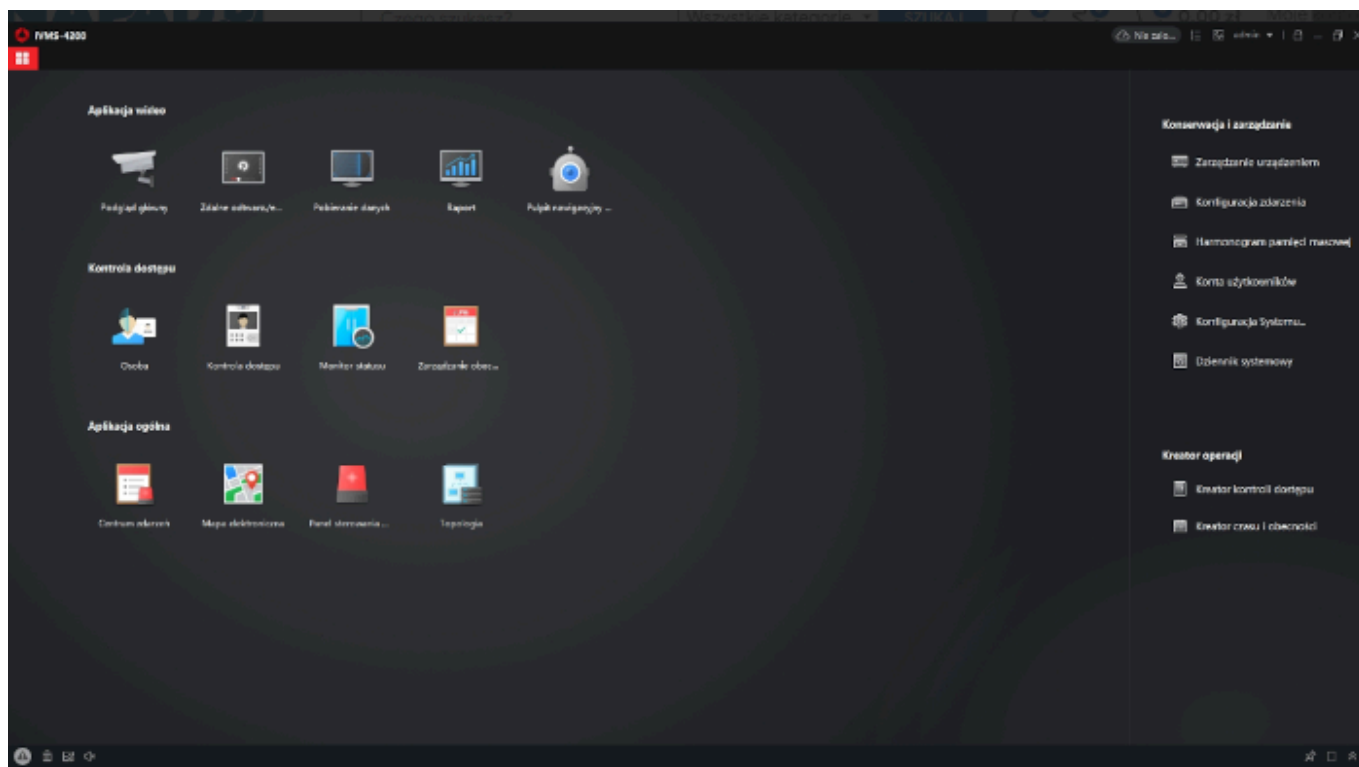
IVMS przeznaczone jest do zarządzania wideo. Dedykowane jest do rejestratorów DVR, NVR, kamer IP, dekoderek, urządzeń VCA i innych podobnym rozwiązaniach.

Aplikacja pozwala na **podgląd na żywo obrazu** z kamer IP i innych połączonych urządzeń w czasie rzeczywistym. Można jednocześnie monitorować różne obszary, co jest przydatne zwłaszcza w systemach z dużą liczbą kamer.

IVMS pozwala też na **nagrywanie wideo** z połączonych kamer IP, rejestratorów DVR, NVR i innych urządzeń. Możliwe jest **dostosowanie harmonogramów nagrywania** oraz parametrów nagrywania i przechowywania danych tak, by sprostać indywidualnym wymaganiom projektowym.

Użytkownik może także **zdalnie przeszukiwać zarejestrowane nagrania wideo i odtwarzać je na komputerze oraz tworzyć kopię zapasową danych** z połączonych urządzeń.

Oprogramowanie obsługuje również **funkcje alarmów i powiadomień**, które można dostosować w przypadku wykrycia nieprawidłowości lub incydentów. Użytkownik otrzymuje wówczas powiadomienia na żywo, co pozwala szybko reagować na potencjalne zagrożenia.



Przykładowe funkcje urządzenia:

1) AGC (Auto Gain Control - automatyczna kontrola wzmocnienia)

Funkcja, dzięki której można uzyskać większy poziom sygnału – szczególnie w warunkach słabego oświetlenia. Obraz staje się wyostrzony, więc jest też bardziej czytelny.

2) DNR (Digital Noise Reduction - cyfrowa redukcja szumów)

Dzięki niej łatwo zredukujemy szумы na obrazie, ale zminimalizujemy niedociągnięcia powstałe w wyniku całkowitego lub niedostatecznego braku światła.

3) BLC (Back Light Compensation - kompensacja światła wstecznego)

Funkcja przydatna w sytuacji, gdy sprzęt ukierunkowany jest na silne światło i pierwszy plan jest zbyt ciemny, przez co też niewyraźny. BLC rozświetla ciemne miejsca, wraz z tłem, dzięki czemu jakość obrazu jest zdecydowanie lepsza.

Specyfikacja techniczna:

- przetwornik: 1/3" 4 Mpx CMOS
- rozdzielczość: 4 MPX (2560 × 1440)
- czułość: Color: 0.005 Lux @ (F1.6, AGC ON), B/W: 0 Lux with IR
- czas otwarcia migawki: 1/3 do 1/100,00 s
- tryb slow shutter: wspierany
- reflektora IR: zasięg do 30 m (w terenie otwartym)
- oświetlacz światła białego: zasięg do 20 m
- obiektyw stałogniskowy 2.8 mm
- kąt widzenia: 98° (horyzontalnie FOV), 54° (pionowo FOV), 114° (przekątna FOV)
- zakres regulacji głowicy: 0° do 360° (Pan), 0° do 90° (Tilt), 0° to 360° (rotate)
- kompresja wideo: H.265+/ H.265/ H.264+/H.264 (strumień główny), H.265/H.264/MJPEG (strumień pomocniczy)
- bitrate wideo: 32 Kbps to 8 Mbps
- strumień główny - max. ilość klatek:

-
- 50Hz: 20 kl/s (2560×1440), 25 kl/s (1920×1080, 1280×720)
 - 60Hz: 20 kl/s (2560×1440), 24 kl/s (1920×1080, 1280×720)
 - strumień pomocniczy - max. ilość klatek:
 - 50Hz: 25 kl/s (1280 × 720, 640 × 480, 640 × 360)
 - 60Hz: 24 kl/s (1280 × 720, 640 × 480, 640 × 360)
 - ustawienia obrazu: nasycenie, ekspozycja, kontrast, ostrość, AGC, balans bieli
 - interfejs sieciowy: 1x RJ45 Ethernet 10/100 Mbps self-adaptive
 - protokoły sieciowe: TCP/IP, ICMP, DHCP, DNS, HTTP, RTP, RTSP, NTP, IGMP, IPv6, UDP, QoS, FTP, SMTP
 - ilość użytkowników / hostów: do 32 użytkowników, 3 poziomy uprawnień (Administrator, Operator, Użytkownik)
 - oprogramowanie klienckie: iVMS-4200, Hik-Connect, HiLookVision
 - obsługiwane przeglądarki WEB: IE10+, Chrome 57.0+, Firefox 52.0+
 - podgląd mobilny: iOS, Android
 - klasa szczelności: IP67
 - obudowa: metal + tworzywo
 - ochrona dodatkowa: TVS 2000V, ochrona odgromowa, ochrona przed przepięciami
 - temperatura pracy: -30°C ... +60°C
 - wilgotność: <95% (bez kondensacji)
 - napięcie zasilania: 12V DC (+/-10%) / PoE (802.3af)
 - pobór mocy: max. 5W (12VDC, 0,4A), max. 6,5W (PoE 36V-57V, 0,2A-0,15A)
 - wymiary: 184.1 × 66 × 69.1 mm
 - waga: 270g

W zestawie:

- kamera HiLook IPCAM-B4-30DL - 1 szt.