

Link do produktu: <https://elektronikadomowa.pl/kamera-tubowa-ip-hikvision-ipcam-b4-black-4mpx-28mm-ir30-12vdc-p-17405.html>



KAMERA TUBOWA IP HIKVISION IPCAM-B4 BLACK 4MPX 2.8mm IR30 12VDC

Cena brutto	329,00 zł
Cena netto	267,48 zł
Dostępność	Produkt archiwalny
Czas wysyłki	24 godziny
Numer katalogowy	21696
Producent	HIKVISION
Widzenie w nocy	21-30 m
Rozdzielczość	4 Mpx (2K)
Obiektyw	stafoogniskowy 2.8 mm

Opis produktu

Kamera tubowa IP Hikvision IPCAM-B4 BLACK oferuje obraz o rozdzielczości **4 MPX** oraz szeroki kąt widzenia dzięki obiektywowi o stałej ogniskowej **2.8 mm**. Niezwykłą cechą jest wbudowany reflektor podczerwieni IR, który sięga nawet **do 30 m** (w terenie otwartym), gwarantując pełne rozeznanie nawet w całkowitej ciemności.

Przystosowana zarówno do **zastosowań wewnętrznych, jak i zewnętrznych dzięki wodoodpornej obudowie**, kamera IPCAM-B4 BLACK doskonale sprawdzi się w monitorowaniu sklepów, domów czy magazynów. Jest łatwa w montażu - można ją zamontować zarówno **na suficie, jak i na ścianie**.

Cechy produktu:

- rozdzielczość: 4MPX (2560x1440)
- obiektyw stafoogniskowy 2.8 mm
- kąt widzenia: 100°
- kompresja H.265+/ H.265/ H.264+/H.264
- reflektor podczerwieni Smart IR - zasięg do 30 m (w terenie otwartym)
- funkcje: DWDR, dzień/noc (ICR), 3DNR, AWB, AGC, BLC, ROI, Anti-flicker, heartbeat, lustro, ochrona hasła, maska prywatności, znak wodny
- jednoczesny podgląd do 6 kanałów
- wywołanie alarmu: detekcja ruchu, sabotaż wideo, nieuprawnione logowanie
- podgląd mobilny na smartfonie - darmowa aplikacja Hik-Connect (Android, iOS)
- stopień ochrony: IP67
- kolor: czarny

Podgląd mobilny

Hik-Connect to bezpłatna, innowacyjna platforma, umożliwiająca zdalne zarządzanie systemami monitoringu za pomocą urządzeń mobilnych z systemami **Android (Google Play) i iOS (App Store)**. Umożliwia **podgląd obrazu z kamer w czasie rzeczywistym lub odtwarzanie nagrań**. Ponadto, po wykryciu alarmu przez urządzenia, aplikacja natychmiast **wysła powiadomienia**, abyś był zawsze na bieżąco.

Współpracuje z różnymi urządzeniami takimi, jak rejestratory DVR, NVR, kamery, wideodomofony oraz panele sterowania bezpieczeństwem.



Zarządzanie poprzez oprogramowanie IVMS

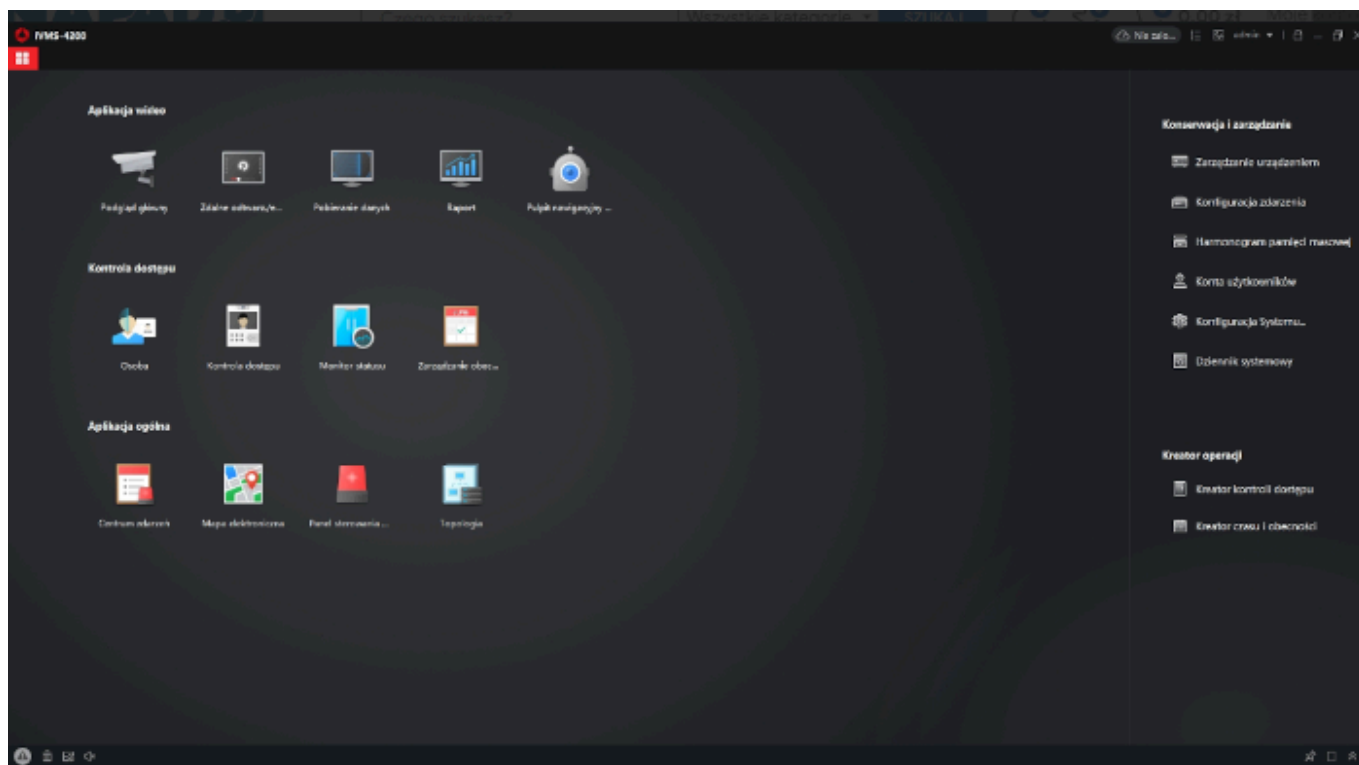
IVMS przeznaczone jest do zarządzania wideo. Dedykowane jest do rejestratorów DVR, NVR, kamer IP, dekoderek, urządzeń VCA i innych podobnym rozwiązaniach.

Aplikacja pozwala na **podgląd na żywo obrazu** z kamer IP i innych połączonych urządzeń w czasie rzeczywistym. Można jednocześnie monitorować różne obszary, co jest przydatne zwłaszcza w systemach z dużą liczbą kamer.

IVMS pozwala też na **nagrywanie wideo** z połączonych kamer IP, rejestratorów DVR, NVR i innych urządzeń. Możliwe jest **dostosowanie harmonogramów nagrywania** oraz parametrów nagrywania i przechowywania danych tak, by sprostać indywidualnym wymaganiom projektowym.

Użytkownik może także **zdalnie przeszukiwać zarejestrowane nagrania wideo i odtwarzać je na komputerze oraz tworzyć kopię zapasową danych** z połączonych urządzeń.

Oprogramowanie obsługuje również **funkcje alarmów i powiadomień**, które można dostosować w przypadku wykrycia nieprawidłowości lub incydentów. Użytkownik otrzymuje wówczas powiadomienia na żywo, co pozwala szybko reagować na potencjalne zagrożenia.



Przykładowe funkcje urządzenia:

1) AGC (Auto Gain Control - automatyczna kontrola wzmocnienia)

Funkcja, dzięki której można uzyskać większy poziom sygnału – szczególnie w warunkach słabego oświetlenia. Obraz staje się wyostrzony, więc jest też bardziej czytelny.

2) DNR (Digital Noise Reduction - cyfrowa redukcja szumów)

Dzięki niej łatwo zredukujemy szумы na obrazie, ale zminimalizujemy niedociągnięcia powstałe w wyniku całkowitego lub niedostatecznego braku światła.

3) BLC (Back Light Compensation - kompensacja światła wstecznego)

Funkcja przydatna w sytuacji, gdy sprzęt ukierunkowany jest na silne światło i pierwszy plan jest zbyt ciemny, przez co też niewyraźny. BLC rozświetla ciemne miejsca, wraz z tłem, dzięki czemu jakość obrazu jest zdecydowanie lepsza.

Specyfikacja techniczna:

- przetwornik: 1/3" 4 Mpx CMOS
- rozdzielczość: 4 MPX (2560 × 1440)
- czułość: 0.01 Lux (kolor, AGC ON), 0 Lux przy IR
- czas otwarcia migawki: 1/3 do 1/100,00 s
- tryb slow shutter: wspierany
- reflektora IR: zasięg do 30 m (w terenie otwartym)
- obiektyw stałogniskowy 2.8 mm
- kąt widzenia: 100° (oryzontalnie FOV), 55° (pionowo FOV), 117° (przekątna FOV)
- zakres regulacji głowicy: 0° do 360° (Pan), 0° do 180° (Tilt)
- kompresja wideo: H.265+/H.265/H.264+/H.264 (strumień główny), H.265/H.264/MJPEG (strumień pomocniczy)
- strumień główny - max. ilość klatek:
 - 50Hz: 20fps (2560×1440), 25fps (2304×1296, 1920×1080, 1280×720)
 - 60Hz: 20fps (2560×1440), 30fps (2304×1296, 1920×1080, 1280×720)

-
- strumień pomocniczy - max. ilość klatek:
 - 50Hz: 25fps (640 × 480, 640 × 360, 320 × 240)
 - 60Hz: 30fps (640 × 480, 640 × 360, 320 × 240)
 - ustawienia obrazu: nasycenie, ekspozycja, kontrast, ostrość, AGC, balans bieli
 - interfejs sieciowy: 1x RJ45 Ethernet 10/100 Mbps self-adaptive
 - protokoły sieciowe: TCP/IP, ICMP, HTTP, HTTPS, FTP, DHCP, DNS, DDNS, RTP, RTSP, RTCP, PPPoE, NTP, UPnP, SMTP, SNMP, IGMP, 802.1X, QoS, IPv6 UDP, Bonjour, ONVIF
 - ilość użytkowników / hostów: do 32 użytkowników, 3 poziomy uprawnień (Administrator, Operator, Użytkownik)
 - oprogramowanie klienckie: iVMS-4200 (lite), Hik-Connect, iVMS-5200
 - obsługiwane przeglądarki WEB: IE8+, Chrome 31.0-44, Firefox 30.0-51, Safari 8.0+
 - podgląd mobilny: iOS, Android
 - klasa szczelności: IP67
 - obudowa: metal + tworzywo
 - ochrona dodatkowa: TVS 2000V, ochrona odgromowa, ochrona przed przepięciami
 - temperatura pracy: -30°C ... +60°C
 - wilgotność: <95% (bez kondensacji)
 - napięcie zasilania: 12V DC (+/-10%) / PoE (802.3af)
 - pobór mocy: max. 5W (12VDC, 0,5A), max. 7W (PoE 37V-57V, 0,2A-0,1A)
 - wymiary: Ø 70 × 172,7 mm
 - waga: 270g

W zestawie:

- kamera Hikvision IPCAM-B4 BLACK - 1 szt.