

Link do produktu: <https://elektronikadomowa.pl/kamera-tubowa-ip-dahua-ipc-hfw8232ep-zh-2mpx-41164mm-ir50-12vdc-poe-p-2287.html>



## KAMERA TUBOWA IP DAHUA IPC-HFW8232EP-ZH 2Mpx 4.1~16.4mm IR50 12VDC PoE

Cena brutto	<b>2 662,95 zł</b>
Cena netto	<b>2 165,00 zł</b>
Dostępność	<b>Produkt archiwalny</b>
Numer katalogowy	<b>IPC-HFW8232EP-ZH</b>
Producent	<b>Dahua</b>

### Opis produktu

**Kamera tubowa Dahua IP** posiada wbudowany przetwornik obrazu o rozdzielczości **2 MPX** (z kompresją wideo H.265 i MJPEG) oraz obiektyw zmiennoogniskowy **4.1~16.4 mm**, który pozwala na dopasowanie kąta widzenia do miejsca obserwacji. Produkt wyposażony jest też w reflektor podczerwieni z **zasięgiem do 50 m**, zapewniający doskonałą widoczność **w zupełnej ciemności**.

Najwyższej klasy przetwornik obrazu Sony Exmor do 2 MPX, wysoka czułość (technologia Starlight) oraz szeroka dynamika Ultra WDR (140dB) gwarantuje najwyższej jakości obraz w każdych warunkach.

Produkt posiada wodoodporną obudowę, stanowiącą ochronę sprzętu. Przeznaczony jest **do różnorodnych zastosowań**. Kamerę można zamontować **na suficie i na ścianie (wymagany dodatkowy uchwyt)**.

### Cechy produktu:

- przetwornik: 1/1.8", 2 MPX PS CMOS
- kompresja wideo: H.265 / MJPEG
- zapis wideo: 1~60 fps @1080p
- obiektyw
- funkcje: AGC, BLC, DNR, ICR (Dzień/noc), WDR
- promiennik podczerwieni IR - zasięg do 50 m
- 
- 
- zgodność z ONVIF
- dużo opcji monitoringu sieciowego:
  - podgląd za pośrednictwem Internetu,
  - CMS (DSS/PSS)
  - DMSS
- stopień ochrony: IP67
- zasilanie: 12VDC / PoE

### Przeznaczenie:

Kamera przeznaczona jest do różnorodnych zastosowań. Można ją zamontować na suficie lub na ścianie (wymagany dodatkowy uchwyt). Jest przydatny do obserwacji np. magazynów, biur, hurtowni czy szkół.

### Wybrane funkcje:

#### 1) AGC (Auto Gain Control - automatyczna kontrola wzmocnienia)

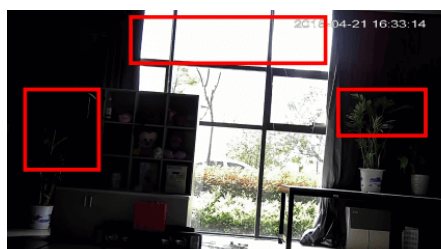
Funkcja, dzięki której można uzyskać większy poziom sygnału - szczególnie w warunkach słabego oświetlenia. Obraz staje się wyostrożony, więc jest też bardziej czytelny.

## 2) BLC (Back Light Compensation - kompensacja światła wstecznego)

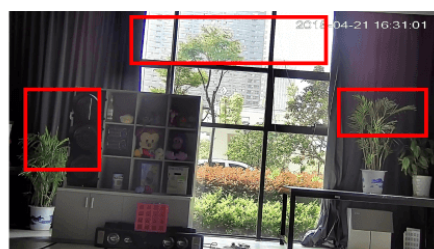
Funkcja przydatna w sytuacji, gdy sprzęt ukierunkowany jest na silne światło i pierwszy plan jest zbyt ciemny, przez co też niewyraźny. BLC rozświetla ciemne miejsca, wraz z tłem, dzięki czemu jakość obrazu jest zdecydowanie lepsza.



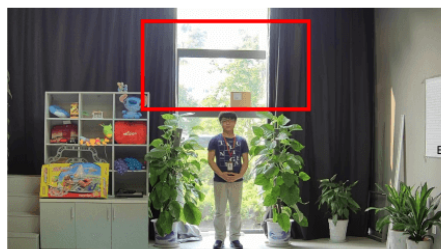
## 3) WDR (Wide Dynamic Range)



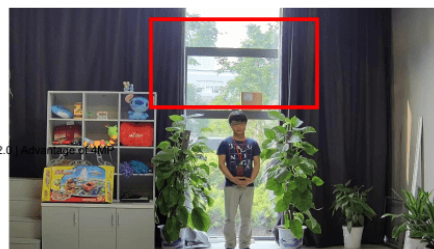
WDR OFF



WDR ON



120dB WDR



140dB WDR

## 4) DNR (Digital Noise Reduction - cyfrowa redukcja szumów)

Dzięki niej łatwo zredukujemy szумы na obrazie, ale zminimalizujemy niedociągnięcia powstałe w wyniku całkowitego lub niedostatecznego braku światła.



## Smart PSS (dla komputera)



### DMSS (dla urządzeń mobilnych)



### Oprogramowanie ONVIF (współpraca z większością kamer IP)



#### W zestawie:

- kamera Dahua IPC-HFW8232EP-ZH - 1 szt.