

Link do produktu: <https://elektronikadomowa.pl/kamera-tubowa-ip-dahua-ipc-hfw8231ep-zh-2mpx-2712mm-ir50-12vdc-poe-p-2938.html>



KAMERA TUBOWA IP DAHUA IPC-HFW8231EP-ZH 2Mpx 2.7~12mm IR50 12VDC PoE

Cena brutto	2 622,36 zł
Cena netto	2 132,00 zł
Dostępność	Produkt archiwalny
Numer katalogowy	IPC-HFW8231EP-ZH
Producent	Dahua

Opis produktu

Kamera tubowa IP Dahua posiada wbudowany przetwornik obrazu o rozdzielczości **2 MPX** (z kompresją H.264 i H.265) oraz obiektyw zmiennoogniskowy **2.7~12 mm**, który pozwala na dopasowanie kąta widzenia do miejsca obserwacji. Produkt wyposażony jest też w reflektor podczerwieni **z zasięgiem do 50 m**, zapewniający doskonałą widoczność **w zupełnej ciemności**.

Najwyższej klasy przetwornik obrazu Sony Exmor do 2 MPX, wysoka czułość (technologia Starlight) oraz szeroka dynamika WDR gwarantuje najwyższej jakości obraz w każdych warunkach.

Produkt posiada wodoodporną obudowę, stanowiącą ochronę sprzętu. Przeznaczony jest **do różnorodnych zastosowań**. Kamerę można zamontować **na suficie i na ścianie** (wymagany dodatkowy uchwyt).

Cechy produktu:

- przetwornik: 1/2.8", 2 MPX PS CMOS
- kompresja wideo: H.265 / H.264
- zapis wideo: 1~30 kl/s @2 MPX
- obiektyw
- funkcje: AWB, AGC, BLC, ICR (Dzień/noc), WDR, DNR
- promiennik podczerwieni IR - zasięg do 50 m
- dodatkowa grzałka
- zgodność z ONVIF
- dużo opcji monitoringu sieciowego:
 - podgląd za pośrednictwem Internetu,
 - CMS (DSS/PSS)
 - DMSS
- stopień ochrony: IP67
- zasilanie: 12VDC / PoE

Przeznaczenie:

Kamera posiada wodoodporną obudowę, stanowiącą ochronę sprzętu. Przeznaczona jest do różnorodnych zastosowań. Można ją zamontować na suficie lub na ścianie (wymagany dodatkowy uchwyt). Jest przydatny do obserwacji np. magazynów, biur, hurtowni czy szkół.

Wybrane funkcje:

1) AGC (Auto Gain Control - automatyczna kontrola wzmocnienia)

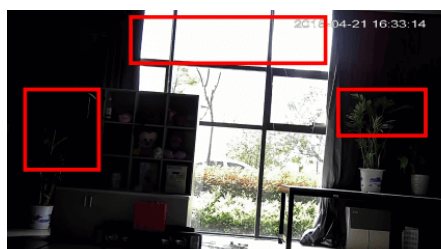
Funkcja, dzięki której można uzyskać większy poziom sygnału - szczególnie w warunkach słabego oświetlenia. Obraz staje się wyostrojony, więc jest też bardziej czytelny.

2) BLC (Back Light Compensation - kompensacja światła wstecznego)

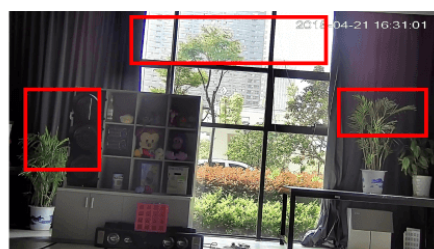
Funkcja przydatna w sytuacji, gdy sprzęt ukierunkowany jest na silne światło i pierwszy plan jest zbyt ciemny, przez co też niewyraźny. BLC rozświetla ciemne miejsca, wraz z tłem, dzięki czemu jakość obrazu jest zdecydowanie lepsza.



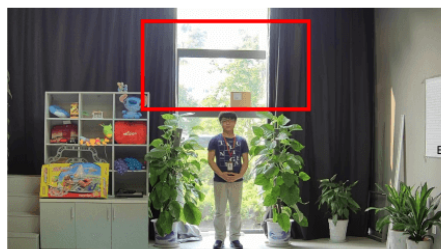
3) WDR (Wide Dynamic Range)



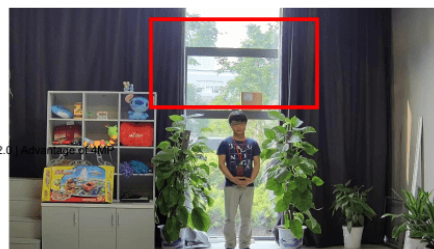
WDR OFF



WDR ON



120dB WDR



140dB WDR

4) 3DNR (Digital Noise Reduction - cyfrowa redukcja szumów)

Dzięki niej łatwo zredukujemy szumy na obrazie, ale zminimalizujemy niedociągnięcia powstałe w wyniku całkowitego lub niedostatecznego braku światła.



Smart PSS (dla komputera)



DMSS (dla urządzeń mobilnych)



Oprogramowanie ONVIF (współpraca z większością kamer IP)



W zestawie:

- kamera Dahua IPC-HFW8231EP-ZH - 1 szt.