

Link do produktu: <https://elektronikadomowa.pl/kamera-tubowa-ip-dahua-ipc-hfw81230e-zeh-12mpx-41-164mm-ir50-12vdc-poe-p-8316.html>



KAMERA TUBOWA IP DAHUA IPC-HFW81230E-ZEH 12Mpx 4.1-16.4mm IR50 12VDC PoE

| | |
|------------------|---------------------------|
| Cena brutto | 5 098,35 zł |
| Cena netto | 4 145,00 zł |
| Dostępność | Produkt archiwalny |
| Numer katalogowy | 13426 |
| Producent | Dahua |

Opis produktu

Kamera tubowa DAHUA IP posiada wbudowany przetwornik obrazu o wysokiej rozdzielczości **12 MPX** (z kompresją wideo H.264, H.265 i MJPEG) oraz obiektyw zmiennoogniskowy moto-zoom **4.1~16.4 mm**, który pozwala na dopasowanie kąta widzenia do miejsca obserwacji. Atut stanowi też reflektor podczerwieni z **zasięgiem do 50 m**, dzięki któremu uzyskasz dobrą widoczność również w zupełnej ciemności.

Produkt posiada wodoodporną i wandaloodporną obudowę, stanowiącą ochronę sprzętu przed złymi warunkami atmosferycznymi i aktami wandalizmu. Przeznaczony jest **do różnorodnych zastosowań**. Pozwala ona na montaż sprzętu **na ścianie**.

Cechy produktu:

- przetwornik: 1/1,7", 12 MPX Progressive scan, CMOS
- kompresja wideo: H.265/H.264/MJPEG
- obiektyw zmiennoogniskowy 4.1~16.4 mm, moto-zoom
- kąt widzenia: 105° ... 35°
- wejście na kartę MicroSD (do 128 Gb; brak w zestawie)
- funkcje:
 - D-WDR - szeroki zakres dynamiki oświetlenia
 - 3D-DNR - cyfrowa redukcja szumu w obrazie
 - EIS - elektroniczna stabilizacja obrazu
 - ROI - poprawianie jakości wybranych fragmentów obrazu
 - F-DNR (Defog) - redukcja szumów związanych z opadami atmosferycznymi
 - SSA - inteligentna adaptacja sceny poprzez automatyczną regulację parametrów ekspozycji w celu uzyskania lepszego obrazu
 - AGC - automatyczna regulacja wzmocnienia obrazu
 - ICR - mechaniczny filtr podczerwieni
 - WB - balans bieli (ATW/AWB/manualny/wewnętrzny/zewnętrzny)
 - BLC/HLC - konfigurowalna kompensacja światła wstecznego / silnego światła (punktowego)
 - Tryb dzień/noc (color/b&w/auto)
 - Detekcja ruchu
 - Konfigurowalne strefy prywatności
 - Sharpness - wyostanie konturów obrazu
 - Mirror - odbicie lustrzane obrazu
 - Detekcja dźwięku
 - Analiza IVS: przekroczenie linii, wtargnięcie, zmiana sceny, porzucony/brakujący obiekt, detekcja twarzy, liczenie ludzi
 - Mapa ciepła: zaznaczenie w obrazie odpowiednimi kolorami obszarów o różnym natężeniu ruchu
- zasięg promienników podczerwieni: do 50 m
- wejście/wyjście alarmowe: 2/1
- wejście/wyjście audio: 1/1
- dużo opcji monitoringu sieciowego:

- podgląd za pośrednictwem Internetu,
- CMS (DSS/PSS)
- DMSS
- stopień ochrony: IP67, IK10
- zasilanie: 12VDC, PoE, ePoE

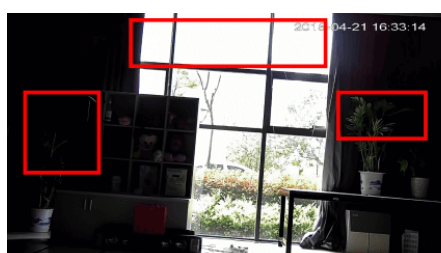
Przeznaczenie:

Kamera posiada wodoodporną i wandaloodporną obudowę, stanowiącą ochronę sprzętu przed złymi warunkami atmosferycznymi i aktami wandalizmu. Przeznaczona jest do różnorodnych zastosowań. Pozwala ona na montaż sprzętu na ścianie. Jest przydatna do obserwacji np. magazynów, biur, hurtowni czy szkół.

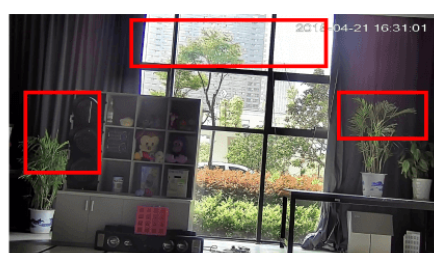
Wybrane funkcje:

WDR (Wide Dynamic Range - szeroki zakres dynamiki)

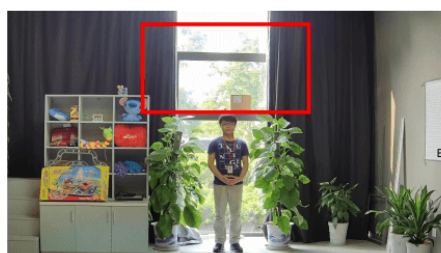
Dzięki niej poprawimy jakość obrazu, gdyż uzyskujemy optymalny kolor i doświetlenie kadru. Funkcja zmienia parametry miejsc niedoświetlonych oraz prześwietlonych.



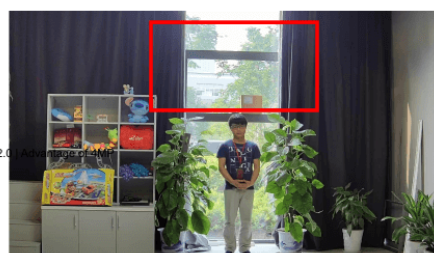
WDR OFF



WDR ON



120dB WDR



140dB WDR

DNR (Digital Noise Reduction - cyfrowa redukcja szumów)

Dzięki niej łatwo zredukujemy szумы na obrazie, ale zminimalizujemy niedociągnięcia powstałe w wyniku całkowitego lub niedostatecznego braku światła.



Smart PSS (dla komputera)



DMSS (dla urządzeń mobilnych)



Oprogramowanie ONVIF (współpraca z większością kamer IP)



Specyfikacja techniczna:

- standard: TCP/IP
- przetwornik: 1/1.7" 12Mpx Progressive Scan CMOS
- rozdzielczość: 12Mpx (4000 x 3000); 8.8Mpx (4096 x 2160); 8Mpx (3840 x 2160); 6.3Mpx (3072 x 2048); 5Mpx (2560 x 1920); 3.1Mpx (2048 x 1536); 3Mpx (2304 x 1296); 1080p (1920 x 1080); 1.4Mpx (1280 x 1024); 1.3Mpx (1280 x 960); 720p (1280 x 720)
- tryby pracy:
 - strumień główny i pomocniczy mogą występować w dowolnej konfiguracji
 - firmware 2.622.0000001.16.R build: 2017-12-15
 - strumień główny: 4000x3000, 3840x2160, 3072x2048, 2560x1920, 2048x1536, 2304x1296, 1920x1080, 1280x960, 1280x720
 - strumień pomocniczy: 704x576, 640x480, 352x288
 - strumień pomocniczy 2: 1920x1080, 1280x720, 704x576, 640x480
- obiektyw zmiennoogniskowy 4.1~16.4 mm, motozoom
- kąt widzenia: 105° ... 35°
- kompresja obrazu: H.265 / H.264 / MJPEG
- stosunek sygnał/szum (S/N): >50 dB (AGC wył.)
- promiennik podczerwieni - zasięg do 50 m
- wejścia/wyjścia alarmowe: 2/1

-
- wejścia/wyjścia audio: wejście na mikrofon zewnętrzny / wyjście audio / obsługa dwukierunkowego audio / detekcja dźwięku
 - obsługa kart Micro SD do 128GB (możliwy zapis lokalny - brak w zestawie)
 - przepływność (bitrate):
 - 14 kbit/s ... 9984 kbit/s - H.265
 - 32 kbit/s ... 16384 kbit/s - H.264
 - prędkość transmisji strumienia głównego:
 - 20 kl/s @ 12.0 Mpx
 - 25 kl/s @ 3840 x 2160 px
 - interfejs sieciowy: 10/100 Base-T (RJ-45)
 - protokoły sieciowe: HTTP, HTTPS, IPv4/IPv6, TCP, RTSP, RTP, UDP, SMTP, FTP, DHCP, DNS, DDNS, PPPoE, UPnP, NTP, QoS, Bonjour, IEEE 802.1x, Multicast, ICMP, IGMP, SNMP
 - max. liczba użytkowników online: 20
 - ONVIF: 16.12
 - dostęp z telefonu komórkowego:
 - port: 37777 lub dostęp przez chmurę (P2P)
 - darmowa aplikacja gDMSS Lite i imou (Android), a także iDMSS Lite i imou (iOS, iPhone)
 - istnieją też inne wersje aplikacji mobilnych: gDMSS Plus, iDMSS Plus
 - obudowa: metalowa/plastikowa
 - kolor: biały
 - stopień ochrony: IP67, IK10
 - temperatura pracy: -40 °C ... +60 °C
 - zasilanie: 12V DC / 1.1A (włączona grzałka), PoE (802.3at), ePoE
 - pobór mocy: ≤ 13 W
 - wymiary: 273 x 95 x 96 mm
 - waga: 1,2 kg

W zestawie:

- kamera Dahua IPC-HFW81230E-ZEH - 1 szt