

Link do produktu: <https://elektronikadomowa.pl/kamera-tubowa-ip-dahua-ipc-hfw5431e-ze-27135-4mpx-27-135mm-ir50-12vdc-epoe-p-5062.html>



KAMERA TUBOWA IP DAHUA IPC-HFW5431E-ZE-27135 4Mpx 2.7-13.5mm IR50 12VDC ePoE

Cena brutto	1 890,51 zł
Cena netto	1 537,00 zł
Dostępność	Produkt archiwalny
Numer katalogowy	10649
Producent	Dahua
Widzenie w nocy	41-50 m
Rozdzielczość	4 Mpx (2K)
Obiektyw	zmiennooogniskowy 2.7-13,5 mm

Opis produktu

Kamera tubowa DAHUA IP posiada wbudowany przetwornik obrazu o rozdzielczości **4 MPX** z kompresją wideo **H.264/H.265**, która pozwala na dodatkową redukcję zapotrzebowania na pasmo i przestrzeń dyskową do 50%. Produkt wyposażony jest też w obiektyw zmiennooogniskowy **2.7~13.5 mm**, **motozoom** oraz reflektor podczerwieni z **zasięgiem do 50 m**, który zapewnia dobrą widoczność także w zupełnej ciemności. Atut stanowi też wejście na kartę **MicroSD (do 128 Gb)**. Kamera ma możliwość pracy w chmurze **Easy4IP** - możliwość podłączenia urządzenia do internetu bez konieczności posiadania standardowego łącza i wykonywania skomplikowanej konfiguracji. Do obsługi zdalnej urządzenia może też służyć darmowa aplikacja na telefon do pobrania ze sklepu Google Play i App Store: **gDMSS Lite (Android)**, **iDMSS Lite (iOS)**. Produkt posiada wodoodporną i wandaloodporną obudowę, stanowiącą ochronę sprzętu przed złymi warunkami atmosferycznymi i aktami wandalizmu. Urządzenie wyposażone jest w technologię **ePoE**, która umożliwia transmisję **do 800 m** przy prędkości 10 Mb/s lub **300 m** z prędkością 100 Mb/s (poprzez skrętkę kat. 5). Przeznaczony jest **do różnorodnych zastosowań wewnętrznych i zewnętrznych**. Pozwala ona na montaż sprzętu **na suficie i na ścianie**.

Cechy produktu:

- przetwornik: 1/3" 4 MPX PS CMOS
- ilość klatek: 25/30 kl/s @4MPX
- kompresja wideo: H.265/H.264
- obiektyw zmiennooogniskowy 2.7~13.5 mm, motozoom
- funkcje: WDR 120dB, Dzień/noc (ICR), 3DNR, AWB, AGC, BLC, HLC, Detekcja dźwięku, Analiza IVS, Detekcja ruchu, konfigurowalne strefy prywatności, Mirror, Sharpness
- zasięg promienników podczerwieni: do 50 m
- wejście na kartę MicroSD (do 128 Gb; brak w zestawie)
- dużo opcji monitoringu sieciowego:
 - podgląd za pośrednictwem Internetu,
 - DMS (DSS/PSS)
 - DMSS
- stopień ochrony: IP67, IK10
- zasilanie: 12VDC / 1070mA; PoE; ePoE

Przeznaczenie:

Kamera posiada wodoodporną i wandaloodporną obudowę, stanowiącą ochronę sprzętu przed złymi warunkami atmosferycznymi i aktami wandalizmu. Przeznaczona jest do różnorodnych zastosowań wewnętrznych i zewnętrznych. Pozwala ona na montaż sprzętu na suficie i na ścianie. Jest przydatna do obserwacji np. magazynów, biur,

hurtowni czy szkół.

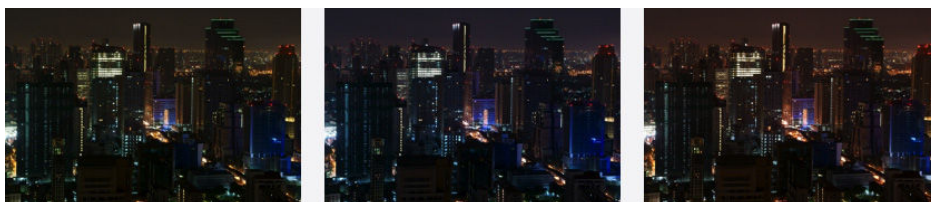
Wybrane funkcje:

1) AGC (Auto Gain Control - automatyczna kontrola wzmocnienia)

Funkcja, dzięki której można uzyskać większy poziom sygnału – szczególnie w warunkach słabego oświetlenia. Obraz staje się wyostrzony, więc jest też bardziej czytelny.

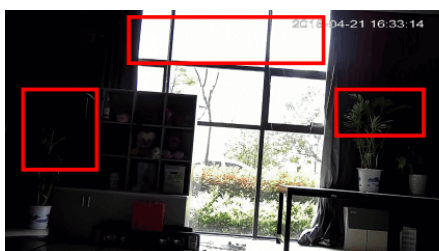
2) AWB (system automatycznego balansu bieli)

Funkcja, dzięki której można uzyskać odpowiednie kolory obrazu - automatycznie dostosowywane są parametry, aby zachować naturalne proporcje odcieni bieli. Obraz staje się bardziej czytelny, rzeczywisty.

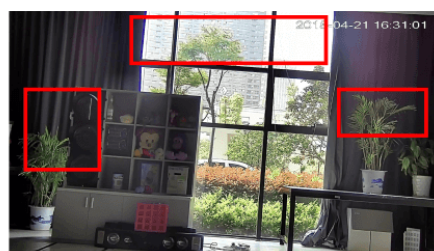


3) WDR (Wide Dynamic Range - szeroki zakres dynamiki)

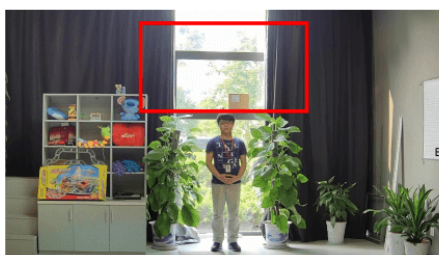
Dzięki niej poprawimy jakość obrazu, gdyż uzyskujemy optymalny kolor i doświetlenie kadru. Funkcja zmienia parametry miejsc niedoświetlonych oraz prześwietlonych.



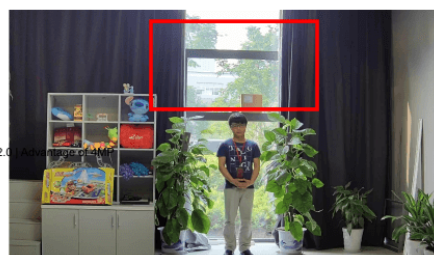
WDR OFF



WDR ON



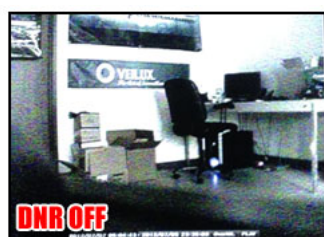
120dB WDR



140dB WDR

4) DNR (Digital Noise Reduction - cyfrowa redukcja szumów)

Dzięki niej łatwo zredukujemy szumy na obrazie, ale zminimalizujemy niedociągnięcia powstałe w wyniku całkowitego lub niedostatecznego braku światła.



5) BLC (Back Light Compensation - kompensacja światła wstecznego)

Funkcja przydatna w sytuacji, gdy sprzęt ukierunkowany jest na silne światło i pierwszy plan jest zbyt ciemny, przez co też niewyraźny. BLC rozświetla ciemne miejsca, wraz z tłem, dzięki czemu jakość obrazu jest zdecydowanie lepsza.



Smart PSS (dla komputera)



DMSS (dla urządzeń mobilnych)



Oprogramowanie ONVIF (współpraca z większością kamer IP)



Specyfikacja techniczna:

- przetwornik: 1/3 " 4 MPX PS CMOS
- standard: TCP/IP
- system skanowania: progresywny
- rozdzielczość: 2688 x 1520 (4MPX), 2560 x 1440 (3.6 MPX), 2304 x 1296 (3MPX), 1920 x 1080 (1080p), 1280 x 1024 (1.4 Mpx), 1280 x 960 (1.3 Mpx), 1280 x 720 (720p)
- obiektyw zmiennoogniskowy 2.7~13,5 mm motozoom
- kąt widzenia: 106° - 31°
- strumień główny: 2688 x 1520, 2560 x 1440, 2304 x 1296, 1920 x 1080, 1280 x 1024, 1280 x 960, 1280 x 720
- strumień pomocniczy 1: 704 x 576, 352 x 288
- strumień pomocniczy 2: 1920 x 1080, 1280 x 720, 704 x 576, 352 x 288
- zasięg promiennika podczerwieni IR: do 50 m
- stosunek sygnał/szum (S/N): > 50 dB (AGC włączone)
- kompresja obrazu: H.264 / H.265 / MJPEG
- wejścia/wyjścia alarmowe: 2/1
- audio: wejście na mikrofon zewnętrzny, wyjście audio, obsługa dwukierunkowego audio, detekcja dźwięku
- interfejs sieciowy: 10/100 Base-T (RJ-45)
- przepływność (bitrate): 24 ... 10240 kbit/s - H.264 14 ... 9984 kbit/s - H.265
- prędkość transmisji strumienia głównego: 25 kl/s @4M
- protokoły sieciowe: HTTP, HTTPS, TCP, ARP, RTSP, RTP, UDP, SMTP, FTP, DHCP, DNS, DDNS, PPPoE, IPv4/IPv6, QoS, UPnP, NTP, Multicast, Bonjour, 802.1x, Multicast, ICMP, IGMP
- wejście na kartę MicroSD: do 128 Gb (możliwy zapis lokalny)
- max. liczba użytkowników on-line: 20
- dostęp z mobilny: iPhone, iPad, Android
- ONVIF: 16.12
- temperatura pracy: -30°C ... +60°C
- zasilanie: 12VDC/1070 mA, PoE, ePoE
- pobór mocy: <12.95 W
- wymiary: 273 x 95 x 95 mm
- waga: 1.08 kg

W zestawie:

- kamera Dahua IPC-HFW5431E-ZE-27135 - 1 szt.
- instrukcja.