

Link do produktu: <https://elektronikadomowa.pl/kamera-tubowa-ip-dahua-ipc-hfw5431e-z5e-0735-4mpx-735mm-ir100-12vdc-epoe-p-8307.html>



KAMERA TUBOWA IP DAHUA IPC-HFW5431E-Z5E-0735 4Mpx 7~35mm IR100 12VDC ePoE

Cena brutto	2 019,66 zł
Cena netto	1 642,00 zł
Dostępność	Produkt archiwalny
Numer katalogowy	13417
Producent	Dahua
Widzenie w nocy	100-120 m
Rozdzielczość	4 Mpx (2K)
Obiektyw	zmiarnoogniskowy 7-35 mm

Opis produktu

Kamera tubowa DAHUA IP posiada wbudowany przetwornik obrazu o rozdzielczości **4 MPX** z kompresją wideo **H.264+/H.265+**, która pozwala na dodatkową redukcję zapotrzebowania na pasmo i przestrzeń dyskową do 50%. Produkt wyposażony jest też w obiektyw zmiarnoogniskowy **7~35 mm**, który pozwala na dopasowanie kąta widzenia do miejsca obserwacji, a także reflektor podczerwieni **z zasięgiem do aż 100 m** zapewniający doskonałą widoczność także **w zupełnej ciemności**.

Atut stanowi też wejście na kartę **MicroSD (do 128 Gb)**. Do obsługi zdalnej urządzenia może też służyć darmowa aplikacja na telefon do pobrania ze sklepu Google Play i App Store: **gDMSS Lite (Android), iDMSS Lite (iOS)**.

Produkt posiada wodoodporną i wandaloodporną obudowę stanowiącą ochronę sprzętu przed złymi warunkami atmosferycznymi i aktami wandalizmu. Urządzenie wyposażone jest w technologię **ePoE**, która umożliwia transmisję **do 800 m** przy prędkości 10 Mb/s lub **300 m** z prędkością 100 Mb/s (poprzez skrętkę kat. 5). Przeznaczony jest **do różnorodnych zastosowań wewnętrznych i zewnętrznych**. Pozwala ona na montaż sprzętu **na ścianie**.

Cechy produktu:

- przetwornik: 1/3" 4MPX PS CMOS
- ilość klatek: 25 kl/s @ 4Mpx
- kompresja wideo: H.265 / H.265+ / H.264 / H.264+ / MJPEG
- obiektyw zmiarnoogniskowy 7~35 mm, motozoom
- funkcje:
 - WDR - 120 dB - szeroki zakres dynamiki oświetlenia
 - 3D-DNR - cyfrowa redukcja szumu w obrazie
 - ROI - poprawianie jakości wybranych fragmentów obrazu
 - WB - balans bieli (ATW/AWB/manualny/wewnętrzny/zewnętrzny)
 - BLC/HLC - konfigurowalna kompensacja światła wstecznego
 - ICR - mechaniczny filtr podczerwieni
 - Tryb dzień/noc (color/b&w/auto)
 - Analiza IVS - wtargnięcie, przekroczenie linii, zmiana sceny, porzucony/brakujący obiekt, detekcja twarzy
 - Detekcja ruchu
 - D-ZOOM - Zoom cyfrowy
 - Konfigurowalne strefy prywatności
 - Mirror - odbicie lustrzane obrazu
 - Sharpness - wyostrażanie konturów obrazu
- zasięg promienników podczerwieni: do 100 m
- wejście na kartę MicroSD (do 128 Gb; brak w zestawie)
- dużo opcji monitoringu sieciowego:

- podgląd za pośrednictwem Internetu,
- DMS (DSS/PSS)
- DMSS
- stopień ochrony: IP67, IK10
- zasilanie: 12VDC / 1070mA; PoE (802.3af); ePoE

Przeznaczenie:

Kamera posiada wodoodporną i wandaloodporną obudowę stanowiącą ochronę sprzętu przed złymi warunkami atmosferycznymi i aktami wandalizmu. Przeznaczona jest do różnorodnych zastosowań wewnętrznych i zewnętrznych. Pozwala ona na montaż sprzętu na ścianie. Jest przydatna do obserwacji np. magazynów, biur, hurtowni czy szkół.

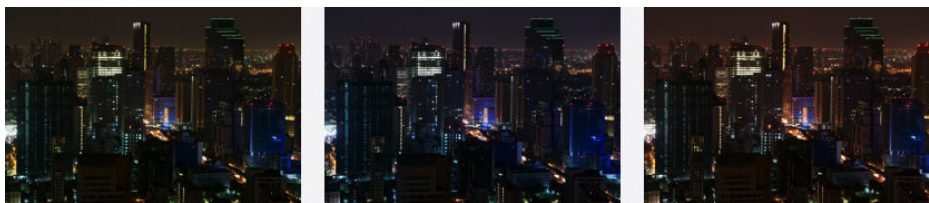
Wybrane funkcje:

1) AGC (Auto Gain Control - automatyczna kontrola wzmocnienia)

Funkcja, dzięki której można uzyskać większy poziom sygnału - szczególnie w warunkach słabego oświetlenia. Obraz staje się wyostrozony, więc jest też bardziej czytelny.

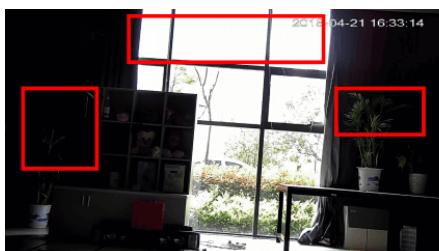
2) AWB (system automatycznego balansu bieli)

Funkcja, dzięki której można uzyskać odpowiednie kolory obrazu - automatycznie dostosowywane są parametry, aby zachować naturalne proporcje odcieni bieli. Obraz staje się bardziej czytelny, rzeczywisty.

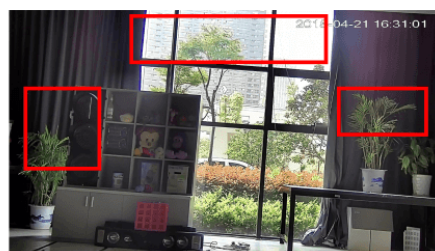


3) WDR (Wide Dynamic Range - szeroki zakres dynamiki)

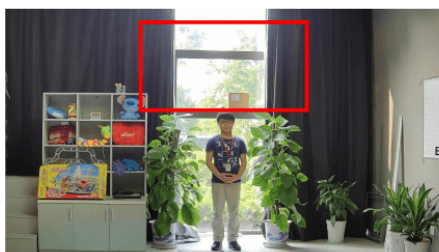
Dzięki niej poprawimy jakość obrazu, gdyż uzyskujemy optymalny kolor i doświetlenie kadru. Funkcja zmienia parametry miejsc niedoświetlonych oraz prześwietlonych.



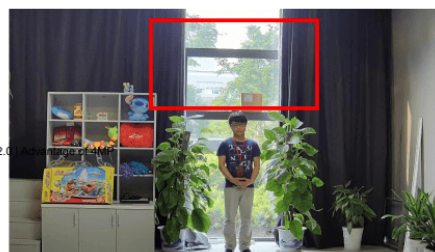
WDR OFF



WDR ON



120dB WDR



140dB WDR

4) DNR (Digital Noise Reduction - cyfrowa redukcja szumów)

Dzięki niej łatwo zredukujemy szumy na obrazie, ale zminimalizujemy niedociągnięcia powstałe w wyniku całkowitego lub niedostatecznego braku światła.



5) BLC (Back Light Compensation - kompensacja światła wstecznego)

Funkcja przydatna w sytuacji, gdy sprzęt ukierunkowany jest na silne światło i pierwszy plan jest zbyt ciemny, przez co też niewyraźny. BLC rozświetla ciemne miejsca, wraz z tłem, dzięki czemu jakość obrazu jest zdecydowanie lepsza.



Smart PSS (dla komputera)



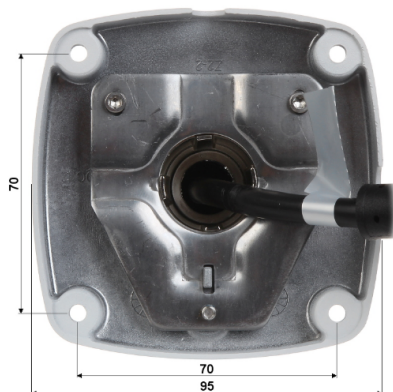
DMSS (dla urządzeń mobilnych)



Oprogramowanie ONVIF (współpraca z większością kamer IP)



Specyfikacja techniczna:



- przetwornik: 1/3" 4MPX PS CMOS
- rozdzielczość: 2688 x 1520 (4Mpx), 2560 x 1440 (3.6Mpx), 2304 x 1296 (3Mpx), 1920 x 1080 (1080p), 1280 x 1024 (1.4 Mpx), 1280 x 960 (1.3 Mpx), 1280 x 720 (720p)
- obiektyw zmiennoogniskowy 7~35 mm, motozoom
- kąt widzenia: 33° ... 13°
- tryby pracy:
 - strumień główny i pomocniczy mogą występować w dowolnej konfiguracji
 - firmware 2.460.0000.14.R, build : 2017-07-20
 - strumień główny: 2688 x 1520, 2560 x 1440, 2304 x 1296, 1920 x 1080, 1280 x 1024, 1280 x 960, 1280 x 720
 - strumień pomocniczy 1: 704 x 576, 352 x 288
 - strumień pomocniczy 2: 1920 x 1080, 1280 x 720, 704 x 576, 352 x 288
- zasięg promiennika podczerwieni IR: do 100 m
- stosunek sygnał/szum (S/N): > 50 dB (AGC wyłączone)
- kompresja obrazu: H.265 / H.265+ / H.264 / H.264+ / MJPEG
- wejścia/wyjścia alarmowe: 2/1
- wejścia/wyjścia audio: wejście na mikrofon zewnętrzny, wyjście audio, obsługa dwukierunkowego audio, detekcja dźwięku
- przepływność (bitrate):

-
- 24 ... 10240 kbit/s - H.264
 - 14 ... 9984 kbit/s - H.265
 - prędkość transmisji strumienia głównego: 25 kl/s @ 4Mpx
 - interfejs sieciowy: 10/100 Base-T (RJ-45)
 - protokoły sieciowe: HTTP, HTTPS, TCP, IPv4/IPv6, ARP, RTSP, RTP, UDP, SMTP, FTP, DHCP, DNS, DDNS, PPPoE, QoS, UPnP, NTP, Bonjour, IEEE 802.1x, Multicast, ICMP, IGMP, SNMP
 - dostęp z telefonu komórkowego:
 - Port: 37777 lub dostęp przez chmurę (P2P)
 - darmowa aplikacja gDMSS Lite i imou (Android), iDMSS Lite i imou (iOS)
 - istnieją też inne wersje aplikacji mobilnych: gDMSS Plus, iDMSS Plus
 - wejście na kartę MicroSD: do 128 Gb (możliwy zapis lokalny; brak w zestawie)
 - max. liczba użytkowników on-line: 20
 - ONVIF: 16.12
 - obudowa: Metalowa / Plastikowa
 - stopień ochrony: IP67, IK10
 - temperatura pracy: -40°C ... +60°C
 - zasilanie: 12V DC / 1070 mA, PoE (802.3af), ePoE
 - pobór mocy: < 12.95 W
 - wymiary: 273 x 95 x 95 mm
 - waga: 1,11 kg

W zestawie:

- kamera Dahua IPC-HFW5431E-Z5E-0735 - 1 szt.
- instrukcja.