

Link do produktu: <https://elektronikadomowa.pl/kamera-tubowa-ip-dahua-ipc-hfw5241e-ze-27135-black-2mpx-27-135mm-ir50-12vdc-poe-epoe-p-9364.html>



KAMERA TUBOWA IP DAHUA IPC-HFW5241E-ZE-27135-BLACK 2Mpx 2.7-13.5mm IR50 12VDC PoE ePoE

| | |
|------------------|--------------------------------------|
| Cena brutto | 1 356,74 zł |
| Cena netto | 1 103,04 zł |
| Dostępność | Produkt archiwalny |
| Numer katalogowy | 954 |
| Producent | Dahua |
| Widzenie w nocy | 41-50 m |
| Rozdzielczość | 2 Mpx (FullHD) |
| Obiektyw | zmiennooogniskowy 2.7-13,5 mm |

Opis produktu

Produkt archiwalny

Kamera tubowa DAHUA IP posiada wbudowany przetwornik obrazu o wysokiej rozdzielczości **2 MPX** oraz obiektyw zmiennooogniskowy **2.7~13.5 mm**, dzięki któremu dopasujesz kąt widzenia do miejsca obserwacji. Dzięki wbudowanemu promiennikowi podczerwieni o zasięgu **do 50 m** uzyskujemy bardzo dobry obraz także w zupełnej ciemności. Produkt posiada wodoodporną i wandaloodporną obudowę, stanowiącą ochronę sprzętu przed złymi warunkami atmosferycznymi i aktami wandalizmu. Przeznaczony jest **do różnorodnych zastosowań wewnętrznych i zewnętrznych**. Pozwala ona na montaż sprzętu **na ścianie**. Urządzenie wyposażone jest w technologię ePoE, która umożliwia transmisję do 800 m przy prędkości 10 Mb/s lub 300 m z prędkością 100 Mb/s poprzez skrętkę kat. 5.

Cechy produktu:

- przetwornik: 1/2.8" 2.1MPX STARVIS™ CMOS
- kompresja wideo: H.265 / H.265+ / H.264 / H.264+ / MJPEG
- obiektyw zmiennooogniskowy 2.7~13.5 mm, motozoom
- kąt widzenia: 109°...30°
- promiennik podczerwieni IR - zasięg do 50 m (w terenie otwartym)
- wejścia/wyjścia alarmowe: 2/1
- wejścia/wyjścia audio: wejście na mikrofon zewnętrzny, wyjście audio, obsługa dwukierunkowego audio, detekcja dźwięku
- możliwość zmiany rozdzielczości, jakości i przepustowości
- funkcje: WDR 120 dB, EIS (Elektroniczna stabilizacja obrazu), 3D-DNR, ROI (poprawianie jakości wybranych fragmentów obrazu), F-DNR (Defog), BLC/HLC, Detekcja ruchu, Konfigurowalne strefy prywatności, ICR (mechaniczny filtr podczerwieni), Mirror, Mapa ciepła (zaznaczenie w obrazie odpowiednimi kolorami obszarów o różnym natężeniu ruchu)
- Analiza IVS:
 - przekroczenie linii,
 - zmiana sceny,
 - wtargnięcie - klasyfikacja ludzi i pojazdów,
 - porzucony/brakujący obiekt,
 - liczenie ludzi - wykrywanie i obsługa 4 niezależnych obszarów,
 - wykrywanie zgromadzenia ludzi,
 - detekcja twarzy - obsługuje 6 rodzajów ekstrakcji atrybutów twarzy
- dużo opcji monitoringu sieciowego:
 - podgląd za pośrednictwem Internetu,

- CMS (DSS/PSS)
- DMSS
- stopień ochrony: IP67, IK10
- kolor obudowy: czarny

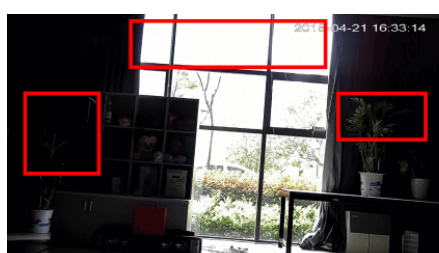
Przeznaczenie:

Kamera posiada wodoodporną i wandaloodporną obudowę, stanowiącą ochronę sprzętu przed złymi warunkami atmosferycznymi i aktami wandalizmu. Przeznaczona jest do różnorodnych zastosowań wewnętrznych i zewnętrznych. Pozwala ona na montaż sprzętu na ścianie. Jest przydatna do obserwacji np. magazynów, biur, hurtowni czy szkół.

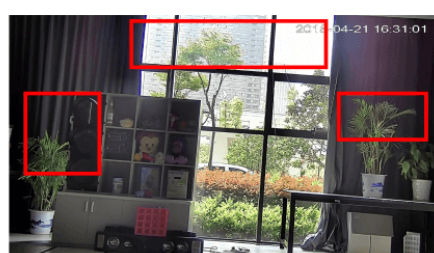
Wybrane funkcje:

WDR (Wide Dynamic Range - szeroki zakres dynamiki)

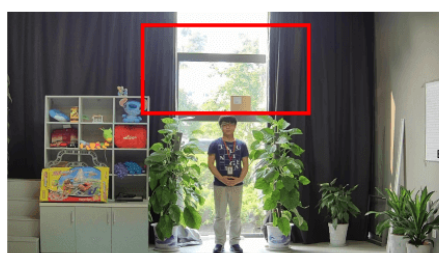
Dzięki niej poprawimy jakość obrazu, gdyż uzyskujemy optymalny kolor i doświetlenie kadru. Funkcja zmienia parametry miejsc niedoświetlonych oraz prześwietlonych.



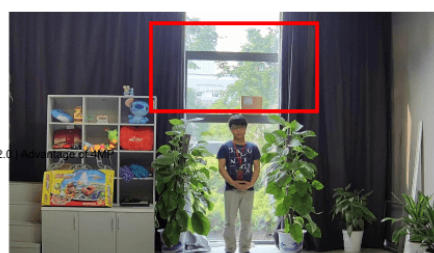
WDR OFF



WDR ON



120dB WDR



140dB WDR

DNR (Digital Noise Reduction - cyfrowa redukcja szumów)

Dzięki niej łatwo zredukujemy szумы na obrazie, ale zminimalizujemy niedociągnięcia powstałe w wyniku całkowitego lub niedostatecznego braku światła.



Smart PSS (dla komputera)



DMSS (dla urządzeń mobilnych)



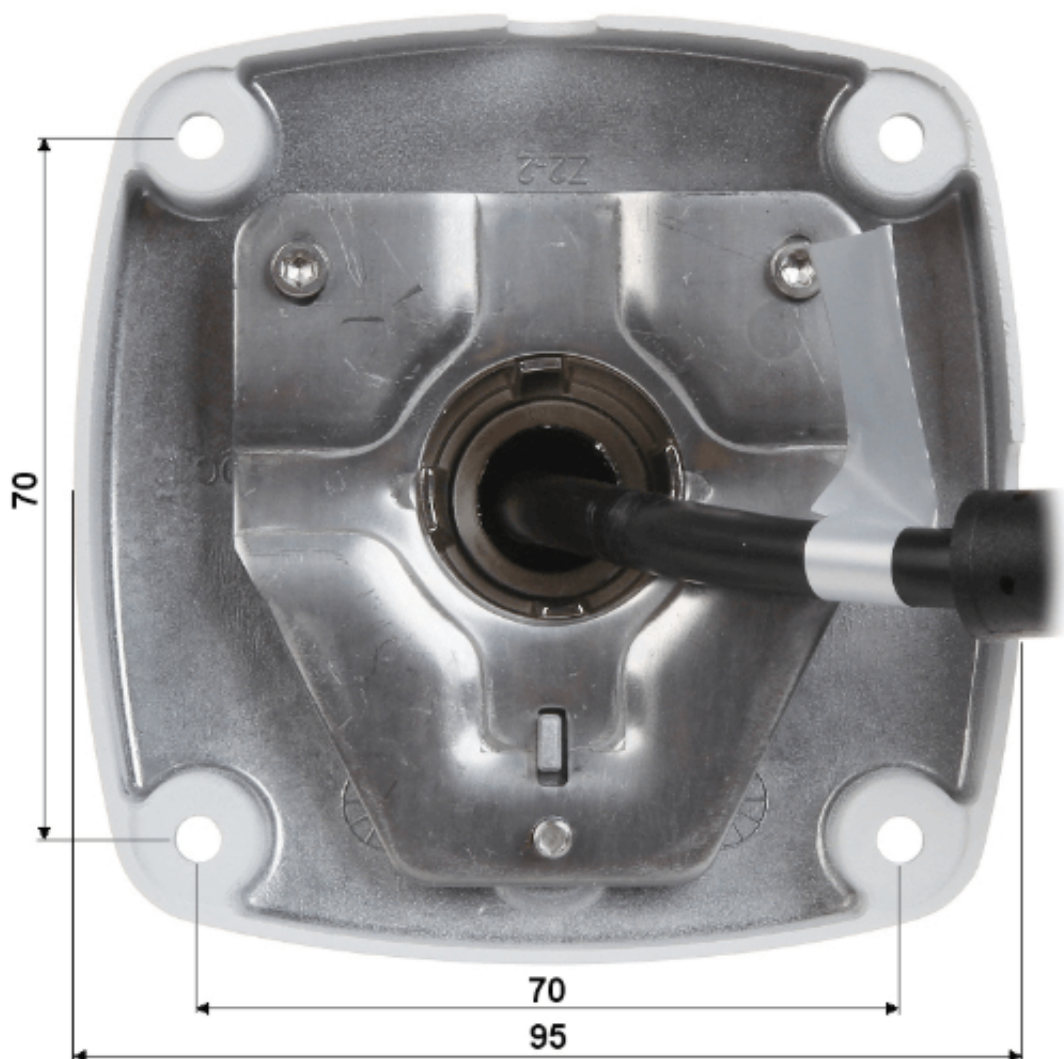
Oprogramowanie ONVIF (współpraca z większością kamer IP)



Specyfikacja techniczna:

- standard: TCP/IP
- przetwornik: 1/2.8" 2.1MPX STARVIS™ CMOS
- rozdzielczość: 1080p (1920 x 1080); 1.3 Mpx (1280 x 960); 720p (1280 x 720)
- obiektyw zmiennoogniskowy 2.7~13.5 mm, motozoom
- kąt widzenia: 109°...30°
- kompresja obrazu: H.265 / H.265+ / H.264 / H.264+ / MJPEG
- wejścia/wyjścia alarmowe: 2/1
- wejścia/wyjścia audio: wejście na mikrofon zewnętrzny, wyjście audio, obsługa dwukierunkowego audio, detekcja dźwięku
- promiennik podczerwieni IR - zasięg do 50 m (w terenie otwartym)
- przepływność (bitrate):
 - 32 ... 8192 kbit/s - H.264
 - 19 ... 7424 kbit/s - H.265
- prędkość transmisji strumienia głównego: 25 kl/s @ 1080p
- interfejs sieciowy: 10/100 Base-T (RJ-45)
- protokoły sieciowe: HTTP, HTTPS, TCP, ARP, RTSP, RTP, UDP, RTCP, SMTP, FTP, DHCP, DNS, DDNS, PPPoE, IPv4/IPv6,

-
- SNMP, QoS, UPnP, NTP, ICMP, IGMP, IEEE 802.1x, Multicast
 - max. liczba użytkowników online: 20
 - ONVIF: 16.12
 - dostęp z telefonu komórkowego:
 - port: 37777 lub dostęp przez chmurę (P2P)
 - darmowa aplikacja gDMSS Lite (Android) i iDMSS Lite (iOS)
 - istnieją też inne wersje aplikacji mobilnych: gDMSS Plus, iDMSS Plus
 - obudowa: compact, metal + plastik
 - temperatura pracy: -30 °C ... 60 °C
 - kolor obudowy: czarny
 - stopień ochrony: IP67, IK10
 - zasilanie: 12V DC / 860 mA; PoE (802.3af); ePoE
 - pobór mocy: <10,3W
 - wymiary: 273 x 95 x 95 mm
 - waga: 1,07 kg



W zestawie:

- kamera Dahua IPC-HFW5241E-ZE-27135-BLACK - 1 szt.