

Link do produktu: <https://elektronikadomowa.pl/kamera-tubowa-ip-dahua-ipc-hfw5241e-ze-27135-2mpx-27-135mm-ir50-12vdc-poe-epoe-p-9178.html>



## KAMERA TUBOWA IP DAHUA IPC-HFW5241E-ZE-27135 2Mpx 2.7-13.5mm IR50 12VDC PoE ePoE

Cena brutto	<b>1 692,75 zł</b>
Cena netto	<b>1 376,22 zł</b>
Dostępność	<b>Produkt archiwalny</b>
Czas wysyłki	<b>24 godziny</b>
Numer katalogowy	<b>433</b>
Producent	<b>Dahua</b>

### Opis produktu

**Kamera tubowa DAHUA IP** posiada wbudowany przetwornik obrazu o wysokiej rozdzielczości **2 MPX** oraz obiektyw zmiennoogniskowy **2.7~13.5 mm**, dzięki któremu dopasujesz kąt widzenia do miejsca obserwacji. Dzięki wbudowanemu promiennikowi podczerwieni o zasięgu **do 50 m** uzyskujemy bardzo dobry obraz także w zupełnej ciemności. Produkt posiada wodoodporną i wandaloodporną obudowę, stanowiącą ochronę sprzętu przed złymi warunkami atmosferycznymi i aktami wandalizmu. Przeznaczony jest **do różnorodnych zastosowań wewnętrznych i zewnętrznych**. Pozwala ona na montaż sprzętu **na ścianie**. Urządzenie wyposażone jest w technologię ePoE, która umożliwi transmisję do 800 m przy prędkości 10 Mb/s lub 300 m z prędkością 100 Mb/s poprzez skrętkę kat. 5.

### Cechy produktu:

- przetwornik: 1/2.8" 2.1MPX STARVIS™ CMOS
- kompresja wideo: H.265 / H.265+ / H.264 / H.264+ / MJPEG
- obiektyw zmiennoogniskowy 2.7~13.5 mm, motozoom
- kąt widzenia: 109°...30°
- promiennik podczerwieni IR - zasięg do 50 m (w terenie otwartym)
- wejścia/wyjścia alarmowe: 2/1
- wejścia/wyjścia audio: wejście na mikrofon zewnętrzny, wyjście audio, obsługa dwukierunkowego audio, detekcja dźwięku
- możliwość zmiany rozdzielczości, jakości i przepustowości
- funkcje: WDR 120 dB, EIS (Elektroniczna stabilizacja obrazu), 3D-DNR, ROI (poprawianie jakości wybranych fragmentów obrazu), F-DNR (Defog), BLC/HLC, Detekcja ruchu, Konfigurowalne strefy prywatności, ICR (mechaniczny filtr podczerwieni), Mirror, Mapa ciepła (zaznaczenie w obrazie odpowiednimi kolorami obszarów o różnym natężeniu ruchu)
- Analiza IVS:
  - przekroczenie linii,
  - zmiana sceny,
  - wtargnięcie - klasyfikacja ludzi i pojazdów,
  - porzucony/brakujący obiekt,
  - liczenie ludzi - wykrywanie i obsługa 4 niezależnych obszarów,
  - wykrywanie zgromadzenia ludzi,
  - detekcja twarzy - obsługuje 6 rodzajów ekstrakcji atrybutów twarzy
- dużo opcji monitoringu sieciowego:
  - podgląd za pośrednictwem Internetu,
  - CMS (DSS/PSS)
  - DMSS
- stopień ochrony: IP67, IK10
- zasilanie: 12VDC, PoE, ePoE

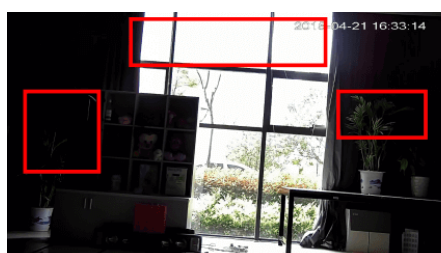
### Przeznaczenie:

Kamera posiada wodoodporną i wandaloodporną obudowę, stanowiącą ochronę sprzętu przed złymi warunkami atmosferycznymi i aktami wandalizmu. Przeznaczona jest do różnorodnych zastosowań wewnętrznych i zewnętrznych. Pozwala ona na montaż sprzętu na ścianie. Jest przydatna do obserwacji np. magazynów, biur, hurtowni czy szkół.

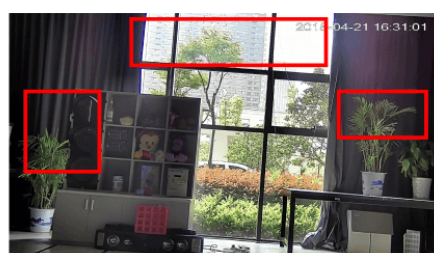
### Wybrane funkcje:

#### WDR (Wide Dynamic Range - szeroki zakres dynamiki)

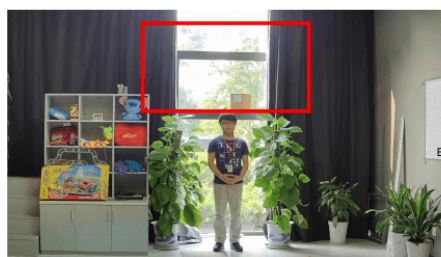
Dzięki niej poprawimy jakość obrazu, gdyż uzyskujemy optymalny kolor i doświetlenie kadru. Funkcja zmienia parametry miejsc niedoświetlonych oraz prześwietlonych.



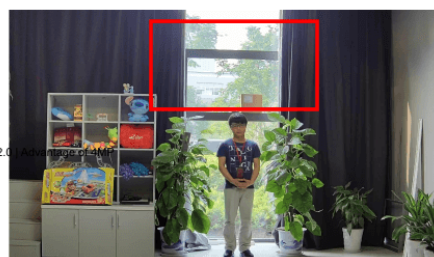
WDR OFF



WDR ON



120dB WDR



140dB WDR

#### DNR (Digital Noise Reduction - cyfrowa redukcja szumów)

Dzięki niej łatwo zredukujemy szumy na obrazie, ale zminimalizujemy niedociągnięcia powstałe w wyniku całkowitego lub niedostatecznego braku światła.



#### Smart PSS (dla komputera)



### DMSS (dla urządzeń mobilnych)



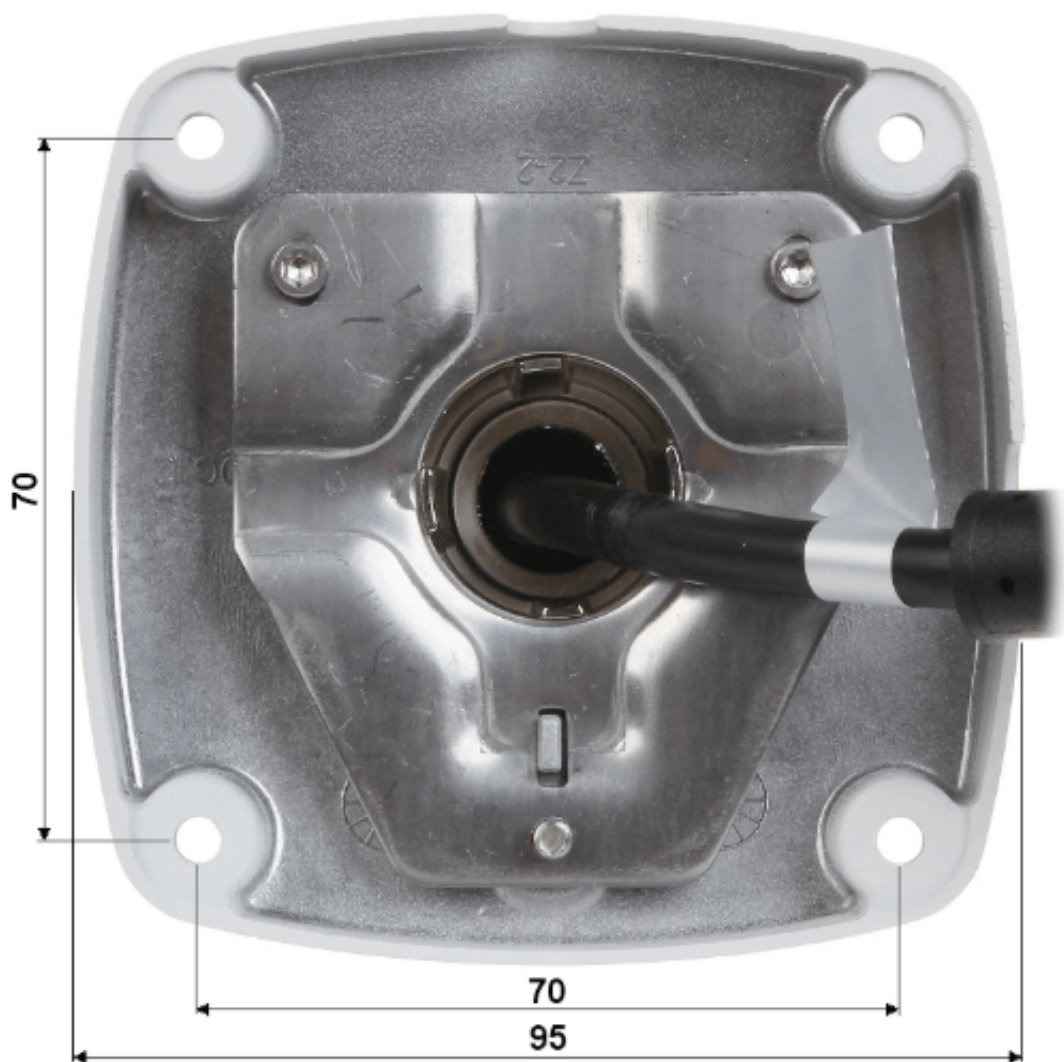
### Oprogramowanie ONVIF (współpraca z większością kamer IP)



### Specyfikacja techniczna:

- standard: TCP/IP
- przetwornik: 1/2.8" 2.1MPX STARVIS™ CMOS
- rozdzielczość: 1080p (1920 x 1080); 1.3 Mpx (1280 x 960); 720p (1280 x 720)
- obiektyw zmiennoogniskowy 2.7~13.5 mm, motozoom
- kąt widzenia: 109°...30°
- kompresja obrazu: H.265 / H.265+ / H.264 / H.264+ / MJPEG
- wejścia/wyjścia alarmowe: 2/1
- wejścia/wyjścia audio: wejście na mikrofon zewnętrzny, wyjście audio, obsługa dwukierunkowego audio, detekcja dźwięku
- promiennik podczerwieni IR - zasięg do 50 m (w terenie otwartym)
- przepływność (bitrate):
  - 32 ... 8192 kbit/s - H.264
  - 19 ... 7424 kbit/s - H.265
- prędkość transmisji strumienia głównego: 25 kl/s @ 1080p
- interfejs sieciowy: 10/100 Base-T (RJ-45)
- protokoły sieciowe: HTTP, HTTPS, TCP, ARP, RTSP, RTP, UDP, RTCP, SMTP, FTP, DHCP, DNS, DDNS, PPPoE, IPv4/IPv6,

- 
- SNMP, QoS, UPnP, NTP, ICMP, IGMP, IEEE 802.1x, Multicast
  - max. liczba użytkowników online: 20
  - ONVIF: 16.12
  - dostęp z telefonu komórkowego:
    - port: 37777 lub dostęp przez chmurę (P2P)
    - darmowa aplikacja gDMSS Lite (Android) i iDMSS Lite (iOS)
    - istnieją też inne wersje aplikacji mobilnych: gDMSS Plus, iDMSS Plus
  - obudowa: compact, metal + plastik
  - temperatura pracy: -30 °C ... 60 °C
  - stopień ochrony: IP67, IK10
  - zasilanie: 12V DC / 860 mA; PoE (802.3af); ePoE
  - pobór mocy: <10.3W
  - wymiary: 273 x 95 x 95 mm
  - waga: 1,07 kg



**W zestawie:**

- kamera Dahua IPC-HFW5241E-ZE-27135 - 1 szt.