

Link do produktu: <https://elektronikadomowa.pl/kamera-tubowa-ip-dahua-ipc-hfw5231e-z12e-5364-2mpx-5364mm-ir200-12vdc-epoe-p-8305.html>



## KAMERA TUBOWA IP DAHUA IPC-HFW5231E-Z12E-5364 2Mpx 5.3~64mm IR200 12VDC ePoE

Cena brutto	<b>2 134,05 zł</b>
Cena netto	<b>1 735,00 zł</b>
Dostępność	<b>Produkt archiwalny</b>
Numer katalogowy	<b>13415</b>
Producent	<b>Dahua</b>
Widzenie w nocy	<b>powyżej 150 m</b>
Rozdzielczość	<b>2 Mpx (FullHD)</b>
Obiektyw	<b>zmiennooogniskowy 5,3-64 mm</b>

### Opis produktu

**Kamera tubowa DAHUA IP** posiada wbudowany przetwornik obrazu o rozdzielczości **2 MPX** z kompresją wideo **H.264+/H.265+**, która pozwala na dodatkową redukcję zapotrzebowania na pasmo i przestrzeń dyskową do 50%. Produkt wyposażony jest też w obiektyw zmiennooogniskowy **5.3~64 mm**, który pozwala na dopasowanie kąta widzenia do miejsca obserwacji, a także reflektor podczerwieni **z zasięgiem do aż 200 m** zapewniający doskonałą widoczność także **w zupełnej ciemności**.

Atut stanowi też wejście na kartę **MicroSD (do 128 Gb)**. Do obsługi zdalnej urządzenia może też służyć darmowa aplikacja na telefon do pobrania ze sklepu Google Play i App Store: **gDMSS Lite (Android), iDMSS Lite (iOS)**.

Produkt posiada wodoodporną i wandaloodporną obudowę stanowiącą ochronę sprzętu przed złymi warunkami atmosferycznymi i aktami wandalizmu. Urządzenie wyposażone jest w technologię **ePoE**, która umożliwia transmisję **do 800 m** przy prędkości 10 Mb/s lub **300 m** z prędkością 100 Mb/s (poprzez skrętkę kat. 5). Przeznaczony jest **do różnorodnych zastosowań wewnętrznych i zewnętrznych**. Pozwala ona na montaż sprzętu **na ścianie**.

### Cechy produktu:

- przetwornik: 1/2.8" 2MPX PS CMOS
- ilość klatek: 50 kl/s @ 1080p
- kompresja wideo: H.265 / H.265+ / H.264 / H.264+ / MJPEG
- obiektyw zmiennooogniskowy 5.3~64 mm, motozoom
- funkcje:
  - WDR - 120 dB - szeroki zakres dynamiki oświetlenia
  - 3D-DNR - cyfrowa redukcja szumu w obrazie
  - ROI - poprawianie jakości wybranych fragmentów obrazu
  - AGC - automatyczna regulacja wzmocnienia obrazu
  - WB - balans bieli (ATW/AWB/manualny/wewnętrzny/zewnętrzny)
  - BLC/HLC - konfigurowalna kompensacja światła wstecznego
  - ICR - mechaniczny filtr podczerwieni
  - Tryb dzień/noc (color/b&w/auto)
  - Detekcja dźwięku
  - Analiza IVS - wtargnięcie, przekroczenie linii, zmiana sceny, porzucony/brakujący obiekt, detekcja twarzy
  - Detekcja dźwięku i ruchu
  - Konfigurowalne strefy prywatności
  - Mirror - odbicie lustrzane obrazu
  - Sharpness - wyostanie konturów obrazu
- zasięg promienników podczerwieni: do 200 m
- wejście na kartę MicroSD (do 128 Gb; brak w zestawie)

- dużo opcji monitoringu sieciowego:
  - podgląd za pośrednictwem Internetu,
  - DMS (DSS/PSS)
  - DMSS
- stopień ochrony: IP67, IK10
- zasilanie: 12VDC / 940mA; PoE (802.3af); ePoE

### Przeznaczenie:

Kamera posiada wodoodporną i wandaloodporną obudowę stanowiącą ochronę sprzętu przed złymi warunkami atmosferycznymi i aktami wandalizmu. Przeznaczona jest do różnorodnych zastosowań wewnętrznych i zewnętrznych. Pozwala ona na montaż sprzętu na ścianie. Jest przydatna do obserwacji np. magazynów, biur, hurtowni czy szkół.

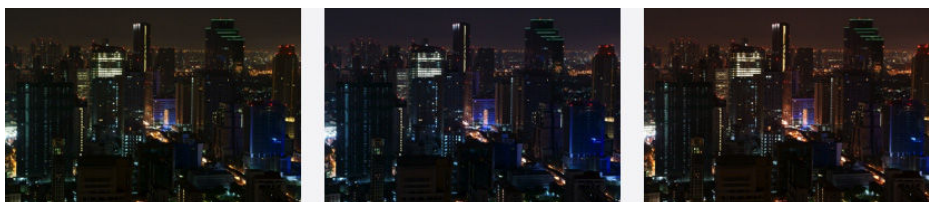
### Wybrane funkcje:

#### 1) AGC (Auto Gain Control - automatyczna kontrola wzmocnienia)

Funkcja, dzięki której można uzyskać większy poziom sygnału – szczególnie w warunkach słabego oświetlenia. Obraz staje się wyostrzony, więc jest też bardziej czytelny.

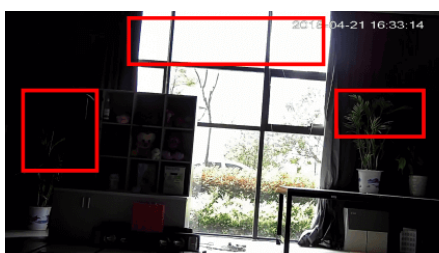
#### 2) AWB (system automatycznego balansu bieli)

Funkcja, dzięki której można uzyskać odpowiednie kolory obrazu - automatycznie dostosowywane są parametry, aby zachować naturalne proporcje odcieni bieli. Obraz staje się bardziej czytelny, rzeczywisty.

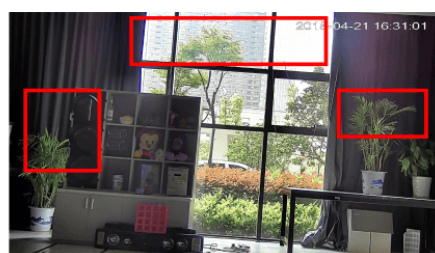


#### 3) WDR (Wide Dynamic Range - szeroki zakres dynamiki)

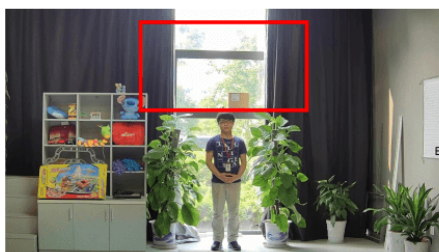
Dzięki niej poprawimy jakość obrazu, gdyż uzyskujemy optymalny kolor i doświetlenie kadru. Funkcja zmienia parametry miejsc niedoświetlonych oraz prześwietlonych.



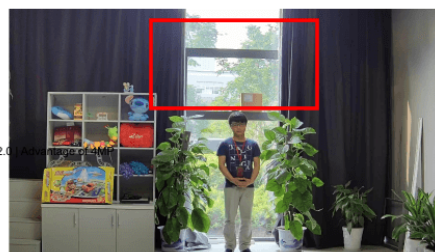
WDR OFF



WDR ON



120dB WDR



140dB WDR

#### 4) DNR (Digital Noise Reduction - cyfrowa redukcja szumów)

Dzięki niej łatwo zredukujemy szumy na obrazie, ale zminimalizujemy niedociągnięcia powstałe w wyniku całkowitego lub

niedostatecznego braku światła.



### 5) BLC (Back Light Compensation - kompensacja światła wstecznego)

Funkcja przydatna w sytuacji, gdy sprzęt ukierunkowany jest na silne światło i pierwszy plan jest zbyt ciemny, przez co też niewyraźny. BLC rozświetla ciemne miejsca, wraz z tłem, dzięki czemu jakość obrazu jest zdecydowanie lepsza.



### Smart PSS (dla komputera)



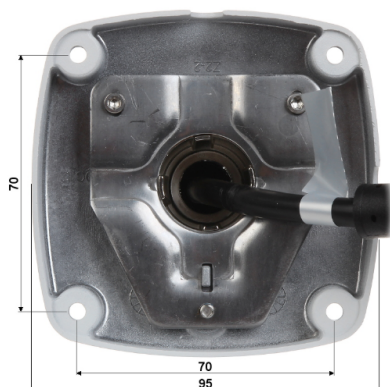
### DMSS (dla urządzeń mobilnych)



### Oprogramowanie ONVIF (współpraca z większością kamer IP)



### Specyfikacja techniczna:



- przetwornik: 1/2.8" 2MPX PS CMOS
- rozdzielczość: 1920 x 1080 (1080p), 1280 x 1024 (1.4 Mpx), 1280 x 960 (1.3 Mpx), 1280 x 720 (720p)
- obiektyw zmiennoogniskowy 5.3~64 mm, motozoom
- kąt widzenia: 59° ... 5°
- tryby pracy:
  - strumień główny i pomocniczy mogą występować w dowolnej konfiguracji
  - firmware 2.460.0000.15.R, build: 2017-09-07
  - strumień główny: 1920 x 1080, 1280 x 1024, 1280 x 960, 1280 x 720
  - strumień pomocniczy 1: 704 x 576, 352 x 288
  - strumień pomocniczy 2: 1920 x 1080, 1280 x 720, 704 x 576, 352 x 288
- zasięg promiennika podczerwieni IR: do 200 m
- stosunek sygnał/szum (S/N): > 50 dB (AGC wyłączone)
- kompresja obrazu: H.265 / H.265+ / H.264 / H.264+ / MJPEG
- wejścia/wyjścia alarmowe: 2/1
- wejścia/wyjścia audio: wejście na mikrofon zewnętrzny, wyjście audio, obsługa dwukierunkowego audio, detekcja dźwięku
- przepływność (bitrate):
  - 24 ... 9472 kbit/s - H.264

- 
- 14 ... 5632 kbit/s - H.265
  - prędkość transmisji strumienia głównego: 50 kl/s @ 1080p
  - interfejs sieciowy: 10/100 Base-T (RJ-45)
  - protokoły sieciowe: HTTP, HTTPS, IPv4/IPv6, TCP, RTSP, RTP, UDP, SMTP, FTP, DHCP, DNS, DDNS, PPPoE, UPnP, NTP, QoS, Bonjour, IEEE 802.1x, Multicast, ICMP, IGMP, SNMP
  - dostęp z telefonu komórkowego:
    - Port: 37777 lub dostęp przez chmurę (P2P)
    - darmowa aplikacja gDMSS Lite i imou (Android), iDMSS Lite i imou (iOS)
    - istnieją też inne wersje aplikacji mobilnych: gDMSS Plus, iDMSS Plus
  - wejście na kartę MicroSD: do 128 Gb (możliwy zapis lokalny; brak w zestawie)
  - max. liczba użytkowników on-line: 20
  - ONVIF: 16.12
  - obudowa: Metalowa / Plastikowa
  - stopień ochrony: IP67, IK10
  - temperatura pracy: -30°C ... +60°C
  - zasilanie: 12V DC / 940 mA, PoE (802.3af), ePoE
  - pobór mocy: < 12.95 W
  - wymiary: 273 x 95 x 95 mm
  - waga: 1.14 kg

#### **W zestawie:**

- kamera Dahua IPC-HFW5231E-Z12E-5364 - 1 szt.
- instrukcja.