

Link do produktu: <https://elektronikadomowa.pl/kamera-tubowa-ip-dahua-ipc-hfw5221ep-z-ira-z10-2mpx-4747mm-ir150-12vdc-poe-p-5058.html>



KAMERA TUBOWA IP DAHUA IPC-HFW5221EP-Z-IRA-Z10 2MPx 4.7~47mm IR150 12VDC PoE

Cena brutto **2 014,74 zł**

Cena netto **1 638,00 zł**

Dostępność **Produkt archiwalny**

Numer katalogowy **10645**

Producent **Dahua**

Opis produktu

Kamera tubowa DAHUA IP

posiada wbudowany przetwornik obrazu o wysokiej rozdzielczości

2 MPX

z kompresją wideo

H.264/MPEG.

Produkt wyposażony jest też w obiektyw zmiennoogniskowy

4.7-47 mm motozoom

oraz

w reflektor podczerwieni

z zasięgiem do aż 150 m

, dzięki któremu uzyskasz dobrą widoczność również w

zupelnej ciemności.

Atut stanowi też wejście na kartę

MicroSD (do 128 Gb).

Kamera ma możliwość pracy w chmurze

Easy4IP

- możliwość podłączenia urządzenia do internetu bez konieczności posiadania standardowego łącza i wykonywania skomplikowanej konfiguracji. Do obsługi zdalnej urządzenia może też służyć darmowa aplikacja na telefon do

pobrania ze sklepu Google Play i App Store:

gDMSS Lite (Android), iDMSS Lite (IOS).

Produkt posiada wodoodporną i wandaloodporną obudowę, stanowiącą ochronę sprzętu przed złymi warunkami atmosferycznymi i aktami wandalizmu.

Przeznaczony jest

do różnorodnych zastosowań wewnętrznych i zewnętrznych.

Pozwala na montaż sprzętu

na suficie i na ścianie.

Cechy produktu:

- przetwornik: 1/2.7", 2 MPX PS CMOS

- ilość klatek: 25 k/s @1080p

- funkcje: WDR (120dB), Dzień/noc (ICR), DNR, ABE, WB Balans Bieli, AGC, BLC, Smart Detection, Detekcja dźwięku, analiza IVS, Detekcja ruchu, konfigurowalne strefy prywatności, Mirror, Sharpness

- zasięg promienników podczerwieni: do 150 m

- dużo opcji monitoringu sieciowego:

- podgląd za pośrednictwem Internetu.

- CMS (DSS/PSS)

- DMSS

- stopień ochrony: IP67, IK10

- zasilanie: 12VDC/170 mA, 24VAC/580 mA, PoE

Przeznaczenie:

Kamera posiada wodoodporną i wandaloodporną obudowę, stanowiącą ochronę sprzętu przed złymi warunkami atmosferycznymi i aktami wandalizmu. Przeznaczona jest

do różnorodnych zastosowań.

Pozwala ona na montaż sprzętu na suficie i na ścianie. Jest przydatna do obserwacji np. magazynów, biur, hurtowni czy szkół.

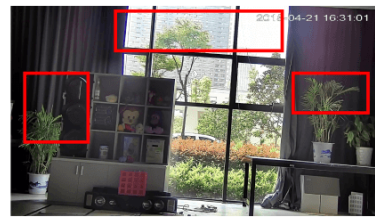
Wybrane funkcje:

WDR (Wide Dynamic Range - szeroki zakres dynamiki)

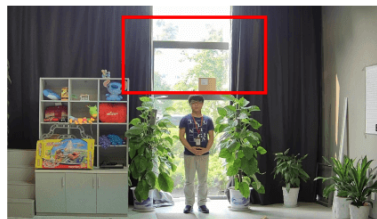
Dzięki niej poprawimy jakość obrazu, gdyż uzyskujemy optymalny kolor i doświetlenie kadru. Funkcja zmienia parametry miejsc niedoświetlonych oraz prześwietlonych.



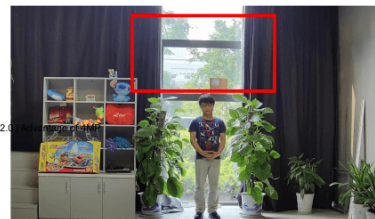
WDR OFF



WDR ON



120dB WDR



140dB WDR

DNR (Digital Noise Reduction - cyfrowa redukcja szumów)

Dzięki niej łatwo zredukujemy szumy na obrazie, ale zminimalizujemy niedociągnięcia powstałe w wyniku całkowitego lub niedostatecznego braku światła.



Smart PSS (dla komputera)



DMSS (dla urządzeń mobilnych)



Oprogramowanie ONVIF (współpraca z większością kamer IP)

ONVIF

Specyfikacja techniczna:

- przetwornik: 1/2.7" * 7 MPX PSCMOS
- standard: TCP/IP
- system skanowania: progresywny

- rozdzielczość:

1920 x 1080 (1080p), 1280 x 1024 (1.4 Mpx), 1280 x 960 (1.3 Mpx), 1280 x 720 (720p), 704 x 576 (D1)

- obiektyw zmiennoogniskowy 4.7 – 47 mm mototozoom

- kąt widzenia: 59° ... 6.5°

- strumień główny:

1920 x 1080, 1280 x 960, 1280 x 720, 704 x 576

- strumień pomocniczy 1: 704 x 576, 640 x 480, 352 x 288
- strumień pomocniczy 2: 1280 x 720, 104 x 576, 352 x 288
- zasięg promiennika podczerwieni IR: do 150 m
- stosunek sygnał/szum (S/N): > 56 dB (AGC włączone)

- przepływność (bitrate): 1024 ... 10240 kbit/s – H.264
- prędkość transmisji strumienia głównego: 25 kbit/s @1080p

- interfejs sieciowy: 10/100 Base-T (RJ-45)

- protokoły sieciowe: HTTP, HTTPS, TCP, ARP, RTP, RTSP, RTP, UDP, SMTP, FTP, DHCP, DNS, DDNS, PPPoE, IPv4/IPv6, QoS, UPnP, NTP, Multicast, Bonjour, 802.1x, Multicast, ICMP, IGMP
- wejście na kartę MicroSD: do 128 Gb (możliwy zapis lokalny)

- max. liczba użytkowników on-line: 20

- dostęp z mobilny: iPhone, iPad, Android

- ONVIF: 16.12

- wybrane funkcje: 3D-DNR WDR (120 dB) ICR BLC HLC detekcja ruchu analiza IVS konfigurowalne strefy prywatności, Mirror

- pobór mocy: ≤ 14 W

- temperatura pracy: -40°C ... +60°C

- zasilanie: 12VDC/1170 mA, 24VAC/580 mA, PoE
- wymiary: 297 x 124 x 108 mm
- waga: 1.6 kg

W zestawie:

- kamera Dahua IPC-HFW5221EP-Z-IRA-Z10 - 1 szt

- paragon lub faktura VAT.

