

Link do produktu: <https://elektronikadomowa.pl/kamera-tubowa-ip-dahua-ipc-hfw4631tp-ase-0600b-6mpx-6mm-ir50-12vdc-epoe-p-5056.html>



KAMERA TUBOWA IP DAHUA IPC-HFW4631TP-ASE-0600B 6Mpx 6mm IR50 12VDC ePoE

Cena brutto	1 317,33 zł
Cena netto	1 071,00 zł
Dostępność	Produkt archiwalny
Numer katalogowy	10643
Producent	Dahua
Widzenie w nocy	41-50 m
Rozdzielczość	6 Mpx
Obiektyw	stałogniskowy 6 mm

Opis produktu

Kamera tubowa DAHUA IP posiada wbudowany przetwornik obrazu o wysokiej rozdzielczości **6 MPX** z kompresją wideo **H.264/H.265**, która pozwala na dodatkową redukcję zapotrzebowania na pasmo i przestrzeń dyskową do 50%.

Produkt wyposażony jest też w obiektyw stałopozycyjny **6 mm** oraz w reflektor podczerwieni **z zasięgiem do 50 m**, dzięki któremu uzyskasz dobrą widoczność również w zupełnej ciemności.

Atut stanowi też wejście na kartę **MicroSD (do 128 Gb)**. Kamera ma możliwość pracy w chmurze **Easy4IP** - możliwość podłączenia urządzenia do internetu bez konieczności posiadania standardowego łącza i wykonywania skomplikowanej konfiguracji. Do obsługi zdalnej urządzenia może też służyć darmowa aplikacja na telefon do pobrania ze sklepu Google Play i App Store: **gDMSS Lite (Android), iDMSS Lite (iOS)**.

Produkt posiada wodoodporną i wandaloodporną obudowę, stanowiącą ochronę sprzętu przed złymi warunkami atmosferycznymi i aktami wandalizmu. Urządzenie wyposażone jest w technologię **ePoE**, która umożliwi transmisję **do 800 m** przy prędkości 10 Mb/s lub **300 m** z prędkością 100 Mb/s (poprzez skrętkę kat. 5).

Przeznaczony jest **do różnorodnych zastosowań wewnętrznych i zewnętrznych**. Pozwala na montaż sprzętu **na suficie i na ścianie**.

Cechy produktu:

- przetwornik: 1/2.9", 6 MPX Starvis CMOS
- ilość klatek: 20 k/s @6M
- funkcje: WDR (120dB), Dzień/noc (ICR), 3DNR, AWB, AGC, BLC, Smart Detection
- zasięg promienników podczerwieni: do 50 m
- dużo opcji monitoringu sieciowego:
 - podgląd za pośrednictwem internetu,
 - CMS (DSS/PSS)
 - DMSS
- stopień ochrony: IP67, IK10
- zasilanie: 12VDC/540 mA, PoE, ePoE

Przeznaczenie:

Kamera posiada wodoodporną i wandaloodporną obudowę, stanowiącą ochronę sprzętu przed złyimi warunkami atmosferycznymi i aktami wandalizmu. obudowę, stanowiącą ochronę sprzętu. Przeznaczona jest do różnorodnych zastosowań. Pozwala ona na montaż sprzętu na suficie i na ścianie. Jest przydatna do obserwacji np. magazynów, biur, hurtowni czy szkół.

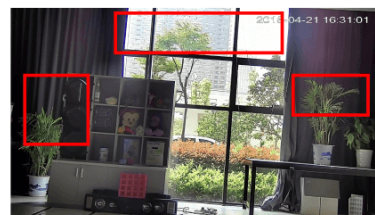
Wybrane funkcje:

WDR (Wide Dynamic Range - szeroki zakres dynamiki)

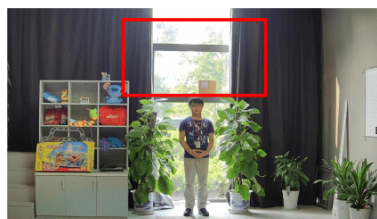
Dzięki niej poprawimy jakość obrazu, gdyż uzyskujemy optymalny kolor i doświetlenie kadru. Funkcja zmienia parametry miejsc niedoświetlonych oraz prześwietlonych.



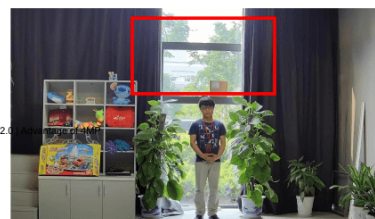
WDR OFF



WDR ON



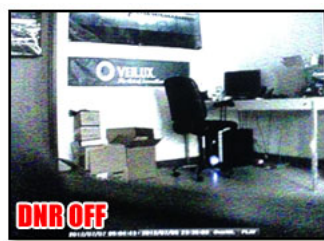
120dB WDR



140dB WDR

DNR (Digital Noise Reduction - cyfrowa redukcja szumów)

Dzięki niej łatwo zredukujemy szumy na obrazie, ale zminimalizujemy niedociągnięcia powstałe w wyniku całkowitego lub niedostatecznego braku światła.



Smart PSS (dla komputera)



DMSS (dla urzędzeń mobilnych)



Oprogramowanie ONVIF (współpraca z większością kamer IP)



Specyfikacja techniczna:

- przetwornik: 1/2.9", 6 MPX Starvis CMOS
 - standard: TCP/IP
 - system skanowania: progresywny

- rozdzielczość:
 3072 x 2048 (6 MPX), 3072 x 1728 (5.3 MPX), 2592 x 1944 (5 MPX), 2688 x 1520 (4Mpx), 2560 x 1440 (3.7 Mpx), 2304 x 1296 (3Mpx), 1920 x 1080 (1080p), 1280 x 1024 (1.4 Mpx), 1280 x 960 (1.3 Mpx), 1280 x 720 (720p)

- obiektyw stałogniskowy 6 mm

- kąt widzenia: 48°

- strumień główny:
 3072 x 2048, 3072 x 1728, 2592 x 1944, 2688 x 1520, 2560 x 1440, 2304 x 1296, 1920 x 1080, 1280 x 960, 1280 x 720

- strumień pomocniczy 1: 704 x 576, 640 x 480, 352 x 288
 - strumień pomocniczy 2: 1920 x 1080, 1280 x 720, 704 x 576
 - zasięg promiennika podczerwieni IR: do 50 m
 - stosunek sygnał/szum (S/N): > 50 dB

- przepływność (bitrate): 24 ... 10240 kbit/s - H.264 14 ... 9984 kbit/s - H.265
- prędkość transmisji strumienia głównego: 20 kł/s @6M, 25 kł/s @5.3 MPX

- interfejs sieciowy: 10/100 Base-T (RJ-45)

- protokoły sieciowe: HTTP, HTTPS, TCP, ARP, RTSP, RTP, UDP, SMTP, FTP, DHCP, DNS, DDNS, PPPoE, IPv4/IPv6, QoS, UPnP, NTP, Multicast, Bonjour, 802.1x, Multicast, ICMP, IGMP
- wejście na kartę MicroSD: do 128 Gb (możliwy zapis lokalny)

- max. liczba użytkowników on-line: 20

- dostęp z mobilny: iPhone, iPad, Android

- ONVIF: 16.12

- wybrane funkcje: 3D-DNR WDR (120 dB) ICR ROI, BLC HLC detekcja ruchu analiza IVS konfigurowalne strefy prywatności, Mirror

- pobór mocy: ≤ 6.5 W

- temperatura pracy: -30°C ... $+60^{\circ}\text{C}$

- zasilanie: PoE (802.3af), ePoE, 12V DC,
- wymiary: 244 x 79 x 76 mm
- waga: 0.87 kg



W zestawie:

- kamera Dahua IPC-HFW4631TP-ASE-0600B - 1 szt
- instrukcja

- paragon lub faktura VAT.