

Link do produktu: <https://elektronikadomowa.pl/kamera-tubowa-ip-dahua-ipc-hfw4631e-se-0360b-6mpx-36mm-ir40-12vdc-epoe-p-5054.html>



KAMERA TUBOWA IP DAHUA IPC-HFW4631E-SE-0360B 6Mpx 3.6mm IR40 12VDC ePoE

Cena brutto	1 260,75 zł
Cena netto	1 025,00 zł
Dostępność	Produkt archiwalny
Numer katalogowy	10641
Producent	Dahua
Widzenie w nocy	31-40 m
Rozdzielczość	6 Mpx
Obiektyw	stałogniskowy 3.6 mm

Opis produktu

Kamera tubowa DAHUA IP posiada wbudowany przetwornik obrazu o rozdzielczości **6 MPX** z kompresją wideo **H.264/H.265**, która pozwala na dodatkową redukcję zapotrzebowania na pasmo i przestrzeń dyskową do 50%. Produkt wyposażony jest też w obiektyw stałogniskowy **3.6 mm** oraz reflektor podczerwieni **z zasięgiem do 40 m**. Atut stanowi też wejście na kartę **MicroSD (do 128 Gb)**. Kamera ma możliwość pracy w chmurze **Easy4IP** - możliwość podłączenia urządzenia do internetu bez konieczności posiadania standardowego łącza i wykonywania skomplikowanej konfiguracji. Do obsługi zdalnej urządzenia może też służyć darmowa aplikacja na telefon do pobrania ze sklepu Google Play i App Store: **gDMSS Lite (Android), iDMSS Lite (iOS)**. Produkt posiada wodoodporną obudowę, stanowiącą ochronę sprzętu. Urządzenie wyposażone jest w technologię **ePoE**, która umożliwia transmisję **do 800 m** przy prędkości 10 Mb/s lub **300 m** z prędkością 100 Mb/s (poprzez skrętkę kat. 5). Przeznaczony jest **do różnorodnych zastosowań wewnętrznych i zewnętrznych**. Pozwala ona na montaż sprzętu **na suficie i na ścianie**.

Cechy produktu:

- przetwornik: 1/2.9" 6MPX PS CMOS
- ilość klatek: 20 fps @6MPX
- kompresja wideo: H.265/H.264
- obiektyw stałogniskowy 3.6 mm
- funkcje: WDR 120dB, Dzień/noc (ICR), 3DNR, AWB, AGC, BLC, Smart Detection
- zasięg promienników podczerwieni: do 40 m
- wejście na kartę MicroSD (do 128 Gb; brak w zestawie)
- 3 strumienie
- dużo opcji monitoringu sieciowego:
 - podgląd za pośrednictwem Internetu,
 - DMS (DSS/PSS)
 - DMSS
- stopień ochrony: IP67
- zasilanie: 12VDC / 540mA; PoE; ePoE

Przeznaczenie:

Kamera posiada wodoodporną obudowę, stanowiącą ochronę sprzętu. Przeznaczona jest do różnorodnych zastosowań wewnętrznych i zewnętrznych. Pozwala ona na montaż sprzętu na suficie i na ścianie. Jest przydatna do obserwacji np. magazynów, biur, hurtowni czy szkół.

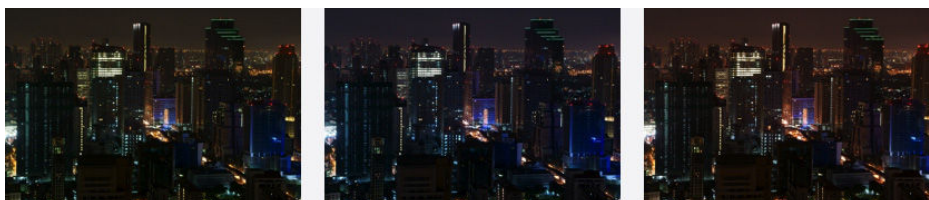
Wybrane funkcje:

1) AGC (Auto Gain Control - automatyczna kontrola wzmocnienia)

Funkcja, dzięki której można uzyskać większy poziom sygnału – szczególnie w warunkach słabego oświetlenia. Obraz staje się wyostrzony, więc jest też bardziej czytelny.

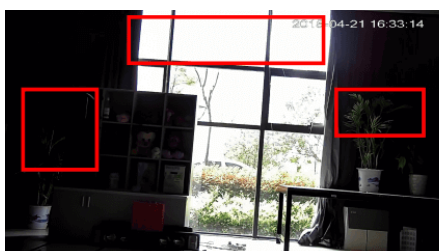
2) AWB (system automatycznego balansu bieli)

Funkcja, dzięki której można uzyskać odpowiednie kolory obrazu - automatycznie dostosowywane są parametry, aby zachować naturalne proporcje odcieni bieli. Obraz staje się bardziej czytelny, rzeczywisty.

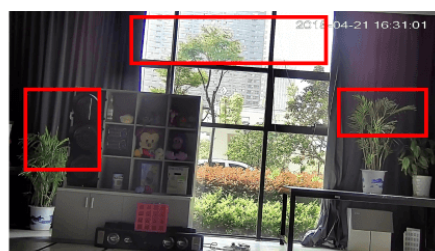


3) WDR (Wide Dynamic Range - szeroki zakres dynamiki)

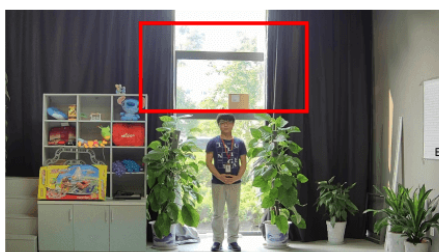
Dzięki niej poprawimy jakość obrazu, gdyż uzyskujemy optymalny kolor i doświetlenie kadru. Funkcja zmienia parametry miejsc niedoświetlonych oraz prześwietlonych.



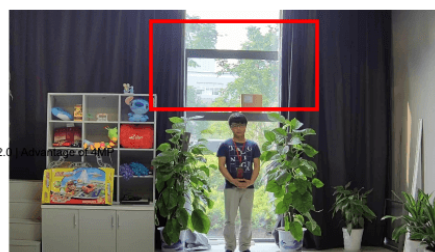
WDR OFF



WDR ON



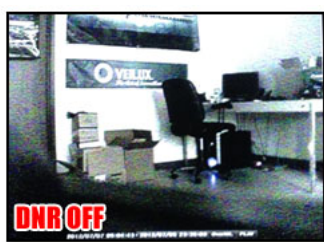
120dB WDR



140dB WDR

4) DNR (Digital Noise Reduction - cyfrowa redukcja szumów)

Dzięki niej łatwo zredukujemy szumy na obrazie, ale zminimalizujemy niedociągnięcia powstałe w wyniku całkowitego lub niedostatecznego braku światła.



5) BLC (Back Light Compensation - kompensacja światła wstecznego)

Funkcja przydatna w sytuacji, gdy sprzęt ukierunkowany jest na silne światło i pierwszy plan jest zbyt ciemny, przez co też niewyraźny. BLC rozświetla ciemne miejsca, wraz z tłem, dzięki czemu jakość obrazu jest zdecydowanie lepsza.



Camera without BLC

Camera with BLC

Smart PSS (dla komputera)



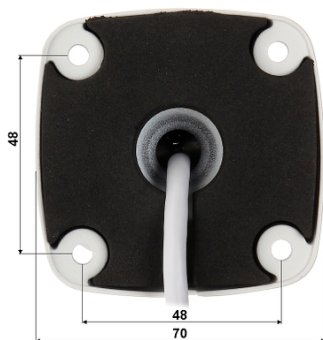
DMSS (dla urządzeń mobilnych)



Oprogramowanie ONVIF (współpraca z większością kamer IP)



Specyfikacja techniczna:



- przetwornik: 1/2.9 " 6 MPX Starvis CMOS
- rozdzielczość: 3072 x 2048 (6 MPX), 3072 x 1728 (5.3 MPX), 2592 x 1944 (5 MPX), 2688 x 1520 (4Mpx), 2560 x 1440 (3.7 Mpx), 2304 x 1296 (3Mpx), 1920 x 1080 (1080p), 1280 x 1024 (1.4 Mpx), 1280 x 960 (1.3 Mpx), 1280 x 720 (720p)
- obiektyw stałogniskowy 3.6 mm
- kąt widzenia: 69°
- strumień główny: 3840 x 2160, 3072 x 2048, 3072 x 1728, 2592 x 1944, 2688 x 1520, 2560 x 1440, 2304 x 1296, 1920 x 1080, 1280 x 960, 1280 x 720
- strumień pomocniczy 1: 704 x 576, 640 x 480, 352 x 288
- strumień pomocniczy 2: 1920 x 1080, 1280 x 720, 704 x 576
- zasięg promiennika podczerwieni IR: do 40 m
- stosunek sygnał/szum (S/N): > 50 dB
- kompresja obrazu: H.265 / H.264 / MJPEG
- przepływność (bitrate): 24 ... 10240 kbit/s - H.264 14 ... 9984 kbit/s - H.265
- prędkość transmisji strumienia głównego: 20 kl/s @6MPX, 25 kl/s @5.3MPX
- interfejs sieciowy: 10/100 Base-T (RJ-45)
- protokoły sieciowe: HTTP, HTTPS, TCP, ARP, RTSP, RTP, UDP, SMTP, FTP, DHCP, DNS, DDNS, PPPoE, IPv4/IPv6, QoS, UPnP, NTP, Multicast, Bonjour, 802.1x, Multicast, ICMP, IGMP
- wejście na kartę MicroSD: do 128 Gb (możliwy zapis lokalny)
- max. liczba użytkowników on-line: 20
- dostęp z mobilny: iPhone, iPad, Android
- ONVIF: 16.12
- wybrane funkcje: 3D-DNR, WDR (120 dB), ICR, BLC, HLC, detekcja ruchu, analiza IVS, konfigurowalne strefy prywatności, Mirror
- temperatura pracy: -30°C ... +60°C
- zasilanie: PoE (802.3af), ePoE, 12V DC,
- wymiary: 180 x 70 x 70 mm
- pobór mocy: ≤ 6.5 W
- waga: 0.44 kg

W zestawie:

- kamera Dahua IPC-HFW4631E-SE-0360B - 1 szt.
- instrukcja.