

Link do produktu: <https://elektronikadomowa.pl/kamera-tubowa-ip-dahua-ipc-hfw4239t-ase-ni-0360b-2mpx-36mm-12vdc-poe-p-8304.html>



KAMERA TUBOWA IP DAHUA IPC-HFW4239T-ASE-NI-0360B 2Mpx 3.6mm 12VDC PoE

Cena brutto	1 049,44 zł
Cena netto	853,20 zł
Dostępność	Produkt archiwalny
Numer katalogowy	13414
Producent	Dahua

Opis produktu

Produkt archiwalny

Kamera tubowa DAHUA IP posiada wbudowany przetwornik obrazu o wysokiej rozdzielczości **2 MPX** z kompresją wideo **H.264/H.265**, która pozwala na dodatkową redukcję zapotrzebowania na pasmo i przestrzeń dyskową do 50%. Produkt wyposażony jest też w obiektyw stałogniskowy **3.6 mm**, dzięki któremu uzyskasz szeroki kąt widzenia. Kamera należy do serii "Starlight", którą cechuje wysoka jakość obrazu nawet w warunkach bardzo słabego oświetlenia. Produkt posiada wodoodporną i wandaloodporną obudowę, stanowiącą ochronę sprzętu przed złymi warunkami atmosferycznymi i aktami wandalizmu. Przeznaczony jest **do różnorodnych zastosowań wewnętrznych i zewnętrznych**. Pozwala ona na montaż sprzętu **na ścianie**. Urządzenie wyposażone jest w technologię ePoE, która umożliwia transmisję do 800 m przy prędkości 10 Mb/s lub 300 m z prędkością 100 Mb/s poprzez skrętkę kat. 5.

Cechy produktu:

- przetwornik: 1/2.8" 2.1MPX STARVIS™ CMOS
- ilość klatek: 25 kl/s @ 1080p
- kompresja wideo: H.265 / H.265+ / H.264 / H.264+ / MJPEG
- obiektyw stałogniskowy 3.6 mm
- kąt widzenia: 87°
- wejście na kartę MicroSD (do 128 Gb brak w zestawie)
- wejścia/wyjścia alarmowe: 1/1
- wejścia/wyjścia audio: wejście na mikrofon zewnętrzny, wyjście audio, obsługa dwukierunkowego audio, detekcja dźwięku
- możliwość zmiany rozdzielczości, jakości i przepustowości
- funkcje:
 - WDR - 120 dB - szeroki zakres dynamiki oświetlenia
 - 3D-DNR - cyfrowa redukcja szumu w obrazie
 - ROI - poprawianie jakości wybranych fragmentów obrazu
 - ICR - mechaniczny filtr podczerwieni
 - BLC/HLC - kompensacja światła tła / silnego światła
 - Detekcja ruchu
 - Konfigurowalne strefy prywatności
 - Mirror - odbicie lustrzane obrazu
 - Analiza IVS: przekroczenie linii, wtargnięcie, zmiana sceny, porzucony/brakujący obiekt, detekcja twarzy
- dużo opcji monitoringu sieciowego:
 - podgląd za pośrednictwem Internetu,
 - CMS (DSS/PSS)
 - DMSS
- stopień ochrony: IP67, IK10
- zasilanie: 12VDC, PoE

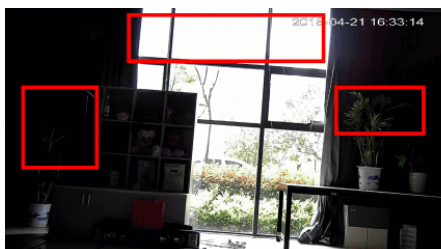
Przeznaczenie:

Kamera posiada wodoodporną i wandaloodporną obudowę, stanowiącą ochronę sprzętu przed złymi warunkami atmosferycznymi i aktami wandalizmu. Przeznaczona jest do różnorodnych zastosowań wewnętrznych i zewnętrznych. Pozwala ona na montaż sprzętu na ścianie. Jest przydatna do obserwacji np. magazynów, biur, hurtowni czy szkół.

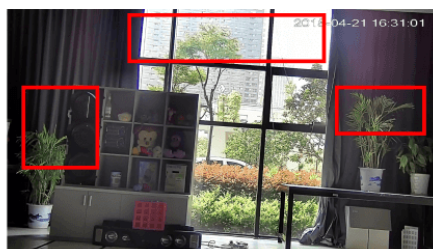
Wybrane funkcje:

WDR (Wide Dynamic Range - szeroki zakres dynamiki)

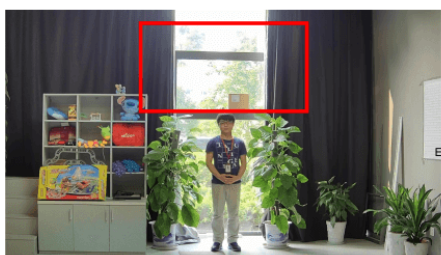
Dzięki niej poprawimy jakość obrazu, gdyż uzyskujemy optymalny kolor i doświetlenie kadru. Funkcja zmienia parametry miejsc niedoświetlonych oraz prześwietlonych.



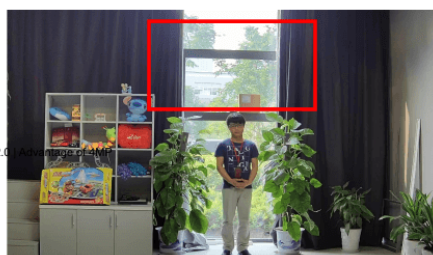
WDR OFF



WDR ON



120dB WDR



140dB WDR

DNR (Digital Noise Reduction - cyfrowa redukcja szumów)

Dzięki niej łatwo zredukujemy szumy na obrazie, ale zminimalizujemy niedociągnięcia powstałe w wyniku całkowitego lub niedostatecznego braku światła.



Smart PSS (dla komputera)



DMSS (dla urządzeń mobilnych)



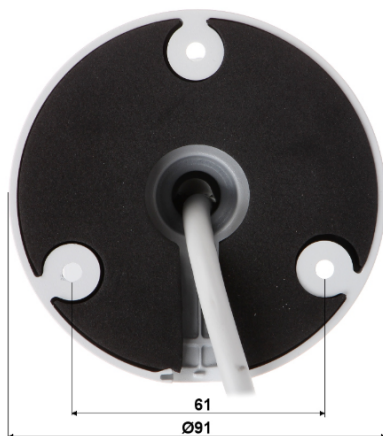
Oprogramowanie ONVIF (współpraca z większością kamer IP)



Specyfikacja techniczna:

- standard: TCP/IP
- przetwornik: 1/2.8" 2.1MPX STARVIS™ CMOS
- system skanowania: progresywny
- rozdzielczość: 1080p (1920 x 1080); 1.3 Mpx (1280 x 960); 720p (1280 x 720)
- tryby pracy:
 - strumień główny i pomocniczy mogą występować w dowolnej konfiguracji
 - firmware 2.622.0000000.27.R, build: 2018-05-25
 - strumień główny: 1920 x 1080, 1280 x 960, 1280 x 720
 - strumień pomocniczy 1: 704 x 576, 352 x 288
 - strumień pomocniczy 2: 1920 x 1080, 1280 x 720, 704 x 576
- obiektów stałogniskowy 3.6 mm
- kąt widzenia: 87°
- czułość: 0.001 Lux / F1.0 (kolor)
- stosunek S/N: >50 dB
- kompresja obrazu: H.265 / H.265+ / H.264 / H.264+ / MJPEG

- wejścia/wyjścia alarmowe: 1/1
- wejścia/wyjścia audio: wejście na mikrofon zewnętrzny, wyjście audio, obsługa dwukierunkowego audio, detekcja dźwięku
- przepływność (bitrate):
 - 24 kb/s ... 10240 kb/s - H.264
 - 14 kb/s ... 9984 kb/s - H.265
- prędkość transmisji strumienia głównego: 25 kl/s @ 1080p
- interfejs sieciowy: 10/100 Base-T (RJ-45)
- protokoły sieciowe: HTTP, HTTPS, TCP, IPv4/IPv6, ARP, RTSP, RTP, UDP, SMTP, FTP, DHCP, DNS, DDNS, PPPoE, QoS, UPnP, NTP, Bonjour, IEEE 802.1x, Multicast, ICMP, IGMP, SNMP
- max. liczba użytkowników online: 20
- ONVIF: 16.12
- dostęp z telefonu komórkowego:
 - port: 37777 lub dostęp przez chmurę (P2P)
 - darmowa aplikacja gDMSS Lite (Android) i iDMSS Lite (iOS)
 - istnieją też inne wersje aplikacji mobilnych: gDMSS Plus, iDMSS Plus
- obudowa: metalowa + plastikowa
- temperatura pracy: -30 °C ... 60 °C
- stopień ochrony: IP67, IK10
- zasilanie: 12V DC / 300 mA; PoE (802.3af); ePoE
- pobór mocy: <4W
- wymiary: 244 x 79 x 76 mm
- waga: 0,87 kg



W zestawie:

- kamera Dahua IPC-HFW4239T-ASE-NI-0360B - 1 szt.