

Link do produktu: <https://elektronikadomowa.pl/kamera-tubowa-ip-dahua-ipc-hfw4231e-se-0360b-2mpx-36mm-ir40-12vdc-epoe-p-5052.html>



KAMERA TUBOWA IP DAHUA IPC-HFW4231E-SE-0360B 2Mpx 3.6mm IR40 12VDC ePoE

Cena brutto	765,16 zł
Cena netto	622,08 zł
Dostępność	Produkt archiwalny
Numer katalogowy	10639
Producent	Dahua

Opis produktu

Kamera tubowa DAHUA IP posiada wbudowany przetwornik obrazu o rozdzielczości **2 MPX** z kompresją wideo **H.264/H.265**, która pozwala na dodatkową redukcję zapotrzebowania na pasmo i przestrzeń dyskową do 50%. Produkt wyposażony jest też w obiektyw stałogniskowy **3.6 mm** oraz reflektor podczerwieni **z zasięgiem do 40 m**. Atut stanowi też wejście na kartę **MicroSD (do 128 Gb)**. Kamera ma możliwość pracy w chmurze **Easy4IP** - możliwość podłączenia urządzenia do internetu bez konieczności posiadania standardowego łącza i wykonywania skomplikowanej konfiguracji. Do obsługi zdalnej urządzenia może też służyć darmowa aplikacja na telefon do pobrania ze sklepu Google Play i App Store: **gDMSS Lite (Android), iDMSS Lite (iOS)**. Produkt posiada wodoodporną obudowę, stanowiącą ochronę sprzętu. Urządzenie wyposażone jest w technologię **ePoE**, która umożliwia transmisję **do 800 m** przy prędkości 10 Mb/s lub **300 m** z prędkością 100 Mb/s (poprzez skrętkę kat. 5). Przeznaczony jest **do różnorodnych zastosowań wewnętrznych i zewnętrznych**. Pozwala ona na montaż sprzętu **na suficie i na ścianie**.

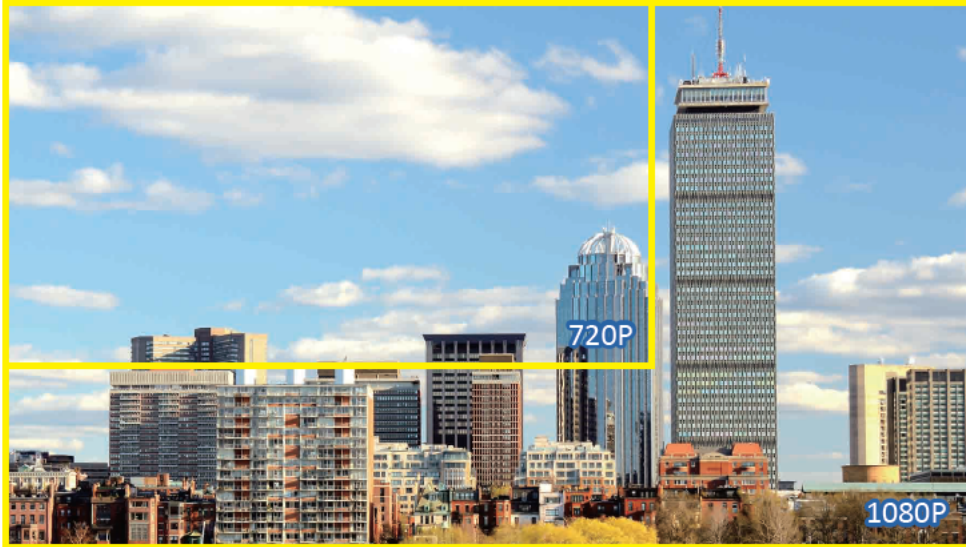
Cechy produktu:

- przetwornik: 1/2.8 " 2 MPX PS CMOS
- ilość klatek: 50 fps @1080p
- kompresja wideo: H.265/H.264
- obiektyw stałogniskowy 3.6 mm
- funkcje: WDR 120dB, Dzień/noc (ICR), 3DNR, AWB, AGC, BLC, Smart Detection
- zasięg promienników podczerwieni: do 40 m
- wejście na kartę MicroSD (do 128 Gb; brak w zestawie)
- dużo opcji monitoringu sieciowego:
 - podgląd za pośrednictwem Internetu,
 - DMS (DSS/PSS)
 - DMSS
- stopień ochrony: IP67
- zasilanie: 12VDC / 500mA; PoE; ePoE

Przeznaczenie:

Kamera posiada wodoodporną obudowę, stanowiącą ochronę sprzętu. Przeznaczona jest do różnorodnych zastosowań wewnętrznych i zewnętrznych. Pozwala ona na montaż sprzętu na suficie i na ścianie. Jest przydatna do obserwacji np. magazynów, biur, hurtowni czy szkół.

Jakość obrazu:



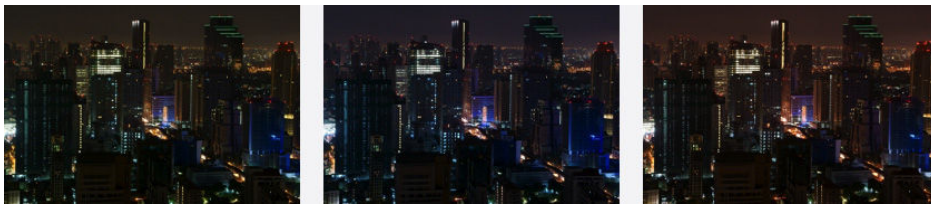
Wybrane funkcje:

1) AGC (Auto Gain Control - automatyczna kontrola wzmocnienia)

Funkcja, dzięki której można uzyskać większy poziom sygnału – szczególnie w warunkach słabego oświetlenia. Obraz staje się wyostrzony, więc jest też bardziej czytelny.

2) AWB (system automatycznego balansu bieli)

Funkcja, dzięki której można uzyskać odpowiednie kolory obrazu - automatycznie dostosowywane są parametry, aby zachować naturalne proporcje odcieni bieli. Obraz staje się bardziej czytelny, rzeczywisty.

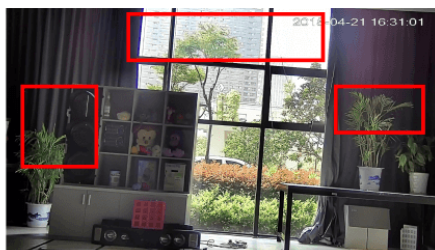


3) WDR (Wide Dynamic Range - szeroki zakres dynamiki)

Dzięki niej poprawimy jakość obrazu, gdyż uzyskujemy optymalny kolor i doświetlenie kadru. Funkcja zmienia parametry miejsc niedoświetlonych oraz prześwietlonych.



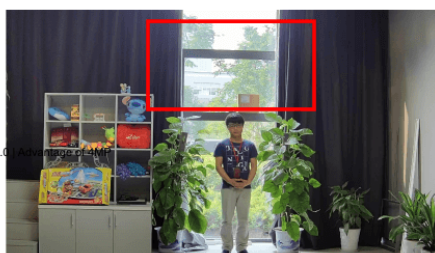
WDR OFF



WDR ON



120dB WDR



140dB WDR

4) DNR (Digital Noise Reduction - cyfrowa redukcja szumów)

Dzięki niej łatwo zredukujemy szumy na obrazie, ale zminimalizujemy niedociągnięcia powstałe w wyniku całkowitego lub niedostatecznego braku światła.



5) BLC (Back Light Compensation - kompensacja światła wstecznego)

Funkcja przydatna w sytuacji, gdy sprzęt ukierunkowany jest na silne światło i pierwszy plan jest zbyt ciemny, przez co też niewyraźny. BLC rozświetla ciemne miejsca, wraz z tłem, dzięki czemu jakość obrazu jest zdecydowanie lepsza.



Smart PSS (dla komputera)



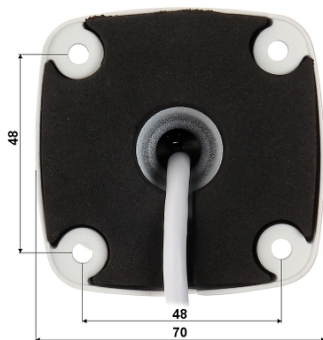
DMSS (dla urządzeń mobilnych)



Oprogramowanie ONVIF (współpraca z większością kamer IP)



Specyfikacja techniczna:



-
- przetwornik: 1/2.8 " 2 MPX PS CMOS
 - system skanowania: progresywny
 - rozdzielczość: 1920 x 1080 (1080p), 1280 x 1024 (1.4 Mpx), 1280 x 960 (1.3 Mpx), 1280 x 720 (720p)
 - obiektyw stałogniskowy 3.6 mm
 - kąt widzenia: 87°
 - strumień główny : 1920 x 1080, 1280 x 960, 1280 x 720
 - strumień pomocniczy 1: 704 x 576, 640 x 480, 352 x 288
 - strumień pomocniczy 2: 1920 x 1080, 1280 x 720, 704 x 576
 - zasięg promiennika podczerwieni IR: do 40 m
 - stosunek sygnał/szum (S/N): > 50 dB
 - kompresja obrazu: H.265 / H.264 / MJPEG
 - przepływność (bitrate): 24 ... 10240 kbit/s - H.264 14 ... 9984 kbit/s - H.265
 - prędkość transmisji strumienia głównego: 50 kl/s @1080p
 - interfejs sieciowy: 10/100 Base-T (RJ-45)
 - protokoły sieciowe: HTTP, HTTPS, TCP, ARP, RTSP, RTP, UDP, SMTP, FTP, DHCP, DNS, DDNS, PPPoE, IPv4/IPv6, QoS, UPnP, NTP, Multicast, Bonjour, 802.1x, Multicast, ICMP, IGMP
 - wejście na kartę MicroSD: do 128 Gb (możliwy zapis lokalny)
 - max. liczba użytkowników on-line: 20
 - dostęp z mobilny: iPhone, iPad, Android
 - ONVIF: 16.12
 - wybrane funkcje: 3D-DNR WDR (120 dB) ICR BLC HLC detekcja ruchu analiza IVS konfigurowalne strefy prywatności, Mirror
 - temperatura pracy: -30°C ... +60°C
 - zasilanie: PoE (802.3af), ePoE, 12V DC,
 - pobór mocy: ≤ 6 W
 - wymiary: 180 x 70 x 70 mm
 - waga: 0.44 kg

W zestawie:

- kamera Dahua IPC-HFW4231E-SE-0360B - 1 szt.
- instrukcja.