

Link do produktu: <https://elektronikadomowa.pl/kamera-tubowa-ip-dahua-ipc-hfw1439tl1-a-il-4mpx-28mm-ir30-12vdc-poe-p-17427.html>



KAMERA TUBOWA IP DAHUA IPC-HFW1439TL1-A-IL 4Mpx 2.8mm IR30 12VDC PoE

Cena brutto	575,65 zł
Cena netto	468,01 zł
Dostępność	Dostępność 24h.
Czas wysyłki	24 godziny
Numer katalogowy	21719
Producent	Dahua
Widzenie w nocy	21-30 m
Rozdzielczość	4 Mpx (2K)
Obiektyw	stałogniskowy 2.8 mm

Opis produktu

Kamera tubowa IP DAHUA IPC-HFW1439TL1-A-IL zapewnia obraz o rozdzielczości **4 MPX**. Posiada obiektyw stałogniskowy **2.8 mm**, który gwarantuje szeroki kąt widzenia. Dodatkowo, wyposażona jest w reflektor podczerwieni z **zasięgiem do 30 m** (w terenie otwartym), co zapewnia doskonałą widoczność nawet **w kompletnych ciemnościach**. Produkt posiada wodoodporną obudowę, która chroni urządzenie przed niekorzystnymi warunkami atmosferycznymi, dzięki czemu nadaje się do różnorodnych zastosowań zarówno **wewnętrznych, jak i zewnętrznych**. Możliwy jest montaż kamery **na suficie i na ścianie**, co zapewnia elastyczność w instalacji i dostosowanie do konkretnych potrzeb monitoringu.

Cechy produktu:

- rozdzielczość: 4 MPX (2560 × 1440) @25/30 kl/s
- kompresja wideo: H.265; H.264; H.264H; H.264B; MJPEG (obsługiwany tylko przez strumień podrzędny)
- obiektyw stałogniskowy 2.8 mm
- kąt widzenia: H: 94°; V: 52°; D: 111°
- funkcje: 3D-DNR, WDR 120dB, AWB, BLC, HLC, ROI (4 obszary), wykrywanie ruchu i sabotażu wideo, wykrywanie audio, rozłączenia sieci, konfliktu IP i nielegalnego dostępu, wykrywanie ludzi, Dzień/Noc (Automatyczny (ICR)/kolorowy/czarno-biały), detekcja ruchu (4 obszary, prostokątne), Mirror, Strefy prywatności (4)
- wbudowany mikrofon
- możliwość skonfigurowania 2 niezależnych strumieni - przydatne np. do wyświetlania podglądu live przy użyciu sieci niskiej jakości
- funkcja redukcji szumu
- zdarzenia alarmowe: odłączenie sieci; konflikt adresów IP; nielegalny dostęp; detekcja ruchu; manipulowanie wideo; detekcja dźwięku; SMD (człowiek); Wyjątek bezpieczeństwa
- ustawienia obrazu: Jasność; Kontrast; Ostrość; Nasycenie; Gamma
- zasięg promienników podczerwieni: do 30 m (w terenie otwartym)
- stopień ochrony: IP67
- kolor: biały

Technologia Full Color monitoring 24/7

Full Color kamera Dahua Technology stanowi przełom w rejestrowaniu obrazu, umożliwiając rejestrowanie scen o żywych kolorach nawet w warunkach słabego oświetlenia. Doskonale wydobywa kolorystykę detali takich, jak ludzie, pojazdy czy inne

elementy, co jest szczególnie przydatne w obszarach o wysokim wskaźniku przestępczości (np. parkach nocą czy ciemnych alejach). Kamera ta stanowi znaczące wsparcie dla funkcjonariuszy policji podczas zbierania dowodów. Dodatkowo, Full Color kamera współpracuje z funkcjami sztucznej inteligencji, co dodatkowo zwiększa prawdopodobieństwo oraz dokładność rozpoznawania celów oraz wydobycia istotnych cech. To zaawansowane rozwiązanie, które podnosi efektywność monitoringu i pozwala na skuteczne reagowanie na potencjalne zagrożenia. Ponadto...

- zapobiega odbiciom deszczu oraz skutecznie unika przyciągania owadów, co utrzymuje czystość obiektywu i jakość obrazu.
- umożliwia integrację z rejestratorem w celu wykorzystania funkcji wyszukiwania opartej na sztucznej inteligencji (AI), co zwiększa efektywność analizy nagranych materiałów.
- zaawansowany system filtrowania fałszywych alarmów pozwala na skoncentrowanie uwagi kamery na klasyfikacji ludzi i pojazdów, eliminując zakłócenia i umożliwiając skupienie się na istotnych zdarzeniach. Osiągnięcie 98% dokładności AI w nocy potwierdza wysoką efektywność monitoringu nawet w warunkach słabego oświetlenia.



Technologia Dahua Smart Dual Illuminators

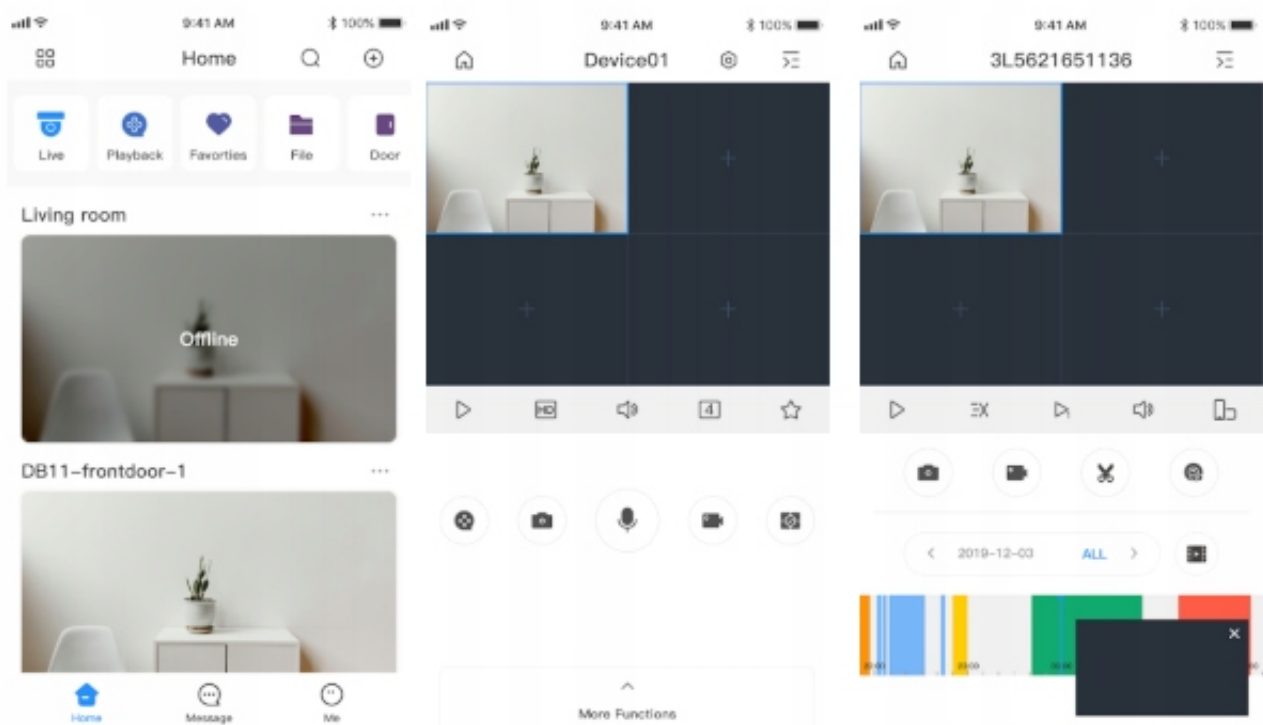
Wykorzystuje ona inteligentny algorytm celem dokładnego wykrywania celów. Po wykryciu celu przez kamerę włącza się ciepłe światło, a kamera nagrywa kolorowe wideo i informacje o kluczowych wydarzeniach. Jeśli cel znajduje się poza monitorowanym obszarem, ciepłe światło wyłącza się, a oświetlacz IR włącza się ponownie, co pomaga zmniejszyć „zanieczyszczenie światłem” w tym obszarze.

- Tryb IR (opcjonalny): włączony jest tylko oświetlacz IR. Sprawdza się wszędzie tam, gdzie dodatkowe białe światło nie jest wymagane, znacząco zmniejszając „zanieczyszczenie światłem”.
- Tryb światła białego (opcjonalny): włączone jest tylko światło białe. Sprawdza się do scen wymagających kolorowych materiałów wideo.



Aplikacja mobilna DMSS

Jest to darmowa aplikacja na urządzenia mobilne (Android / iOS). Umożliwia ona zdalny nadzór nad monitoringiem, a także odtwarzanie nagrań wideo, powiadomienia PUSH, zdalną konfigurację czy inicjalizację urządzenia. Do aplikacji można dodać takie urządzenia, jak IPC, NVR, XVR, VTO, dzwonki do drzwi i kontrolery dostępu. Obsługuje ona systemy iOS 9.0 i Android 5.0 lub nowsze i może być używana z 3G / 4G / Wi-Fi.



Przeznaczenie:

Kamera posiada wodoodporną obudowę, stanowiącą ochronę sprzętu przed złymi warunkami atmosferycznymi. Przeznaczona jest do różnorodnych zastosowań wewnętrznych i zewnętrznych. Pozwala ona na montaż sprzętu na suficie i na ścianie. Jest przydatna do obserwacji np. magazynów, biur, hurtowni czy szkół.

Jakość obrazu:



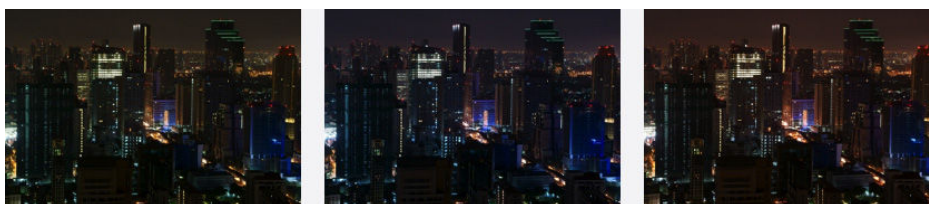
Wybrane funkcje:

1) AGC (Auto Gain Control - automatyczna kontrola wzmocnienia)

Funkcja, dzięki której można uzyskać większy poziom sygnału – szczególnie w warunkach słabego oświetlenia. Obraz staje się wyostrzony, więc jest też bardziej czytelny.

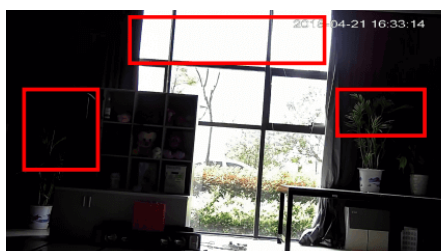
2) AWB (system automatycznego balansu bieli)

Funkcja, dzięki której można uzyskać odpowiednie kolory obrazu - automatycznie dostosowywane są parametry, aby zachować naturalne proporcje odcieni bieli. Obraz staje się bardziej czytelny, rzeczywisty.

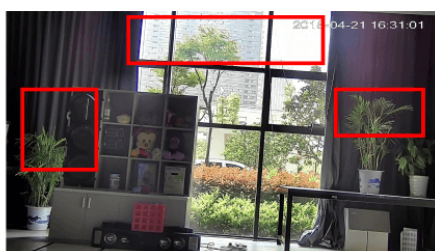


3) WDR (Wide Dynamic Range - szeroki zakres dynamiki)

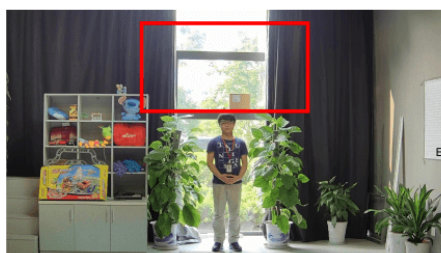
Dzięki niej poprawimy jakość obrazu, gdyż uzyskujemy optymalny kolor i doświetlenie kadru. Funkcja zmienia parametry miejsc niedoświetlonych oraz prześwietlonych.



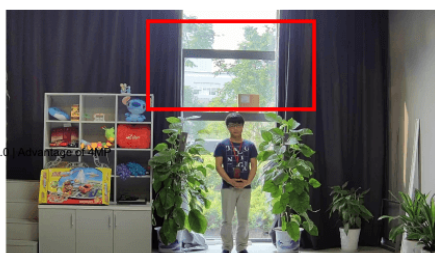
WDR OFF



WDR ON



120dB WDR



140dB WDR

4) DNR (Digital Noise Reduction - cyfrowa redukcja szumów)

Dzięki niej łatwo zredukujemy szumy na obrazie, ale zminimalizujemy niedociągnięcia powstałe w wyniku całkowitego lub niedostatecznego braku światła.



5) BLC (Back Light Compensation - kompensacja światła wstecznego)

Funkcja przydatna w sytuacji, gdy sprzęt ukierunkowany jest na silne światło i pierwszy plan jest zbyt ciemny, przez co też niewyraźny. BLC rozświetla ciemne miejsca, wraz z tłem, dzięki czemu jakość obrazu jest zdecydowanie lepsza.



Camera without BLC



Camera with BLC

Specyfikacja techniczna:

- przetwornik: 1/2,9" 4 MPX PS CMOS
- max. rozdzielczość: 4Mpx (2560 × 1440); 3Mpx (2304 × 1296); 1080p (1920 × 1080); 1,3Mpx (1280 × 960); 720p (1280 × 720); D1 (704 × 576/704 × 480); pojazdy AGV (640 × 480); CIF (352 × 288/352 × 240)
- RAM: 128Mb
- ROM: 128Mb
- czas otwarcia migawki elektronicznej: automatyczny/ręczny 1/3 s - 1/100 000 s
- min. oświetlenie: 0,006 lux@F1,6 (kolor, 30 IRE); 0,0006 lux@F1,6 (czarno-biały, 30 IRE); 0 luksów (oświetlacz włączony)
- stosunek sygnału do szumu: >56 dB
- obiektyw stałogniskowy 2.8 mm/F1.6
- kąt widzenia: H: 94°; V: 52°; D: 111°
- mocowanie: M12
- zasięg promiennika podczerwieni IR: do 30 m (w terenie otwartym)
- zasięg diody ciepłego światła: do 30 m (w terenie otwartym)
- regulacja kąta uchwytu: Obrót: 0°-360° Pochylenie: 0°-90° Obrót: 0°-360°
- odległość DORI: D: 64.0 m; O: 25.6 m; R: 12.8 m; I: 6.4 m
- kompresja obrazu: H.265; H.264; H.264H; H.264B; MJPEG (obsługiwany tylko przez strumień podrzędny)
- liczba klatek na sekundę: 2560 × 1440@1-25/30 kl./s (strumień główny), 704 × 576@1-25 kl./s / 704 × 480@1-30 kl./s (strumień pomocniczy)
- kontrola przepływności: CBR/VBR
- szybkość transmisji wideo: 32-4096 kb/s (H.264), 12-4096 kb/s (H.265)
- domyślna szybkość transmisji z domyślną rozdzielczością: 3072 kb/s (2560 × 1440)
- obracanie obrazu: 0°/180°
- kompresja audio: G.711a; G.711Mu; PCM; G.726
- próbkowanie dźwięku: 8 kHz; 16 kHz
- interfejs sieciowy: RJ-45 (10/100 Base-T)
- protokoły sieciowe: IPv4, IPv6, HTTP, TCP, UDP, ARP, RTP, RTSP, RTMP, SMTP, FTP, DHCP, DNS, DDNS, NTP, ICMP, IGMP, P2P
- max. liczba użytkowników on-line: 20
- dostęp z mobilny - aplikacja DMSS (iOS, Android)
- zgodność: ONVIF (profil S i profil T); .CGI
- przeglądarka: IE; Chrom; Przeglądarka Firefox
- tryb nagrywania: Zapis ręczny; zapis wideodetekcji; Zaplanuj nagrywanie Priorytet nagrywania: Ręczna >detekcja wideo > harmonogram
- stopień ochrony: IP67
- obudowa: metal + tworzywo sztuczne
- kolor: biały
- temperatura pracy: -40°C ... +60°C
- wilgotność: ≤95%
- zasilanie: 12 VDC (±30%); PoE (802.3af)
- pobór mocy podstawowy: 2W (12 VDC) / 2,9W (PoE)
- pobór mocy max. (H.265 + włączona inteligencja + WDR + intensywność oświetlenia): 6,4W (12 VDC) / 7,7W (PoE)
- wymiary: 197,9 × 80,2 × 76,2 mm
- waga: 0.31 kg

W zestawie:

- kamera Dahua IPC-HFW1439TL1-A-IL - 1 szt;
- uchwyt - 1 szt.