

Link do produktu: <https://elektronikadomowa.pl/kamera-tubowa-ip-dahua-ipc-hfw1230s-0280b-2mpx-28mm-ir30-12vdc-poe-p-5041.html>



## KAMERA TUBOWA IP DAHUA IPC-HFW1230S-0280B 2Mpx 2.8mm IR30 12VDC PoE

Cena brutto	<b>436,60 zł</b>
Cena netto	<b>354,96 zł</b>
Dostępność	<b>Produkt archiwalny</b>
Numer katalogowy	<b>10629</b>
Producent	<b>Dahua</b>
Widzenie w nocy	<b>21-30 m</b>
Rozdzielczość	<b>2 Mpx (FullHD)</b>
Obiektyw	<b>stałogniskowy 2.8 mm</b>

### Opis produktu

#### Produkt archiwalny

**Kamera tubowa DAHUA IP** posiada wbudowany przetwornik obrazu o rozdzielczości **2 MPX** oraz obiektyw stałogniskowy **2.8 mm**. Produkt wyposażony jest też w reflektor podczerwieni **z zasięgiem do 30 m**. Produkt posiada wodoodporną obudowę, stanowiącą ochronę sprzętu. Przeznaczony jest **do różnorodnych zastosowań wewnętrznych i zewnętrznych**. Pozwala ona na montaż sprzętu **na suficie i na ścianie**.

#### Cechy produktu:

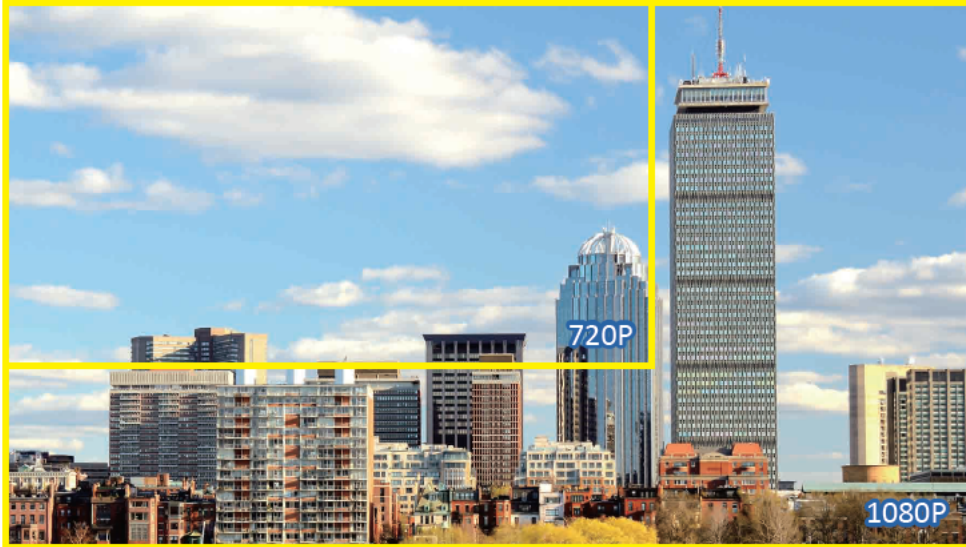
- przetwornik: 1/2.9 " 2 MPX Sony CMOS
- ilość klatek: 30fps@1080p
- kompresja wideo: H.265+ / H.265 / H.264+ / H.264
- obiektyw stałogniskowy 2.8 mm
- funkcje: DWDR, Dzień/noc (ICR), 3DNR, AWB, AGC, BLC
- zasięg promienników podczerwieni: do 30 m
- dużo opcji monitoringu sieciowego:
  - podgląd za pośrednictwem Internetu,
  - DMS (DSS/PSS)
  - DMSS
- stopień ochrony: IP67
- zasilanie: 12VDC, PoE

\* Kamera dostępna także w kolorze czarnym (IPC-HFW1230SP-0280B-BLACK)

#### Przeznaczenie:

Kamera posiada wodoodporną obudowę, stanowiącą ochronę sprzętu. Przeznaczona jest do różnorodnych zastosowań wewnętrznych i zewnętrznych. Pozwala ona na montaż sprzętu na suficie i na ścianie. Jest przydatna do obserwacji np. magazynów, biur, hurtowni czy szkół.

#### Jakość obrazu:



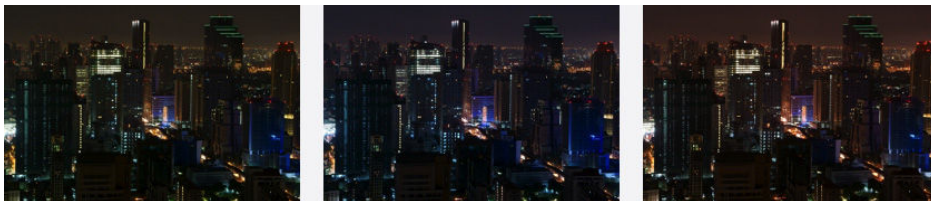
### Wybrane funkcje:

#### 1) AGC (Auto Gain Control - automatyczna kontrola wzmocnienia)

Funkcja, dzięki której można uzyskać większy poziom sygnału – szczególnie w warunkach słabego oświetlenia. Obraz staje się wyostrzony, więc jest też bardziej czytelny.

#### 2) AWB (system automatycznego balansu bieli)

Funkcja, dzięki której można uzyskać odpowiednie kolory obrazu - automatycznie dostosowywane są parametry, aby zachować naturalne proporcje odcieni bieli. Obraz staje się bardziej czytelny, rzeczywisty.

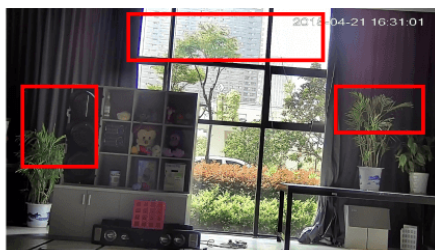


#### 3) WDR (Wide Dynamic Range - szeroki zakres dynamiki)

Dzięki niej poprawimy jakość obrazu, gdyż uzyskujemy optymalny kolor i doświetlenie kadru. Funkcja zmienia parametry miejsc niedoświetlonych oraz prześwietlonych.



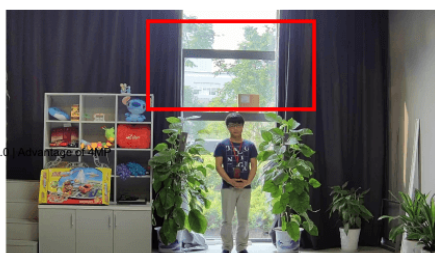
WDR OFF



WDR ON



120dB WDR



140dB WDR

#### 4) DNR (Digital Noise Reduction - cyfrowa redukcja szumów)

Dzięki niej łatwo zredukujemy szumy na obrazie, ale zminimalizujemy niedociągnięcia powstałe w wyniku całkowitego lub niedostatecznego braku światła.



#### 5) BLC (Back Light Compensation - kompensacja światła wstecznego)

Funkcja przydatna w sytuacji, gdy sprzęt ukierunkowany jest na silne światło i pierwszy plan jest zbyt ciemny, przez co też niewyraźny. BLC rozświetla ciemne miejsca, wraz z tłem, dzięki czemu jakość obrazu jest zdecydowanie lepsza.



#### Smart PSS (dla komputera)



### DMSS (dla urządzeń mobilnych)



### Oprogramowanie ONVIF (współpraca z większością kamer IP)



### Specyfikacja techniczna:

- przetwornik: 1/2.9 " 2 MPX Sony CMOS
- system skanowania: progresywny
- rozdzielczość: 1920 x 1080 (1080p), 1280 x 720 (720p), 703 x 576/704 x 480 (D1), 352 x 288/352 x 240 (CIF)
- obiektyw stałogniskowy 2.8 mm/ F2.0
- kąt widzenia: 101°
- min. oświetlenie: 0.1Lux/F2.0 (kolor), 0Lux/F2.0(IR wł.)
- zasięg promiennika podczerwieni IR: do 30 m
- stosunek sygnał/szum (S/N): > 50 dB
- kompresja obrazu: H.265+ / H.265 / H.264+ / H.264
- prędkość transmisji strumienia głównego: 30 kI/s @1080p
- interfejs sieciowy: 10/100 Base-T (RJ-45)
- protokoły sieciowe: HTTP, HTTPS, TCP, ARP, RTSP, RTP, SMTP, FTP, DHCP, DNS, DDNS, PPPoE, IPv4/IPv6, QoS, UPnP, NTP, Multicast, Bonjour, 802.1x, Multicast, ICMP, IGMP

- 
- max. liczba użytkowników on-line: 10
  - dostęp z mobilny: iPhone, iPad, Android
  - zgodność: ONVIF, PSIA, CGI
  - wybrane funkcje: 3D-DNR DWDR ICR BLC HLC AGC balans bieli (auto/naturalny/oświetlenie uliczne/zewnątrz/ręczny) regulacja wzmocnienia (auto/ręczny) 4 strefy prywatności
  - tryb dzień/noc: kolor/b&w/auto
  - stopień ochrony: IP67
  - temperatura pracy: -30°C ... +60°C
  - zasilanie: PoE (802.3af), 12 V DC
  - pobór mocy: ≤ 5.4 W
  - wymiary: Φ70 x 164.7 mm
  - waga: 0.38 kg

**W zestawie:**

- kamera Dahua IPC-HFW1230S-0280B - 1 szt.