

Link do produktu: <https://elektronikadomowa.pl/kamera-tubowa-ip-dahua-ipc-hfw1120sp-w-0280b-1-3mpx-28mm-ir30-wi-fi-12vdc-p-2203.html>



## KAMERA TUBOWA IP DAHUA IPC-HFW1120SP-W-0280B 1,3Mpx 2.8mm IR30 Wi-Fi 12VDC

Cena brutto	<b>219,00 zł</b>
Cena netto	<b>178,05 zł</b>
Dostępność	<b>Produkt archiwalny</b>
Numer katalogowy	<b>IPC-HFW1120SP-W-0280B</b>
Producent	<b>Dahua</b>
Widzenie w nocy	<b>21-30 m</b>
Rozdzielczość	<b>1,3 MPX</b>
Obiektyw	<b>stałogniskowy 2.8 mm</b>

### Opis produktu

**Kamera tubowa DAHUA IP** posiada wbudowany przetwornik obrazu o rozdzielczości **1,3 MPX** oraz obiektyw stałogniskowy **2.8 mm**. Produkt wyposażony jest też w reflektor podczerwieni **z zasięgiem do 30 m** zapewniający dobrą widoczność w zupełnej ciemności, a także wejście na kartę **MicroSD (do 128 Gb)**.

Jest to nowoczesny sprzęt, którego ogromny atut stanowi **moduł WiFi**, dzięki któremu kamera nie wymaga połączenia kablowego z siecią lokalną.

Produkt posiada wodoodporną obudowę, stanowiącą ochronę sprzętu. Przeznaczony jest **do różnorodnych zastosowań**. Pozwala ona na montaż sprzętu **na suficie i na ścianie (wymagany dodatkowy uchwyt)**.

### Cechy produktu:

- przetwornik: 1/3", 1,3 MPX Progressive scan, CMOS
- kompresja wideo: H.264 i MJPEG
- obiektyw stałogniskowy 2.8 mm
- wejście na kartę MicroSD (do 128 Gb)
- moduł WiFi (2.4 GHz)
- funkcje: DWDR, Dzień/noc (ICR), 3DNR, AWB, AGC, BLC
- zasięg promienników podczerwieni: do 30 m
- obsługa chmury Easy4IP
- dużo opcji monitoringu sieciowego:
  - podgląd za pośrednictwem Internetu,
  - CMS (DSS/PSS)
  - DMSS
- stopień ochrony: IP67
- zasilanie: 12VDC

**Uwaga!** Kamera nie posiada interfejsu WEB. Nie ma możliwości konfiguracji poprzez przeglądarkę internetową. Kamery Dahua Consumer są dedykowane do zarządzania tylko przez aplikację Lechange (Easy4ip).

### Przeznaczenie:

Kamera posiada wodoodporną obudowę, stanowiącą ochronę sprzętu. Przeznaczona jest do różnorodnych zastosowań. Pozwala ona na montaż sprzętu na suficie i na ścianie. Jest przydatna do obserwacji np. magazynów, biur, hurtowni czy szkół.

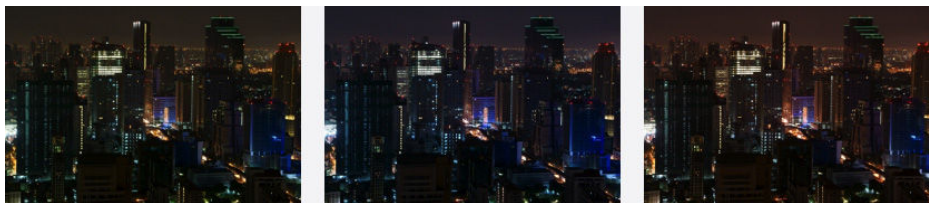
### Wybrane funkcje:

### 1) AGC (Auto Gain Control - automatyczna kontrola wzmocnienia)

Funkcja, dzięki której można uzyskać większy poziom sygnału – szczególnie w warunkach słabego oświetlenia. Obraz staje się wyostrożony, więc jest też bardziej czytelny.

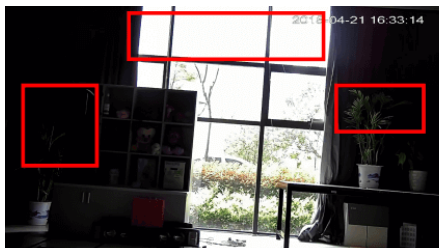
### 2) AWB (system automatycznego balansu bieli)

Funkcja, dzięki której można uzyskać odpowiednie kolory obrazu - automatycznie dostosowywane są parametry, aby zachować naturalne proporcje odcieni bieli. Obraz staje się bardziej czytelny, rzeczywisty.

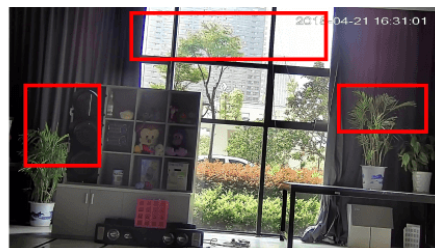


### 3) WDR (Wide Dynamic Range - szeroki zakres dynamiki)

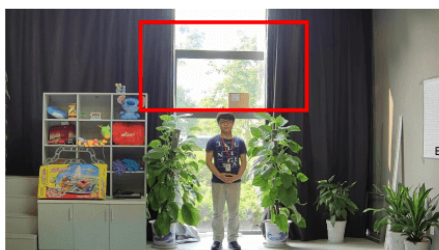
Dzięki niej poprawimy jakość obrazu, gdyż uzyskujemy optymalny kolor i doświetlenie kadru. Funkcja zmienia parametry miejsc niedoświetlonych oraz prześwietlonych.



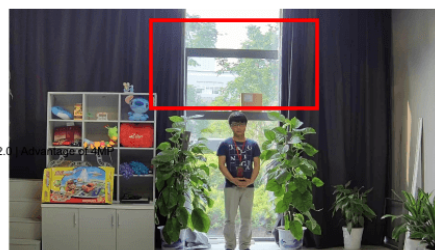
WDR OFF



WDR ON



120dB WDR



140dB WDR

### 4) DNR (Digital Noise Reduction - cyfrowa redukcja szumów)

Dzięki niej łatwo zredukujemy szumy na obrazie, ale zminimalizujemy niedociągnięcia powstałe w wyniku całkowitego lub niedostatecznego braku światła.



### 5) BLC (Back Light Compensation - kompensacja światła wstecznego)

Funkcja przydatna w sytuacji, gdy sprzęt ukierunkowany jest na silne światło i pierwszy plan jest zbyt ciemny, przez co też niewyraźny. BLC rozświetla ciemne miejsca, wraz z tłem, dzięki czemu jakość obrazu jest zdecydowanie lepsza.



### Smart PSS (dla komputera)



### DMSS (dla urządzeń mobilnych)



### Oprogramowanie ONVIF (współpraca z większością kamer IP)



### Specyfikacja techniczna:

- przetwornik obrazu: 1/3" 1.3MPX CMOS
- efektywna liczba pikseli: 1280 (poz.) x 960 (pion.)
- system skanowania: Progresywny
- szybkość elektronicznej migawki: Automatyczne/ręczne, 1/3(4)~1/100000s
- min. oświetlenie: 0,01 luks/F2 (kolor); 0 luks/F2 (wł. podczerwień)
- stosunek sygnału do szumu: Więcej niż 50 dB
- promiennik podczerwieni - zasięg do 30 m
- funkcje: dzień/noc (automatyczny (ICR) / Kolor / Czarno-biały), BLC, HLC, DWDR, AWB, regulacja wzmocnienia, 3D-DNR, strefy prywatności (max. 4)
- obiektyw stałogniskowy 2.8 mm
- max. przysłona: F2
- kontrola ostrości: Manualna
- kąt widzenia: Poz 92°
- typ obiektywu: automatyczna przysłona (DC)
- typ montażu: montaż na płycie
- kompresja wideo: H.264 / H.264H / H.264B / MJPEG
- rozdzielczość: 1.3 Mpx (1280x960) / 720P (1280x720) / VGA (640x480) / QVGA (320x240)
- częstotliwość odświeżania:
  - strumień główny 1.3 Mpx / 720P (1~25/30fps)
  - podstrumień: VGA / QVGA (1 ~ 25/30fps)
- szybkość transmisji bitów: H.264: 32kbps~8192kbps
- szybkość transmisji bitów: H.264: 32kbps~8192kbps
- Ethernet: RJ-45 (10/100Base-T)
- Wi-Fi (IEEE802.11b/g/n) - 50 m (otwarta przestrzeń)
- protokół: IPv4/IPv6, HTTP, HTTPS, TCP/IP, UDP, UPnP, ICMP, IGMP, RTSP, RTP, SMTP, NTP, DHCP, DNS, PPPOE, DDNS, FTP, IP Filter, QoS
- ONVIF: ONVIF, CGI
- max. liczba użytkowników: 20 użytkowników
- smartfon: iPhone, iPad, Android, Windows Phone
- gniazdo pamięci: karta Micro SD (do 128 Gb; brak w zestawie)
- temperatura pracy: -30°C ... +50°C
- wilgotność względna: < 95%
- stopień ochrony: IP67
- zasilanie: 12V DC
- pobór prądu: <4.6W (włączona podczerwień)
- wymiary: Φ70 x 165 mm
- waga: 0,49 kg (z opakowaniem)

### W zestawie:

- kamera Dahua IPC-HFW1120SP-W-0280B - 1 szt.