

Link do produktu: <https://elektronikadomowa.pl/kamera-tubowa-ip-bcs-tip8501ir-ai-5mpx-27-135mm-ir50-12vdc-poe-epoe-p-9384.html>



KAMERA TUBOWA IP BCS-TIP8501IR-Ai 5Mpx 2.7-13.5mm IR50 12VDC PoE ePoE

Cena brutto	2 452,00 zł
Cena netto	1 993,50 zł
Dostępność	Produkt archiwalny
Czas wysyłki	24 godziny
Numer katalogowy	981
Producent	BCS
Widzenie w nocy	41-50 m
Rozdzielczość	5 Mpx
Obiektyw	zmiennooogniskowy 2.7-13,5 mm

Opis produktu

Kamera tubowa BCS IP posiada wbudowany przetwornik obrazu o rozdzielczości **5 MPX** oraz obiektyw zmiennooogniskowy motozoom **2.7-13.5 mm**, który pozwala na dopasowanie kąta widzenia do miejsca obserwacji. Produkt wyposażony jest też w reflektor podczerwieni **z zasięgiem aż do 50 m**, zapewniający doskonałą widoczność **w zupełnej ciemności**. Produkt posiada wodoodporną i wandaloodporną obudowę, stanowiącą ochronę sprzętu przed złymi warunkami atmosferycznymi i aktami wandalizmu. Przeznaczony jest **do różnorodnych zastosowań**. Dzięki uchwytowi z przepustem kablowym możliwy jest montaż sprzętu **na suficie i na ścianie**.

Cechy produktu:

- rozdzielczość: 5 MPX
- kompresja wideo: H.265 / H.265+ / H.264 / H.264+ / MJPEG
- obiektyw zmiennooogniskowy 2,7-13.5 mm /F1.5
- funkcje: AWB, AES, AGC, BLC, HLC, WDR (120dB), Ultra DNR, Defog, ROI, EIS
- promiennik podczerwieni IR - zasięg do 50 m
- wejście na kartę MicroSD (do 256 GB, brak w zestawie)
- wejście/wyjście audio: 1/1
- wejście/wyjście alarmowe: 2/1
- możliwość strumieniowania obrazu w czasie rzeczywistym z wykorzystaniem protokołu RTMP w popularnych serwisach streamingowych.
- zabezpieczenie przeciwprzepięciowe 6KV
- zgodność z ONVIF
- dużo opcji monitoringu sieciowego:
 - podgląd za pośrednictwem Internetu,
 - CMS (DSS/PSS)
 - DMSS
- stopień ochrony: IP67, IK10
- technologia ePoE - transmisja do 800m przy prędkości 10 Mb/s lub 300m z prędkością 100 Mb/s poprzez skrętkę kat. 5.

Obsługa funkcji inteligentnych:

- Twarz:
 - Detekcja i rozpoznawanie atrybutów twarzy, zaawansowany algorytm nauki
 - Atrybuty twarzy: wesoły, zaskoczony, normalny, zły, smutny, oburzony, zmieszany, przestraszony

- Dodatkowe atrybuty: okulary, maska, wąsy, broda
- Ochrona obwodowa:
 - Klasyfikacja obiektów: rozpoznawanie osoba/pojazd przy przekroczeniu linii i wtargnięciu w obszar
 - Zaawansowane wyszukiwanie: osoba/pojazd
- Liczenie osób:
 - Liczenie osób przy przekroczeniu linii, 4 obszary niezależnej detekcji
 - Liczenie osób przy wtargnięciu w obszar, 4 obszary niezależnej detekcji
 - Osoby w kolejce
- Dodatkowe: Zaginiony/pozostawiony obiekt
- Metadane: Inteligentna analiza real-time i zaawansowane wyszukiwanie

Przeznaczenie:

Kamera przeznaczona jest do różnorodnych zastosowań. Produkt posiada wodoodporną i wandaloodporną obudowę, stanowiącą ochronę sprzętu przed złymi warunkami atmosferycznymi i aktami wandalizmu. Można ją zamontować na suficie lub na ścianie. Jest przydatny do obserwacji np. magazynów, biur, hurtowni czy szkół.

Wybrane funkcje:

1) AGC (Auto Gain Control - automatyczna kontrola wzmocnienia)

Funkcja, dzięki której można uzyskać większy poziom sygnału – szczególnie w warunkach słabego oświetlenia. Obraz staje się wyostrzony, więc jest też bardziej czytelny.

2) BLC (Back Light Compensation - kompensacja światła wstecznego)

Funkcja przydatna w sytuacji, gdy sprzęt ukierunkowany jest na silne światło i pierwszy plan jest zbyt ciemny, przez co też niewyraźny. BLC rozświetla ciemne miejsca, wraz z tłem, dzięki czemu jakość obrazu jest zdecydowanie lepsza.

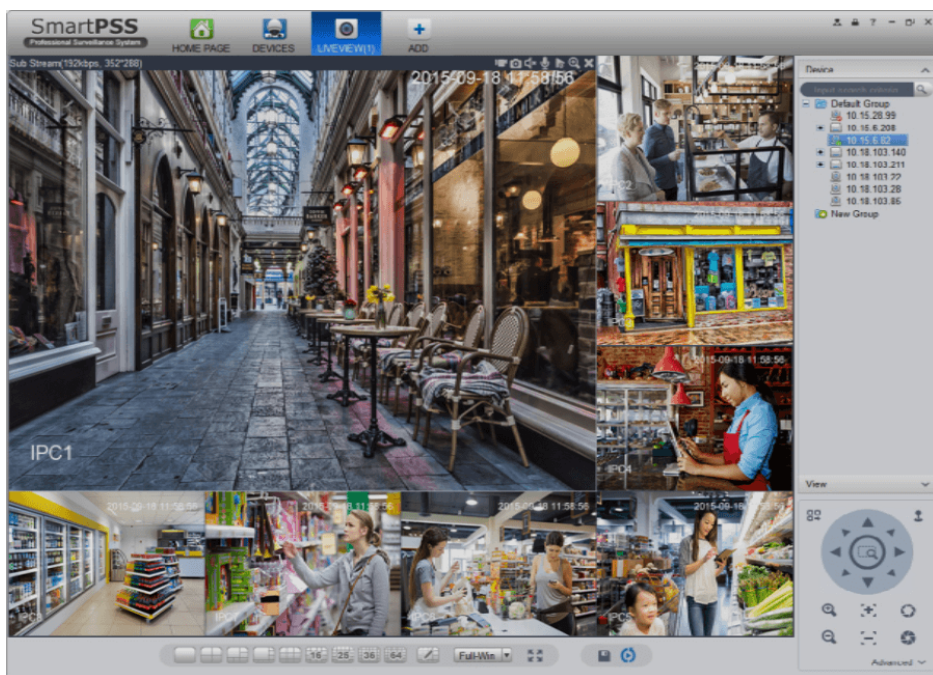


3) DNR (Digital Noise Reduction - cyfrowa redukcja szumów)

Dzięki niej łatwo zredukujemy szумы na obrazie, ale zminimalizujemy niedociągnięcia powstałe w wyniku całkowitego lub niedostatecznego braku światła.



Smart PSS (dla komputera)



DMSS (dla urządzeń mobilnych)



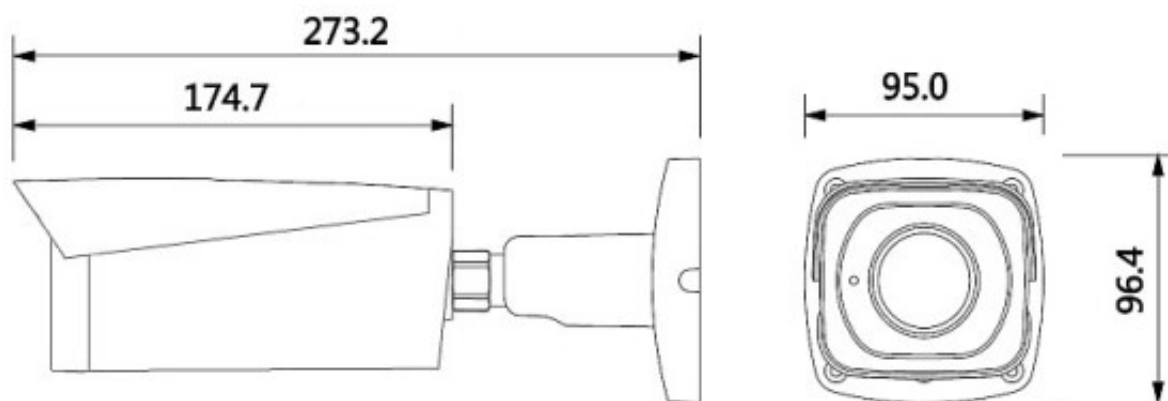
Oprogramowanie ONVIF (współpraca z większością kamer IP)



Specyfikacja techniczna:

- przetwornik obrazu: 1/2.7" 5MPX PS CMOS
- ilość pikseli: 2592 x 1944
- rozdzielczość: 5 Mpx (2592x1944) / 4 Mpx (2688x1520) / 3 Mpx (2304x1296) / 2 Mpx (1920x1080) / 1.3 Mpx

- (1280x960) / 720P (1280x720) / D1 (704x576) / VGA (640x480) / CIF (352x288)
- strumień główny: 5 Mpx / 4 Mpx (1~20kl./s); 3 Mpx (1~25/30kl./s); 2 Mpx / 1.3 Mpx / 720P (1~50/60kl./s)
- strumień drugi: D1 / VGA / CIF (50/60kl./s)
- strumień trzeci: 1080P / 1.3 Mpx / 720P / D1 / CIF (1~25/30kl./s)
- RAM/ROM: 1GB/128MB
- kompresja obrazu: H.265 / H.265+ / H.264 / H.264+ / MJPEG
- obiektyw zmiennoogniskowy: 2.7 - 13.5 mm/F1.5, motozoom
- kąt widzenia:
 - H: 100°~28°, V:72°~21° (2592 x 1944)
 - H: 104°~29°, V:55°~16°(2688 x 1520)
- oświetlacz podczerwieni: zasięg do 50 m
- DORI (Detect/Observe/Recognize/Identify):
 - 2.7mm: 64m / 26m / 13m / 6m
 - 13.5mm: 212m / 85m / 42m / 21m
- czułość: 0.01Lux/F1.5 (Kolor,1/3s,30IRE); 0.09Lux/F1.5 (Kolor,1/30s,30IRE); 0Lux/F1.5(IR wł.)
- stosunek S/N: >50 dB
- migawka: 1/3~1/100000s
- wejście/wyjście audio: 1/1
- kompresja audio: G.711a/ G.711Mu/ AAC/ G.726/G.723
- alarm: 2 wejścia 5mA 5VDC / 1 wyjście 300mA 12VDC
- detekcja ruchu: 4 obszary (regulacja: rozmiar, położenie, czułość, próg)
- maska prywatności: 4 obszary (regulacja: rozmiar, położenie)
- obrót obrazu: Mirror, Flip 0°/90°/180°/270°
- zoom: 5x (optyczny), 16x (cyfrowy)
- bitrate: 32~ 8192Kb/s (H.264), 19~ 8192Kb/s (H.265)
- podłączanie sieci: RJ-45 (10/100Base-T)
- protokoły: HTTP, TCP, ARP, RTSP, RTP, UDP, RTCP, SMTP, FTP, DHCP, DNS, DDNS, PPPoE, IPv4/v6, SNMP, QoS, UPnP, NTP, P2P
- zgodność: ONVIF (Profil S/Profil G), CGI, Milestone, Genetec
- lokalne nagrywanie (karta SD): TAK, max. 256 GB (brak w zestawie)
- temperatura pracy: -30 st. C... +60 st. C
- wilgotność: 10-90% RH
- stopień ochrony: IP67, IK10
- zasilanie: 12V DC (±30%), PoE (802.3af), ePoE
- pobór mocy: 12V: 3W 9.9W(IR wł.), PoE: 3.7W 10.9W(IR wł.)
- wymiary: 273.2 x 95 x 96.4 mm



W zestawie:

- kamera BCS-TIP8501IR-Ai - 1 szt.