

Link do produktu: <https://elektronikadomowa.pl/kamera-tubowa-ip-bcs-tip8401air-iv-4mpx-2-7-135mm-ir50-12vdc-poe-p-5463.html>



## KAMERA TUBOWA IP BCS-TIP8401AIR-IV 4Mpx 2,7-13.5mm IR50 12VDC PoE

Cena brutto	<b>1 765,05 zł</b>
Cena netto	<b>1 435,00 zł</b>
Dostępność	<b>Produkt archiwalny</b>
Numer katalogowy	<b>11073</b>
Producent	<b>BCS</b>
Widzenie w nocy	<b>41-50 m</b>
Rozdzielczość	<b>4 Mpx (2K)</b>
Obiektyw	<b>zmiennooogniskowy 2.7-13,5 mm</b>

### Opis produktu

**Kamera tubowa BCS IP** posiada wbudowany przetwornik obrazu o rozdzielczości **4 MPX** oraz obiektyw zmiennooogniskowy **2.7-13.5 mm, motozoom**, który pozwala na dopasowanie kąta widzenia do miejsca obserwacji. Produkt wyposażony jest też w reflektor podczerwieni **z zasięgiem do 50 m**, dzięki któremu uzyskasz wyraźny i dokładny obraz nawet **w zupełnej ciemności**.

Produkt posiada wodoodporną obudowę, zapewniającą ochronę sprzętu przed złymi warunkami atmosferycznymi. Przeznaczony jest **do różnorodnych zastosowań**. Sprzęt można zamontować **na suficie i na ścianie (wymagane dodatkowe akcesoria)**.

#### Cechy produktu:

- przetwornik: 1/3", 4 MPX PS CMOS
- kompresja wideo: H.265 / H.264 / MJPEG
- obiektyw
- funkcje: AGC, BLC, HLC, ICR (Dzień/noc), WDR 120dB, ROI, 3D-DNR, EIS, Mirror, Konfigurowalne strefy prywatności
- zgodność z ONVIF
- promiennik podczerwieni - zasięg do 50 m
- wejście/wyjście alarmowe: 2/1
- dużo opcji monitoringu sieciowego:
  - podgląd za pośrednictwem Internetu,
  - CMS (DSS/PSS)
  - DMSS
- stopień ochrony: IP66
- zasilanie: 12VDC / PoE

#### Przeznaczenie:

Kamera posiada wodoodporną obudowę, stanowiącą ochronę sprzętu. Przeznaczona jest do różnorodnych zastosowań. Sprzęt można zamontować na suficie i na ścianie. Jest przydatna do obserwacji np. magazynów, biur, hurtowni czy szkół.

#### Wybrane funkcje:

##### 1) AGC (Auto Gain Control - automatyczna kontrola wzmocnienia)

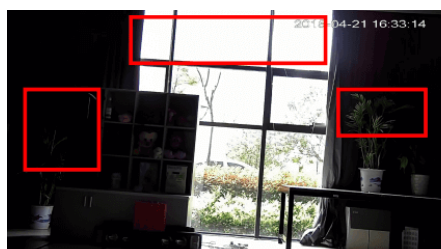
Funkcja, dzięki której można uzyskać większy poziom sygnału - szczególnie w warunkach słabego oświetlenia. Obraz staje się wyostrzony, więc jest też bardziej czytelny.

## 2) BLC (Back Light Compensation - kompensacja światła wstecznego)

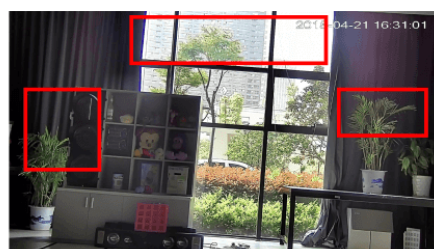
Funkcja przydatna w sytuacji, gdy sprzęt ukierunkowany jest na silne światło i pierwszy plan jest zbyt ciemny, przez co też niewyraźny. BLC rozświetla ciemne miejsca, wraz z tłem, dzięki czemu jakość obrazu jest zdecydowanie lepsza.



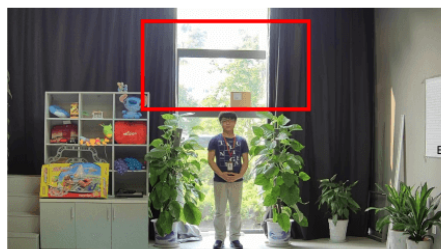
## 3) WDR (Wide Dynamic Range)



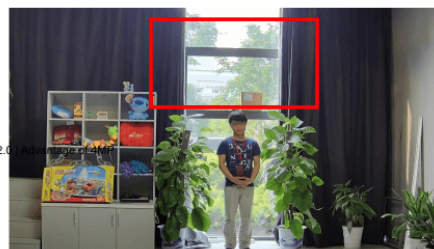
WDR OFF



WDR ON



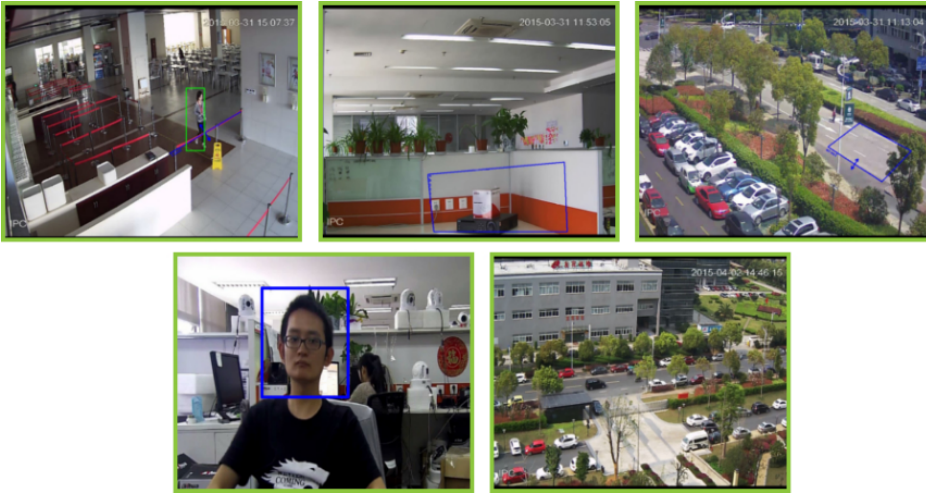
120dB WDR



140dB WDR

### Inteligentne funkcje wideo:

Kamera posiada funkcje, przydatne do analizy obrazu, tj. przekroczenie linii, porzucony/brakujący obiekt, wtargnięcie, zmiana sceny oraz detekcja twarzy.



### Smart PSS (dla komputera)



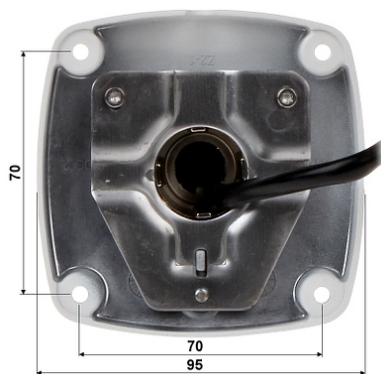
### DMSS (dla urządzeń mobilnych)



**Oprogramowanie ONVIF (współpraca z większością kamer IP)**



**Specyfikacja techniczna:**



- standard: TCP/IP
- przetwornik: 1/3" 4 Mpx PS CMOS
- ilość pikseli: 2688(H)x1520(V)
- czułość:
  - 0.03Lux/F1.4 (Kolor,1/3s,30IRE)
  - 0.3Lux/F1.4 (Kolor,1/30s,30IRE)
  - 0Lux/F1.4(IR wł.)
- rozdzielczość: 4 MPX (2688x1520)(2560x1440) / 3 MPX (2304x1296) / 1080P (1920x1080) / SXGA (1280x1024) / 720P (1280x720) / D1 (704x576) / CIF (352x288)
- prędkość transmisji:
  - strumień główny: 4 MPX / 3 MPX / 1080P / SXGA / 1.3 MPX / 720p (1~25kl/s)
  - strumień drugi: D1/CIF (1~25kl/s)
  - strumień trzeci: 1080P/720P/D1/CIF (1~25kl/s)
- obiektyw zmiennoogniskowy 2.7-13.5mm F1.4 motozoom
- kąt widzenia: H:106°~31° V:58°~17°
- zoom optyczny: 5x

- 
- migawka: auto/ręcznie (1/3-1/100000s), zabezpieczenie przed migotaniem
  - obrót obrazu: Mirror, flip 90°, 180°, 270°
  - wyostrenie: auto/ręcznie - płynna regulacja
  - zasięg oświetlacza IR: do 50 m
  - wejście/wyjście alarmowe: 2/1
  - stosunek sygnał/szum (S/N): > 50dB
  - kompresja obrazu: H.265 / H.264H / MJPEG
  - kompresja audio: G.711A, G.711Mu, G.726, AAC
  - wejścia/wyjścia audio: 1/1
  - przepływność (bitrate):
    - H.264: 24K ~ 10240Kbps,
    - H.265: 14K ~ 9984Kbps
  - interfejs sieciowy: RJ-45 (10/100Base-T)
  - protokoły sieciowe: IPv4/IPv6, HTTP, HTTPS, SSL, TCP/IP, UDP, UPnP, ICMP, IGMP, SNMP, RTSP, RTP, SMTP, NTP, DHCP, DNS, PPPOE, DDNS, FTP, IP Filter, QoS, Bonjour, 802.1x, easy4ip
  - max. liczba użytkowników on-line: 20
  - zgodność: ONVIF, PSIA, CGI
  - dostęp z telefonu komórkowego: darmowa aplikacja gDMSS Lite (Android), iDMSS Lite (iOS)
  - gniazdo karty MicroSD do 128Gb (brak w zestawie)
  - stopień ochrony: IP66
  - temperatura pracy: -30°C ... 60°C
  - zasilanie: 12V DC / PoE
  - pobór mocy: <12.95 W
  - wymiary: 273.2 x 96.4 x 95 mm

#### **W zestawie:**

- kamera BCS-TIP8401AIR-IV - 1 szt.