

Link do produktu: <https://elektronikadomowa.pl/kamera-tubowa-ip-bcs-tip8201air-iv-2mpx-27-135mm-ir50-12vdc-poe-p-1930.html>



## KAMERA TUBOWA IP BCS-TIP8201AIR-IV 2Mpx 2.7-13.5mm IR50 12VDC PoE

Cena brutto	<b>1 601,46 zł</b>
Cena netto	<b>1 302,00 zł</b>
Dostępność	<b>Produkt archiwalny</b>
Numer katalogowy	<b>11082</b>
Producent	<b>BCS</b>
Widzenie w nocy	<b>41-50 m</b>
Rozdzielczość	<b>2 Mpx (FullHD)</b>
Obiektyw	<b>zmiennooogniskowy 2.7-13,5 mm</b>

### Opis produktu

**Kamera tubowa BCS IP** posiada wbudowany przetwornik obrazu o rozdzielczości **2 MPX** oraz obiektyw zmiennooogniskowy **2.7~13.5 mm, motozoom**, który pozwala na dopasowanie kąta widzenia do miejsca obserwacji. Produkt wyposażony jest też w reflektor podczerwieni **z zasięgiem do 50 m**, zapewniający doskonałą widoczność **w zupełnej ciemności**. Atutem jest też oprogramowanie **Smart PSS** na komputer, dzięki któremu możemy z łatwością zarządzać systemem. Istnieje również **aplikacja mobilna** (system: Android, Windows Phone, iOS), która umożliwia podgląd z dowolnego miejsca na Ziemi. Kamera jest kompatybilna ze standardem **ONVIF**, więc współpracuje z innymi kamerami IP większości znanych producentów. Produkt posiada wodoodporną obudowę, stanowiącą ochronę sprzętu. Przeznaczony jest **do różnorodnych zastosowań**. Dzięki uchwyty z przepustem kablowym możliwy jest montaż sprzętu **na suficie i na ścianie (wymagany dodatkowy uchwyt)**.

### Cechy produktu:

- przetwornik: 1/2.8", 2 MPX PS CMOS
- kompresja wideo: H.265/H.264/MJPEG
- obiektyw zmiennooogniskowy 2.7-13.5 mm, motozoom
- funkcje: 3DNR, BLC, HLC, AGC, ATW, ICR (Dzień/noc), WDR 120dB, ROI, EIS, Defog, Detekcja dźwięku, Mirror
- promiennik podczerwieni IR - zasięg do 50 m
- wejście/wyjście alarmowe: 2/1
- wejście/wyjście audio: 1/1
- zgodność z ONVIF
- dużo opcji monitoringu sieciowego:
  - podgląd za pośrednictwem Internetu,
  - CMS (DSS/PSS)
  - DMSS
- stopień ochrony: IP66
- zasilanie: 12VDC / PoE

### Przeznaczenie:

Kamera posiada wodoodporną obudowę, stanowiącą ochronę sprzętu. Przeznaczona jest do różnorodnych zastosowań. Można ją zamontować na suficie lub na ścianie (wymagany dodatkowy uchwyt). Jest przydatny do obserwacji np. magazynów, biur, hurtowni czy szkół.

### Wybrane funkcje:

#### 1) AGC (Auto Gain Control - automatyczna kontrola wzmocnienia)

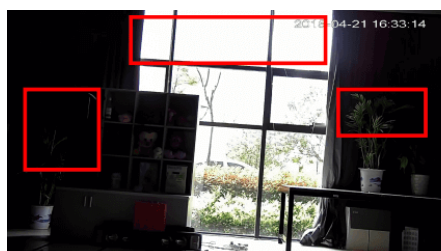
Funkcja, dzięki której można uzyskać większy poziom sygnału – szczególnie w warunkach słabego oświetlenia. Obraz staje się wyostrzony, więc jest też bardziej czytelny.

## 2) BLC (Back Light Compensation - kompensacja światła wstecznego)

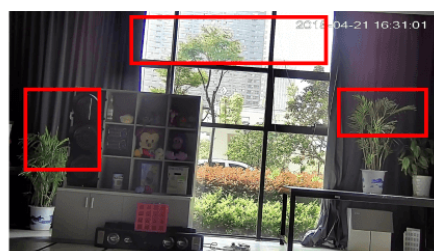
Funkcja przydatna w sytuacji, gdy sprzęt ukierunkowany jest na silne światło i pierwszy plan jest zbyt ciemny, przez co też niewyraźny. BLC rozświetla ciemne miejsca, wraz z tłem, dzięki czemu jakość obrazu jest zdecydowanie lepsza.



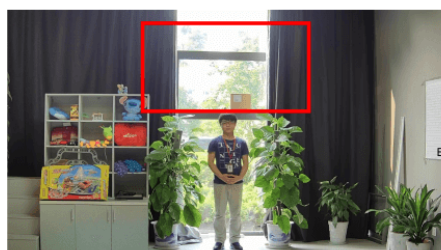
## 3) WDR (Wide Dynamic Range)



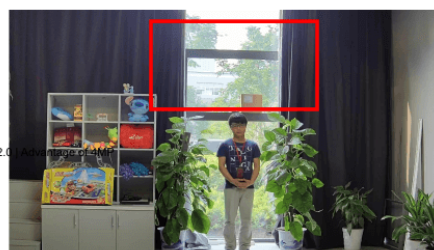
WDR OFF



WDR ON



120dB WDR



140dB WDR

## 4) DNR (Digital Noise Reduction - cyfrowa redukcja szumów)

Dzięki niej łatwo zredukujemy szumy na obrazie, ale zminimalizujemy niedociągnięcia powstałe w wyniku całkowitego lub niedostatecznego braku światła.



## 5) EIS (Electronic Image Stabilization - elektroniczna stabilizacja obrazu)

Funkcja, dzięki której uzyskujemy dobrą jakość obrazu w sytuacji, gdyż zapobiega zarejestrowaniu poruszenia na obrazie.

## 6) Defog (automatycznie niwelowanie zakłóceń)

Dzięki tej funkcji poprawimy przejrzystość rejestrowanego obrazu, szczególnie w sytuacji wystąpienia niesprzyjających warunków pogodowych (np. mgły, opadów śniegu).



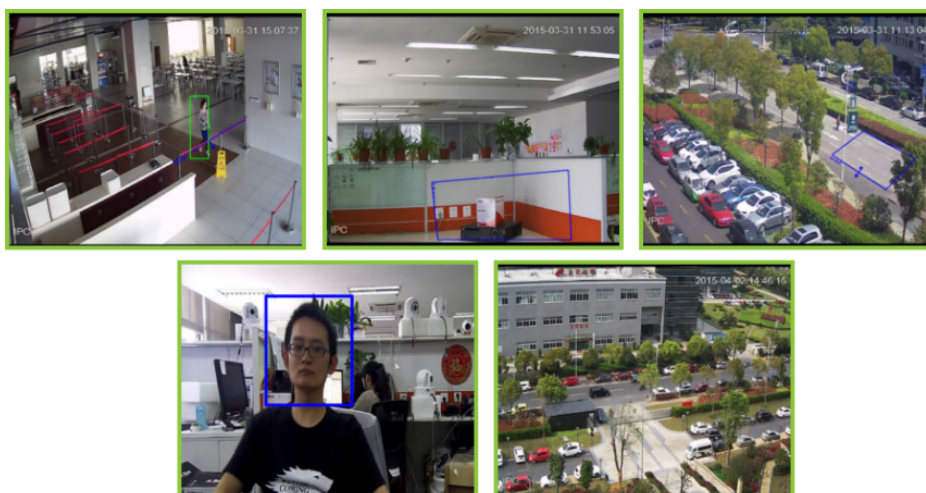
## 7) ROI (obszar zainteresowania)

Dzięki tej funkcji poprawimy jakość wybranych fragmentów obrazu kosztem słabszej jakości pozostałych elementów. Wpływa to na korzystniejsze wykorzystanie mocy obliczeniowej procesora sygnałowego i zmniejszenie wymagań dot. pasma sieciowego.

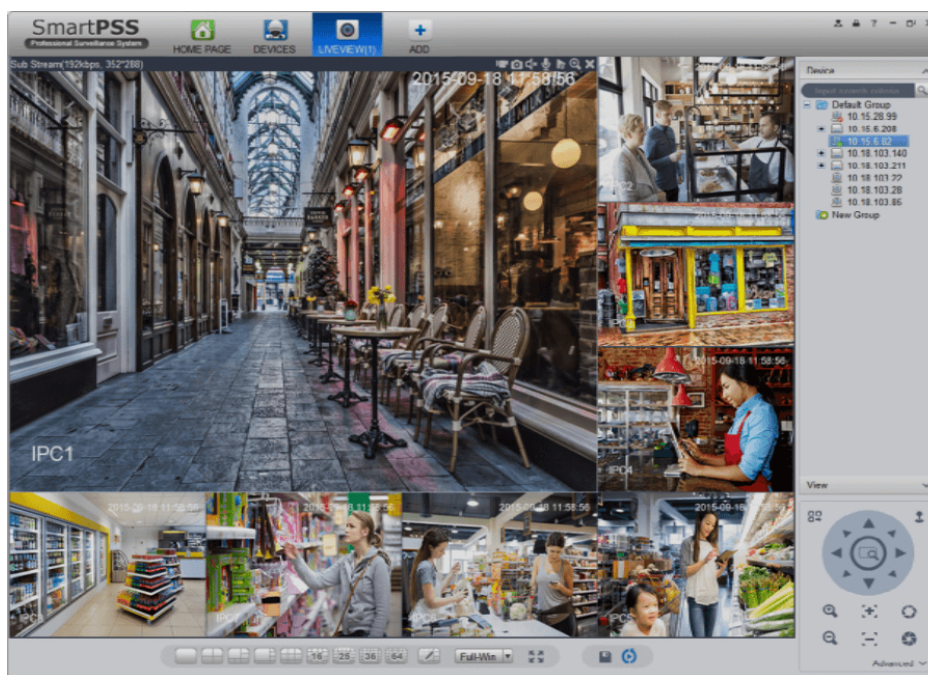


## Inteligentne funkcje wideo:

Kamera posiada funkcje, przydatne do analizy obrazu, tj. przekroczenie linii, porzucony/brakujący obiekt, wtargnięcie, zmiana sceny oraz detekcja twarzy.



## Smart PSS (dla komputera)



## DMSS (dla urządzeń mobilnych)



## Oprogramowanie ONVIF (współpraca z większością kamer IP)



## Specyfikacja techniczna:

- 
- standard: TCP/IP
  - przetwornik: 1/2,8" 2MPX Starvis CMOS
  - system skanowania: progresywny
  - rozdzielczość: 1920 x 1080 (1080p), 1280 x 1024 (1.4MPX), 1280 x 960 (1.3MPX), 1280 x 720 (720p)
  - tryby pracy - strumień główny: 1920 x 1080, 1280 x 1024, 1280 x 960, 1280 x 720
  - tryby pracy - strumień pomocniczy 1: 704 x 576, 352 x 288
  - tryby pracy - strumień pomocniczy 2: 1920 x 1080, 1280 x 720, 704 x 576, 352 x 288
  - obiektyw zmiennoogniskowy 2.7-13.5 mm, motozoom
  - kąt widzenia: 101°...31°
  - zasięg oświetlacza IR: do 50 m
  - stosunek sygnał/szum (S/N): >50 dB
  - wejście/wyjście alarmow: 2/1
  - audio: wejście na mikrofon zewnętrzny, wyjście audio, detekcja dźwięku
  - gniazdo karty pamięci: obsługa kart MicroSD do 128 Gb (możliwy zapis lokalny)
  - kompresja obrazu: H.265/H.264/MJPEG
  - przepływność (bitrate): 24 ... 10240 kbit/s - H.264, 14...9984 kbit/s - H.265
  - prędkość transmisji strumienia głównego: 50 kl/s @1080p
  - interfejs sieciowy: 10/100 Base-T (RJ-45)
  - protokoły sieciowe: IPv4/IPv6, HTTP, HTTPS, SSL, TCP/IP, UDP, UPnP, ICMP, IGMP, SNMP, RTSP, RTP, SMTP, NTP, DHCP, DNS, PPPoE, DDNS, FTP, IP Filter, QoS, Bonjour, IEEE 802.1x
  - max. liczba użytkowników on-line: 20
  - ONVIF: 16.12
  - dostęp z telefonu komórkowego: darmowa aplikacja gDMSS Lite (Android), iDMSS Lite (iOS)
  - obudowa: compact, metalowa
  - stopień ochrony: IP66
  - temperatura pracy: -30°C ... 60°C
  - zasilanie: 12V DC / 1080 mA, PoE (802.3af)
  - pobór mocy: ≤13 W
  - wymiary: 273 x 95 x 96 mm
  - waga: 1,17 kg

#### **W zestawie:**

- kamera BCS-TIP8201AIR-IV - 1 szt.