

Link do produktu: <https://elektronikadomowa.pl/kamera-tubowa-ip-bcs-tip81200ir-i-ii-12mpx-41164mm-ir50-12vdc-poe-p-2521.html>



KAMERA TUBOWA IP BCS-TIP81200IR-I-II 12Mpx 4.1~16.4mm IR50 12VDC PoE

Cena brutto	4 758,99 zł
Cena netto	3 869,10 zł
Dostępność	Produkt archiwalny
Numer katalogowy	TIP81200IR-I-II
Producent	BCS PROJEKT

Opis produktu

Produkt archiwalny

Kamera tubowa BCS IP posiada wbudowany przetwornik obrazu o rozdzielczości **12 MPX** oraz obiektyw zmiennoogniskowy motozoom **4.1-16.4 mm**, który pozwala na dopasowanie kąta widzenia do miejsca obserwacji. Produkt wyposażony jest też w reflektor podczerwieni **z zasięgiem do 50 m**, zapewniający doskonałą widoczność **w zupełnej ciemności**. Produkt posiada wodoodporną obudowę, stanowiącą ochronę sprzętu. Przeznaczony jest **do różnorodnych zastosowań**. Kamerę można zamontować **na suficie i na ścianie**.

Cechy produktu:

- przetwornik: 1/1.7", 12 MPX PS CMOS
- kompresja wideo: H.264 / MJPEG
- zapis wideo: 15kl/s @12MPX; 25 kl/s @8MPX
- obiektyw zmiennoogniskowy
- funkcje: AWB, AGC, BLC, ICR (Dzień/noc), WDR 140dB, Defog, ROI, EIS, funkcje inteligentnej detekcji (przekroczenie linii, pozostawienie/zaginięcie obiektu, zmiana sceny, detekcja audio, zliczanie ludzi, mapa cieplna)
- promiennik podczerwieni IR - zasięg do 50 m
- wejście na kartę MicroSD (do 128 GB; brak w zestawie)
- wejście audio
- wejście/wyjście alarmowe: 2/1
- zgodność z ONVIF
- dużo opcji monitoringu sieciowego:
 - podgląd za pośrednictwem Internetu,
 - CMS (DSS/PSS)
 - DMSS
- stopień ochrony: IP66
- zasilanie: 12VDC / PoE

Przeznaczenie:

Kamera przeznaczona jest do różnorodnych zastosowań. Można ją zamontować na suficie lub na ścianie. Jest przydatny do obserwacji np. magazynów, biur, hurtowni czy szkół.

Wybrane funkcje:

1) AGC (Auto Gain Control - automatyczna kontrola wzmocnienia)

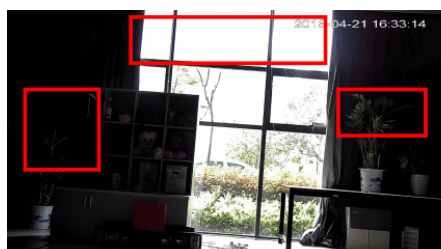
Funkcja, dzięki której można uzyskać większy poziom sygnału - szczególnie w warunkach słabego oświetlenia. Obraz staje się wyostrzony, więc jest też bardziej czytelny.

2) BLC (Back Light Compensation - kompensacja światła wstecznego)

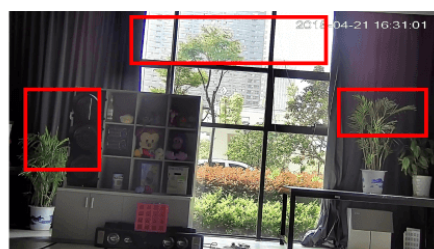
Funkcja przydatna w sytuacji, gdy sprzęt ukierunkowany jest na silne światło i pierwszy plan jest zbyt ciemny, przez co też niewyraźny. BLC rozświetla ciemne miejsca, wraz z tłem, dzięki czemu jakość obrazu jest zdecydowanie lepsza.



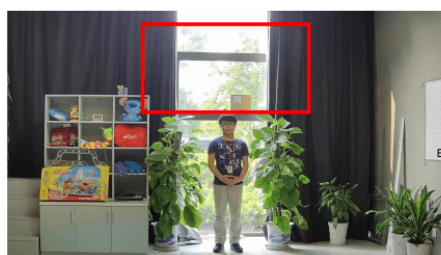
3) WDR (Wide Dynamic Range)



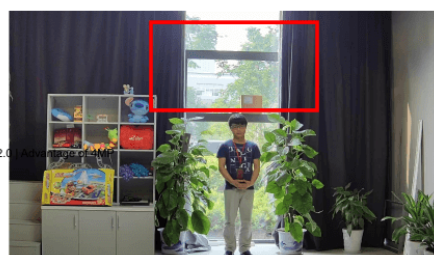
WDR OFF



WDR ON



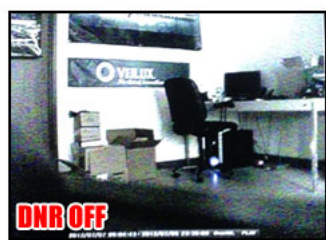
120dB WDR



140dB WDR

4) 3DNR (Digital Noise Reduction - cyfrowa redukcja szumów)

Dzięki niej łatwo zredukujemy szumy na obrazie, ale zminimalizujemy niedociągnięcia powstałe w wyniku całkowitego lub niedostatecznego braku światła.



Smart PSS (dla komputera)



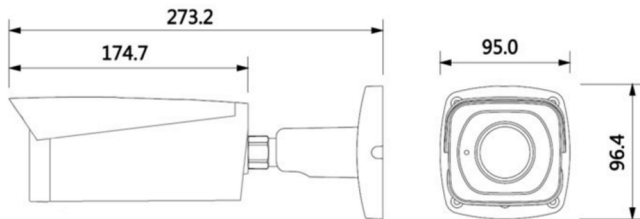
DMSS (dla urządzeń mobilnych)



Oprogramowanie ONVIF (współpraca z większością kamer IP)



Specyfikacja techniczna:



- przetwornik obrazu: 1/1.7" 12MPX PS CMOS
- rozdzielczość: 12 MPX (4000×3000) / 8 MPX (4096×2160)(3840×2160) / 6 MPX (3072×2048) / 5 MPX (2560×1920) / 3 MPX (2048×1536)(2304×1296) / 1080P (1920×1080) / SXGA (1280×1024) / 1.3 MPX (1280×960) / 720P (1280×720) / D1 (704×576) / VGA (640×480) / CIF (352×288)
- ilość pikseli: 4000(H)×3000(V)
- czułość: Kolor: 0.02Lux/F1.53 B/W: 0Lux/F1.53(wł. IR)
- stosunek S/N: > 50dB (AGC wył.)
- migawka: auto/ręcznie (1/3-1/100000s), zabezpieczenie przed migotaniem
- obiektyw zmiennoogniskowy motozoom 4,1-16,4mm / F1.53
- kąt widzenia: H: 85°~35° ; V: 63°~26°
- odbicie lustrzane: Mirror, flip 90°, 180°, 270°
- wyostrażanie: auto/ręcznie - płynna regulacja
- oświetlacz podczerwieni: zasięg do 50 m
- wejście / wyjście alarmowe: 2/1
- kompresja obrazu: H.265 / H.264 / H.264B / H.264H / MJPEG
- prędkość transmisji:
 - strumienia głównego: 1 ~ 20kl/s @12 MPX (4000x3000); 1 ~ 25kl/s @12 MPX (4096x2160) / 8 MPX / 6 MPX / 5 MPX / 3 MPX / 1080P / SXGA / 1.3 MPX / 720P
 - strumienia drugiego: 1 ~ 25kl/s @D1 / VGA / CIF
 - strumienia trzeciego: 1 ~ 25kl/s @1080P / 720P / D1
- przepływność:
 - H.264: 24K ~ 16384Kbps
 - H.265: 14K ~ 9984Kbps
- Ethernet: RJ45 (100/1000 Base-T)
- protokoły: IPv4/IPv6, HTTP, HTTPS, SSL, TCP/IP, UDP, UPnP, ICMP, IGMP, SNMP, RTSP, RTP, SMTP, NTP, DHCP, DNS, PPPOE, DDNS, FTP, IP Filter, QoS, Bonjour, 802.1x, easy4ip
- maksymalnie 20 załogowanych użytkowników
- złącze kart MicroSD do 128GB (brak w zestawie)
- zgodność: ONVIF, PSIA, CGI
- temperatura pracy: -40°C ... +60°C
- stopień ochrony: IP66
- zasilanie: 12VDC / POE (802.3at)
- pobór prądu: 13W z wł IR
- wymiary: 273.2 × 95 × 96.4 mm
- waga: 1.12 kg

W zestawie:

- kamera BCS-TIP81200IR-I-II - 1 szt.