

Link do produktu: <https://elektronikadomowa.pl/kamera-tubowa-ip-bcs-tip5401ir-v-vi-4mpx-27135mm-ir60-12vdc-poe-p-2984.html>



KAMERA TUBOWA IP BCS-TIP5401IR-V-VI 4Mpx 2.7~13.5mm IR60 12VDC PoE

Cena brutto	1 466,79 zł
Cena netto	1 192,51 zł
Dostępność	Produkt archiwalny
Czas wysyłki	24 godziny
Numer katalogowy	TIP5401IR-V-VI
Producent	BCS
Widzenie w nocy	51-60 m
Rozdzielczość	4 Mpx (2K)
Obiektyw	zmiennooogniskowy 2.7-13,5 mm

Opis produktu

Kamera tubowa BCS IP posiada wbudowany przetwornik obrazu o rozdzielczości **4 MPX** oraz obiektyw zmiennooogniskowy motozoom **2.7~13.5 mm**, który pozwala na dopasowanie kąta widzenia do miejsca obserwacji. Produkt wyposażony jest też w reflektor podczerwieni **z zasięgiem do 60 m**, dzięki któremu uzyskasz wyraźny i dokładny obraz nawet **w zupełnej ciemności**.

Produkt posiada wodoodporną obudowę, zapewniającą ochronę sprzętu przed złymi warunkami atmosferycznymi. Przeznaczony jest **do różnorodnych zastosowań**. Sprzęt można zamontować **na suficie i na ścianie** (wymagane dodatkowe akcesoria).

Cechy produktu:

- przetwornik: 1/3", 4 MPX PS CMOS
- kompresja wideo: H.265 / H.264 / MJPEG
- obiektyw zmiennooogniskowy 2.7-13.5 mm/F1.4
- obsługa 2 strumieni wideo
- funkcje: 3DNR, AWB, AGC, AES, BLC, HLC, ICR (Dzień/noc), WDR 120dB, ROI
- inteligentne funkcje wykrywania: przecięcie linii, wtargnięcie w obszar
- zgodność z ONVIF
- dużo opcji monitoringu sieciowego:
 - podgląd za pośrednictwem Internetu,
 - CMS (DSS/PSS)
 - DMSS
- gniazdo kart microSD o pojemności do 128 GB (brak w zestawie)
- stopień ochrony: IP66
- zasilanie: 12VDC / PoE (802.3af)

Przeznaczenie:

Kamera posiada wodoodporną obudowę, stanowiącą ochronę sprzętu. Przeznaczona jest do różnorodnych zastosowań. Sprzęt można zamontować na suficie i na ścianie. Jest przydatna do obserwacji np. magazynów, biur, hurtowni czy szkół.

Wybrane funkcje:

1) AGC (Auto Gain Control - automatyczna kontrola wzmocnienia)

Funkcja, dzięki której można uzyskać większy poziom sygnału - szczególnie w warunkach słabego oświetlenia. Obraz staje się

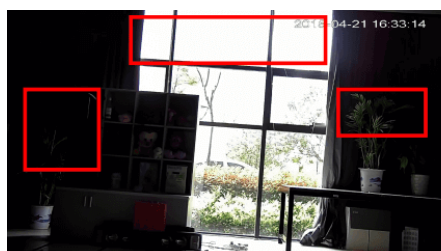
wyostrzony, więc jest też bardziej czytelny.

2) BLC (Back Light Compensation - kompensacja światła wstecznego)

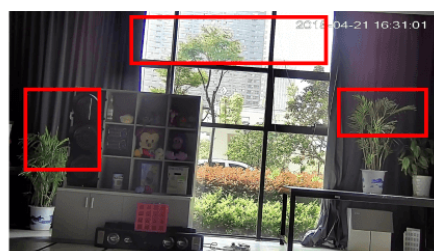
Funkcja przydatna w sytuacji, gdy sprzęt ukierunkowany jest na silne światło i pierwszy plan jest zbyt ciemny, przez co też niewyraźny. BLC rozświetla ciemne miejsca, wraz z tłem, dzięki czemu jakość obrazu jest zdecydowanie lepsza.



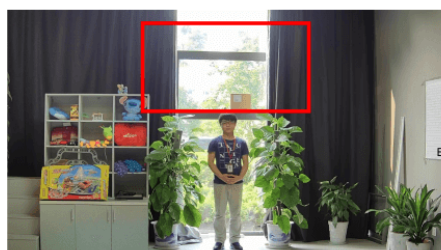
3) WDR (Wide Dynamic Range)



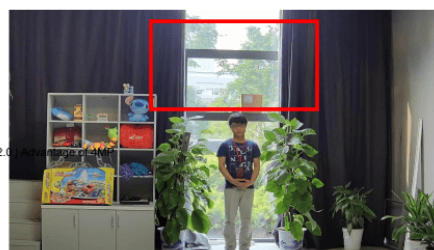
WDR OFF



WDR ON

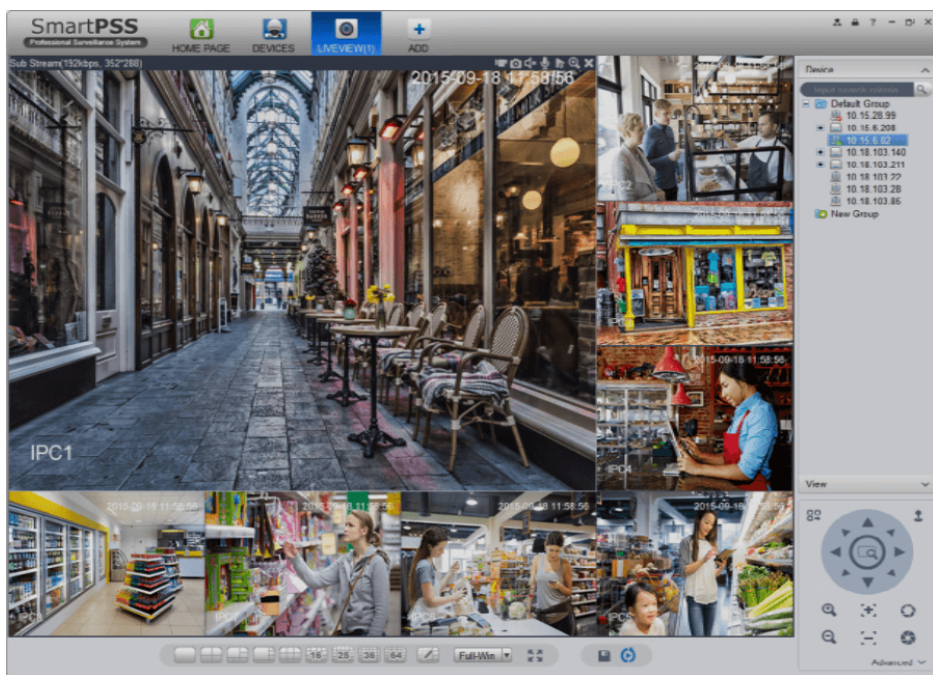


120dB WDR



140dB WDR

Smart PSS (dla komputera)



DMSS (dla urządzeń mobilnych)



Oprogramowanie ONVIF (współpraca z większością kamer IP)



W zestawie:

- kamera BCS-TIP5401IR-V-VI - 1 szt.