

Link do produktu: <https://elektronikadomowa.pl/kamera-tubowa-ip-bcs-tip5201ir-v-vi-2mpx-27-135mm-ir60-12vdc-poe-p-1863.html>



KAMERA TUBOWA IP BCS-TIP5201IR-V-VI 2Mpx 2.7-13.5mm IR60 12VDC PoE

Cena brutto	1 289,69 zł
Cena netto	1 048,53 zł
Dostępność	Produkt archiwalny
Czas wysyłki	24 godziny
Numer katalogowy	11087
Producent	BCS

Opis produktu

Kamera tubowa BCS IP posiada wbudowany przetwornik obrazu o rozdzielczości **2 MPX** oraz obiektyw zmiennoogniskowy motozoom **2.7-13.5 mm**, który pozwala na dopasowanie kąta widzenia do miejsca obserwacji. Produkt wyposażony jest też w reflektor podczerwieni **z zasięgiem aż do 60 m**, zapewniający doskonałą widoczność **w zupełnej ciemności**. Produkt posiada wodoodporną obudowę, stanowiącą ochronę sprzętu. Przeznaczony jest **do różnorodnych zastosowań**. Dzięki uchwytowi z przepustem kablowym możliwy jest montaż sprzętu **na suficie i na ścianie**.

Cechy produktu:

- przetwornik: 1/2.7", 2 MPX PS CMOS
- kompresja wideo: H.265+/H.265/H.264+/H264/MJPEG
- obiektyw zmiennoogniskowy 2,7-13,5 mm
- funkcje: 3DNR, AWB, AGC, BLC, HLC, Mirror, Sharpness, ICR (Dzień/noc), WDR 120dB
- promiennik podczerwieni IR - zasięg do 60 m
- wejście na kartę MicroSD (do 256 GB)
- zgodność z ONVIF
- dużo opcji monitoringu sieciowego:
 - podgląd za pośrednictwem Internetu,
 - CMS (DSS/PSS)
 - DMSS
- zasilanie: 12VDC / PoE (802.3af)

Przeznaczenie:

Kamera przeznaczona jest do różnorodnych zastosowań. Można ją zamontować na suficie lub na ścianie. Jest przydatny do obserwacji np. magazynów, biur, hurtowni czy szkół.

Wybrane funkcje:

1) AGC (Auto Gain Control - automatyczna kontrola wzmocnienia)

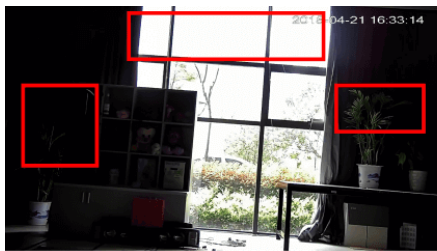
Funkcja, dzięki której można uzyskać większy poziom sygnału – szczególnie w warunkach słabego oświetlenia. Obraz staje się wyostrzony, więc jest też bardziej czytelny.

2) BLC (Back Light Compensation - kompensacja światła wstecznego)

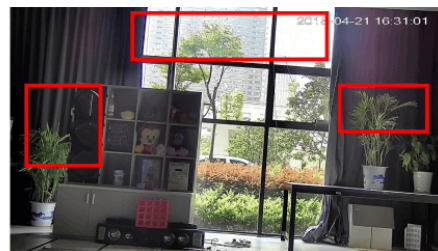
Funkcja przydatna w sytuacji, gdy sprzęt ukierunkowany jest na silne światło i pierwszy plan jest zbyt ciemny, przez co też niewyraźny. BLC rozświetla ciemne miejsca, wraz z tłem, dzięki czemu jakość obrazu jest zdecydowanie lepsza.



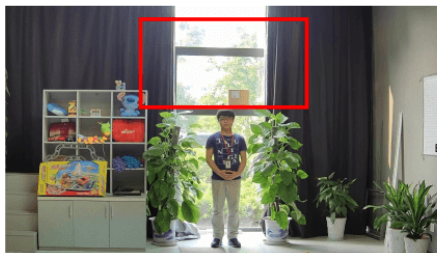
3) WDR (Wide Dynamic Range)



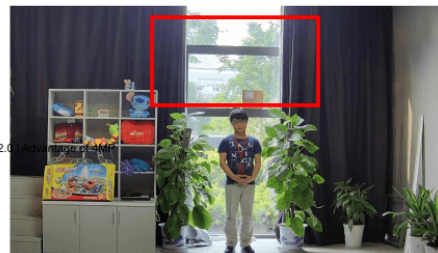
WDR OFF



WDR ON



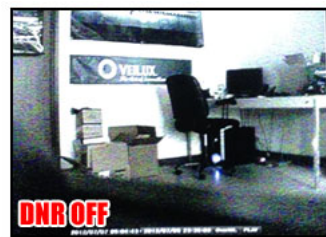
120dB WDR



140dB WDR

4) 3DNR (Digital Noise Reduction - cyfrowa redukcja szumów)

Dzięki niej łatwo zredukujemy szумы na obrazie, ale zminimalizujemy niedociągnięcia powstałe w wyniku całkowitego lub niedostatecznego braku światła.



Smart PSS (dla komputera)



DMSS (dla urządzeń mobilnych)



Oprogramowanie ONVIF (współpraca z większością kamer IP)



Specyfikacja techniczna:

- przetwornik obrazu: 1/2.7" STARVIS CMOS
- max. rozdzielczość: 1920x1080 (2 Mpx)
- prędkość: 25 kl/s @ 2 Mpx

-
- obiektyw zmiennoogniskowy: 2.7 - 13.5 mm
 - oświetlacz podczerwieni: zasięg do 60 m
 - czułość: 0 lux (wł. IR)
 - dzień/noc: TAK
 - mechaniczny filtr podczerwieni (ICR): TAK
 - kompresja obrazu: H.265+/H.265/H.264+/H264/MJPEG
 - lokalne nagrywanie (karta SD): TAK, max. 256 GB (brak w zestawie)
 - stopień ochrony: IP67
 - zasilanie: 12V DC / PoE (802.3af)
 - pobór prądu: 9.6W

W zestawie:

- kamera BCS-TIP5201IR-V-VI - 1 szt.