

Link do produktu: <https://elektronikadomowa.pl/kamera-tubowa-ip-bcs-tip4801air-iv-8mpx-28mm-ir40-12vdc-poe-p-5461.html>



## KAMERA TUBOWA IP BCS-TIP4801AIR-IV 8Mpx 2.8mm IR40 12VDC PoE

Cena brutto	<b>1 521,02 zł</b>
Cena netto	<b>1 236,60 zł</b>
Dostępność	<b>Produkt archiwalny</b>
Numer katalogowy	<b>11071</b>
Producent	<b>BCS</b>

### Opis produktu

**Kamera tubowa BCS IP** posiada wbudowany przetwornik obrazu o rozdzielczości **8 MPX (4K UHD)** oraz obiektyw stałogniskowy **2.8 mm**, który pozwala na uzyskanie szerokiego kąta widzenia. Produkt wyposażony jest też w reflektor podczerwieni **z zasięgiem do 40 m**, dzięki któremu uzyskasz wyraźny i dokładny obraz nawet **w zupełnej ciemności**. Produkt posiada wodoodporną obudowę, zapewniającą ochronę sprzętu przed złymi warunkami atmosferycznymi. Przeznaczony jest **do różnorodnych zastosowań**. Sprzęt można zamontować **na suficie i na ścianie**.

### Cechy produktu:

- przetwornik: 1/2.5", 8 MPX PS CMOS
- kompresja wideo: H.265 / H.264 / MJPEG
- obiektyw s
- funkcje: AWB, AGC, BLC, HLC, ICR (Dzień/noc), WDR 120dB, ROI
- funkcje inteligentnej detekcji: przekroczenie linii, wtargnięcie w obszar, detekcja twarzy, pojawienie się /zniknięcie obiektu, zmiana sceny, detekcja audio)
- zgodność z ONVIF
- promiennik podczerwieni - zasięg do 40 m
- wbudowany Web Server, obsługa przez CMS (BCS Manager), aplikacja mobilna BCS (iOS, Android), P2P
- dużo opcji monitoringu sieciowego:
  - podgląd za pośrednictwem Internetu,
  - CMS (DSS/PSS)
  - DMSS
- stopień ochrony: IP66
- zasilanie: 12VDC / PoE

### Przeznaczenie:

Kamera posiada wodoodporną obudowę, stanowiącą ochronę sprzętu. Przeznaczona jest do różnorodnych zastosowań. Sprzęt można zamontować na suficie i na ścianie. Jest przydatna do obserwacji np. magazynów, biur, hurtowni czy szkół.

### Wybrane funkcje:

#### 1) AGC (Auto Gain Control - automatyczna kontrola wzmocnienia)

Funkcja, dzięki której można uzyskać większy poziom sygnału - szczególnie w warunkach słabego oświetlenia. Obraz staje się wyostrojony, więc jest też bardziej czytelny.

#### 2) BLC (Back Light Compensation - kompensacja światła wstecznego)

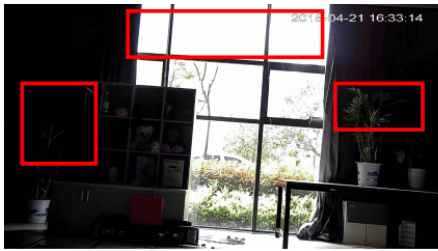
Funkcja przydatna w sytuacji, gdy sprzęt ukierunkowany jest na silne światło i pierwszy plan jest zbyt ciemny, przez co też niewyraźny. BLC rozświetla ciemne miejsca, wraz z tłem, dzięki czemu jakość obrazu jest zdecydowanie lepsza.



Camera without BLC

Camera with BLC

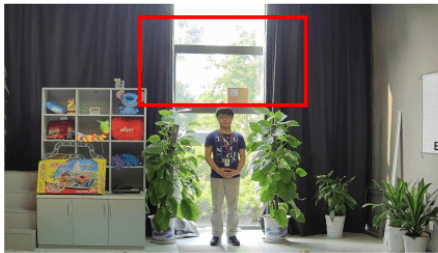
### 3) WDR (Wide Dynamic Range)



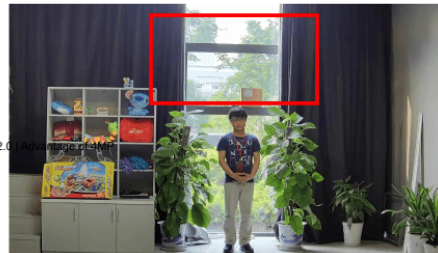
WDR OFF



WDR ON



120dB WDR



140dB WDR

### Smart PSS (dla komputera)



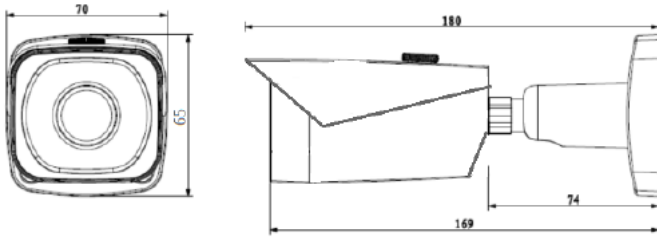
### DMSS (dla urządzeń mobilnych)



### Oprogramowanie ONVIF (współpraca z większością kamer IP)



### Specyfikacja techniczna:



- standard: TCP/IP
- przetwornik: 1/2.5" 8 Mpx Starvis CMOS
- ilość pikseli: 3840(H)x2160(V)
- czułość:
  - 0.06Lux/F1.6( Kolor,1/3s,30IRE)
  - 0.3Lux/F1.6( Kolor,1/30s,30IRE)
  - 0Lux/F1.6(IR wł.)
- rozdzielczość: 8 MPX (3840x2160) / 6 MPX (3072x2048) / 5 MPX (3072x1728)(2592x1944) / 4 MPX (2688x1520)(2560x1440) / 3 MPX (2304x1296) / 1080P (1920x1080) / SXGA (1280x1024) / 1.3 MPX (1280x960) / 720P (1280x720) / D1 (704x576) / CIF (352x288)
- prędkość transmisji:
  - strumień główny: 8 Mpx (1~15kl/s); 6 Mpx (1~20kl/s); 5 Mpx / 4 Mpx / 3 Mpx / 2 Mpx / SXGA / 1.3 Mpx / 720P (1~25kl/s)
  - strumień drugi: D1/CIF (1~25kl/s)
  - strumień trzeci: 1080P/720P/D1 (1~25kl/s)
- obiektyw stałogniskowy 2.8mm F1.6
- kąt widzenia: H 112°, V:69°
- obrót obrazu: Mirror, flip 90°, 180°, 270°
- wyostwienie: auto
- zasięg oświetlacza IR: do 40 m
- stosunek sygnał/szum (S/N): > 50dB
- kompresja obrazu: H.265 / H.264H / MJPEG
- przepływność (bitrate):
  - H.264: 24K~10240Kbps
  - H.265: 14K~9984Kbps
- interfejs sieciowy: RJ-45 (10/100Base-T)
- protokoły sieciowe: IPv4/IPv6, HTTP, HTTPS, SSL, TCP/IP, UDP, UPnP, ICMP, IGMP, SNMP, RTSP, RTP, SMTP, NTP, DHCP, DNS, PPPOE, DDNS, FTP, IP Filter, QoS, Bonjour, Multicast, 802.1x, easy4ip
- max. liczba użytkowników on-line: 20
- zgodność: ONVIF, PSIA, CGI
- dostęp z telefonu komórkowego: darmowa aplikacja gDMSS Lite (Android), iDMSS Lite (iOS)
- gniazdo karty MicroSD do 128Gb (brak w zestawie)
- stopień ochrony: IP66
- temperatura pracy: -30°C ... 60°C
- zasilanie: 12V DC / PoE
- pobór mocy: <6.5 W
- wymiary: 180 x 65 x 70 mm

#### W zestawie:

- kamera BCS-TIP4801AIR-IV - 1 szt.