

Link do produktu: <https://elektronikadomowa.pl/kamera-tubowa-ip-bcs-tip4401air-iv-4mpx-36mm-ir40-12vdc-poe-p-1916.html>



## KAMERA TUBOWA IP BCS-TIP4401AIR-IV 4Mpx 3.6mm IR40 12VDC PoE

Cena brutto	<b>964,20 zł</b>
Cena netto	<b>783,90 zł</b>
Dostępność	<b>Produkt archiwalny</b>
Numer katalogowy	<b>11074</b>
Producent	<b>BCS</b>
Widzenie w nocy	<b>31-40 m</b>
Rozdzielczość	<b>4 Mpx (2K)</b>
Obiektyw	<b>stałogniskowy 3.6 mm</b>

### Opis produktu

#### Produkt archiwalny

**Kamera tubowa BCS IP** posiada wbudowany przetwornik obrazu o rozdzielczości **4 MPX** oraz obiektyw stałogniskowy **3.6 mm**, który pozwala na uzyskanie szerokiego kąta widzenia. Produkt wyposażony jest też w reflektor podczerwieni z **zasięgiem do 40 m**, zapewniający doskonałą widoczność **w zupełnej ciemności**.

Produkt posiada wodoodporną obudowę, stanowiącą ochronę sprzętu. Przeznaczony jest **do różnorodnych zastosowań**. Dzięki uchwytowi z przepustem kablowym możliwy jest montaż sprzętu **na suficie i na ścianie (wymagany dodatkowy uchwyt)**.

#### Cechy produktu:

- przetwornik: 1/3", 4 MPX PS CMOS
- kompresja wideo: H.265 / H.264 / MJPEG
- obiektyw
- funkcje: 3DNR, BLC, HLC, AGC, ICR (Dzień/noc), WDR 120dB
- promiennik podczerwieni IR - zasięg do 40 m
- zgodność z ONVIF
- dużo opcji monitoringu sieciowego:
  - podgląd za pośrednictwem Internetu,
  - CMS (DSS/PSS)
  - DMSS
- stopień ochrony: IP67
- zasilanie: 12VDC / PoE

#### Przeznaczenie:

Kamera posiada wodoodporną obudowę, stanowiącą ochronę sprzętu. Przeznaczona jest do różnorodnych zastosowań. Można ją zamontować na suficie lub na ścianie (wymagany dodatkowy uchwyt). Jest przydatny do obserwacji np. magazynów, biur, hurtowni czy szkół.

#### Wybrane funkcje:

##### 1) AGC (Auto Gain Control - automatyczna kontrola wzmocnienia)

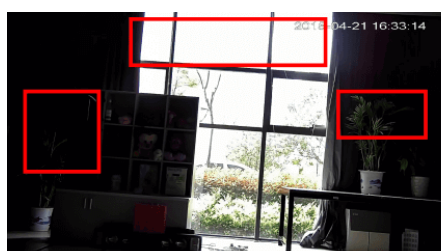
Funkcja, dzięki której można uzyskać większy poziom sygnału - szczególnie w warunkach słabego oświetlenia. Obraz staje się wyostrzony, więc jest też bardziej czytelny.

##### 2) BLC (Back Light Compensation - kompensacja światła wstecznego)

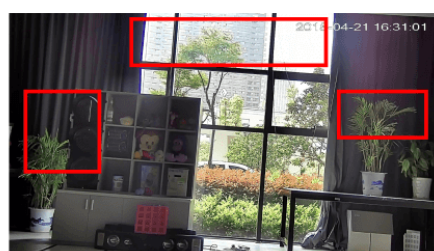
Funkcja przydatna w sytuacji, gdy sprzęt ukierunkowany jest na silne światło i pierwszy plan jest zbyt ciemny, przez co też niewyraźny. BLC rozświetla ciemne miejsca, wraz z tłem, dzięki czemu jakość obrazu jest zdecydowanie lepsza.



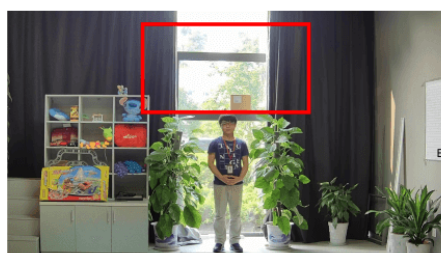
### 3) WDR (Wide Dynamic Range)



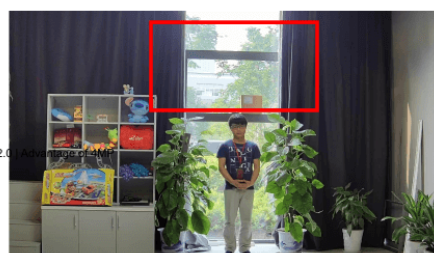
WDR OFF



WDR ON



120dB WDR



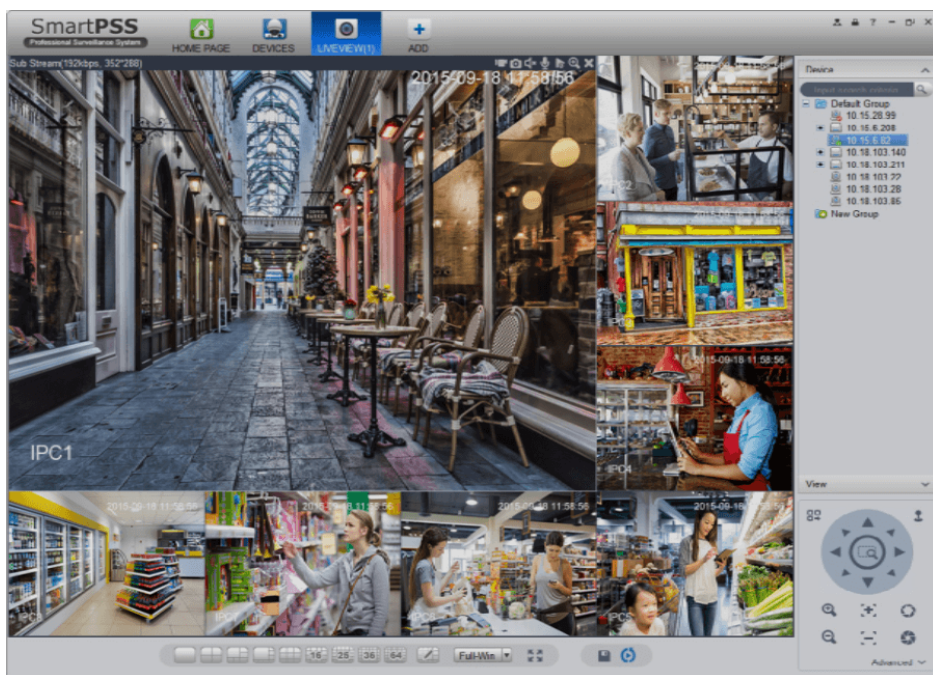
140dB WDR

### 4) DNR (Digital Noise Reduction - cyfrowa redukcja szumów)

Dzięki niej łatwo zredukujemy szumy na obrazie, ale zminimalizujemy niedociągnięcia powstałe w wyniku całkowitego lub niedostatecznego braku światła.



### Smart PSS (dla komputera)



### DMSS (dla urządzeń mobilnych)



### Oprogramowanie ONVIF (współpraca z większością kamer IP)



### Specyfikacja techniczna:



- standard: TCP/IP
- przetwornik: 1/3" 4MPX PS CMOS
- system skanowania: progresywny
- rozdzielczość: 2688 x 1520 (4MPX), 2560 x 1440 (3.6MPX), 2304 x 1296 (3MPX), 1920 x 1080 (1080p), 1280 x 1024 (1.4MPX), 1280 x 960 (1.3MPX), 1280 x 720 (720p)
- tryby pracy – strumień główny: 2688 x 1520, 2560 x 1440, 2304 x 1296, 1920 x 1080, 1280 x 1024, 1280 x 960, 1280 x 720
- tryby pracy – strumień pomocniczy 1: 704 x 576, 352 x 288
- tryby pracy – strumień pomocniczy 2: 1920 x 1080, 1280 x 720, 704 x 576, 352 x 288
- obiektyw stałoogniskowy 3.6 mm
- kąt widzenia: 87°
- zasięg oświetlacza IR: do 40 m
- stosunek sygnał/szum (S/N): >50 dB
- gniazdo karty pamięci: obsługa kart MicroSD do 128 Gb (możliwy zapis lokalny)
- kompresja obrazu: H.265/H.264/MJPEG
- przepływność (bitrate): 24 ... 10240 kbit/s - H.264, 14 ... 9984 kbit/s - H.265
- prędkość transmisji strumienia głównego: 20 kl/s @4MPX, 25 kl/s @3MPX
- interfejs sieciowy: 10/100 Base-T (RJ-45)
- protokoły sieciowe: IPv4/IPv6, HTTP, HTTPS, SSL, TCP/IP, UDP, UPnP, ICMP, IGMP, SNMP, RTSP, RTP, SMTP, NTP, DHCP, DNS, PPPoE, DDNS, FTP, IP Filter, QoS, Bonjour, IEEE 802.1x
- max. liczba użytkowników on-line: 20
- ONVIF: 16.12
- dostęp z telefonu komórkowego: darmowa aplikacja gDMSS Lite (Android), iDMSS Lite (iOS)
- obudowa: compact, metalowa/plastikowa
- stopień ochrony: IP67
- temperatura pracy: -30°C ... 60°C
- zasilanie: 12V DC / 490 mA, PoE (802.3af)
- pobór mocy: ≤6 W
- wymiary: 180 x 70 x 70 mm
- waga: 0,49 kg

#### W zestawie:

- kamera BCS-TIP4401AIR-IV - 1 szt.