

Link do produktu: <https://elektronikadomowa.pl/kamera-tubowa-ip-bcs-tip3401ir-e-v-4mpx-2-8mm-ir30-12vdc-poe-p-5465.html>



## KAMERA TUBOWA IP BCS-TIP3401IR-E-V 4Mpx 2,8mm IR30 12VDC PoE

Cena brutto	<b>968,65 zł</b>
Cena netto	<b>787,52 zł</b>
Dostępność	<b>Produkt archiwalny</b>
Czas wysyłki	<b>24 godziny</b>
Numer katalogowy	<b>11077</b>
Producent	<b>BCS</b>
Widzenie w nocy	<b>21-30 m</b>
Rozdzielczość	<b>4 Mpx (2K)</b>
Obiektyw	<b>stałogniskowy 2.8 mm</b>

### Opis produktu

**Kamera tubowa IP BCS-TIP3401IR-E-V** posiada wbudowany przetwornik obrazu o rozdzielczości **4 MPX** oraz obiektyw stałogniskowy **2.8 mm**, który pozwala na uzyskanie szerokiego kąta widzenia. Produkt wyposażony jest też w reflektor podczerwieni **z zasięgiem do 30 m** (w terenie otwartym), dzięki któremu uzyskasz wyraźny i dokładny obraz nawet **w zupełnej ciemności**.

Produkt posiada wodoodporną obudowę, zapewniającą ochronę sprzętu przed złymi warunkami atmosferycznymi. Przeznaczony jest **do różnorodnych zastosowań**. Sprzęt można zamontować **na suficie i na ścianie (wymagane dodatkowe akcesoria)**.

#### Cechy produktu:

- rozdzielczość: 4 MPX
- kompresja wideo: H.265+ / H.265 / H.264+ / H.264 / MJPEG
- obiektyw stałogniskowy 2,8 mm
- funkcje: WDR - 120 dB, 3D-DNR, ROI, BLC, HLC, AGC, AES, AWB, ICR - Mechaniczny filtr podczerwieni, Możliwość zmiany rozdzielczości, jakości i przepustowości, Detekcja ruchu, Konfigurowalne strefy prywatności, Mirror, Analiza IVS: wtargnięcie, przekroczenie linii
- zgodność z ONVIF
- promiennik podczerwieni - zasięg do 30 m (w terenie otwartym)
- gniazdo pamięci MicroSD (do 256GB; brak w zestawie)
- dużo opcji monitoringu sieciowego: podgląd za pośrednictwem Internetu, CMS (DSS/PSS), DMSS
- stopień ochrony: IP67

#### Przeznaczenie:

Kamera posiada wodoodporną obudowę, stanowiącą ochronę sprzętu przed zniszczeniem. Przeznaczona jest do różnorodnych zastosowań. Sprzęt można zamontować na suficie i na ścianie. Jest przydatna do obserwacji np. magazynów, biur, hurtowni czy szkół.

#### Wybrane funkcje:

##### 1) AGC (Auto Gain Control - automatyczna kontrola wzmocnienia)

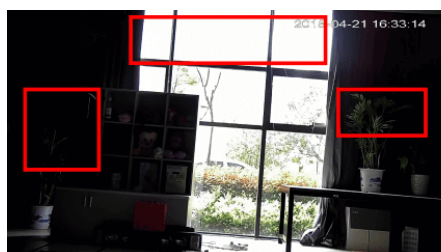
Funkcja, dzięki której można uzyskać większy poziom sygnału - szczególnie w warunkach słabego oświetlenia. Obraz staje się wyostrzony, więc jest też bardziej czytelny.

##### 2) BLC (Back Light Compensation - kompensacja światła wstecznego)

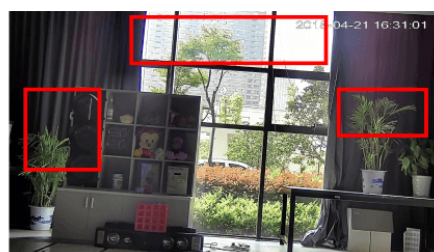
Funkcja przydatna w sytuacji, gdy sprzęt ukierunkowany jest na silne światło i pierwszy plan jest zbyt ciemny, przez co też niewyraźny. BLC rozświetla ciemne miejsca, wraz z tłem, dzięki czemu jakość obrazu jest zdecydowanie lepsza.



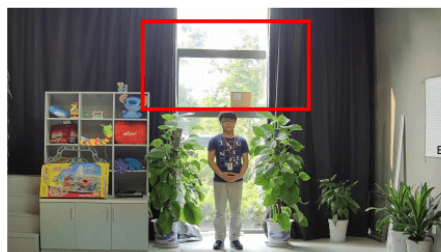
### 3) WDR (Wide Dynamic Range)



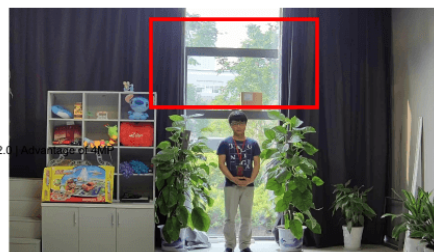
WDR OFF



WDR ON



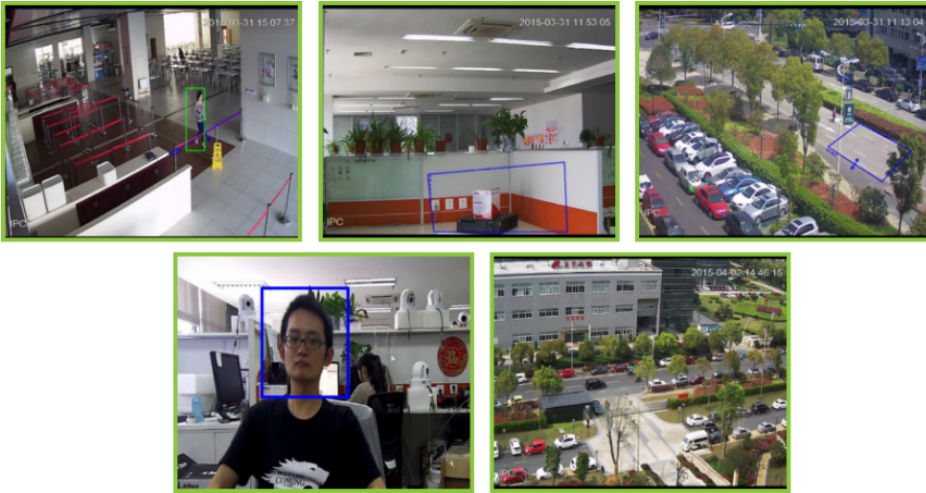
120dB WDR



140dB WDR

#### Inteligentne funkcje wideo:

Kamera posiada funkcje, przydatne do analizy obrazu, tj. przekroczenie linii, porzucony/brakujący obiekt, wtargnięcie, zmiana sceny oraz detekcja twarzy.



### Smart PSS (dla komputera)



### DMSS (dla urządzeń mobilnych)



### Oprogramowanie ONVIF (współpraca z większością kamer IP)



### Specyfikacja techniczna:



- standard: TCP/IP
- przetwornik: 1/3" 4 Mpx PS CMOS
- rozdzielczość: 4 MPX (2688x1520) / 3.7 MPX (2560x1440) / 3 MPX (2304x1296) / 1080P (1920x1080) / 1.3 MPX (1280x960) / 720P (1280x720)
- obiektyw stałogniskowy 2.8 mm
- kąt widzenia: 102°
- zasięg oświetlacza IR: do 30 m (w terenie otwartym)
- obsługa kart Micro SD do 256GB (możliwy zapis lokalny; brak karty w zestawie)
- kompresja obrazu: H.265+ / H.265 / H.264+ / H.264 / MJPEG
- prędkość transmisji strumienia głównego: 20 kl/s @ 4 Mpx; 25 kl/s @ 3.7 Mpx
- interfejs sieciowy: 10/100 Base-T (RJ-45)
- protokoły sieciowe: IPv4, IPv6, HTTP, HTTPS, TCP, UDP, ARP, RTP, RTSP, RTCP, RTMP, SMTP, FTP, SFTP, DHCP, DNS, DDNS, QoS, UPnP, NTP, Multicast, ICMP, IGMP, NFS, PPPoE, IEEE 802.1x, Bonjour
- Web Server - wbudowany
- max. liczba użytkowników on-line: 20
- dostęp z telefonu komórkowego: darmowa aplikacja DMSS (Android / iOS)

- 
- obudowa: dome, metalowa
  - stopień ochrony: IP67
  - temperatura pracy: -40°C ... 60°C
  - zasilanie: 12V DC / 420 mA; PoE (802.3af)
  - pobór mocy: <5 W
  - wymiary: 166 x 68 x 70 mm
  - waga: 0,48 kg

**W zestawie:**

- kamera BCS-TIP3401IR-E-V - 1 szt.