

Link do produktu: <https://elektronikadomowa.pl/kamera-tubowa-ip-bcs-l-tip14fsr3l3-4mpx-2-8mm-ir30-12vdc-poe-p-19112.html>



KAMERA TUBOWA IP BCS-L-TIP14FSR3L3 4Mpx 2,8mm IR30 12VDC PoE

Cena brutto	743,90 zł
Cena netto	604,80 zł
Dostępność	Dostępność 24h.
Czas wysyłki	24 godziny
Numer katalogowy	23361
Kod EAN	5904890713222
Producent	BCS

Opis produktu

Kamera tubowa IP BCS-L-TIP14FSR3L3 to nowoczesne urządzenie służące do monitoringu domu czy mieszkania, które łączy wysoką jakość obrazu z funkcjami inteligentnej analizy i solidną konstrukcją.

□ Posiada wysoką rozdzielczość **4 MPX** oraz obiektyw stałogniskowy **2.8 mm z szerokim kątem widzenia**.

□ Dzięki reflektorom **światła białego i podczerwieni (zasięg do max. 30m** w terenie otwartym), zapewniona jest dobra widoczność również **w zupełnej ciemności**.

□ Kamerę wyposażono w wodoodporną obudowę, stanowiącą ochronę sprzętu przed złymi warunkami atmosferycznymi. Sprawdzi się ona zarówno **do zastosowań wewnętrznych, jak i zewnętrznych**. Pozwala ona na montaż sprzętu **na ścianie lub suficie**.

□ Uwaga □

Kamera posiada możliwość strumieniowania obrazu w czasie rzeczywistym z wykorzystaniem protokołu RTMP w popularnych serwisach streamingowych.

Najważniejsze parametry

- rozdzielczość: 4 MPX
- obiektyw stałogniskowy 2,8 mm/F1.6
- oświetlacz światła białego i podczerwieni - zasięg do 30 m (w terenie otwartym)
- stopień ochrony: IP67

Funkcje obrazu

- tryb szerokiej dynamiki WDR 120dB
- redukcja szumów 3D DNR
- automatyczne ustawienia: AGC, AWB, BLC, HLC
- mechaniczny filtr podczerwieni ICR
- detekcja ruchu (4)
- maski prywatności (4)
- transmisja obrazu na żywo w popularnych serwisach (RTMP)
- obsługa 2 strumieni kodowania
- kompresja: H.265 / H.265+ / H.264 / H.264+ / MJPEG

Konstrukcja i montaż

- kompaktowa, tubowa obudowa
- wodoodporność (IP67) - możliwość pracy wewnątrz i na zewnątrz budynków
- montaż sufitowy lub ścienny
- wbudowany mikrofon
- adaptory (brak w zestawie) pasujące do kamery: BCS-AT135, BCS-AT3, BCS-AT356

Przeznaczenie:

Kamera posiada wodoodporną obudowę, stanowiącą ochronę sprzętu przed zniszczeniem. Przeznaczona jest do różnorodnych zastosowań. Sprzęt można zamontować na suficie i na ścianie. Jest przydatna do obserwacji np. magazynów, biur, hurtowni czy szkół.

Wybrane funkcje:

1) AGC (Auto Gain Control - automatyczna kontrola wzmocnienia)

Funkcja, dzięki której można uzyskać większy poziom sygnału - szczególnie w warunkach słabego oświetlenia. Obraz staje się wyostrojony, więc jest też bardziej czytelny.

2) BLC (Back Light Compensation - kompensacja światła wstecznego)

Funkcja przydatna w sytuacji, gdy sprzęt ukierunkowany jest na silne światło i pierwszy plan jest zbyt ciemny, przez co też niewyraźny. BLC rozświetla ciemne miejsca, wraz z tłem, dzięki czemu jakość obrazu jest zdecydowanie lepsza.

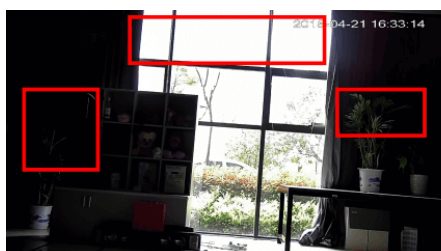


Camera without BLC

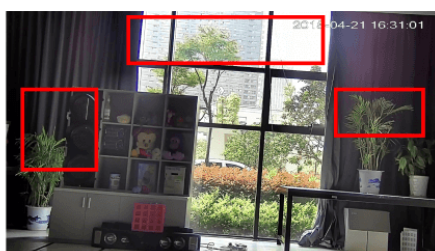


Camera with BLC

3) WDR (Wide Dynamic Range)



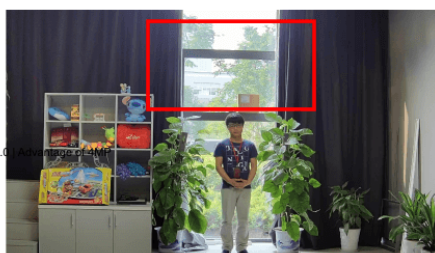
WDR OFF



WDR ON



120dB WDR



140dB WDR

Specyfikacja techniczna:

- przetwornik: 1/2,9" 4Mpx PS CMOS
- ilość pikseli: 2560(H)x1440(V)
- RAM/ROM: 128MB / 128MB
- czułość: 0.006Lux(kolor, F1.6, 30IRE) 0.0006Lux(B/W, F1.6, 30IRE) 0Lux(IR)
- obiektyw stałogniskowy 2.8 mm/1.6
- kąt widzenia: H: 94° V: 52° D: 111°
- zoom cyfrowy: 16x
- zasięg oświetlacza światła białego i podczerwieni: do 30 m (w terenie otwartym)
- DORI (Detect / Observe / Recognize / Identify): 64m / 25m / 13m / 6m
- migawka: Auto/ręcznie (1/3~1/100000s)
- obrót obrazu: Mirror, Flip 0°/180°
- stosunek S/N: 56dB
- kompresja wideo: H.265 / H.265+ / H.264 / H.264+ / MJPEG
- rozdzielczość: 4Mpx (2560x1440) / 3Mpx (2304x1296) / 2Mpx (1920x1080) / 1.3Mpx (1280x960) / 720P (1280x720) / D1 (704x576/704x 480) / VGA (640x480) / CIF (352x288/352x240)
- główny strumień: 2560x1440 @1~25/30kl/s
- drugi strumień: 704x576 @1~25kl/s; 704x480 @1~30kl/s
- bitrate: 32kb/s~4096kb/s (H.264), 12kb/s~4096kb/s (H.265)
- kompresja audio: G.711A / G.711Mu / G.726 / PCM
- wbudowany mikrofon
- obsługa: Web Service, CMS BCS Manager (Windows/Linux/MAC), Mobile App (iOS, android)
- podłączenie sieci: RJ-45 10/100 Mb/s
- zgodność: ONVIF(S/T)
- protokoły sieciowe: IPv4, IPv6, HTTP, TCP, UDP, ARP, RTP, RTSP, RTCP, RTMP, SMTP, FTP, DHCP, DNS, DDNS, NTP, Multicast, ICMP, IGMP, P2P
- stopień ochrony: IP67
- temperatura pracy: -40°C ...+60°C
- wilgotność: max. 95% RH max.
- zasilanie: 12V DC, PoE (802.3af)
- pobór mocy: max. 7.7W
- wymiary: 197,9 x 80,2 x 76,2 mm

W zestawie:

- kamera BCS-L-TIP14FSR3L3 - 1 szt.