

Link do produktu: <https://elektronikadomowa.pl/kamera-tubowa-ip-bcs-l-tip14fsr3-w-4mpx-2-8mm-ir30-12vdc-wifi-p-17650.html>



KAMERA TUBOWA IP BCS-L-TIP14FSR3-W 4Mpx 2,8mm IR30 12VDC WIFI

Cena brutto	725,09 zł
Cena netto	589,50 zł
Dostępność	Dostępność - 1-2 dni
Czas wysyłki	24 godziny
Numer katalogowy	21942
Kod EAN	5904890707641
Producent	BCS

Opis produktu

Kamera tubowa IP BCS-L-TIP14FSR3-W o rozdzielczości 4Mpx, posiada obiektyw stałogniskowy **2.8 mm**, który pozwala na uzyskanie szerokiego kąta widzenia. Dzięki **wbudowanemu modułowi WiFi**, bezprzewodowo łączy się z Twoją siecią, zapewniając niezawodne połączenie. Z promiennikiem o **zasięgu 30m** (w terenie otwartym) i mechanicznym filtrem podczerwieni, kamera ta prezentuje doskonałą jakość obrazu nawet **w całkowitej ciemności**. Dodatkowo, funkcja 3D DNR eliminuje szумы, poprawiając jakość obrazu nawet przy słabym oświetleniu, co ułatwia identyfikację zarejestrowanych obiektów. Dzięki funkcji DWDR, kamera wydobywa więcej szczegółów z kontrastowych planów obserwacji, zapewniając lepszą jakość obrazu.

Ta kamera nie tylko zapewnia wysoką jakość obrazu, ale także oferuje zaawansowane funkcje strumieniowania w czasie rzeczywistym. Dzięki możliwości wykorzystania **protokołu RTMP**, możesz łatwo transmitować obraz z kamery na popularne serwisy streamingowe. Bez względu na to, czy chcesz monitorować wydarzenia na żywo, dzielić się ważnymi momentami ze znajomymi, czy prowadzić transmisje na żywo z ważnych miejsc, ta kamera zapewnia niezawodne narzędzie do realizacji Twoich celów streamingowych.

Istnieje też możliwość **zapisu obrazu na karcie pamięci microSD** o pojemności do 256GB (brak w zestawie). Solidna obudowa zewnętrzna o klasie szczelności **IP67** chroni ją przed złymi warunkami atmosferycznymi.

Przeznaczona jest **do różnorodnych zastosowań**. Sprzęt można zamontować **na suficie i na ścianie (wymagane dodatkowe akcesoria)**.

Cechy produktu:

- rozdzielczość: 4 MPX
- kompresja wideo: H.265+ / H.265 / H.264+ / H.264
- 2 strumienie kodowania
- obiektyw stałogniskowy 2,8 mm /F2.0
- obsługa WiFi - bezprzewodowe połączenie kamery z siecią
- funkcje: DWDR, 3D-DNR, BLC, HLC, AGC, AWB, ICR - Mechaniczny filtr podczerwieni, Detekcja ruchu, Maski prywatności
- możliwość strumieniowania obrazu w czasie rzeczywistym z wykorzystaniem protokołu RTMP w serwisach streamingowych
- zgodność z ONVIF
- promiennik podczerwieni - zasięg do 30 m (w terenie otwartym)
- gniazdo pamięci MicroSD (do 256GB; brak w zestawie)
- adaptory pasujące do kamery (brak w zestawie): BCS-AT135, BCS-AT3, BCS-AT356
- stopień ochrony: IP67

Przeznaczenie:

Kamera posiada wodoodporną obudowę, stanowiącą ochronę sprzętu przed zniszczeniem. Przeznaczona jest do różnorodnych

zastosowań. Sprzęt można zamontować na suficie i na ścianie. Jest przydatna do obserwacji np. magazynów, biur, hurtowni czy szkół.

Wybrane funkcje:

1) AGC (Auto Gain Control - automatyczna kontrola wzmocnienia)

Funkcja, dzięki której można uzyskać większy poziom sygnału – szczególnie w warunkach słabego oświetlenia. Obraz staje się wyostrzony, więc jest też bardziej czytelny.

2) BLC (Back Light Compensation - kompensacja światła wstecznego)

Funkcja przydatna w sytuacji, gdy sprzęt ukierunkowany jest na silne światło i pierwszy plan jest zbyt ciemny, przez co też niewyraźny. BLC rozświetla ciemne miejsca, wraz z tłem, dzięki czemu jakość obrazu jest zdecydowanie lepsza.

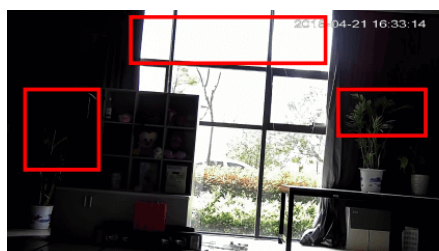


Camera without BLC

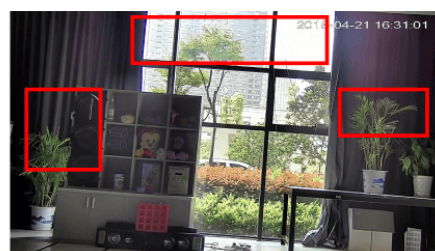


Camera with BLC

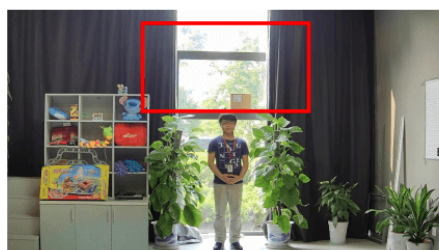
3) WDR (Wide Dynamic Range)



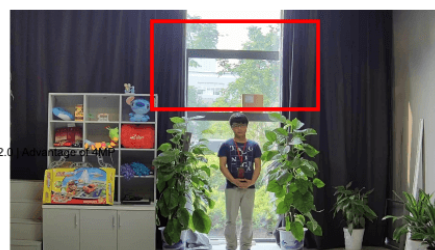
WDR OFF



WDR ON



120dB WDR



140dB WDR

Specyfikacja techniczna:

- standard: TCP/IP

-
- przetwornik: 1/3" 4Mpx PS CMOS
 - piksele: 2560(H)×1440(V)
 - rozdzielczość: 4Mpx (2560×1440) / 3Mpx (2304×1296) / 2Mpx (1920×1080) / 1.3Mpx (1280×960) / 720P (1280×720) / VGA (640×480)
 - ilość strumieni: 2
 - strumień główny: 2560×1440 @1~20fps, 2304×1296/1920×1080/1280×960/1280×720 @1~25/30fps
 - strumień drugi: 640×480 @1~25/30fps
 - bitrate: 24 kbps~4096 kbps (H.264), 9 kbps~4096 kbps Kb/s (H.265)
 - obiektyw stałogniskowy 2.8 mm / F2.0
 - kąt widzenia: H: 90° V: 50° D: 107°
 - zoom cyfrowy: 16x
 - zasięg oświetlacza IR: do 30 m (w terenie otwartym)
 - DORI: Detekcja 68m / Obserwacja 27m / Rozpoznanie 13m / Identyfikacja 7m
 - czułość: 0.03Lux(Color,F2.0,30IRE) 0.003Lux(B/W,F2.0,30IRE) 0Lux(IR)
 - RAM: 64Mb
 - ROM: 16 Mb
 - kompresja obrazu: H.265+ / H.265 / H.264+ / H.264
 - stosunek S/N: 56dB
 - migawka: Auto / manual 1/3~1/100000s
 - obrót obrazu: Mirror, Flip 0°180°
 - obsługa kart Micro SD do 256GB (możliwy zapis lokalny; brak karty w zestawie)
 - WiFi: IEEE802.11b/g/n(2.4GHz)
 - obsługa: Web Service, CMS BCS Manager (Windows/Linux/MAC), Mobile App(iOS, android)
 - zgodność: ONVIF(S/G)
 - interfejs sieciowy: RJ-45 10/100 Mb/s
 - protokoły sieciowe: IPv4, HTTP, TCP, UDP, ARP, RTP, RTSP, RTCP, DHCP, DNS, NTP, Multicast, RTMP
 - stopień ochrony: IP67
 - temperatura pracy: -40°C ... 60°C
 - wilgotność: max. 95% RH
 - zasilanie: 12V DC
 - pobór mocy: max. 4.1 W
 - wymiary: 166,2 x 70 x 128,6 mm
 - waga: 0,47 kg

W zestawie:

- kamera BCS-L-TIP14FSR3-W - 1 szt;
- zasilacz - 1 szt.